



Idyllische Neubauwohnungen im Herzen von Wiener Neustadt!

Gymelsdorfergasse 48-50 | 2700 Wiener Neustadt



teamneunzehn-Gruppe

Handelskai 94-96/21.0G | Millennium Tower, 1200 Wien
T +43 1 236 97 97
www.teamneunzehn.at

KEY FACTS

Adresse:	2700 Wiener Neustadt, Gymelsdorfergasse 48-50
Objektart:	Wohnung
Bauart:	Neubau
Zustand:	neuwertig
verfügbare Einheiten:	6 von 14 verfügbar
Zimmer:	2 - 4
Beziehbar ab:	01.10.2026, 01.07.2026, 01.09.2026, ab sofort
Befristung:	5 Jahre

NEBENKOSTEN

Kaution:	3 Bruttomonatsmieten
Provision:	Gemäß Erstauftraggeberprinzip bezahlt der Abgeber die Provision.





AUSSTATTUNG

- Aufzug
- Fußbodenheizung
- Direkter Anschluss an das Fernwärmenetz EVN
- Isolierverglaste Kunststofffenster
- Hochwertige Sanitärausstattung
- Sonnenschutz in Form außenliegender Rollläden
- Parkett Eiche
- großformatige Fliesen 60cmx30cm (in Vorraum, Flur, Bad und WC)
- Innentüren Weiß
- SAT und Kabelanschluss
- Komplette Markenküche inklusive Herd, Backrohr, Geschirrspüler, Kühl-Gefrierkombination, Dunstabzug, Spüle

ENERGIEAUSWEIS

- HWB 32.9 kWh/m²a
- Klasse B

Gesundheit

Arzt	325 m
Apotheke	325 m
Klinik	350 m
Krankenhaus	1.750 m

Nahversorgung

Supermarkt	275 m
Bäckerei	1.125 m
Einkaufszentrum	2.550 m

Verkehr

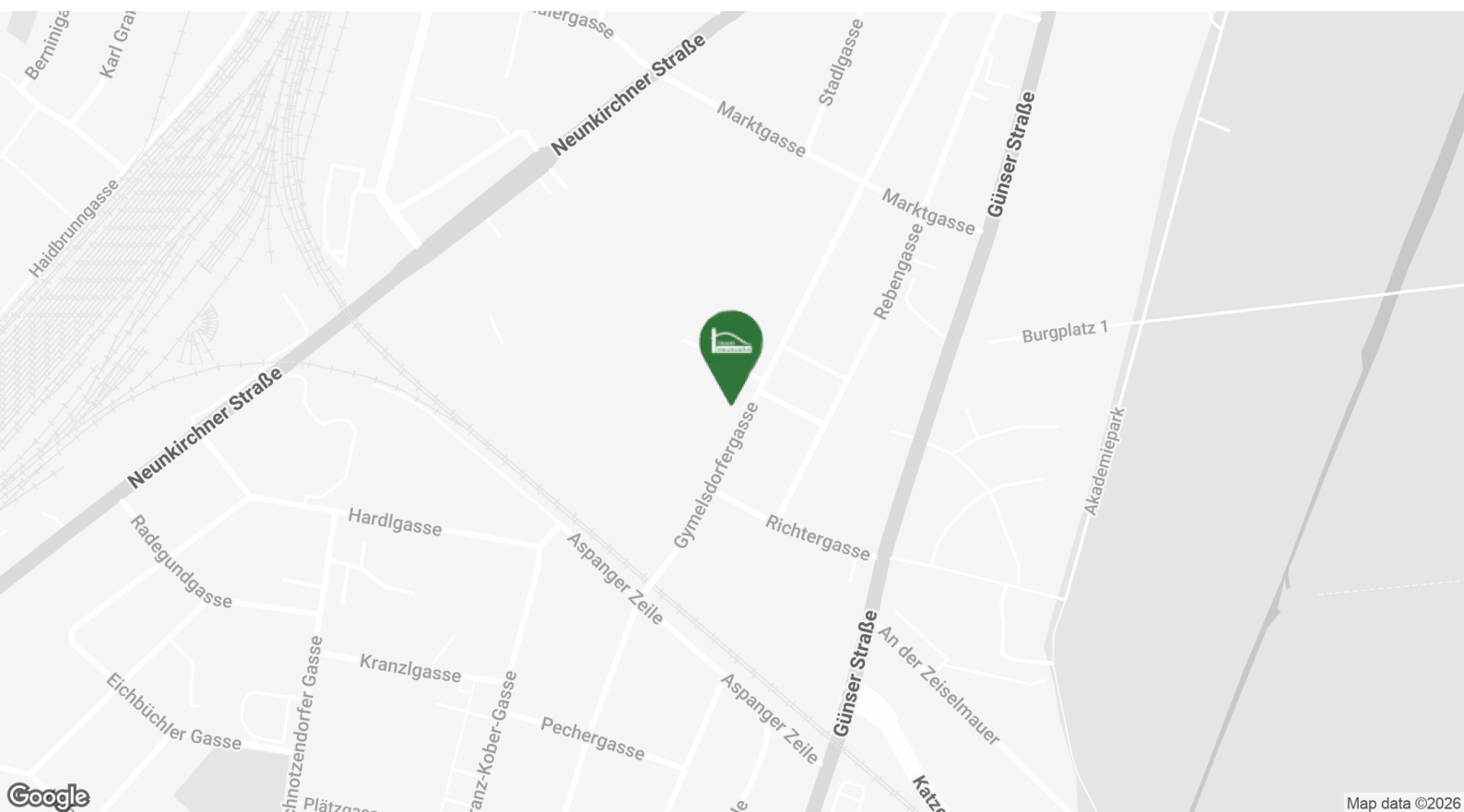
Bus	75 m
Autobahnanschluss	1.700 m
Bahnhof	1.150 m
Flughafen	3.600 m

Kinder & Schulen

Schule	775 m
Kindergarten	800 m
Höhere Schule	1.125 m
Universität	4.225 m

Sonstige

Bank	350 m
Geldautomat	1.100 m
Post	1.125 m
Polizei	275 m





BILLA PLUS & BIPA

BILLA PLUS & BIFA

Angeius Apotheke



Gymelsdorfergasse 48-50





Akademienpark



Hofer, dm, kik

VERFÜGBARE EINHEITEN

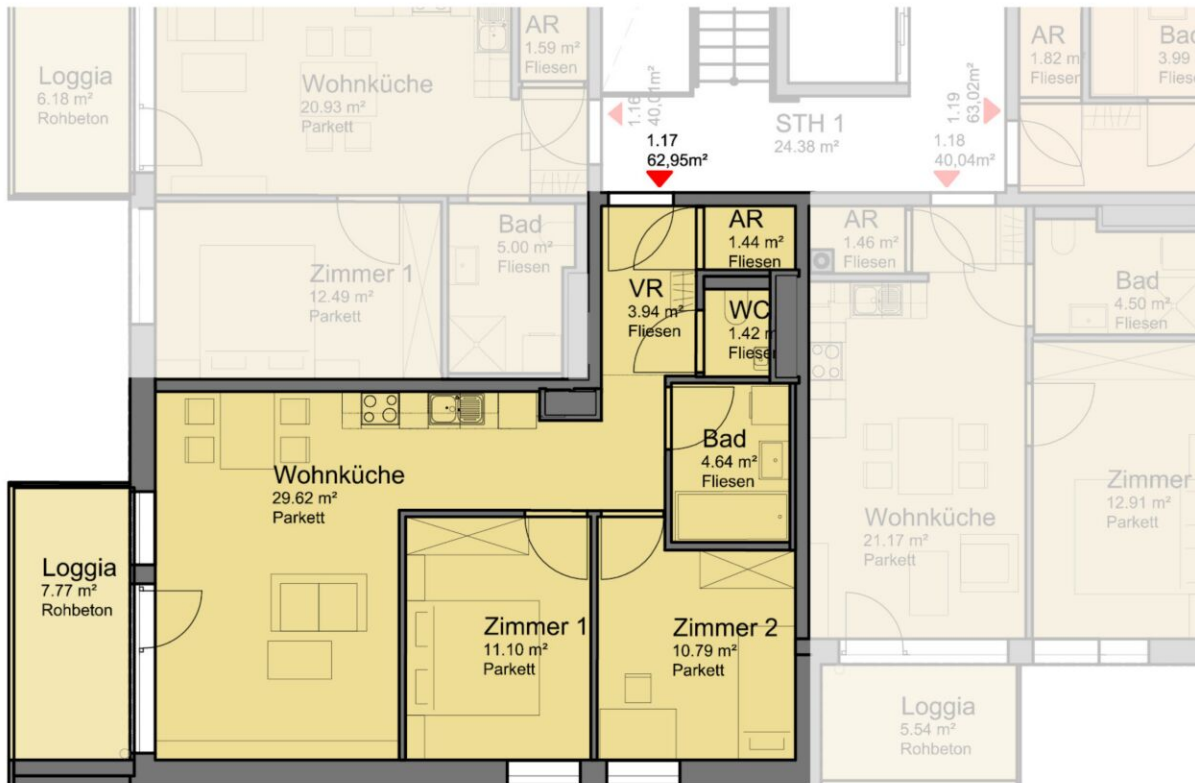


Top 17 - Stiege 1

Gesamtmietzins: € 1.035,00

62,95 m²

Kaution: 3.105,00



GYMELSDORFER GASSE 48A/STIEGE 1 | 2700 WR. NEUSTADT

OBERGESCHOSS 2

→NORDEN



VERFÜGBARE EINHEITEN

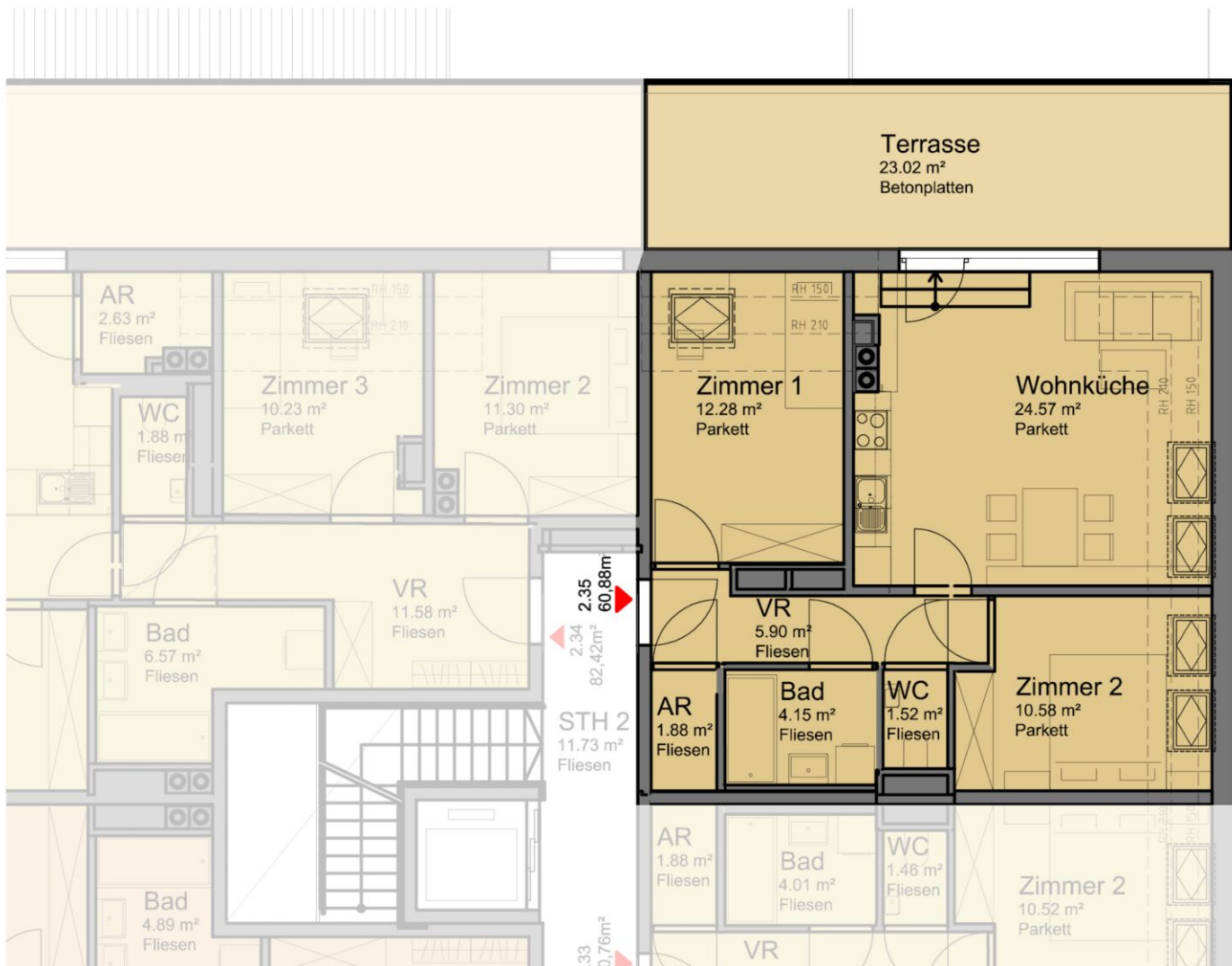


Top 35 - Stiege 2

Gesamtmietzins: € 998,00

60,88 m²

Kaution: 2.994,00



GYMELSDORFER GASSE 48A/STIEGE 2 | 2700 WR. NEUSTADT

DACHGESCHOSS

→NORDEN



Irrtümer und Änderungen vorbehalten

VERFÜGBARE EINHEITEN

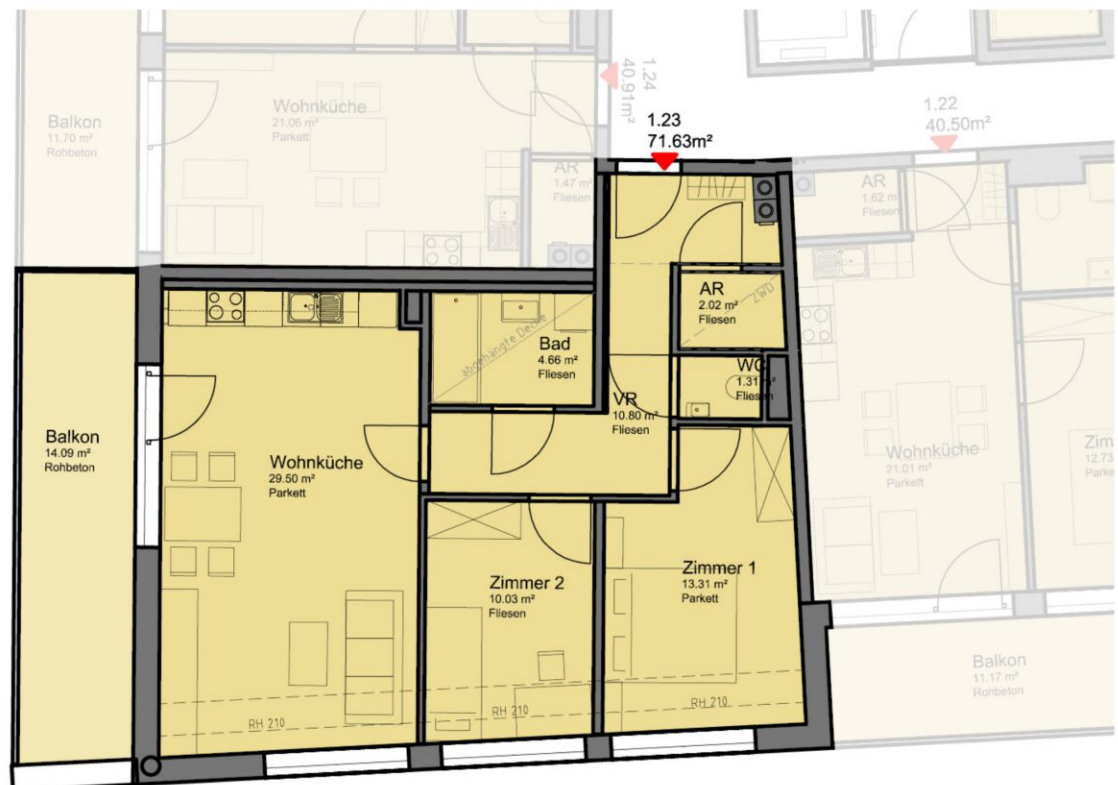


Top 23 - Stiege 1

Gesamtmietzins: € 1.198,00

71,63 m²

Kaution: 3.594,00



GYMELSDORFER GASSE 50 | 2700 WR. NEUSTADT

OBERGESCHOSS 3

→NORDEN



VERFÜGBARE EINHEITEN

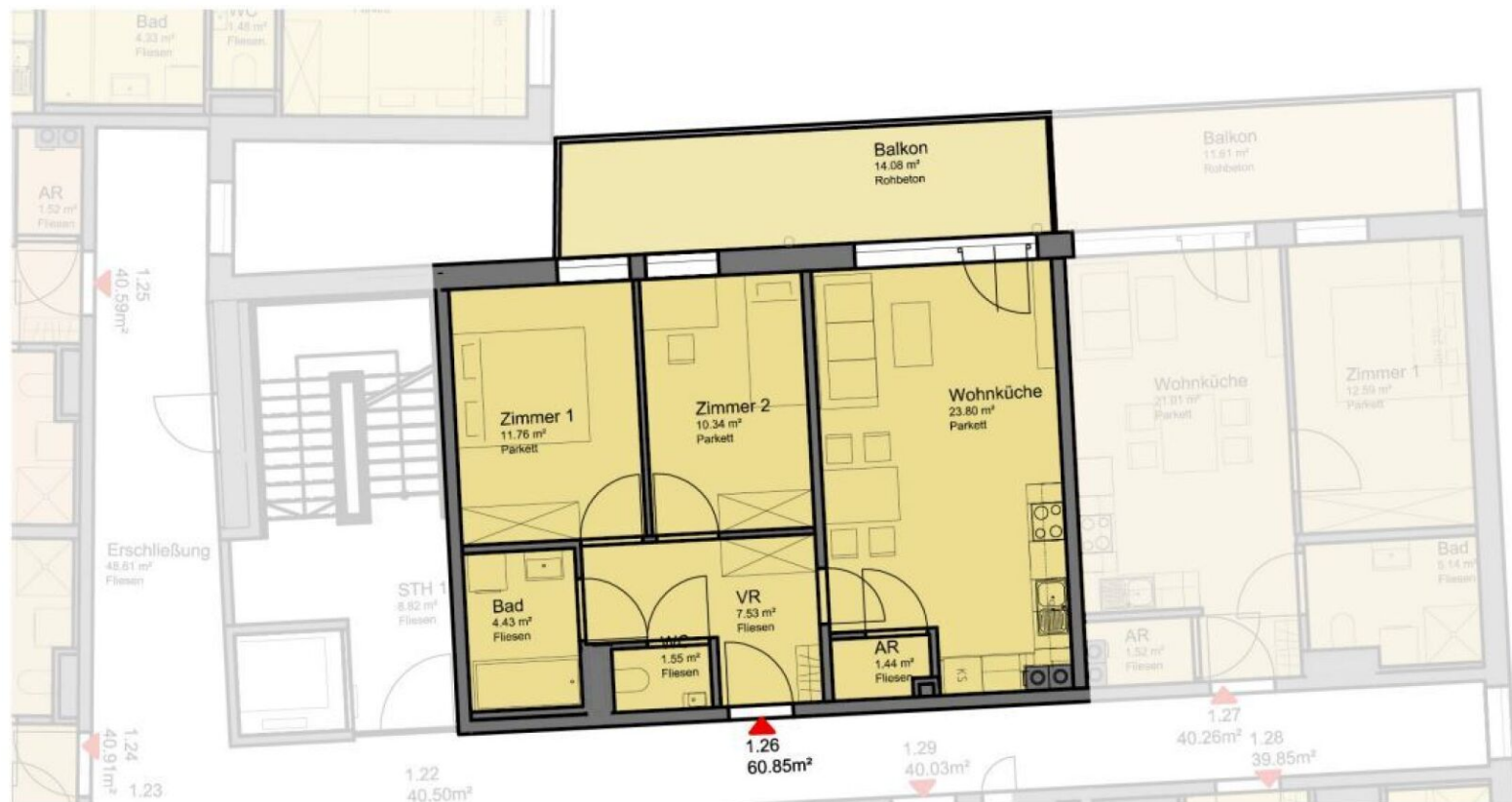


Top 26 - Stiege 1

Gesamtmietzins: € 1.025,01

60,85 m²

Kaution: 3.075,03



GYMELSDORFER GASSE 50 | 2700 WR. NEUSTADT

—
OBERGESCHOSS 3

→NORDEN



VERFÜGBARE EINHEITEN

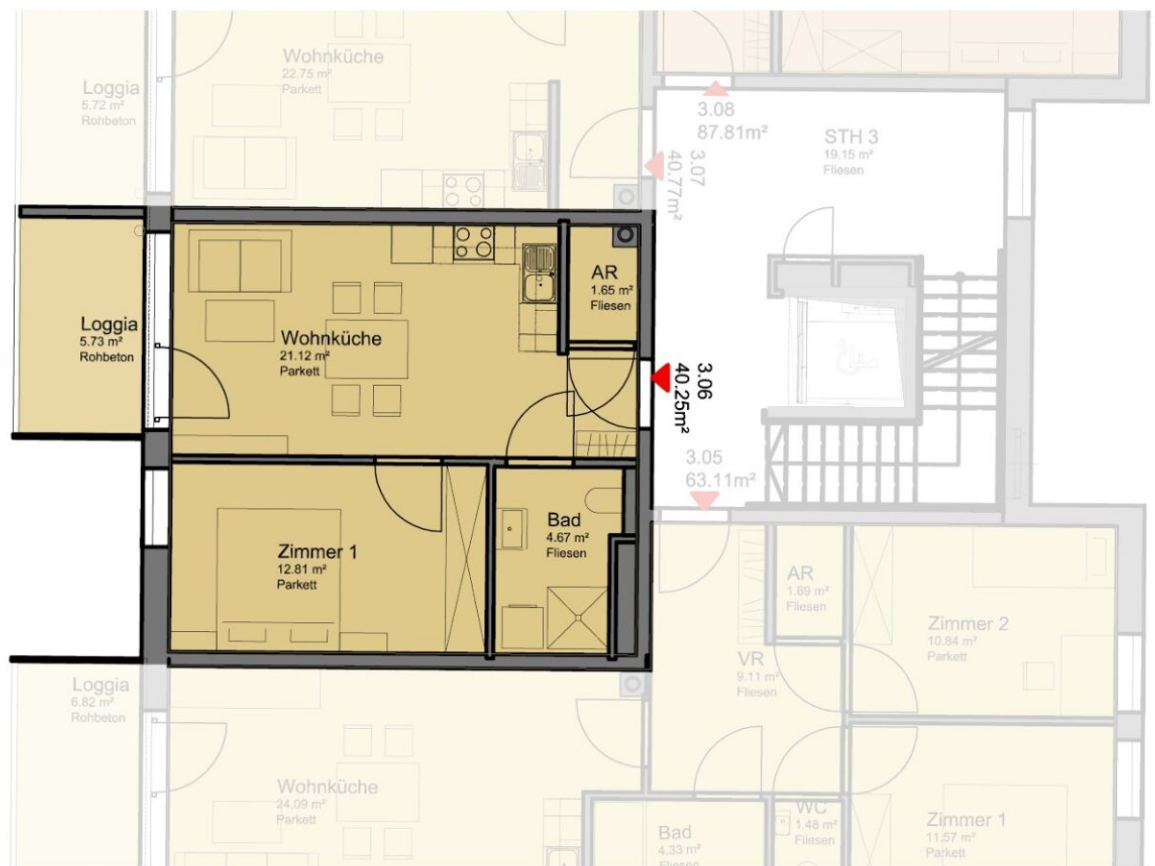


Top 6 - Stiege 3

Gesamtmietzins: € 714,67

40,25 m²

Kaution: 2.144,01



GYMELSDORFER GASSE 50 | 2700 WR. NEUSTADT

OBERGESCHOSS 1

→ NORDEN



Irrtümer und Änderungen vorbehalten

VERFÜGBARE EINHEITEN

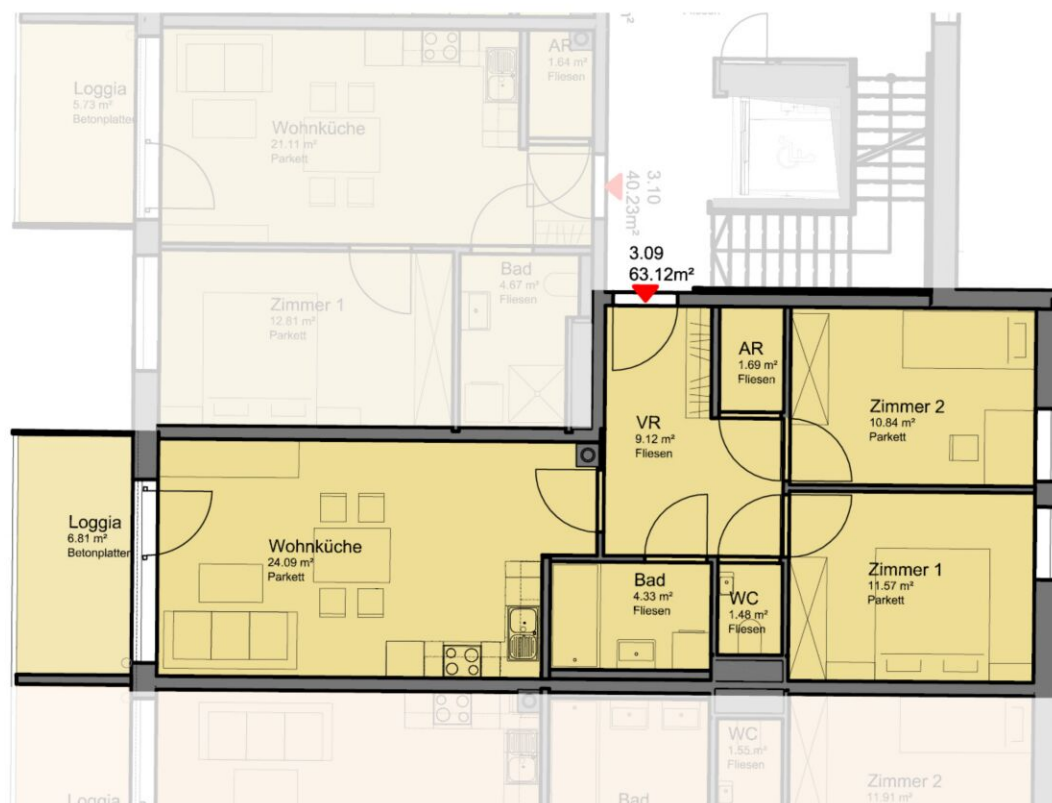


Top 9 - Stiege 3

Gesamtmietzins: € 1.025,01

63,12 m²

Kaution: 3.075,03



GYMELSDORFER GASSE 50 | 2700 WR. NEUSTADT

OBERGESCHOSS 2

→NORDEN



VERFÜGBARE EINHEITEN

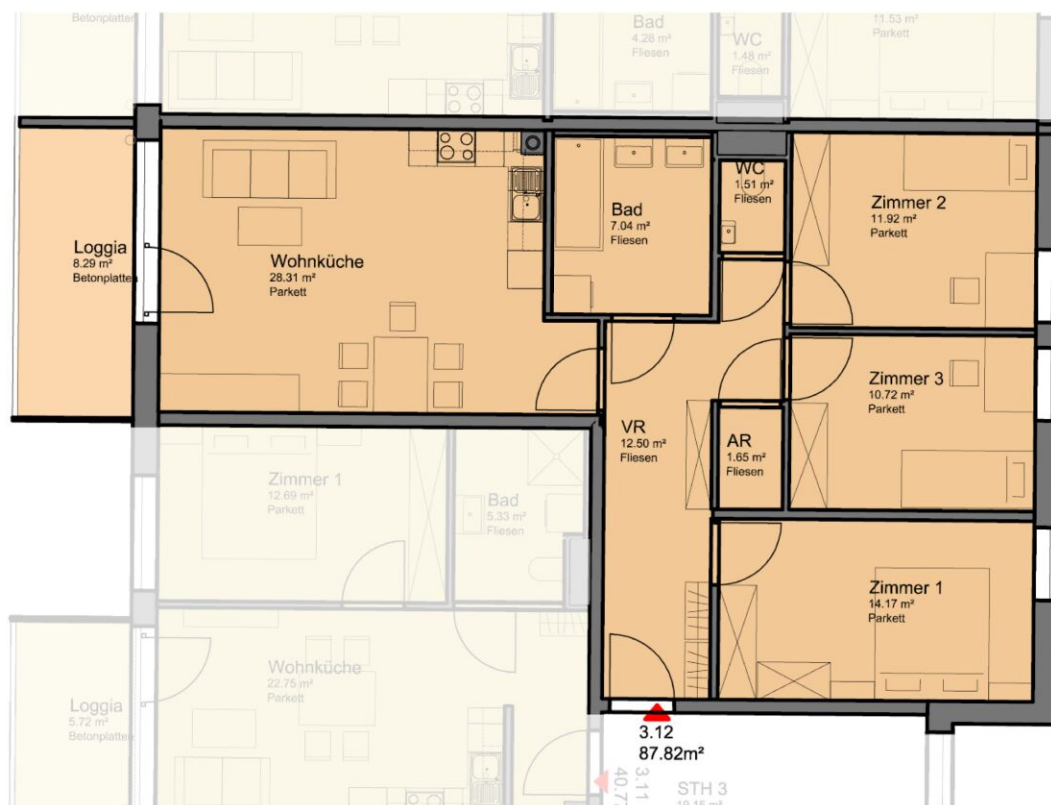


Top 12 - Stiege 3

Gesamtmietzins: € 1.348,00

87,82 m²

Kaution: 4.044,00



GYMELSDORFER GASSE 50 | 2700 WR. NEUSTADT

OBERGESCHOSS 2

→NORDEN

