

Palais Rosé – Exklusives Wohnen zur Miete im Village im Dritten

Billy-Wilder-Promenade 3 | 1030 Wien



teamneunzehn-Gruppe

Handelskai 94-96/21.0G | Millennium Tower, 1200 Wien

T +43 1 236 97 97

www.teamneunzehn.at

HIGHLIGHTS

- großzügige, lichtdurchflutete Wohnräume mit großen Fensterflächen
- hochwertige Parkettböden in Eiche in allen Wohnbereichen
- stilvolle Feinsteinzeugfliesen in Bad und WC
- moderne, voll ausgestattete Einbauküchen
- attraktive Freiflächen wie Balkone oder Loggien
- elektrisch gesteuerter außenliegender Sonnenschutz
- energieeffiziente Beheizung über Bauteilaktivierung bzw. Fußbodenheizung
- sanfte Temperierung der Räume in den Sommermonaten (keine klassische Klimaanlage, jedoch spürbarer Kühlungseffekt)
- Niedrigstenergiegebäude mit sehr guten Energiekennzahlen
- Photovoltaikanlagen auf den Dachflächen
- klima:aktiv Gold Vorzertifizierung

KEY FACTS

Adresse:	1030 Wien, Billy-Wilder-Promenade 3
Objektart:	Wohnung
Bauart:	Neubau
Zustand:	Erstbezug
verfügbare Einheiten:	92 von 95 verfügbar
Zimmer:	2 - 4
Beziehbar ab:	01.10.2026
Befristung:	5 Jahre

NEBENKOSTEN

Kaution:	3 Bruttomonatsmieten
Provision:	Gemäß Erstauftraggeberprinzip bezahlt der Abgeber die Provision.





AUSSTATTUNG

- Tiefgarage mit optional anmietbaren Stellplätzen
- Vorbereitung für E-Ladestationen (Lastmanagement-System)
- Einlagerungsräume für jede Wohnung
- moderne Aufzugsanlagen
- Glasfaseranschluss für High-Speed-Internet und TV
- durchdachte Allgemeinflächen und Fahrradabstellmöglichkeiten

ENERGIEAUSWEIS

- HWB 23.8 kWh/m²a
- Klasse A

Gesundheit

Arzt	175 m
Apotheke	425 m
Klinik	500 m
Krankenhaus	850 m

Nahversorgung

Supermarkt	150 m
Bäckerei	525 m
Einkaufszentrum	150 m

Verkehr

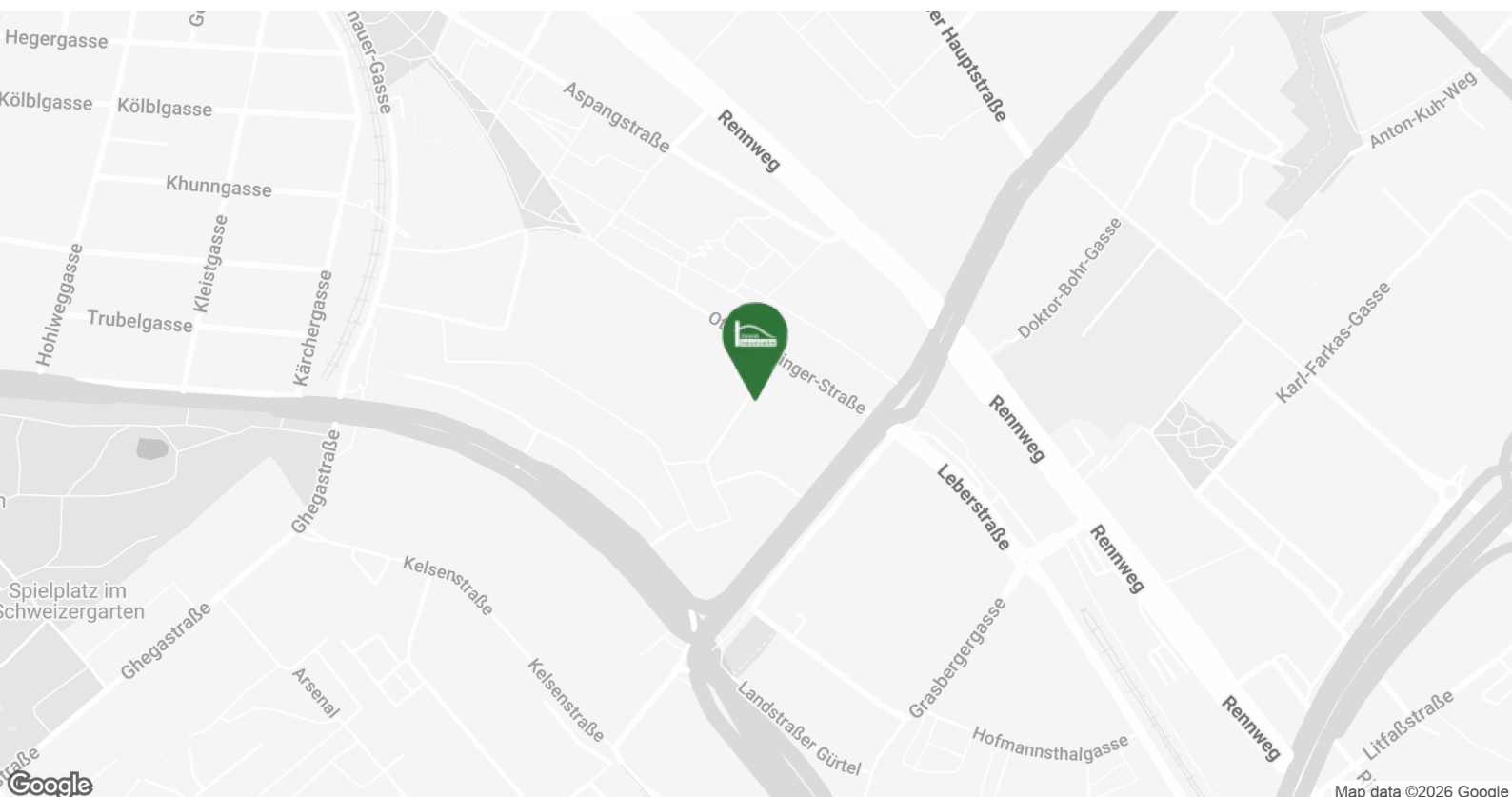
Bus	125 m
U-Bahn	1.000 m
Straßenbahn	175 m
Bahnhof	125 m
Autobahnanschluss	725 m

Kinder & Schulen

Schule	350 m
Kindergarten	475 m
Universität	300 m
Höhere Schule	475 m

Sonstige

Geldautomat	150 m
Bank	150 m
Post	150 m
Polizei	975 m











Schloss Belvedere
🚶 nur 20 Gehminuten entfernt



Wien Hauptbahnhof
🚆 nur 10 Fahrminuten entfernt

VERFÜGBARE EINHEITEN

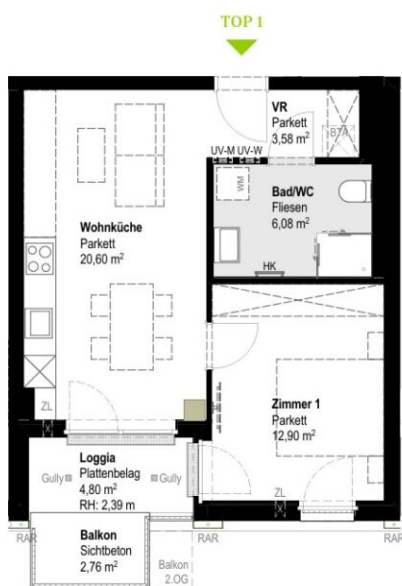


Top 1 - Stiege 1

Gesamtmietzins: € 1.049,00

43,16 m²

Kaution: 3.147,00



- LEGENDE
- UV-M UV-W Medienverteiler | Stromverteiler
 - ZL Zuluft
 - HK Badheizkörper
 - BTA Verteiler für Bauteilaktivierung
 - NU Regenabfallrohr Notüberlauf
 - RAR Regenabfallrohr

VILLAGE D R I T T E N

Top Nr 1
Billy-Wilder-Promenade 3
Stiege 1 | 1.OG, 1030 Wien

Baufeld 1
Lage im Quartier



Lage im Gebäude
Stiege 1 | 1.OG



Zimmeranzahl	2
Raumhöhe*	ca. 2,55 m
Wohnfläche	43,16 m ²
Loggia	4,80 m ²
Balkon	2,76 m ²
Terrasse	-
Garten	-
Einlagerung	2,77 m ²

Kontakt

www.villageimdritten.at/wohnungsfinder/



Die gärtnerische Gestaltung ist nur symbolisch dargestellt. Änderungen vorbehalten. Die Möblierung und Begrünung gilt nur als Möblierungsvorschlag und ist daher nicht Bestandteil des Lieferumfanges und Vertrages. Die Raum- und Wohnungsgrößen, sowie Raumhöhen sind ungefähre Werte und können sich noch geringfügig ändern. Bauübliche Toleranzen sind zulässig. Sämtliche Maße und Maßangaben sind circa-Angaben und können sich noch ändern. Haustechnik und Elektroanrichtungen, abgehängte Decken sowie Potenzen sind nur nach Erfordernis dargestellt. Für die Anfertigung von Einbaumöbeln sind die Naturmaße zu nehmen. Änderungen während der Bauausführung – infolge Behördenauflagen, haustechnischer und konstruktiver Maßnahmen – vorbehalten. Planstand: 10.09.2025
*Die Raumhöhe verringert sich bei abgehängten Decken und Potenzen.

EIN PROJEKT DER **ARE**
AUSTRIAN REAL ESTATE

VERFÜGBARE EINHEITEN



Top 2 - Stiege 1

Gesamtmietzins: € 2.149,00

93,20 m²

Kautions: 6.447,00



LEGENDE

UV-M/UV-W	Medienverteiler Stromverteiler
ZL	Zuluft
HK	Badheizkörper
BTA	Verteiler für Bauteilaktivierung
NU	Regenabfallrohr Notüberlauf
RAR	Regenabfallrohr

**VILLAGE
D R I T T E N**

Die künstlerische Gestaltung ist nur symbolisch dargestellt. Änderungen vorbehalten. Die Möblierung und Begrünung gilt nur als Möblierungsvorschlag und ist daher nicht Bestandteil des Lieferumfangs und Verträgen. Die Raum- und Wohnungsgrößen, sowie Raumhöhen sind ungefähre Werte und können sich noch geringfügig ändern. Bauübliche Toleranzen sind zulässig. Sämtliche Maße und Maßangaben sind circa-Angaben und können sich noch ändern. Haustechnik und Elektroeinrichtungen, abgehängte Decken sowie Poterien sind nur nach Erfordernis dargestellt. Für die Anfertigung von Einbaumöbeln sind die Naturmaße zu nehmen. Änderungen während der Bauausführung – infolge Behördenauflagen, haustechnischer und konstruktiver Maßnahmen – vorbehalten. Planstand: 10.09.2025
*Die Raumhöhe verringert sich bei abgehängten Decken und Poterien.

**VILLAGE
D R I T T E N**

Top Nr 2

Billy-Wilder-Promenade 3
Stiege 1 | 1.OG, 1030 Wien

Baufeld 1

Lage im Quartier



Lage im Gebäude

Stiege 1 | 1.OG



Zimmeranzahl	4
Raumhöhe*	ca. 2,53 m
Wohnfläche	93,20 m ²
Loggia	4,06 m ²
Balkon	4,48 m ²
Terrasse	-
Garten	-
Einlagerung	2,77 m ²

Kontakt

www.villageimdritten.at/wohnungsfinder/

EIN PROJEKT DER **ARE**
AUSTRIAN REAL ESTATE

VERFÜGBARE EINHEITEN



Top 3 - Stiege 1

Gesamtmietzins: € 1.549,00

69,31 m²

Kaution: 4.647,00



VILLAGE D R I T T E N

Top Nr 3

Billy-Wilder-Promenade 3
Stiege 1 | 1.OG, 1030 Wien

Baufeld 1

Lage im Quartier



Lage im Gebäude
Stiege 1 | 1.OG



Zimmeranzahl	3
Raumhöhe*	ca. 2,55 m
Wohnfläche	69,31 m ²
Loggia	-
Balkon	4,48 m ²
Terrasse	-
Garten	-
Einlagerung	2,56 m ²

Kontakt

www.villageimdritten.at/wohnungsfinder/



LEGENDE	
UV-M/UV-W	Medienverteiler Stromverteiler
ZL	Zuluft
HK	Badheizkörper
BTA	Verteiler für Bauteilaktivierung
NU	Regenablaufrohr Notüberlauf
RAR	Regenablaufrohr

VILLAGE
D R I T T E N

Die gärtnerische Gestaltung ist nur symbolisch dargestellt. Änderungen vorbehalten. Die Möblierung und Begrünung gilt nur als Möblierungsvorschlag und ist daher nicht Bestandteil des Lieferumfangs und Vertrages. Die Raum- und Wohnungsgrößen, sowie Raumhöhen sind ungefähre Werte und können sich noch geringfügig ändern. Bauübliche Toleranzen sind zulässig. Sämtliche Maße und Maßangaben sind die Naturmaße zu nehmen. Änderungen während der Bauausführung – infolge Behördenauflagen, haustechnischer und konstruktiver Maßnahmen – vorbehalten. Planstand: 10.09.2025
*Die Raumhöhe verringert sich bei abgehängten Decken und Poterien.

EIN PROJEKT DER **ARE**
AUSTRIAN REAL ESTATE

VERFÜGBARE EINHEITEN



Top 4 - Stiege 1

Gesamtmietzins: € 1.249,00

56,49 m²

Kaution: 3.747,00



TOP 4



- LEGENDE**
- UV-M/UV-W Medienverteiler | Stromverteiler
 - ZL Zuluft
 - HK Badheizkörper
 - BT Verteiler für Bauteilaktivierung
 - NU Regenabflrohr Notüberlauf
 - RAR Regenabflrohr

VILLAGE DRITTEN

Top Nr 4

Billy-Wilder-Promenade 3
Stiege 1 | 1.OG, 1030 Wien

Baufeld 1

Lage im Quartier



Lage im Gebäude
Stiege 1 | 1.OG



Zimmeranzahl	2
Raumhöhe*	ca. 2,55 m
Wohnfläche	56,49 m ²
Loggia	-
Balkon	3,87 m ²
Terrasse	-
Garten	-
Einlagerung	2,77 m ²

Kontakt

www.villageimdritten.at/wohnungsfinder/



Die gärtnerische Gestaltung ist nur symbolisch dargestellt. Änderungen vorbehalten. Die Möblierung und Begrünung gilt nur als Möblierungsvorschlag und ist daher nicht Bestandteil des Lieferumfangs und Vertrages. Die Raum- und Wohnungsgrößen, sowie Raumhöhen sind ungefähre Werte und können sich noch geringfügig ändern. Bauübliche Toleranzen sind zulässig. Sämtliche Maße und Maßangaben sind circa-Angaben und können sich noch ändern. Haustechnik und Elektroeinrichtungen, abgehängte Decken sowie Potenzen sind nur nach Erfordernis dargestellt. Für die Anfertigung von Einbaumöbeln sind die Naturmaße zu nehmen. Änderungen während der Bauausführung – infolge Behördenauflagen, haustechnischer und konstruktiver Maßnahmen – vorbehalten. Planstand: 10.09.2025
*Die Raumhöhe verringert sich bei abgehängten Decken und Potenzen.

EIN PROJEKT DER **ARE**
AUSTRIAN REAL ESTATE

VERFÜGBARE EINHEITEN



Top 5 - Stiege 1

Gesamtmietzins: € 1.199,00

52,61 m²

Kaution: 3.597,00



VILLAGE DRITTEN

Top Nr 5

Billy-Wilder-Promenade 3
 Stiege 1 | 1.OG, 1030 Wien

Baufeld 1

Lage im Quartier



Lage im Gebäude
 Stiege 1 | 1.OG



Zimmeranzahl	2
Raumhöhe*	ca. 2,55 m
Wohnfläche	52,61 m ²
Loggia	4,79 m ²
Balkon	3,31 m ²
Terrasse	-
Garten	-
Einlagerung	2,62 m ²

Kontakt

www.villageimdritten.at/wohnungsfinder/



Maßstab in Meter | 1:100

LEGENDE

UV-MUV-W	Medienverteiler Stromverteiler
ZL	Zuluft
HK	Badheizkörper
BTA	Verteiler für Bauteilaktivierung
NU	Regenabfallrohr Notüberlauf
RAR	Regenabfallrohr



Die künstlerische Gestaltung ist nur symbolisch dargestellt. Änderungen vorbehalten. Die Möblierung und Begrünung gilt nur als Möblierungsvorschlag und ist daher nicht Bestandteil des Lieferumfanges und Vertrages. Die Raum- und Wohnungsgrößen, sowie Raumhöhen sind ungefähre Werte und können sich noch geringfügig ändern. Bauübliche Toleranzen sind zulässig. Sämtliche Maße und Maßangaben sind circa-Angaben und können sich noch ändern. Haustechnik und Elektroeinrichtungen, abgehängte Decken sowie Potenzen sind nur nach Erfordernis dargestellt. Für die Anfertigung von Einbaumöbeln sind die Naturmaße zu nehmen. Änderungen während der Bauausführung – infolge Behördenauflagen, haustechnischer und konstruktiver Maßnahmen – vorbehalten. Planstand: 10.09.2025

*Die Raumhöhe verringert sich bei abgehängten Decken und Potenzen.

EIN PROJEKT DER **ARE**
 AUSTRIAN REAL ESTATE

VERFÜGBARE EINHEITEN



Top 6 - Stiege 1

51,55 m²

Gesamtmietzins: € 1.149,00

Kautions: 3.447,00



LEGENDE	
UV-M/U-W	Medienverteiler Stromverteiler
ZL	Zuluft
HK	Badheizkörper
BTA	Verteiler für Bauteilaktivierung
NU	Regenabflrohr Notüberlauf
RAR	Regenabflrohr

VILLAGE
≡ DRITTEN

Die gärtnerische Gestaltung ist nur symbolisch dargestellt. Änderungen vorbehalten. Die Möblierung und Begrünung gilt nur als Möblierungsvorschlag und ist daher nicht Bestandteil des Lieferumfangs und Vertrages. Die Raum- und Wohnungsgrößen sowie Raumhöhen sind ungefähre Werte und können sich noch geringfügig ändern. Bauübliche Toleranzen sind zulässig. Sämtliche Maße und Maßangaben sind circa-Angaben und können sich noch ändern. Haustechnik und Elektroeinrichtungen, abgehängte Decken sowie Potenzen sind nur nach Erfordernis dargestellt. Für die Anfertigung von Einbaumöbeln sind die Naturmaße zu nehmen. Änderungen während der Bauausführung – infolge Behördenauflagen, haustechnischer und konstruktiver Maßnahmen – vorbehalten. Planstand: 10.09.2025

*Die Raumhöhe verringert sich bei abgehängten Decken und Potenzen.

VILLAGE
≡ DRITTEN

Top Nr 6

Billy-Wilder-Promenade 3
Stiege 1 | 1.OG, 1030 Wien

Baufeld 1

Lage im Quartier



Lage im Gebäude
Stiege 1 | 1.OG



Zimmeranzahl	2
Raumhöhe*	ca. 2,55 m
Wohnfläche	51,55 m ²
Loggia	-
Balkon	8,24 m ²
Terrasse	-
Garten	-
Einlagerung	2,77 m ²

Kontakt

www.villageimdritten.at/wohnungsfinder/

EIN PROJEKT DER ARE
AUSTRIAN REAL ESTATE

VERFÜGBARE EINHEITEN



Top 7 - Stiege 1

Gesamtmietzins: € 1.599,00

71,90 m²

Kaution: 4.797,00



VILLAGE D R I T T E N

Top Nr 7

Billy-Wilder-Promenade 3
Stiege 1 | 1.OG, 1030 Wien

Baufeld 1

Lage im Quartier



Lage im Gebäude
Stiege 1 | 1.OG



Zimmeranzahl	3
Raumhöhe*	ca. 2,55 m
Wohnfläche	71,90 m ²
Loggia	-
Balkon	8,44 m ²
Terrasse	-
Garten	-
Einlagerung	2,62 m ²

Kontakt

www.villageimdritten.at/wohnungsfinder/



LEGENDE	
UV-M/UV-W	Medienverteiler Stromverteiler
ZL	Zuluft
HK	Badheizkörper
BTA	Verteiler für Bauteilaktivierung
NU	Regenabflrohr Notüberlauf
RAR	Regenabflrohr



Die künstlerische Gestaltung ist nur symbolisch dargestellt. Änderungen vorbehalten. Die Möblierung und Begrünung gilt nur als Möblierungsvorschlag und ist daher nicht Bestandteil des Lieferumfangs und Vertrages. Die Raum- und Wohnungsgrößen, sowie Raumhöhen sind ungefähre Werte und können sich noch geringfügig ändern. Bauübliche Toleranzen sind zulässig. Sämtliche Maße und Maßangaben sind circa-Angaben und können sich noch ändern. Haustechnik und Elektroeinrichtungen, abgehängte Decken sowie Poterien sind nur nach Erfordernis dargestellt. Für die Anfertigung von Einbaumöbeln sind die Naturmaße zu nehmen. Änderungen während der Bauausführung – infolge Behördenauflagen, haustechnischer und konstruktiver Maßnahmen – vorbehalten. Planstand: 10.09.2025
*Die Raumhöhe verringert sich bei abgehängten Decken und Poterien.

EIN PROJEKT DER AUSTRIAN REAL ESTATE

VERFÜGBARE EINHEITEN

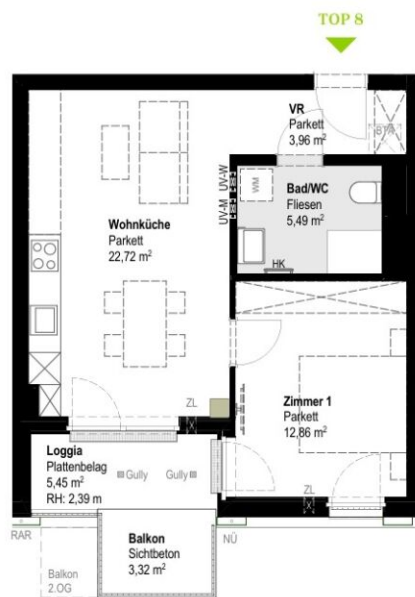


Top 8 - Stiege 1

Gesamtmietzins: € 1.049,00

45,03 m²

Kaution: 3.147,00



VILLAGE D R I T T E N

Top Nr 8

Billy-Wilder-Promenade 3
Stiege 1 | 1.OG, 1030 Wien

Baufeld 1

Lage im Quartier



Lage im Gebäude

Stiege 1 | 1.OG



Zimmeranzahl	2
Raumhöhe*	ca. 2,55 m
Wohnfläche	45,03 m ²
Loggia	5,45 m ²
Balkon	3,32 m ²
Terrasse	-
Garten	-
Einlagerung	2,77 m ²

Kontakt

www.villageimdrinnen.at/wohnungsfinder/



LEGENDE	
UV-MUV-W	Medienverteiler Stromverteiler
ZL	Zuluft
HK	Badheizkörper
BTA	Verteiler für Bauteilaktivierung
NU	Regenabflrohr Notüberlauf
RAR	Regenabflrohr

VILLAGE
D R I T T E N

Die gärtnerische Gestaltung ist nur symbolisch dargestellt. Änderungen vorbehalten. Die Möblierung und Begrünung gilt nur als Möblierungsvorschlag und ist daher nicht Bestandteil des Lieferumfanges und Vertrages. Die Raum- und Wohnungsgrößen, sowie Raumhöhen sind ungefähre Werte und können sich noch geringfügig ändern. Bauübliche Toleranzen sind zulässig. Sämtliche Maße und Maßangaben sind circa-Angaben und können sich noch ändern. Haustechnik und Elektroeinrichtungen, abgehängte Decken sowie Poterien sind nur nach Erfordernis dargestellt. Für die Anfertigung von Einbaumöbeln sind die Naturmaße zu nehmen. Änderungen während der Bauausführung – infolge Behördenauflagen, haustechnischer und konstruktiver Maßnahmen – vorbehalten. Planstand: 10.09.2025
*Die Raumhöhe verringert sich bei abgehängten Decken und Poterien.

EIN PROJEKT DER **ARE**
AUSTRIAN REAL ESTATE

VERFÜGBARE EINHEITEN

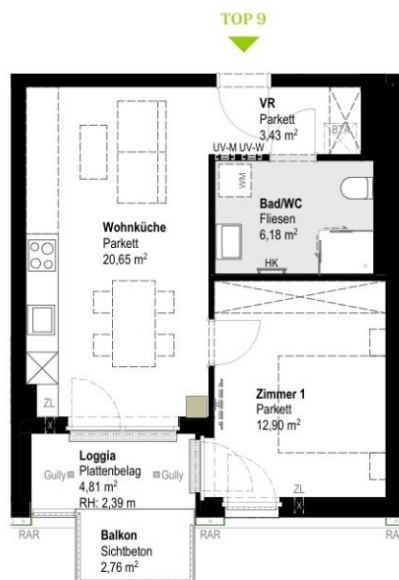


Top 9 - Stiege 1

43,16 m²

Gesamtmietzins: € 1.079,00

Kaution: 3.237,00



LEGENDE

UV-M/UV-W	Medienverteiler Stromverteiler
ZL	Zuluft
HK	Badheizkörper
BT	Verteiler für Bauteilaktivierung
NU	Regenabflrohr Notüberlauf
RAR	Regenabflrohr

VILLAGE
D RITTEN

Die gärtnerische Gestaltung ist nur symbolisch dargestellt. Änderungen vorbehalten. Die Möblierung und Begrünung gilt nur als Möblierungsvorschlag und ist daher nicht Bestandteil des Lieferumfangs und Vertrages. Die Raum- und Wohnungsgrößen, sowie Raumhöhen sind ungefähre Werte und können sich noch geringfügig ändern. Bauübliche Toleranzen sind zulässig. Sämtliche Maße und Maßangaben sind circa-Angaben und können sich noch ändern. Haustechnik und Elektroeinrichtungen, abgehängte Decken sowie Potenzen sind nur nach Erfordernis dargestellt. Für die Anfertigung von Einbaumöbeln sind die Naturmaße zu nehmen. Änderungen während der Bauausführung – infolge Behördenauflagen, haustechnischer und konstruktiver Maßnahmen – vorbehalten. Planstand: 10.09.2025
*Die Raumhöhe verringert sich bei abgehängten Decken und Potenzen.

VILLAGE D RITTEN

Top Nr 9

Billy-Wilder-Promenade 3
Stiege 1 | 2.OG, 1030 Wien

Baufeld 1

Lage im Quartier



Lage im Gebäude

Stiege 1 | 2.OG



Zimmeranzahl	2
Raumhöhe*	ca. 2,55 m
Wohnfläche	43,16 m ²
Loggia	4,81 m ²
Balkon	2,76 m ²
Terrasse	-
Garten	-
Einlagerung	2,62 m ²

Kontakt

www.villageimdritten.at/wohnungsfinder/

EIN PROJEKT DER **ARE**
ALBERTIN REAL ESTATE

VERFÜGBARE EINHEITEN



Top 10 - Stiege 1

Gesamtmietzins: € 2.199,00

93,20 m²

Kaution: 6.597,00



VILLAGE D R I T T E N

Top Nr 10

Billy-Wilder-Promenade 3
Stiege 1 | 2.OG, 1030 Wien

Baufeld 1

Lage im Quartier



Lage im Gebäude

Stiege 1 | 2.OG



Zimmeranzahl	4
Raumhöhe*	ca. 2.53 m
Wohnfläche	93,20 m ²
Loggia	4,04 m ²
Balkon	4,48 m ²
Terrasse	-
Garten	-
Einlagerung	2,77 m ²

Kontakt

www.villageimdritten.at/wohnungsfinder/



Maßstab in Meter | 1:100

LEGENDE	
UV-MUV-W	Medienverteiler Stromverteiler
ZL	Zuluft
HK	Badheizkörper
BTA	Verteiler für Bauteilaktivierung
NU	Regenabfallrohr Notüberlauf
RAR	Regenabfallrohr



Die gärtnerische Gestaltung ist nur symbolisch dargestellt. Änderungen vorbehalten. Die Möblierung und Begrünung gilt nur als Möblierungsvorschlag und ist daher nicht Bestandteil des Lieferumfanges und Vertrages. Die Raum- und Wohnungsgrößen, sowie Raumhöhen sind ungefähre Werte und können sich noch geringfügig ändern. Bauübliche Toleranzen sind zulässig. Samtliche Maße und Maßangaben sind circa-Angaben und können sich noch ändern. Haustechnik und Elektroeinrichtungen, abgehängte Decken sowie Poterien sind nur nach Erfordernis dargestellt. Für die Anfertigung von Einbaumöbeln sind die Naturmaße zu nehmen. Änderungen während der Bauausführung – infolge Behördenauflagen, haustechnischer und konstruktiver Maßnahmen – vorbehalten. Planstand: 10.09.2025
*Die Raumhöhe verringert sich bei abgehängten Decken und Poterien.

EIN PROJEKT DER **ARE**
AUSTRIAN REAL ESTATE

VERFÜGBARE EINHEITEN



Top 11 - Stiege 1

Gesamtmietzins: € 1.579,00

69,31 m²

Kaution: 4.737,00

VILLAGE D R I T T E N

Top Nr 11

Billy-Wilder-Promenade 3
Stiege 1 | 2.OG, 1030 Wien

Baufeld 1

Lage im Quartier



Lage im Gebäude
Stiege 1 | 2.OG



TOP 11



LEGENDE
 UV-MUV-W Medienverteiler | Stromverteiler
 ZL Zuluft
 HK Badheizkörper
 BTA Verteiler für Bauteilaktivierung
 NU Regenabflrohr Notüberlauf
 RAR Regenabflrohr

Zimmeranzahl	3
Raumhöhe*	ca. 2,55 m
Wohnfläche	69,31 m ²
Loggia	-
Balkon	4,48 m ²
Terrasse	-
Garten	-
Einlagerung	2,62 m ²

Kontakt

www.villageimdritten.at/wohnungsfinder/



Die gärtnerische Gestaltung ist nur symbolisch dargestellt. Änderungen vorbehalten. Die Möblierung und Begrünung gilt nur als Möblierungsvorschlag und ist daher nicht Bestandteil des Lieferumfanges und Vertrages. Die Raum- und Wohnungsgrößen, sowie Raumhöhen sind ungefähre Werte und können sich noch geringfügig ändern. Bauübliche Toleranzen sind zulässig. Sämtliche Maße und Maßangaben sind circa-Angaben und können sich noch ändern. Haustechnik und Elektroeinrichtungen, abgehängte Decken sowie Potenzen sind nur nach Erfordernis dargestellt. Für die Anfertigung von Einbaumöbeln sind die Naturmaße zu nehmen. Änderungen während der Bauausführung – infolge Behördenauflagen, haustechnischer und konstruktiver Maßnahmen – vorbehalten. Planstand: 10.09.2025
 *Die Raumhöhe verringert sich bei abgehängten Decken und Potenzen.

EIN PROJEKT DER NRE
 AUSTRIAN REAL ESTATE

VERFÜGBARE EINHEITEN

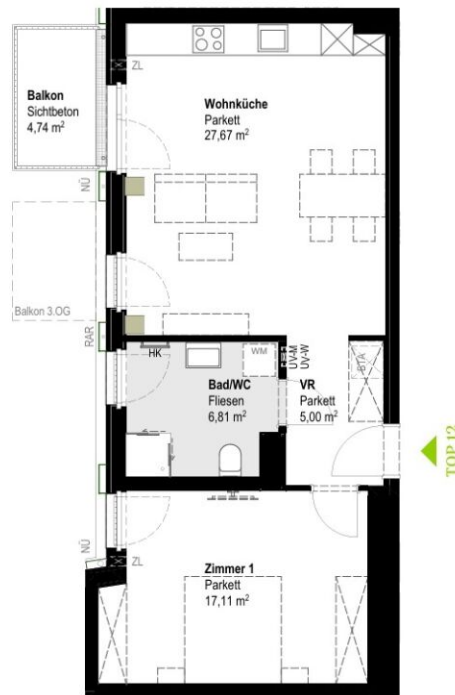


Top 12 - Stiege 1

Gesamtmietzins: € 1.279,00

56,59 m²

Kautions: 3.837,00



TOP 12



LEGENDE
 UV-M/UV-W Medienverteiler | Stromverteiler
 ZL Zuluft
 HK Badheizkörper
 BT Verteiler für Bauteilaktivierung
 NU Regenabflrohr Notüberlauf
 RAR Regenabflrohr

VILLAGE D R I T T E N

Top Nr 12

Billy-Wilder-Promenade 3
 Stiege 1 | 2.OG, 1030 Wien

Baufeld 1

Lage im Quartier



Lage im Gebäude

Stiege 1 | 2.OG



Zimmeranzahl	2
Raumhöhe*	ca. 2,55 m
Wohnfläche	56,59 m ²
Loggia	-
Balkon	4,74 m ²
Terrasse	-
Garten	-
Einlagerung	2,83 m ²

Kontakt

www.villageimdritten.at/wohnungsfinder/



Die gärtnerische Gestaltung ist nur symbolisch dargestellt. Änderungen vorbehalten. Die Möblierung und Begrünung gilt nur als Möblierungsvorschlag und ist daher nicht Bestandteil des Lieferumfanges und Vertrages. Die Raum- und Wohnungsgrößen, sowie Raumhöhen sind ungefähre Werte und können sich noch geringfügig ändern. Bauübliche Toleranzen sind zulässig. Samtliche Maße und Maßangaben sind circa-Angaben und können sich noch ändern. Haustechnik und Elektroeinrichtungen, abgehängte Decken sowie Poterien sind nur nach Erfordernis dargestellt. Für die Anfertigung von Einbaumöbeln sind die Naturmaße zu nehmen. Änderungen während der Bauausführung – infolge Behördenauflagen, haustechnischer und konstruktiver Maßnahmen – vorbehalten. Planstand: 10.09.2025
 *Die Raumhöhe verringert sich bei abgehängten Decken und Poterien.

EIN PROJEKT DER **ARE**
 AUSTRIAN REAL ESTATE

VERFÜGBARE EINHEITEN

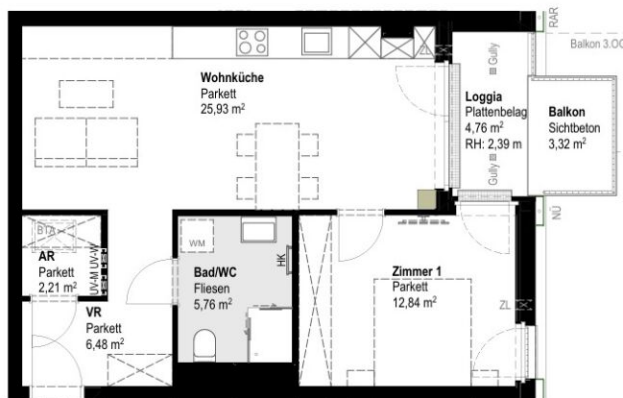


Top 13 - Stiege 1

Gesamtmietzins: € 1.229,00

53,22 m²

Kaution: 3.687,00



TOP 13



Maßstab in Meter | 1:100

LEGENDE	
UV-MUV-W	Medienverteiler Stromverteiler
ZL	Zuluft
HK	Badheizkörper
BTA	Verteiler für Bauteilaktivierung
NU	Regenabfallrohr Notüberlauf
RAR	Regenabfallrohr

VILLAGE
D R I T T E N

Die gärtnerische Gestaltung ist nur symbolisch dargestellt. Änderungen vorbehalten. Die Möblierung und Begrünung gilt nur als Möblierungsvorschlag und ist daher nicht Bestandteil des Lieferumfanges und Vertrages. Die Raum- und Wohnungsgrößen, sowie Raumhöhen sind ungefähre Werte und können sich noch geringfügig ändern. Bauübliche Toleranzen sind zulässig. Sämtliche Maße und Maßangaben sind circa-Angaben und können sich noch ändern. Haustechnik und Elektroeinrichtungen, abgehängte Decken sowie Poterien sind nur nach Erfordernis dargestellt. Für die Anfertigung von Einbaumöbeln sind die Naturmaße zu nehmen. Änderungen während der Bauausführung – infolge Behördenauflagen, haustechnischer und konstruktiver Maßnahmen – vorbehalten. Planstand: 10.09.2025
*Die Raumhöhe verringert sich bei abgehängten Decken und Poterien.

VILLAGE
D R I T T E N

Top Nr 13

Billy-Wilder-Promenade 3
Stiege 1 | 2.OG, 1030 Wien

Baufeld 1

Lage im Quartier



Lage im Gebäude
Stiege 1 | 2.OG



Zimmeranzahl	2
Raumhöhe*	ca. 2,55 m
Wohnfläche	53,22 m ²
Loggia	4,76 m ²
Balkon	3,32 m ²
Terrasse	-
Garten	-
Einlagerung	2,62 m ²

Kontakt

www.villageimdritten.at/wohnungsfinder/

EIN PROJEKT DER IRE
AUSTRIAN REAL ESTATE

VERFÜGBARE EINHEITEN

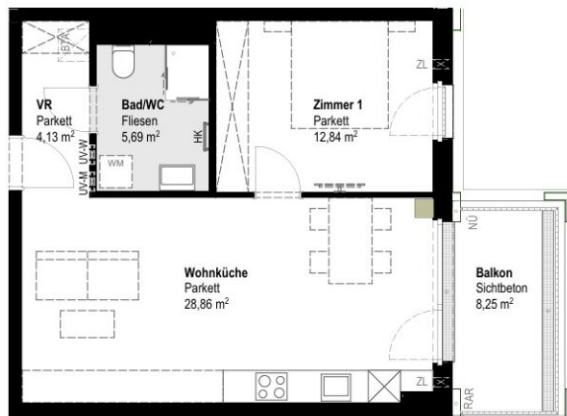


Top 14 - Stiege 1

Gesamtmietzins: € 1.179,00

51,52 m²

Kaution: 3.537,00



VILLAGE DRIITTEN

Top Nr 14

Billy-Wilder-Promenade 3
Stiege 1 | 2.OG, 1030 Wien

Baufeld 1

Lage im Quartier



Lage im Gebäude
Stiege 1 | 2.OG



Zimmeranzahl	2
Raumhöhe*	ca. 2,55 m
Wohnfläche	51,52 m ²
Loggia	-
Balkon	8,25 m ²
Terrasse	-
Garten	-
Einlagerung	2,78 m ²

Kontakt

www.villageimdritten.at/wohnungsfinder/



LEGENDE	
UV-MUV-W	Medienverteiler Stromverteiler
ZL	Zuluft
HK	Badheizkörper
BTA	Verteiler für Bauteilaktivierung
NU	Regenabflrohr Notüberlauf
RAR	Regenabflrohr

VILLAGE
DRIITTEN

Die gärtnerische Gestaltung ist nur symbolisch dargestellt. Änderungen vorbehalten. Die Möblierung und Begrünung gilt nur als Möblierungsvorschlag und ist daher nicht Bestandteil des Lieferumfangs und Vertrages. Die Raum- und Wohnungsgrößen, sowie Raumhöhen sind ungefähre Werte und können sich noch geringfügig ändern. Bauübliche Toleranzen sind zulässig. Sämtliche Maße und Maßangaben sind circa-Angaben und können sich noch ändern. Haustechnik und Elektroeinrichtungen, abgehängte Decken sowie Potenzen sind nur nach Erfordernis dargestellt. Für die Anfertigung von Einbaumöbeln sind die Naturmaße zu nehmen. Änderungen während der Bauausführung - infolge Behördenauflagen, haustechnischer und konstruktiver Maßnahmen - vorbehalten. Planstand: 10.09.2025
*Die Raumhöhe verringert sich bei abgehängten Decken und Potenzen.

EIN PROJEKT DER **ARE**
AUSTRIAN REAL ESTATE

VERFÜGBARE EINHEITEN



Top 15 - Stiege 1

Gesamtmietzins: € 1.629,00

72,33 m²

Kaution: 4.887,00



VILLAGE D R I T T E N

Top Nr 15

Billy-Wilder-Promenade 3
Stiege 1 | 2.OG, 1030 Wien

Baufeld 1

Lage im Quartier



Lage im Gebäude
Stiege 1 | 2.OG



Zimmeranzahl	3
Raumhöhe*	ca. 2,55 m
Wohnfläche	72,33 m ²
Loggia	-
Balkon	8,44 m ²
Terrasse	-
Garten	-
Einlagerung	3,19 m ²

Kontakt

www.villageimdritten.at/wohnungsfinder/



LEGENDE	
UV-M/UV-W	Medienverteiler Stromverteiler
ZL	Zuluft
HK	Badheizkörper
BTA	Verteiler für Bauteilaktivierung
NU	Regenabflrohr Notüberlauf
RAR	Regenabflrohr

VILLAGE
D R I T T E N

Die gärtnerische Gestaltung ist nur symbolisch dargestellt. Änderungen vorbehalten. Die Möblierung und Begrünung gilt nur als Möblierungsvorschlag und ist daher nicht Bestandteil des Lieferumfanges und Vertrages. Die Raum- und Wohnungsgrößen, sowie Raumhöhen sind ungefähre Werte und können sich noch geringfügig ändern. Bauübliche Toleranzen sind zulässig. Sämtliche Maße und Maßangaben sind circa-Angaben und können sich noch ändern. Haustechnik und Elektroeinrichtungen, abgehängte Decken sowie Poterien sind nur nach Erfordernis dargestellt. Für die Anfertigung von Einbaumöbeln sind die Naturmaße zu nehmen. Änderungen während der Bauausführung – infolge Behördenauflagen, haustechnischer und konstruktiver Maßnahmen – vorbehalten. Planstand: 10.09.2025

*Die Raumhöhe verringert sich bei abgehängten Decken und Poterien.

EIN PROJEKT DER **ARE**
AUSTRIAN REAL ESTATE

VERFÜGBARE EINHEITEN



Top 16 - Stiege 1

Gesamtmietzins: € 1.079,00

45,55 m²

Kaution: 3.237,00



Maßstab in Meter | 1:100

LEGENDE
 UV-M/UV-W Medienverteiler | Stromverteiler
 ZL Zuluft
 HK Badheizkörper
 BT, A Verteiler für Bauteilaktivierung
 NU Regenabfallrohr Notüberlauf
 RAR Regenabfallrohr

VILLAGE
 DRITTEN

Die gärtnerische Gestaltung ist nur symbolisch dargestellt. Änderungen vorbehalten. Die Möblierung und Begrünung gilt nur als Möblierungsvorschlag und ist daher nicht Bestandteil des Lieferumfanges und Vertrages. Die Raum- und Wohnungsgrößen, sowie Raumhöhen sind ungefähre Werte und können sich noch geringfügig ändern. Bauübliche Toleranzen sind zulässig. Sämtliche Maße und Maßangaben sind die Naturmaße zu nehmen. Änderungen während der Bauausführung – infolge Behördenauflagen, haustechnischer und konstruktiver Maßnahmen – vorbehalten. Planstand: 10.09.2025
 *Die Raumhöhe verringert sich bei abgehängten Decken und Poterien.

VILLAGE DRITTEN

Top Nr 16

Billy-Wilder-Promenade 3
 Stiege 1 | 2.OG, 1030 Wien

Baufeld 1

Lage im Quartier



Lage im Gebäude

Stiege 1 | 2.OG



Zimmeranzahl	2
Raumhöhe*	ca. 2,55 m
Wohnfläche	45,55 m ²
Loggia	5,44 m ²
Balkon	3,31 m ²
Terrasse	-
Garten	-
Einlagerung	3,08 m ²

Kontakt

www.villageimdritten.at/wohnungsfinder/

EIN PROJEKT DER **ARE**
 AUSTRIAN REAL ESTATE

VERFÜGBARE EINHEITEN



Top 17 - Stiege 1

Gesamtmietzins: € 1.099,00

43,28 m²

Kaution: 3.297,00

VILLAGE D R I T T E N

Top Nr 17

Billy-Wilder-Promenade 3
Stiege 1 | 3.OG, 1030 Wien

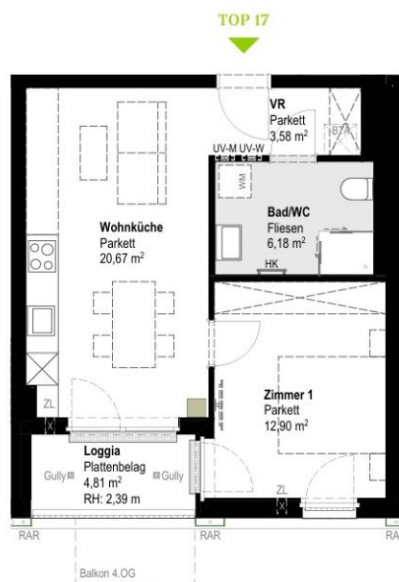
Baufeld 1

Lage im Quartier



Lage im Gebäude

Stiege 1 | 3.OG



LEGENDE

UV-M/UV-W	Medienverteiler Stromverteiler
ZL	Zuluft
HK	Badheizkörper
BTA	Verteiler für Bauteilaktivierung
NU	Regenabflrohr Notüberlauf
RAR	Regenabflrohr



Maßstab in Meter | 1:100



Die architektonische Gestaltung ist nur symbolisch dargestellt. Änderungen vorbehalten. Die Möblierung und Begrünung gilt nur als Möblierungsvorschlag und ist daher nicht Bestandteil des Lieferumfangs und Vertrages. Die Raum- und Wohnungsgrößen, sowie Raumhöhen sind ungefähre Werte und können sich noch geringfügig ändern. Bauübliche Toleranzen sind zulässig. Sämtliche Maße und Maßangaben sind circa-Angaben und können sich noch ändern. Haustechnik und Elektroeinrichtungen, abgehängte Decken sowie Potenzen sind nur nach Erfordernis dargestellt. Für die Anfertigung von Einbaumöbeln sind die Naturmaße zu nehmen. Änderungen während der Bauausführung – infolge Behördenauflagen, haustechnischer und konstruktiver Maßnahmen – vorbehalten. Planstand: 10.09.2025
*Die Raumhöhe verringert sich bei abgehängten Decken und Potenzen.

Zimmeranzahl	2
Raumhöhe*	ca. 2,55 m
Wohnfläche	43,28 m ²
Loggia	4,81 m ²
Balkon	-
Terrasse	-
Garten	-
Einlagerung	3,19 m ²

Kontakt

www.villageimdritten.at/wohnungsfinder/

EIN PROJEKT DER ARE
AUSTRIAN REAL ESTATE

VERFÜGBARE EINHEITEN



Top 18 - Stiege 1

Gesamtmietzins: € 2.249,00

93,39 m²

Kaution: 6.747,00



VILLAGE D R I T T E N

Top Nr 18

Billy-Wilder-Promenade 3
Stiege 1 | 3.OG, 1030 Wien

Baufeld 1

Lage im Quartier



Lage im Gebäude Stiege 1 | 3.OG



Zimmeranzahl	4
Raumhöhe*	ca. 2,53 m
Wohnfläche	93,39 m ²
Loggia	4,04 m ²
Balkon	4,48 m ²
Terrasse	-
Garten	-
Einlagerung	3,08 m ²

Kontakt

www.villageimdritten.at/wohnungsfinder/



LEGENDE	
UV-M/UV-W	Medienverteiler Stromverteiler
ZL	Zuluft
HK	Badheizkörper
BTA	Verteiler für Bauteilaktivierung
NU	Regenabflrohr Notüberlauf
RAR	Regenabflrohr



Die gärtnerische Gestaltung ist nur symbolisch dargestellt. Änderungen vorbehalten. Die Möblierung und Begrünung gilt nur als Möblierungsvorschlag und ist daher nicht Bestandteil des Lieferumfanges und Vertrages. Die Raum- und Wohnungsgrößen, sowie Raumhöhen sind ungefähre Werte und können sich noch geringfügig ändern. Bauübliche Toleranzen sind zulässig. Sämtliche Maße und Maßangaben sind circa-Angaben und können sich noch ändern. Haustechnik und Elektroeinrichtungen, abgehängte Decken sowie Potenzen sind nur nach Erfordernis dargestellt. Für die Anfertigung von Einbaumöbeln sind die Naturmaße zu nehmen. Änderungen während der Bauausführung – infolge Behördenauflagen, haustechnischer und konstruktiver Maßnahmen – vorbehalten. Planstand: 10.09.2025
*Die Raumhöhe verringert sich bei abgehängten Decken und Potenzen.

EIN PROJEKT DER **ARE**
AUSTRIAN REAL ESTATE

VERFÜGBARE EINHEITEN



Top 20 - Stiege 1

Gesamtmietzins: € 1.299,00

56,81 m²

Kautions: 3.897,00



TOP 20



- LEGENDE
- UV-MUV-W Medienverteiler | Stromverteiler
 - ZL Zuluft
 - HK Badheizkörper
 - BTA Verteiler für Bauteilaktivierung
 - NU Regenabflrohr Notüberlauf
 - RAR Regenabflrohr

VILLAGE D RITTEN

Top Nr 20

Billy-Wilder-Promenade 3
Stiege 1 | 3.OG, 1030 Wien

Baufeld 1

Lage im Quartier



Lage im Gebäude

Stiege 1 | 3.OG



Zimmeranzahl	2
Raumhöhe*	ca. 2.55 m
Wohnfläche	56.81 m ²
Loggia	-
Balkon	3.87 m ²
Terrasse	-
Garten	-
Einlagerung	2.89 m ²

Kontakt

www.villageimdritten.at/wohnungsfinder/



Die gärtnerische Gestaltung ist nur symbolisch dargestellt. Änderungen vorbehalten. Die Möblierung und Begrünung gilt nur als Möblierungsvorschlag und ist daher nicht Bestandteil des Lieferumfanges und Vertrages. Die Raum- und Wohnungsgrößen, sowie Raumhöhen sind ungefähre Werte und können sich noch geringfügig ändern. Bauübliche Toleranzen sind zulässig. Sämtliche Maße und Maßangaben sind circa-Angaben und können sich noch ändern. Haustechnik und Elektroeinrichtungen, abgehängte Decken sowie Potenzen sind nur nach Erfordernis dargestellt. Für die Anfertigung von Einbaumöbeln sind die Naturmaße zu nehmen. Änderungen während der Bauausführung – infolge Behördenauflagen, haustechnischer und konstruktiver Maßnahmen – vorbehalten. Planstand: 10.09.2025

*Die Raumhöhe verringert sich bei abgehängten Decken und Potenzen.

EIN PROJEKT DER **ARE**
AUSTRIAN REAL ESTATE

VERFÜGBARE EINHEITEN



Top 21 - Stiege 1

Gesamtmietzins: € 1.249,00

53,71 m²

Kaution: 3.747,00



TOP 21



LEGENDE

UV-M/UV-W	Medienverteiler Stromverteiler
ZL	Zuluft
HK	Badheizkörper
BTA	Verteiler für Bauteilaktivierung
NU	Regenabflrohr Notüberlauf
RAR	Regenabflrohr



Die gärtnerische Gestaltung ist nur symbolisch dargestellt. Änderungen vorbehalten. Die Möblierung und Begrünung gilt nur als Möblierungsvorschlag und ist daher nicht Bestandteil des Lieferumfanges und Vertrages. Die Raum- und Wohnangrößen, sowie Raumhöhen sind ungefähre Werte und können sich noch geringfügig ändern. Bauübliche Toleranzen sind zulässig. Sämtliche Maße und Maßangaben sind circa-Angaben und können sich noch ändern. Haustechnik und Elektroerichtungen, abgehängte Decken sowie Potenzen sind nur nach Erfordernis dargestellt. Für die Anfertigung von Einbaumöbeln sind die Naturmaße zu nehmen. Änderungen während der Bauausführung – infolge Behördenauflagen, haustechnischer und konstruktiver Maßnahmen – vorbehalten. Planstand: 10.09.2025
*Die Raumhöhe verringert sich bei abgehängten Decken und Potenzen.

VILLAGE 3 DRITTEN

Top Nr 21

Billy-Wilder-Promenade 3
Stiege 1 | 3.OG, 1030 Wien

Baufeld 1

Lage im Quartier



Lage im Gebäude

Stiege 1 | 3.OG



Zimmeranzahl	2
Raumhöhe*	ca. 2,55 m
Wohnfläche	53,71 m ²
Loggia	4,76 m ²
Balkon	3,87 m ²
Terrasse	-
Garten	-
Einlagerung	3,19 m ²

Kontakt

www.villageim dritten.at/wohnungsfinder/

EIN PROJEKT DER **ARE**
AUSTRIAN REAL ESTATE

VERFÜGBARE EINHEITEN

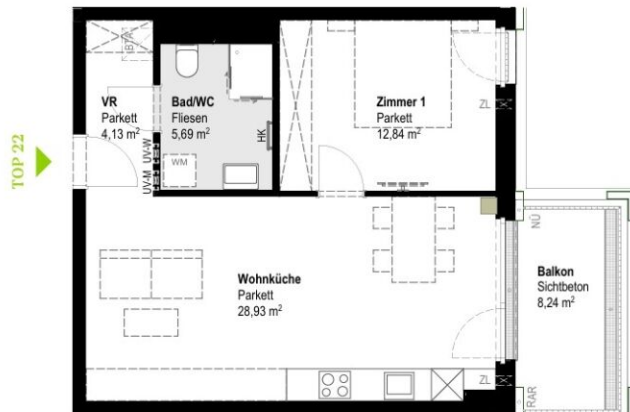


Top 22 - Stiege 1

Gesamtmietzins: € 1.199,00

51,59 m²

Kaution: 3.597,00



VILLAGE D RITTEN

Top Nr 22

Billy-Wilder-Promenade 3
Stiege 1 | 3.OG, 1030 Wien

Baufeld 1

Lage im Quartier



Lage im Gebäude
Stiege 1 | 3.OG



Zimmeranzahl	2
Raumhöhe*	ca. 2,55 m
Wohnfläche	51,59 m ²
Loggia	-
Balkon	8,24 m ²
Terrasse	-
Garten	-
Einlagerung	2,87 m ²

Kontakt

www.villageimdritten.at/wohnungsfinder/



LEGENDE

UV-M/UV-W	Medienverteiler Stromverteiler
ZL	Zuluft
HK	Badheizkörper
BTA	Verteiler für Bauteilaktivierung
NU	Regenabflrohr Notuberlauf
RAR	Regenabflrohr



Die gärtnerische Gestaltung ist nur symbolisch dargestellt. Änderungen vorbehalten. Die Möblierung und Begrünung gilt nur als Möblierungsvorschlag und ist daher nicht Bestandteil des Lieferumfanges und Vertrages. Die Raum- und Wohnungsgrößen, sowie Raumhöhen sind ungefähre Werte und können sich noch geringfügig ändern. Bautübliche Toleranzen sind zulässig. Sämtliche Maße und Maßangaben sind circa Angaben und können sich noch ändern. Haustechnik und Elektroeinrichtungen, abgehängte Decken sowie Potenzen sind nur nach Erfordernis dargestellt. Für die Anfertigung von Einbaumöbeln sind die Naturmaße zu nehmen. Änderungen während der Bauausführung – infolge Behördenauflagen, haustechnischer und konstruktiver Maßnahmen – vorbehalten. Planstand: 10.09.2025

*Die Raumhöhe verringert sich bei abgehängten Decken und Potenzen.

EIN PROJEKT DER **ARE**
AUSTRIAN REAL ESTATE

VERFÜGBARE EINHEITEN



Top 23 - Stiege 1

Gesamtmietzins: € 1.649,00

72,46 m²

Kaution: 4.947,00



VILLAGE EDRITTEN

Top Nr 23

Billy-Wilder-Promenade 3
Stiege 1 | 3.OG, 1030 Wien

Baufeld 1

Lage im Quartier



Lage im Gebäude
Stiege 1 | 3.OG



Zimmeranzahl	3
Raumhöhe*	ca. 2.55 m
Wohnfläche	72,46 m ²
Loggia	-
Balkon	8,46 m ²
Terrasse	-
Garten	-
Einlagerung	3,19 m ²

Kontakt

www.villageimdritten.at/wohnungsfinder/



Maßstab in Meter | 1:100

LEGENDE

UV-M UV-W	Medienverteiler Stromverteiler
ZL	Zuluft
HK	Badheizkörper
BTA	Verteiler für Bauteilaktivierung
NU	Regenabflrohr Notüberlauf
RAR	Regenabflrohr



Die gärtnerische Gestaltung ist nur symbolisch dargestellt. Änderungen vorbehalten. Die Möblierung und Begrünung gilt nur als Möblierungsvorschlag und ist daher nicht Bestandteil des Lieferumfangs und Vertrages. Die Raum- und Wohnungsgrößen, sowie Raumhöhen sind ungefähre Werte und können sich noch geringfügig ändern. Bauübliche Toleranzen sind zulässig. Samtliche Maße und Maßangaben sind circa-Angaben und können sich noch ändern. Haustechnik und Elektroeinrichtungen, abgehängte Decken sowie Poterien sind nur nach Erfordernis dargestellt. Für die Anfertigung von Einbaumöbeln sind die Naturmaße zu nehmen. Änderungen während der Bauausführung – infolge Behördenauflagen, haustechnischer und konstruktiver Maßnahmen – vorbehalten. Planstand: 10.09.2025
*Die Raumhöhe verringert sich bei abgehängten Decken und Poterien.

EIN PROJEKT DER **ARE**
AUSTRIAN REAL ESTATE

VERFÜGBARE EINHEITEN

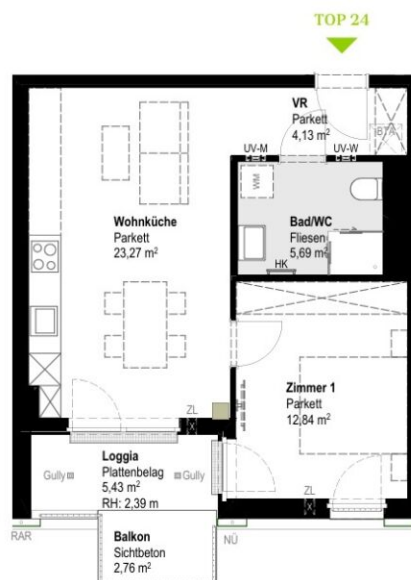


Top 24 - Stiege 1

Gesamtmietzins: € 1.099,00

45,93 m²

Kaution: 3.297,00



LEGENDE	
UV-M/UV-W	Medienverteiler Stromverteiler
ZL	Zuluft
HK	Badheizkörper
BTA	Verteiler für Bauteilaktivierung
NU	Regenabflrohr Notüberlauf
RAR	Regenabflrohr

VILLAGE D R I T T E N

Top Nr 24

Billy-Wilder-Promenade 3
Stiege 1 | 3.OG, 1030 Wien

Baufeld 1

Lage im Quartier



Lage im Gebäude

Stiege 1 | 3.OG



Zimmeranzahl	2
Raumhöhe*	ca. 2,55 m
Wohnfläche	45,93 m ²
Loggia	5,43 m ²
Balkon	2,76 m ²
Terrasse	-
Garten	-
Einlagerung	2,87 m ²

Kontakt

www.villageimdritten.at/wohnungsfinder/

VILLAGE
D R I T T E N

Die gärtnerische Gestaltung ist nur symbolisch dargestellt. Änderungen vorbehalten. Die Möblierung und Begrünung gilt nur als Möblierungsvorschlag und ist daher nicht Bestandteil des Lieferumfangs und Vertrages. Die Raum- und Wohnungsgrößen, sowie Raumhöhen sind ungefähre Werte und können sich noch geringfügig ändern. Bauübliche Toleranzen sind zulässig. Sämtliche Maße und Maßangaben sind die Naturmaße zu nehmen. Änderungen während der Bauausführung – infolge Behördenauflagen, haustechnischer und konstruktiver Maßnahmen – vorbehalten. Planstand: 10.09.2025
*Die Raumhöhe verringert sich bei abgehängten Decken und Poternen.

EIN PROJEKT DER **ARE**
AUSTRIAN REAL ESTATE

VERFÜGBARE EINHEITEN



Top 25 - Stiege 1

Gesamtmietzins: € 1.099,00

43,28 m²

Kaution: 3.297,00

VILLAGE D R I T T E N

Top Nr 25

Billy-Wilder-Promenade 3
Stiege 1 | 4.OG, 1030 Wien

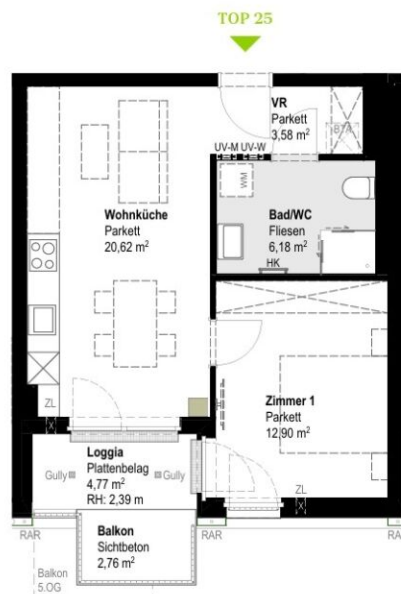
Baufeld 1

Lage im Quartier



Lage im Gebäude

Stiege 1 | 4.OG



Zimmeranzahl	2
Raumhöhe*	ca. 2,55 m
Wohnfläche	43,28 m ²
Loggia	4,77 m ²
Balkon	2,76 m ²
Terrasse	-
Garten	-
Einlagerung	3,19 m ²

Kontakt

www.villageimdrinnen.at/wohnungsfinder/



Die gärtnerische Gestaltung ist nur symbolisch dargestellt. Änderungen vorbehalten. Die Möblierung und Begrünung gilt nur als Möblierungsvorschlag und ist daher nicht Bestandteil des Lieferumfanges und Vertrages. Die Raum- und Wohnungsgrößen, sowie Raumhöhen sind ungefähre Werte und können sich noch geringfügig ändern. Bauübliche Toleranzen sind zulässig. Sämtliche Maße und Maßangaben sind circa-Angaben und können sich noch ändern. Haustechnik und Elektroeinrichtungen, abgehängte Decken sowie Poterien sind nur nach Erfordernis dargestellt. Für die Anfertigung von Einbaumöbeln sind die Naturmaße zu nehmen. Änderungen während der Bauausführung – infolge Behördenauflagen, haustechnischer und konstruktiver Maßnahmen – vorbehalten. Planstand: 10.09.2025
 *Die Raumhöhe verringert sich bei abgehängten Decken und Poterien.

EIN PROJEKT DER **ARE**
 AUSTRIAN REAL ESTATE

VERFÜGBARE EINHEITEN



Top 26 - Stiege 1

Gesamtmietzins: € 2.249,00

93,27 m²

Kaution: 6.747,00



VILLAGE D R I T T E N

Top Nr 26

Billy-Wilder-Promenade 3
Stiege 1 | 4.OG, 1030 Wien

Baufeld 1

Lage im Quartier



Lage im Gebäude Stiege 1 | 4.OG



Zimmeranzahl	4
Raumhöhe*	ca. 2,53 m
Wohnfläche	93,27 m ²
Loggia	4,04 m ²
Balkon	4,48 m ²
Terrasse	-
Garten	-
Einlagerung	2,87 m ²

Kontakt

www.villageimdrinnen.at/wohnungsfinder/



LEGENDE	
UV-M,UV-W	Medienverteiler Stromverteiler
ZL	Zuluft
HK	Badheizkörper
BTA	Verteiler für Bauteilaktivierung
NU	Regenabflrohr Notüberlauf
RAR	Regenabflrohr

VILLAGE
D R I T T E N

Die gärtnerische Gestaltung ist nur symbolisch dargestellt. Änderungen vorbehalten. Die Möblierung und Begrünung gilt nur als Möblierungsvorschlag und ist daher nicht Bestandteil des Lieferumfangs und Vertrages. Die Raum- und Wohnungsgrößen, sowie Raumhöhen sind ungefähre Werte und können sich noch geringfügig ändern. Bauübliche Toleranzen sind zulässig. Sämtliche Maße und Maßangaben sind circa-Angaben und können sich noch ändern. Haustechnik und Elektroeinrichtungen, abgehängte Decken sowie Potenzen sind nur nach Erfordernis dargestellt. Für die Anfertigung von Einbaumöbeln sind die Naturmaße zu nehmen. Änderungen während der Bauausführung – infolge Behördenauflagen, haustechnischer und konstruktiver Maßnahmen – vorbehalten. Planstand: 10.09.2025
*Die Raumhöhe verringert sich bei abgehängten Decken und Potenzen.

EIN PROJEKT DER **ARE**
AUSTRIAN REAL ESTATE

VERFÜGBARE EINHEITEN



Top 27 - Stiege 1

Gesamtmietzins: € 1.599,00

69,31 m²

Kaution: 4.797,00



LEGENDE

UV-M/UV-W	Medienverteiler Stromverteiler
ZL	Zuluft
HK	Badheizkörper
BTA	Verteiler für Bauteilaktivierung
NU	Regenabfallrohr Notüberlauf
RAR	Regenabfallrohr

VILLAGE
D R I T T E N

Die gärtnerische Gestaltung ist nur symbolisch dargestellt. Änderungen vorbehalten. Die Möblierung und Bepflanzung gilt nur als Möblierungsvorschlag und ist daher nicht Bestandteil des Lieferumfanges und Vertrages. Die Raum- und Wohnungsgrößen, sowie Raumhöhen sind ungefähre Werte und können sich noch geringfügig ändern. Bauübliche Toleranzen sind zulässig. Sämtliche Maße und Maßangaben sind circa-Angaben und können sich noch ändern. Haustechnik und Elektroeinrichtungen, abgehängte Decken sowie Poterien sind nur nach Erfordernis dargestellt. Für die Anfertigung von Einbaumöbeln sind die Naturmaße zu nehmen. Änderungen während der Bauausführung – infolge Behördenanfragen, haustechnischer und konstruktiver Maßnahmen – vorbehalten. Planstand: 10.09.2025

*Die Raumhöhe verringert sich bei abgehängten Decken und Poterien.

VILLAGE D R I T T E N

Top Nr 27

Billy-Wilder-Promenade 3
Stiege 1 | 4.OG, 1030 Wien

Baufeld 1

Lage im Quartier



Lage im Gebäude
Stiege 1 | 4.OG



Zimmeranzahl	3
Raumhöhe*	ca. 2,55 m
Wohnfläche	69,31 m ²
Loggia	-
Balkon	4,48 m ²
Terrasse	-
Garten	-
Einlagerung	3,19 m ²

Kontakt

www.villageimdritten.at/wohnungsfinder/

EIN PROJEKT DER NRE
NORTH REAL ESTATE

VERFÜGBARE EINHEITEN



Top 28 - Stiege 1

Gesamtmietzins: € 1.299,00

56,60 m²

Kaution: 3.897,00



LEGENDE
UV-M|UV-W Medienverteiler | Stromverteiler
ZL Zuluft
HK Badheizkörper
BTA Verteiler für Bauteilaktivierung
NU Regenabflrohr Notüberlauf
RAR Regenabflrohr

VILLAGE D R I T T E N

Top Nr 28

Billy-Wilder-Promenade 3
Stiege 1 | 4.OG, 1030 Wien

Baufeld 1

Lage im Quartier



Lage im Gebäude
Stiege 1 | 4.OG



Zimmeranzahl	2
Raumhöhe*	ca. 2.55 m
Wohnfläche	56,66 m ²
Loggia	-
Balkon	4,74 m ²
Terrasse	-
Garten	-
Einlagerung	2,98 m ²

Kontakt

www.villageimdrinnen.at/wohnungsfinder/



Die gärtnerische Gestaltung ist nur symbolisch dargestellt. Änderungen vorbehalten. Die Möblierung und Begrünung gilt nur als Möblierungsvorschlag und ist daher nicht Bestandteil des Lieferumfanges und Vertrages. Die Raum- und Wohnungsgrößen, sowie Raumhöhen sind ungefähre Werte und können sich nach geringfügig ändern. Raumliche Toleranzen sind zulässig. Sämtliche Maße und Maßangaben sind circa-Angaben und können sich noch ändern. Haustechnik und Elektroeinrichtungen, abgehängte Decken sowie Potenzen sind nur nach Erfordernis dargestellt. Für die Anfertigung von Einbaumöbeln sind die Naturmaße zu nehmen. Änderungen während der Bauausführung – infolge Behördenauflagen, haustechnischer und konstruktiver Maßnahmen – vorbehalten. Planstand: 10.09.2025
*Die Raumhöhe verringert sich bei abgehängten Decken und Potenzen.

EIN PROJEKT DER IRE
AUSTRIAN REAL ESTATE

VERFÜGBARE EINHEITEN



Top 29 - Stiege 1

Gesamtmietzins: € 1.249,00

53,26 m²

Kaution: 3.747,00

VILLAGE D R I T T E N

Top Nr 29

Billy-Wilder-Promenade 3
Stiege 1 | 4.OG, 1030 Wien

Baufeld 1

Lage im Quartier



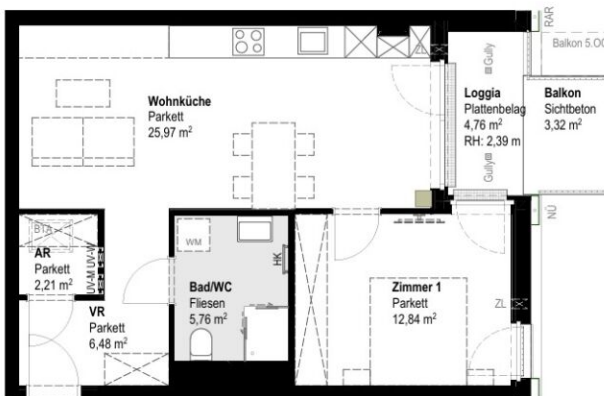
Lage im Gebäude Stiege 1 | 4.OG



Zimmeranzahl	2
Raumhöhe*	ca. 2,55 m
Wohnfläche	53,26 m ²
Loggia	4,76 m ²
Balkon	3,32 m ²
Terrasse	-
Garten	-
Einlagerung	3,19 m ²

Kontakt

www.villageimdrinnen.at/wohnungsfinder/



TOP 29



Maßstab in Meter | 1:100

LEGENDE
UV-MUV-W Medienverteiler | Stromverteiler
ZL Zuluft
HK Badheizkörper
BTA Verteiler für Bauteilaktivierung
NU Regenabflrohr Notüberlauf
RAR Regenabflrohr

VILLAGE
D R I T T E N

Die gärtnerische Gestaltung ist nur symbolisch dargestellt. Änderungen vorbehalten. Die Möblierung und Begrünung gilt nur als Möblierungsvorschlag und ist daher nicht Bestandteil des Lieferumfanges und Vertrages. Die Raum- und Wohnungsgrößen, sowie Raumhöhen sind ungefähre Werte und können sich noch geringfügig ändern. Bauübliche Toleranzen sind zulässig. Sämtliche Maße und Maßangaben sind circa-Angaben und können sich noch ändern. Haustechnik und Elektroeinrichtungen, abgehängte Decken sowie Potenzen sind nur nach Erfordernis dargestellt. Für die Anfertigung von Einbaumöbeln sind die Naturmaße zu nehmen. Änderungen während der Bauausführung – infolge Behördenauflagen, haustechnischer und konstruktiver Maßnahmen – vorbehalten. Planstand: 10.09.2025
*Die Raumhöhe verringert sich bei abgehängten Decken und Potenzen.

EIN PROJEKT DER **ARE**
AUSTRIAN REAL ESTATE

Irrtümer und Änderungen vorbehalten

VERFÜGBARE EINHEITEN



Top 30 - Stiege 1

51,59 m²

Gesamtmietzins: € 1.199,00

Kaution: 3.597,00



LEGENDE

UV-M UV-W	Medienverteiler Stromverteiler
ZL	Zuluft
HK	Badheizkörper
BTA	Verteiler für Bauteilaktivierung
NU	Regenabflrohr Notüberlauf
RAR	Regenabflrohr

VILLAGE
DRITTEN

Die gärtnerische Gestaltung ist nur symbolisch dargestellt. Änderungen vorbehalten. Die Möblierung und Begrünung gilt nur als Möblierungsvorschlag und ist daher nicht Bestandteil des Lieferumfanges und Vertrages. Die Raum- und Wohnungsgrößen, sowie Raumhöhen sind ungefähre Werte und können sich noch geringfügig ändern. Bauübliche Toleranzen sind zulässig. Sämtliche Maße und Maßangaben sind circa-Angaben und können sich noch ändern. Haustechnik und Elektroeinrichtungen, abgehängte Decken sowie Potenzen sind nur nach Erkundnis dargestellt. Für die Anfertigung von Einbaumöbeln sind die Naturmaße zu nehmen. Änderungen während der Bauausführung – infolge Behördenauflagen, haustechnischer und konstruktiver Maßnahmen – vorbehalten. Planstand: 10.09.2025
*Die Raumhöhe verringert sich bei abgehängten Decken und Potenzen.

VILLAGE DRITTEN

Top Nr 30

Billy-Wilder-Promenade 3
Stiege 1 | 4.OG, 1030 Wien

Baufeld 1

Lage im Quartier



Lage im Gebäude
Stiege 1 | 4.OG



Zimmeranzahl	2
Raumhöhe*	ca. 2,55 m
Wohnfläche	51,59 m ²
Loggia	-
Balkon	8,25 m ²
Terrasse	-
Garten	-
Einlagerung	3,64 m ²

Kontakt

www.villageimdritten.at/wohnungsfinder/

EIN PROJEKT DER **ARE**
AUSTRIAN REAL ESTATE

VERFÜGBARE EINHEITEN

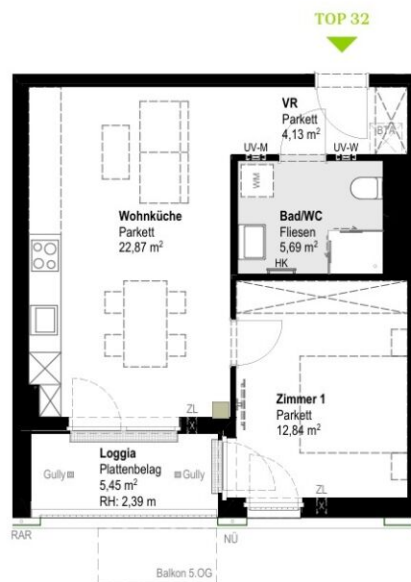


Top 32 - Stiege 1

Gesamtmietzins: € 1.099,00

45,53 m²

Kaution: 3.297,00



VILLAGE D R I T T E N

Top Nr 32

Billy-Wilder-Promenade 3
Stiege 1 | 4.OG, 1030 Wien

Baufeld 1

Lage im Quartier



Lage im Gebäude

Stiege 1 | 4.OG



Zimmeranzahl	2
Raumhöhe*	ca. 2,55 m
Wohnfläche	45,53 m ²
Loggia	5,45 m ²
Balkon	-
Terrasse	-
Garten	-
Einlagerung	3,52 m ²

Kontakt

www.villageimdritten.at/wohnungsfinder/



Die gärtnerische Gestaltung ist nur symbolisch dargestellt. Änderungen vorbehalten. Die Möblierung und Begrünung gilt nur als Möblierungsvorschlag und ist daher nicht Bestandteil des Lieferumfangs und Vertrages. Die Raum- und Wohnungsgrößen, sowie Raumhöhen sind ungefähre Werte und können sich noch geringfügig ändern. Bauübliche Toleranzen sind zulässig. Sämtliche Maße und Maßangaben sind circa-Angaben und können sich noch ändern. Haustechnik und Elektroeinrichtungen, abgehängte Decken sowie Potenzen sind nur nach Erfordernis dargestellt. Für die Anfertigung von Einbaumöbeln sind die Naturmaße zu nehmen. Änderungen während der Bauausführung – infolge Behördensauflagen, haustechnischer und konstruktiver Maßnahmen – vorbehalten. Planstand: 10.09.2025
*Die Raumhöhe verringert sich bei abgehängten Decken und Potenzen.

EIN PROJEKT DER **ARE**
AUSTRIAN REAL ESTATE

VERFÜGBARE EINHEITEN

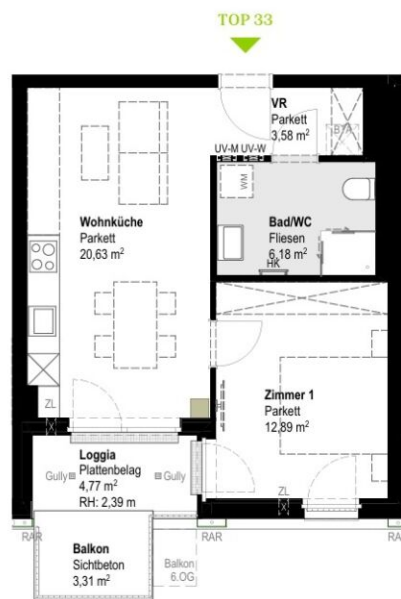


Top 33 - Stiege 1

Gesamtmietzins: € 1.149,00

43,28 m²

Kaution: 3.447,00



LEGENDE
UV-M/UV-W Medienverteiler | Stromverteiler
ZL Zuluft
HK Badheizkörper
BTA Verteiler für Bauteilaktivierung
NU Regenabflrohr Notüberlauf
RAR Regenabflrohr



VILLAGE D R I T T E N

Top Nr 33

Billy-Wilder-Promenade 3
Stiege 1 | 5.OG, 1030 Wien

Baufeld 1

Lage im Quartier



Lage im Gebäude

Stiege 1 | 5.OG



Zimmeranzahl	2
Raumhöhe*	ca. 2,55 m
Wohnfläche	43,28 m ²
Loggia	4,77 m ²
Balkon	3,31 m ²
Terrasse	-
Garten	-
Einlagerung	2,76 m ²

Kontakt

www.villageimdritten.at/wohnungsfinder/



Die gärtnerische Gestaltung ist nur symbolisch dargestellt. Änderungen vorbehalten. Die Möblierung und Begrünung gilt nur als Möblierungsverschlagn und ist daher nicht Bestandteil des Lieferumfanges und Vertrages. Die Raum- und Wohnungsgrößen, sowie Raumhöhen sind ungefähre Werte und können sich noch geringfügig ändern. Bauübliche Toleranzen sind zulässig. Sämtliche Maße und Maßangaben sind die Naturmaße zu nehmen. Änderungen während der Bauausführung - infolge Behördenauflagen, haustechnischer und konstruktiver Maßnahmen - vorbehalten. Planstand: 10.09.2025
*Die Raumhöhe verringert sich bei abgehängten Decken und Potenzen.

EIN PROJEKT DER **ARE**
AUSTRIAN REAL ESTATE

VERFÜGBARE EINHEITEN



Top 34 - Stiege 1

Gesamtmietzins: € 2.299,00

93,62 m²

Kautions: 6.897,00



VILLAGE D R I T T E N

Top Nr 34

Billy-Wilder-Promenade 3
Stiege 1 | 5.OG, 1030 Wien

Baufeld 1

Lage im Quartier



Lage im Gebäude Stiege 1 | 5.OG



Zimmeranzahl	4
Raumhöhe*	ca. 2,53 m
Wohnfläche	93,62 m ²
Loggia	4,04 m ²
Balkon	4,48 m ²
Terrasse	-
Garten	-
Einlagerung	2,50 m ²

Kontakt

www.villageimdritten.at/wohnungsfinder/



LEGENDE	
UV-MUV-W	Medienverteiler Stromverteiler
ZL	Zuluft
HK	Badheizkörper
BTA	Verteiler für Bauteilaktivierung
NU	Regenabflrohr Notüberlauf
RAR	Regenabflrohr



Die gärtnerische Gestaltung ist nur symbolisch dargestellt. Änderungen vorbehalten. Die Möblierung und Begrünung gilt nur als Möblierungsvorschlag und ist daher nicht Bestandteil des Lieferumfangs und Vertrages. Die Raum- und Wohnungsgrößen, sowie Raumhöhen sind ungefähre Werte und können sich noch geringfügig ändern. Bauliche Toleranzen sind zulässig. Sämtliche Maße und Maßangaben sind die Naturmaße zu nehmen. Änderungen während der Bauausführung – infolge Behördenauflagen, haustechnischer und konstruktiver Maßnahmen – vorbehalten. Planstand: 10.09.2025
*Die Raumhöhe verringert sich bei abgehängten Decken und Poterien.

EIN PROJEKT DER **ARE**
AUSTRIAN REAL ESTATE

VERFÜGBARE EINHEITEN

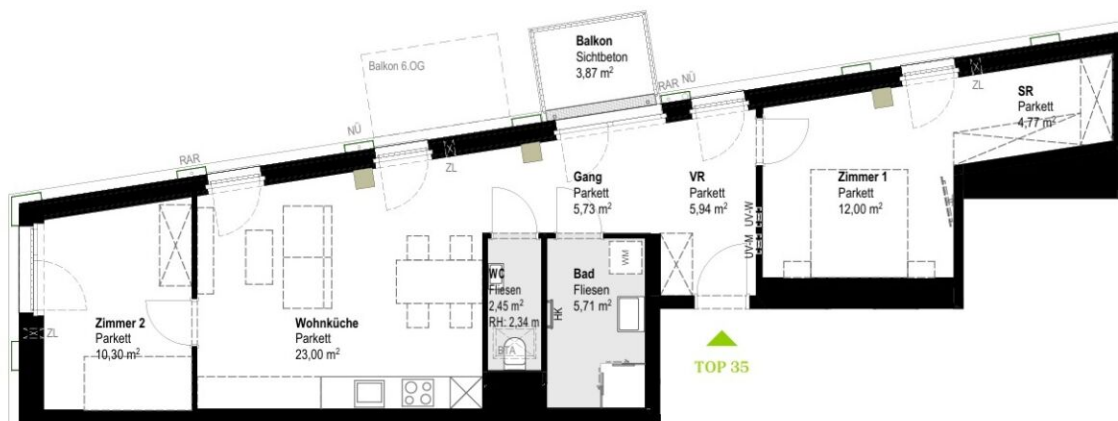


Top 35 - Stiege 1

Gesamtmietzins: € 1.629,00

69,90 m²

Kautions: 4.887,00



TOP 35



Maßstab in Meter | 1:100

LEGENDE

UV-M/UV-W	Medienverteiler Stromverteiler
ZL	Zuluft
FK	Badheizkörper
ETA	Verteiler für Bauteilaktivierung
NU	Regenabflrohr Notüberlauf
RAR	Regenabflrohr

VILLAGE D R I T T E N

Top Nr 35

Billy-Wilder-Promenade 3
Stiege 1 | 5.OG, 1030 Wien

Baufeld 1

Lage im Quartier



Lage im Gebäude

Stiege 1 | 5.OG



Zimmeranzahl	3
Raumhöhe*	ca. 2,55 m
Wohnfläche	69,90 m ²
Loggia	-
Balkon	3,87 m ²
Terrasse	-
Garten	-
Einlagerung	3,64 m ²

Kontakt

www.villageimdritten.at/wohnungsfinder/



Die ärtnerische Gestaltung ist nur symbolisch dargestellt. Änderungen vorbehalten. Die Moblierung und Begrünung gilt nur als Moblierungsvorschlag und ist daher nicht Bestandteil des Lieferumfanges und Vertrages. Die Raum- und Wohnungsgrößen, sowie Raumhöhen sind ungefähre Werte und können sich noch geringfügig ändern. Bauübliche Toleranzen sind zulässig. Sämtliche Maße und Maßangaben sind circa-Angaben und können sich noch ändern. Haustechnik und Elektroerichtungen, abgehängte Decken sowie Potenzen sind nur nach Erdemiss dargestellt. Für die Anfertigung von Einbaumöbeln sind die Naturmaße zu nehmen. Änderungen während der Bauausführung - infolge Behördenauflagen, haustechnischer und konstruktiver Maßnahmen - vorbehalten. Planstand: 10.09.2025

*Die Raumhöhe verringert sich bei abgehängten Decken und Potenzen.

EIN PROJEKT DER **ARE**
ALTRIAN REAL ESTATE

VERFÜGBARE EINHEITEN



Top 36 - Stiege 1

Gesamtmietzins: € 1.329,00

56,66 m²

Kaution: 3.987,00



VILLAGE IM DRITTEN

Top Nr 36

Billy-Wilder-Promenade 3
Stiege 1 | 5.OG, 1030 Wien

Baufeld 1

Lage im Quartier



Lage im Gebäude

Stiege 1 | 5.OG



Zimmeranzahl	2
Raumhöhe*	ca. 2,55 m
Wohnfläche	56,66 m ²
Loggia	-
Balkon	3,87 m ²
Terrasse	-
Garten	-
Einlagerung	2,50 m ²

Kontakt

www.villageimdrritten.at/wohnungsfinder/



Die gärtnerische Gestaltung ist nur symbolisch dargestellt. Änderungen vorbehalten. Die Möblierung und Begrünung gilt nur als Möblierungsvorschlag und ist daher nicht Bestandteil des Lieferumfanges und Vertrages. Die Raum- und Wohnungsgrößen, sowie Raumhöhen sind ungefähre Werte und können sich nach geringfügig ändern. Bauübliche Toleranzen sind zulässig. Sämtliche Maße und Maßangaben sind circa-Angaben und können sich noch ändern. Haustechnik und Elektroeinrichtungen, abgehängte Decken sowie Poterien sind nur nach Erfordernis dargestellt. Für die Anfertigung von Einbaumöbeln sind die Naturmaße zu nehmen. Änderungen während der Bauausführung – infolge Behördenauflagen, haustechnischer und konstruktiver Maßnahmen – vorbehalten. Planstand: 10.09.2025
*Die Raumhöhe verringert sich bei abgehängten Decken und Poterien.

EIN PROJEKT DER IRE
AUSTRIAN REAL ESTATE

VERFÜGBARE EINHEITEN

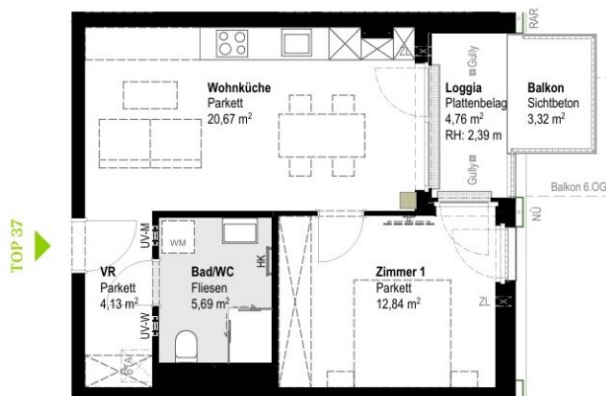


Top 37 - Stiege 1

Gesamtmietzins: € 1.149,00

43,33 m²

Kaution: 3.447,00



VILLAGE D R I T T E N

Top Nr 37

Billy-Wilder-Promenade 3
Stiege 1 | 5.OG, 1030 Wien

Baufeld 1

Lage im Quartier



Lage im Gebäude

Stiege 1 | 5.OG



Zimmeranzahl	2
Raumhöhe*	ca. 2,55 m
Wohnfläche	43,33 m ²
Loggia	4,76 m ²
Balkon	3,32 m ²
Terrasse	-
Garten	-
Einlagerung	2,74 m ²

Kontakt

www.villageimdritten.at/wohnungsfinder/



LEGENDE	
UV-M/UV-W	Medienverteiler Stromverteiler
ZL	Zuluft
HK	Badheizkörper
BTA	Verteiler für Bauteilaktivierung
NU	Regenabflrohr Notüberlauf
RAR	Regenabflrohr



Die gärtnerische Gestaltung ist nur symbolisch dargestellt. Änderungen vorbehalten. Die Möblierung und Begrünung gilt nur als Möblierungsvorschlag und ist daher nicht Bestandteil des Lieferumfanges und Vertrages. Die Raum- und Wohnungsgrößen, sowie Raumhöhen sind ungefähre Werte und können sich noch geringfügig ändern. Bauübliche Toleranzen sind zulässig. Sämtliche Maße und Maßangaben sind circa-Angaben und können sich noch ändern. Haustechnik und Elektroeinrichtungen, abgehängte Decken sowie Potenzen sind nur nach Erfordernis dargestellt. Für die Anfertigung von Einbaumöbeln sind die Naturmaße zu nehmen. Änderungen während der Bauausführung – infolge Behördenauflagen, haustechnischer und konstruktiver Maßnahmen – vorbehalten. Planstand: 10.09.2025
*Die Raumhöhe verringert sich bei abgehängten Decken und Potenzen.

EIN PROJEKT DER **ARE**
AUSTRIAN REAL ESTATE

VERFÜGBARE EINHEITEN



Top 38 - Stiege 1

51,59 m²

Gesamtmietzins: € 1.249,00

Kaution: 3.747,00



LEGENDE
UV-M/UV-W Medienverteiler | Stromverteiler
ZL Zuluft
HK Badheizkörper
BTA Verteiler für Bauteilaktivierung
NU Regenabflrohr Notüberlauf
RAR Regenabflrohr

VILLAGE
EDRITTEN

Die gärtnerische Gestaltung ist nur symbolisch dargestellt. Änderungen vorbehalten. Die Möblierung und Begrünung gilt nur als Möblierungsvorschlag und ist daher nicht Bestandteil des Lieferumfanges und Vertrages. Die Raum- und Wohnungsgrößen, sowie Raumböhen sind ungefähre Werte und können sich noch geringfügig ändern. Bauübliche Toleranzen sind zulässig. Sämtliche Maße und Maßangaben sind circa-Angaben und können sich noch ändern. Haustechnik und Elektroeinrichtungen, abgehängte Decken sowie Potenzen sind nur nach Erfordernis dargestellt. Für die Anfertigung von Einbaumöbeln sind die Naturmaße zu nehmen. Änderungen während der Bauausführung – infolge Behördenauflagen, haustechnischer und konstruktiver Maßnahmen – vorbehalten. Planstand: 10.09.2025
*Die Raumhöhe verringert sich bei abgehängten Decken und Potenzen.

VILLAGE
EDRITTEN

Top Nr 38

Billy-Wilder-Promenade 3
Stiege 1 | 5.OG, 1030 Wien

Baufeld 1

Lage im Quartier



Lage im Gebäude
Stiege 1 | 5.OG



Zimmeranzahl	2
Raumhöhe*	ca. 2,55 m
Wohnfläche	51,59 m ²
Loggia	-
Balkon	8,25 m ²
Terrasse	-
Garten	-
Einlagerung	2,50 m ²

Kontakt

www.villageimdritten.at/wohnungsfinder/

EIN PROJEKT DER ARE
AUSTRIAN REAL ESTATE

VERFÜGBARE EINHEITEN



Top 39 - Stiege 1

Gesamtmietzins: € 1.699,00

72,13 m²

Kaution: 5.097,00



VILLAGE D R I T T E N

Top Nr 39

Billy-Wilder-Promenade 3
Stiege 1 | 5.OG, 1030 Wien

Baufeld 1

Lage im Quartier



Lage im Gebäude

Stiege 1 | 5.OG



Zimmeranzahl	3
Raumhöhe*	ca. 2,55 m
Wohnfläche	72,13 m ²
Loggia	-
Balkon	8,44 m ²
Terrasse	-
Garten	-
Einlagerung	2,87 m ²

Kontakt

www.villageimdritten.at/wohnungsfinder/



Maßstab in Meter | 1:100

LEGENDE	
UV-MUV-W	Medienverteiler Stromverteiler
ZL	Zuluft
HK	Badheizkörper
BTA	Verteiler für Bauteilaktivierung
NU	Regenabflrohr Notüberlauf
RAR	Regenabflrohr



Die gärtnerische Gestaltung ist nur symbolisch dargestellt. Änderungen vorbehalten. Die Möblierung und Begrünung gilt nur als Möblierungsvorschlag und ist daher nicht Bestandteil des Lieferumfanges und Vertrages. Die Raum- und Wohnungsgrößen, sowie Raumhöhen sind ungefähre Werte und können sich noch geringfügig ändern. Bauübliche Toleranzen sind zulässig. Sämtliche Maße und Maßangaben sind circa-Angaben und können sich noch ändern. Haustechnik und Elektroeinrichtungen, abgehängte Decken sowie Poterien sind nur nach Erfordernis dargestellt. Für die Anfertigung von Einbaumöbeln sind die Naturmaße zu nehmen. Änderungen während der Bauausführung – infolge Behördenauflagen, haustechnischer und konstruktiver Maßnahmen – vorbehalten. Planstand: 10.09.2025

*Die Raumhöhe verringert sich bei abgehängten Decken und Poterien.

EIN PROJEKT DER **ARE**
AUSTRIAN REAL ESTATE

VERFÜGBARE EINHEITEN

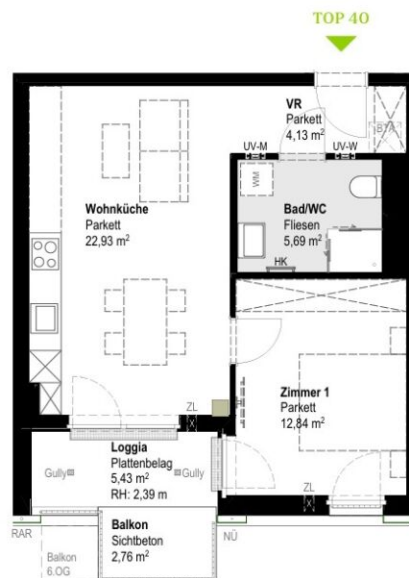


Top 40 - Stiege 1

45,59 m²

Gesamtmietzins: € 1.149,00

Kaution: 3.447,00



VILLAGE DRIITTEN

Top Nr 40

Billy-Wilder-Promenade 3
Stiege 1 | 5. OG, 1030 Wien

Baufeld 1

Lage im Quartier



Lage im Gebäude
Stiege 1 | 5. OG



Zimmeranzahl	2
Raumhöhe*	ca. 2,55 m
Wohnfläche	45,59 m ²
Loggia	5,43 m ²
Balkon	2,76 m ²
Terrasse	-
Garten	-
Einlagerung	2,50 m ²

Kontakt

www.villageimdritten.at/wohnungsfinder/



LEGENDE	
UV-M/UV-W	Medienverteiler Stromverteiler
ZL	Zuluft
HK	Badheizkörper
BTA	Verteiler für Bauteilaktivierung
NU	Regenabflrohr Notüberlauf
RAR	Regenabflrohr



Die gärtnerische Gestaltung ist nur symbolisch dargestellt. Änderungen vorbehalten. Die Möblierung und Begrünung gilt nur als Möblierungsvorschlag und ist daher nicht Bestandteil des Lieferumfangs und Vertrages. Die Raum- und Wohnungsgrößen, sowie Raumhöhen sind ungefähre Werte und können sich noch geringfügig ändern. Bauübliche Toleranzen sind zulässig. Sämtliche Maße und Maßangaben sind circa-Angaben und können sich noch ändern. Haustechnik und Elektroeinrichtungen, abgehängte Decken sowie Poterien sind nur nach Erfordernis dargestellt. Für die Anfertigung von Einbaumöbeln sind die Naturmaße zu nehmen. Änderungen während der Bauausführung – infolge Behördenauflagen, haustechnischer und konstruktiver Maßnahmen – vorbehalten. Planstand: 10.09.2025
*Die Raumhöhe verringert sich bei abgehängten Decken und Poterien.

EIN PROJEKT DER **ARE**
AUSTRIAN REAL ESTATE

VERFÜGBARE EINHEITEN

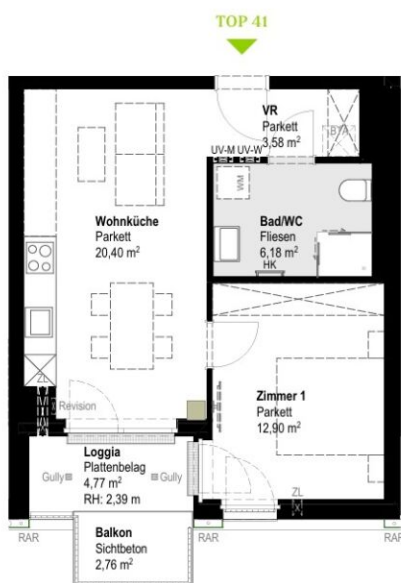


Top 41 - Stiege 1

Gesamtmietzins: € 1.149,00

43,06 m²

Kaution: 3.447,00



- LEGENDE
- UV-M,UV-W Medienverteiler | Stromverteiler
 - ZL Zuluft
 - HK Badheizkörper
 - BTA Verteiler für Bauteilaktivierung
 - NU Regenabflrohr Notüberlauf
 - RAR Regenabflrohr



Die gärtnerische Gestaltung ist nur symbolisch dargestellt. Änderungen vorbehalten. Die Möblierung und Begrünung gilt nur als Möblierungsvorschlag und ist daher nicht Bestandteil des Lieferumfangs und Vertrages. Die Raum- und Wohnungsgrößen, sowie Raumhöhen sind ungefähre Werte und können sich noch geringfügig ändern. Bauübliche Toleranzen sind zulässig. Sämtliche Maße und Maßangaben sind die Naturmaße zu nehmen. Änderungen während der Bauausführung – infolge Behördenauflagen, haustechnischer und konstruktiver Maßnahmen – vorbehalten. Planstand: 10.09.2025
 *Die Raumhöhe verringert sich bei abgehängten Decken und Poternen.

VILLAGE DRITTEN

Top Nr 41

Billy-Wilder-Promenade 3
Stiege 1 | 6. OG, 1030 Wien

Baufeld 1

Lage im Quartier



Lage im Gebäude

Stiege 1 | 6. OG



Zimmeranzahl	2
Raumhöhe*	ca. 2,55 m
Wohnfläche	43,06 m ²
Loggia	4,77 m ²
Balkon	2,76 m ²
Terrasse	-
Garten	-
Einlagerung	2,87 m ²

Kontakt

www.villageimdritten.at/wohnungsfinder/

EIN PROJEKT DER **ARE**
AUSTRIAN REAL ESTATE

VERFÜGBARE EINHEITEN



Top 42 - Stiege 1

Gesamtmietzins: € 2.329,00

93,62 m²

Kautions: 6.987,00



VILLAGE D RITTEN

Top Nr 42

Billy-Wilder-Promenade 3
Stiege 1 | 6.OG, 1030 Wien

Baufeld 1

Lage im Quartier



Lage im Gebäude

Stiege 1 | 6.OG



Zimmeranzahl	4
Raumhöhe*	ca. 2,53 m
Wohnfläche	93,62 m ²
Loggia	4,04 m ²
Balkon	4,48 m ²
Terrasse	-
Garten	-
Einlagerung	2,50 m ²

Kontakt

www.villageimdritten.at/wohnungsfinder/



LEGENDE

UV-M/UV-W	Medienverteiler Stromverteiler
ZL	Zuluft
HK	Badheizkörper
BTA	Verteiler für Bauteilaktivierung
NU	Regenabflrohr Notüberlauf
RAR	Regenabflrohr



Die gärtnerische Gestaltung ist nur symbolisch dargestellt. Änderungen vorbehalten. Die Möblierung und Begrünung gilt nur als Möblierungsvorschlag und ist daher nicht Bestandteil des Lieferumfanges und Vertrages. Die Raum- und Wohnungsgrößen, sowie Raumhöhen sind ungefähre Werte und können sich noch geringfügig ändern. Bauübliche Toleranzen sind zulässig. Sämtliche Maße und Maßangaben sind circa-Angaben und können sich noch ändern. Haustechnik und Elektroanrichtungen, abgehängte Decken sowie Potenzen sind nur nach Erfordernis dargestellt. Für die Anfertigung von Einbaumöbeln sind die Naturmaße zu nehmen. Änderungen während der Bauausführung – infolge Behördenauflagen, haustechnischer und konstruktiver Maßnahmen – vorbehalten. Planstand: 10.09.2025
*Die Raumhöhe verringert sich bei abgehängten Decken und Potenzen.

EIN PROJEKT DER **ARE**
AUSTRIAN REAL ESTATE

VERFÜGBARE EINHEITEN



Top 43 - Stiege 1

61,00 m²

Gesamtmietzins: € 1.379,00

Kaution: 4.137,00

VILLAGE EDRITTEN

Top Nr 43

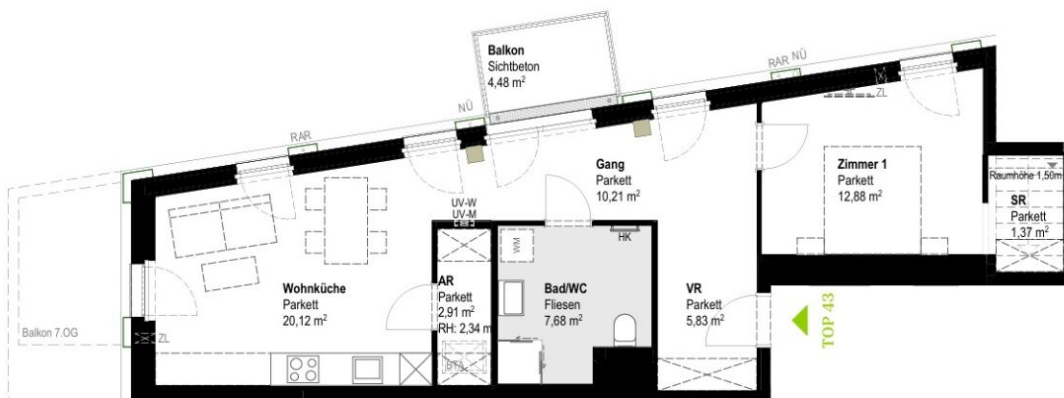
Billy-Wilder-Promenade 3
Stiege 1 | 6.OG, 1030 Wien

Baufeld 1

Lage im Quartier



Lage im Gebäude
Stiege 1 | 6.OG



Maßstab in Meter | 1:100

LEGENDE

UV-M/UV-W Medienverteiler | Stromverteiler
ZL Zuluft
HK Badheizkörper
BT Verteiler für Bauteilaktivierung
NU Regenabflrohr Notüberlauf
RAR Regenabflrohr

VILLAGE
EDRITTEN

Die gärtnerische Gestaltung ist nur symbolisch dargestellt. Änderungen vorbehalten. Die Möblierung und Begrünung gilt nur als Möblierungsvorschlag und ist daher nicht Bestandteil des Lieferumfanges und Vertrages. Die Raum- und Wohnungsgrößen, sowie Raumhöhen sind ungefähre Werte und können sich noch geringfügig ändern. Bauübliche Toleranzen sind zulässig. Samtliche Maße und Maßangaben sind circa-Angaben und können sich noch ändern. Haustechnik und Elektroeinrichtungen, abgehängte Decken sowie Potenzen sind nur nach Erfordernis dargestellt. Für die Anfertigung von Einbaumöbeln sind die Naturmaße zu nehmen. Änderungen während der Bauausführung – infolge Behördenauflagen, haustechnischer und konstruktiver Maßnahmen – vorbehalten. Planstand: 10.09.2025
*Die Raumhöhe verringert sich bei abgehängten Decken und Potenzen.

Zimmeranzahl	2
Raumhöhe*	ca. 2,55 m
Wohnfläche	61,00 m ²
Loggia	-
Balkon	4,48 m ²
Terrasse	-
Garten	-
Einlagerung	2,63 m ²

Kontakt

www.villageimdritten.at/wohnungsfinder/

EIN PROJEKT DER **ARE**
AUSTRIAN REAL ESTATE

VERFÜGBARE EINHEITEN



Top 44 - Stiege 1

Gesamtmietzins: € 1.349,00

56,71 m²

Kaution: 4.047,00



VILLAGE D R I T T E N

Top Nr 44

Billy-Wilder-Promenade 3
Stiege 1 | 6.OG, 1030 Wien

Baufeld 1

Lage im Quartier



Lage im Gebäude
Stiege 1 | 6.OG



Zimmeranzahl	2
Raumhöhe*	ca. 2,55 m
Wohnfläche	56,71 m ²
Loggia	-
Balkon	4,74 m ²
Terrasse	-
Garten	-
Einlagerung	2,50 m ²

Kontakt

www.villageimdritten.at/wohnungsfinder/



LEGENDE
UV-MUV-W Medienverteiler | Stromverteiler
ZL Zuluft
HK Badheizkörper
BTA Verteiler für Bauteilaktivierung
NU Regenabfallrohr Notüberlauf
RAR Regenabfallrohr

VILLAGE
D R I T T E N

Die gärtnerische Gestaltung ist nur symbolisch dargestellt. Änderungen vorbehalten. Die Möblierung und Begrünung gilt nur als Möblierungsvorschlag und ist daher nicht Bestandteil des Lieferumfanges und Vertrages. Die Raum- und Wohnungsgrößen, sowie Raumhöhen sind ungefähre Werte und können sich noch geringfügig ändern. Bauübliche Toleranzen sind zulässig. Sämtliche Maße und Maßangaben sind circa-Angaben und können sich noch ändern. Haustechnik und Elektroeinrichtungen, abgehängte Decken sowie Potenzen sind nur nach Erfordernis dargestellt. Für die Anfertigung von Einbaumöbeln sind die Naturmaße zu nehmen. Änderungen während der Bauausführung – infolge Behördenauflagen, haustechnischer und konstruktiver Maßnahmen – vorbehalten. Planstand: 10.09.2025
*Die Raumhöhe verringert sich bei abgehängten Decken und Potenzen.

EIN PROJEKT DER **ARE**
AUSTRIAN REAL ESTATE

VERFÜGBARE EINHEITEN



Top 45 - Stiege 1

Gesamtmietzins: € 1.299,00

53,28 m²

Kautions: 3.897,00

VILLAGE D R I T T E N

Top Nr 45

Billy-Wilder-Promenade 3
Stiege 1 | 6.OG, 1030 Wien

Baufeld 1

Lage im Quartier



Lage im Gebäude
Stiege 1 | 6.OG



TOP 45

LEGENDE
UV-M/UV-W Medienverteiler | Stromverteiler
ZL Zuluft
HK Bodheizkörper
BTA Verteiler für Bauteilaktivierung
NU Regenabfallrohr Notüberlauf
RAR Regenabfallrohr



Maßstab in Meter | 1:100

VILLAGE
D R I T T E N

Die gärtnerische Gestaltung ist nur symbolisch dargestellt. Änderungen vorbehalten. Die Möblierung und Begrünung gilt nur als Möblierungsvorschlag und ist daher nicht Bestandteil des Lieferumfanges und Vertrages. Die Raum- und Wohnungsgrößen, sowie Raumhöhen sind ungefähre Werte und können sich noch geringfügig ändern. Bauübliche Toleranzen sind zulässig. Sämtliche Maße und Maßangaben sind die Naturmaße zu nehmen. Änderungen während der Bauausführung – infolge Behördenauflagen, haustechnischer und konstruktiver Maßnahmen – vorbehalten. Planstand: 10.09.2025
*Die Raumhöhe verringert sich bei abgehängten Decken und Poterien.

Zimmeranzahl	2
Raumhöhe*	ca. 2,55 m
Wohnfläche	53,28 m ²
Loggia	4,76 m ²
Balkon	3,87 m ²
Terrasse	-
Garten	-
Einlagerung	2,89 m ²

Kontakt

www.villageimdritten.at/wohnungsfinder/

EIN PROJEKT DER **ARE**
AUSTRIAN REAL ESTATE

VERFÜGBARE EINHEITEN



Top 46 - Stiege 1

51,62 m²

Gesamtmietzins: € 1.249,00

Kautions: 3.747,00

VILLAGE D R I T T E N

Top Nr 46

Billy-Wilder-Promenade 3
Stiege 1 | 6.OG, 1030 Wien

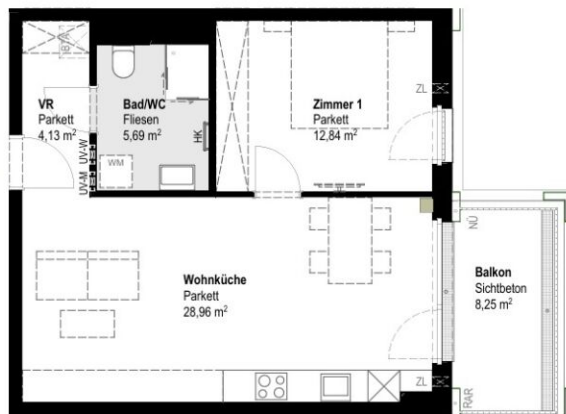
Baufeld 1

Lage im Quartier



Lage im Gebäude

Stiege 1 | 6.OG



LEGENDE

UV-M/UV-W	Medienverteiler Stromverteiler
ZL	Zuluft
HK	Badheizkörper
BTA	Verteiler für Bauteilaktivierung
NU	Regenabflrohr Notüberlauf
RAR	Regenabflrohr

Zimmeranzahl	2
Raumhöhe*	ca. 2,55 m
Wohnfläche	51,62 m ²
Loggia	-
Balkon	8,25 m ²
Terrasse	-
Garten	-
Einlagerung	2,50 m ²

Kontakt

www.villageimdritten.at/wohnungsfinder/



Die gärtnerische Gestaltung ist nur symbolisch dargestellt. Änderungen vorbehalten. Die Möblierung und Begrünung gilt nur als Möblierungsvorschlag und ist daher nicht Bestandteil des Lieferumfanges und Vertrages. Die Raum- und Wohnungsgrößen, sowie Raumhöhen sind ungefähre Werte und können sich noch geringfügig ändern. Bauübliche Toleranzen sind zulässig. Sämtliche Maße und Maßangaben sind circa-Angaben und können sich noch ändern. Haustechnik und Elektroeinrichtungen, abgehängte Decken sowie Potenzen sind nur nach Erläuterung dargestellt. Für die Anfertigung von Einbaumöbeln sind die Naturmaße zu nehmen. Änderungen während der Bauausführung – infolge Behördenauflagen, haustechnischer und konstruktiver Maßnahmen – vorbehalten. Planstand: 10.09.2025
*Die Raumhöhe verringert sich bei abgehängten Decken und Potenzen.

EIN PROJEKT DER **ARE**
AUSTRIAN REAL ESTATE

VERFÜGBARE EINHEITEN



Top 47 - Stiege 1

Gesamtmietzins: € 1.749,00

72,58 m²

Kaution: 5.247,00



VILLAGE D RITTEN

Top Nr 47

Billy-Wilder-Promenade 3
Stiege 1 | 6. OG, 1030 Wien

Baufeld 1

Lage im Quartier



Lage im Gebäude

Stiege 1 | 6. OG



Zimmeranzahl	3
Raumhöhe*	ca. 2,55 m
Wohnfläche	72,58 m ²
Loggia	-
Balkon	8,44 m ²
Terrasse	-
Garten	-
Einlagerung	3,08 m ²

Kontakt

www.villageimdritten.at/wohnungsfinder/



LEGENDE

UV-MUV-W	Medienverteiler Stromverteiler
ZL	Zuluft
HK	Badheizkörper
BTA	Verteiler für Bauteilaktivierung
NU	Regenabflrohr Notüberlauf
RAR	Regenabflrohr



Die gärtnerische Gestaltung ist nur symbolisch dargestellt. Änderungen vorbehalten. Die Möblierung und Begrünung gilt nur als Möblierungsvorschlag und ist daher nicht Bestandteil des Lieferumfangs und Vertrages. Die Raum- und Wohnungsgrößen, sowie Raumhöhen sind ungefähre Werte und können sich noch geringfügig ändern. Raumliche Toleranzen sind zulässig. Sämtliche Maße und Maßangaben sind circa-Angaben und können sich noch ändern. Haustechnik und Elektroeinrichtungen, abgehängte Decken sowie Poterien sind nur nach Erfordernis dargestellt. Für die Anfertigung von Einbaumöbeln sind die Naturmaße zu nehmen. Änderungen während der Bauausführung – infolge Behördenanfragen, haustechnischer und konstruktiver Maßnahmen – vorbehalten. Planstand: 10.09.2025

*Die Raumhöhe verringert sich bei abgehängten Decken und Poterien.

EIN PROJEKT DER **ARE**
AUSTRIAN REAL ESTATE

VERFÜGBARE EINHEITEN

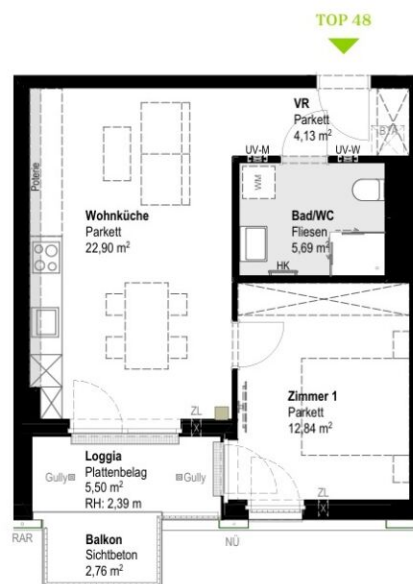


Top 48 - Stiege 1

Gesamtmietzins: € 1.149,00

45,56 m²

Kaution: 3.447,00



LEGENDE
UV-M/UV-W Medienverteiler | Stromverteiler
ZL Zuluft
HK Badheizkörper
BTA Verteiler für Bauteilaktivierung
NU Regenabflrohr Notüberlauf
RAR Regenabflrohr

VILLAGE D R I T T E N

Top Nr 48

Billy-Wilder-Promenade 3
Stiege 1 | 6.OG, 1030 Wien

Baufeld 1

Lage im Quartier



Lage im Gebäude

Stiege 1 | 6.OG



Zimmeranzahl	2
Raumhöhe*	ca. 2,55 m
Wohnfläche	45,56 m ²
Loggia	5,50 m ²
Balkon	2,76 m ²
Terrasse	-
Garten	-
Einlagerung	2,50 m ²

Kontakt

www.villageimdritten.at/wohnungsfinder/

VILLAGE
D R I T T E N

Die gärtnerische Gestaltung ist nur symbolisch dargestellt. Änderungen vorbehalten. Die Möblierung und Begrünung gilt nur als Möblierungsvorschlag und ist daher nicht Bestandteil des Lieferumfanges und Vertrages. Die Raum- und Wohnungsgrößen, sowie Raumhöhen sind ungefähre Werte und können sich noch geringfügig ändern. Bauübliche Toleranzen sind zulässig. Sämtliche Maße und Maßangaben sind die Naturmaße zu nehmen. Änderungen während der Bauausführung – infolge Behördenauflagen, haustechnischer und konstruktiver Maßnahmen – vorbehalten. Planstand: 10.09.2025
*Die Raumhöhe verringert sich bei abgehängten Decken und Poterien.

EIN PROJEKT DER IRE
AUSTRIAN REAL ESTATE

VERFÜGBARE EINHEITEN



Top 49 - Stiege 1

Gesamtmietzins: € 1.849,00

71,50 m²

Kautions: 5.547,00



LEGENDE
 UV-M|UV-W Medienverteiler | Stromverteiler
 ZL Zuluft
 HK Badheizkörper
 BTA Verteiler für Bauteilaktivierung
 NU Regenabflrohr Notüberlauf
 RAR Regenabflrohr

VILLAGE IM DRITTEN

Top Nr 49

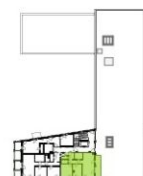
Billy-Wilder-Promenade 3
 Stiege 1 | 7. OG, 1030 Wien

Baufeld 1

Lage im Quartier



Lage im Gebäude
 Stiege 1 | 7. OG



Zimmeranzahl	3
Raumhöhe*	ca. 2,53 m
Wohnfläche	71,50 m ²
Loggia	-
Balkon	-
Terrasse	11,81 m ²
Garten	-
Einlagerung	3,08 m ²

Kontakt

www.villageimdritten.at/wohnungsfinder/



Die gärtnerische Gestaltung ist nur symbolisch dargestellt. Änderungen vorbehalten. Die Möblierung und Begrünung gilt nur als Möblierungsvorschlag und ist daher nicht Bestandteil des Lieferumfanges und Vertrages. Die Raum- und Wohnungsgrößen, sowie Raumhöhen sind ungefähre Werte und können sich noch geringfügig ändern. Bauübliche Toleranzen sind zulässig. Sämtliche Maße und Maßangaben sind circa-Angaben und können sich noch ändern. Haustechnik und Elektroeinrichtungen, abgehängte Decken sowie Potenzen sind nur nach Erfordernis dargestellt. Für die Anfertigung von Einbaumöbeln sind die Naturmaße zu nehmen. Änderungen während der Bauausführung – infolge Behördenauflagen, haustechnischer und konstruktiver Maßnahmen – vorbehalten. Planstand: 10.09.2025
 *Die Raumhöhe verringert sich bei abgehängten Decken und Potenzen.

EIN PROJEKT DER **ARE**
 AUSTRIAN REAL ESTATE

VERFÜGBARE EINHEITEN



Top 50 - Stiege 1

Gesamtmietzins: € 1.849,00

75,71 m²

Kaution: 5.547,00



VILLAGE DRITTEN

Top Nr 50

Billy-Wilder-Promenade 3
Stiege 1 | 7.OG, 1030 Wien

Baufeld 1

Lage im Quartier



Lage im Gebäude
Stiege 1 | 7.OG



Zimmeranzahl	3
Raumhöhe*	ca. 2,53 m
Wohnfläche	75,71 m ²
Loggia	-
Balkon	6,14 m ²
Terrasse	-
Garten	-
Einlagerung	2,50 m ²

Kontakt

www.villageimdritten.at/wohnungsfinder/



LEGENDE
UV-M/UV-W Medienverteiler | Stromverteiler
ZL Zuluft
HK Badheizkörper
BTA Verteiler für Bauteilaktivierung
NU Regenabflrohr Notüberlauf
RAR Regenabflrohr



Die gärtnerische Gestaltung ist nur symbolisch dargestellt. Änderungen vorbehalten. Die Möblierung und Begrünung gilt nur als Möblierungsverschlagn und ist daher nicht Bestandteil des Lieferumfanges und Vertrages. Die Raum- und Wohnungsgrößen, sowie Raumhöhen sind ungefähre Werte und können sich noch geringfügig ändern. Bauübliche Toleranzen sind zulässig. Samtliche Maße und Maßangaben sind die Naturmaße zu nehmen. Änderungen während der Bauausführung – infolge Behördenauflagen, haustechnischer und konstruktiver Maßnahmen – vorbehalten. Planstand: 10.09.2025
*Die Raumhöhe verringert sich bei abgehängten Decken und Poterien.

EIN PROJEKT DER ARE
AUSTRIAN REAL ESTATE

VERFÜGBARE EINHEITEN



Top 51 - Stiege 1

Gesamtmietzins: € 1.279,00

55,41 m²

Kautions: 3.837,00

VILLAGE D R I T T E N

Top Nr 51

Billy-Wilder-Promenade 3
Stiege 1 | 7.OG, 1030 Wien

Baufeld 1

Lage im Quartier



Lage im Gebäude
Stiege 1 | 7.OG



Zimmeranzahl	2
Raumhöhe*	ca. 2,55 m
Wohnfläche	55,41 m ²
Loggia	-
Balkon	5,90 m ²
Terrasse	-
Garten	-
Einlagerung	3,15 m ²

Kontakt

www.villageimdritten.at/wohnungsfinder/



LEGENDE	
UV-M/DV-W	Medienverteiler Stromverteiler
ZL	Zuluft
HK	Badheizkörper
BTA	Verteiler für Bauteilaktivierung
NU	Regenabflrohr Notüberlauf
RAR	Regenabflrohr

VILLAGE
D R I T T E N

Die gärtnerische Gestaltung ist nur symbolisch dargestellt. Änderungen vorbehalten. Die Möblierung und Begrünung gilt nur als Möblierungsverschlagn und ist daher nicht Bestandteil des Lieferumfanges und Vertrages. Die Raum- und Wohnungsgrößen, sowie Raumhöhen sind ungefähre Werte und können sich noch geringfügig ändern. Bauübliche Toleranzen sind zulässig. Sämtliche Maße und Maßangaben sind circa-Angaben und können sich noch ändern. Haustechnik und Elektroeinrichtungen, abgehängte Decken sowie Potenzen sind nur nach Erfordernis dargestellt. Für die Anfertigung von Einbaumöbeln sind die Naturmaße zu nehmen. Änderungen während der Bauausführung – insbglie Behördenauflagen, haustechnischer und konstruktiver Maßnahmen – vorbehalten. Planstand: 10.09.2025
*Die Raumhöhe verringert sich bei abgehängten Decken und Potenzen.

EIN PROJEKT DER **ARE**
AUSTRIAN REAL ESTATE

VERFÜGBARE EINHEITEN



Top 52 - Stiege 1

Gesamtmietzins: € 1.849,00

71,55 m²

Kautions: 5.547,00



VILLAGE D R I T T E N

Top Nr 52

Billy-Wilder-Promenade 3
Stiege 1 | 8.OG, 1030 Wien

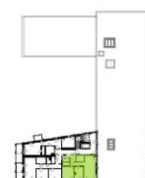
Baufeld 1

Lage im Quartier



Lage im Gebäude

Stiege 1 | 8.OG



Zimmeranzahl	3
Raumhöhe*	ca. 2,53 m
Wohnfläche	71,55 m ²
Loggia	-
Balkon	5,18 m ²
Terrasse	-
Garten	-
Einlagerung	2,94 m ²

Kontakt

www.villageimdritten.at/wohnungsfinder/



Die gärtnerische Gestaltung ist nur symbolisch dargestellt. Änderungen vorbehalten. Die Möblierung und Begrünung gilt nur als Möblierungsvorschlag und ist daher nicht Bestandteil des Lieferumfangs und Vertrages. Die Raum- und Wohnungsgrößen, sowie Raumhöhen sind ungefähre Werte und können sich noch geringfügig ändern. Bauübliche Toleranzen sind zulässig. Sämtliche Maße und Maßangaben sind circa-Angaben und können sich noch ändern. Haustechnik und Elektroeinrichtungen, abgehängte Decken sowie Poterien sind nur nach Erfordernis dargestellt. Für die Anfertigung von Einbaumöbeln sind die Naturmaße zu nehmen. Änderungen während der Bauausführung – infolge Behördenauflagen, haustechnischer und konstruktiver Maßnahmen – vorbehalten. Planstand: 10.09.2025

*Die Raumhöhe verringert sich bei abgehängten Decken und Poterien.

EIN PROJEKT DER **ARE**
AUSTRIAN REAL ESTATE

VERFÜGBARE EINHEITEN



Top 53 - Stiege 1

Gesamtmietzins: € 1.899,00

75,71 m²

Kautions: 5.697,00



VILLAGE D R I T T E N

Top Nr 53

Billy-Wilder-Promenade 3
Stiege 1 | 8.OG, 1030 Wien

Baufeld 1

Lage im Quartier



Lage im Gebäude

Stiege 1 | 8.OG



Zimmeranzahl	3
Raumhöhe*	ca. 2,53 m
Wohnfläche	75,71 m ²
Loggia	-
Balkon	11,56 m ²
Terrasse	-
Garten	-
Einlagerung	3,13 m ²

Kontakt

www.villageimdritten.at/wohnungsfinder/



LEGENDE
UV-M/UV-W Medienverteiler | Stromverteiler
ZL Zuluft
HK Bodheizkörper
BTA Verteiler für Bauteilaktivierung
NU Regenabflrohr Notüberlauf
RAR Regenabflrohr

VILLAGE
D R I T T E N

Die gärtnerische Gestaltung ist nur symbolisch dargestellt. Änderungen vorbehalten. Die Möblierung und Begrünung gilt nur als Möblierungsvorschlag und ist daher nicht Bestandteil des Lieferumfanges und Vertrages. Die Raum- und Wohnungsgrößen, sowie Raumhöhen sind ungefähre Werte und können sich noch geringfügig ändern. Bauteilliche Toleranzen sind zulässig. Sämtliche Maße und Maßangaben sind circa-Angaben und können sich noch ändern. Haustechnik und Elektroerichtungen, abgehängte Decken sowie Potenzen sind nur nach Erfordernis dargestellt. Für die Anfertigung von Einbaumöbeln sind die Naturmaße zu nehmen. Änderungen während der Bauausführung – infolge Behördenauflagen, haustechnischer und konstruktiver Maßnahmen – vorbehalten. Planstand: 10.09.2025
*Die Raumhöhe verringert sich bei abgehängten Decken und Potenzen.

EIN PROJEKT DER **ARE**
AUSTRIAN REAL ESTATE

VERFÜGBARE EINHEITEN



Top 54 - Stiege 1

Gesamtmietzins: € 1.279,00

55,41 m²

Kaution: 3.837,00

VILLAGE D R I T T E N

Top Nr 54

Billy-Wilder-Promenade 3
Stiege 1 | 8. OG, 1030 Wien

Baufeld 1

Lage im Quartier



Lage im Gebäude
Stiege 1 | 8. OG



Zimmeranzahl	2
Raumhöhe*	ca. 2,55 m
Wohnfläche	55,41 m ²
Loggia	-
Balkon	4,48 m ²
Terrasse	-
Garten	-
Einlagerung	2,50 m ²

Kontakt

www.villageimdrinnen.at/wohnungsfinder/



LEGENDE

UV-M/UV-W	Medienverteiler Stromverteiler
ZL	Zuluft
HK	Badheizkörper
BTA	Verteiler für Bauteilaktivierung
NU	Regenabflrohr Notüberlauf
RAR	Regenabflrohr

VILLAGE
D R I T T E N

Die gärtnerische Gestaltung ist nur symbolisch dargestellt. Änderungen vorbehalten. Die Möblierung und Begrünung gilt nur als Möblierungsvorschlag und ist daher nicht Bestandteil des Lieferumfangs und Vertrages. Die Raum- und Wohnungsgrößen, sowie Raumhöhen sind ungefähre Werte und können sich noch geringfügig ändern. Bauübliche Toleranzen sind zulässig. Samtliche Maße und Maßangaben sind circa-Angaben und können sich noch ändern. Haustechnik und Elektroeinrichtungen, abgehängte Decken sowie Potenzen sind nur nach Erfordernis dargestellt. Für die Anfertigung von Einbaumöbeln sind die Naturmaße zu nehmen. Änderungen während der Bauausführung – infolge Behördenauflagen, haustechnischer und konstruktiver Maßnahmen – vorbehalten. Planstand: 10.09.2025

*Die Raumhöhe verringert sich bei abgehängten Decken und Potenzen.

EIN PROJEKT DER **ARE**
AUSTRIAN REAL ESTATE

VERFÜGBARE EINHEITEN



Top 55 - Stiege 1

Gesamtmietzins: € 1.899,00

71,55 m²

Kaution: 5.697,00



VILLAGE D R I T T E N

Top Nr 55

Billy-Wilder-Promenade 3
Stiege 1 | 9.OG, 1030 Wien

Baufeld 1

Lage im Quartier



Lage im Gebäude

Stiege 1 | 9.OG



Zimmeranzahl	3
Raumhöhe*	ca. 2,55 m
Wohnfläche	71,55 m ²
Loggia	-
Balkon	5,18 m ²
Terrasse	-
Garten	-
Einlagerung	2,63 m ²

Kontakt

www.villageimdritten.at/wohnungsfinder/



LEGENDE
UV-M/UV-W Medienverteiler | Stromverteiler
ZL Zuluft
HK Badheizkörper
BTA Verteiler für Bauteilaktivierung
NU Regenabflrohr Notüberlauf
RAR Regenabflrohr

VILLAGE
D R I T T E N

Die gärtnerische Gestaltung ist nur symbolisch dargestellt. Änderungen vorbehalten. Die Möblierung und Begrünung gilt nur als Möblierungsvorschlag und ist daher nicht Bestandteil des Lieferumfanges und Vertrages. Die Raum- und Wohnungsgrößen, sowie Raumhöhen sind ungefähre Werte und können sich noch geringfügig ändern. Bauübliche Toleranzen sind zulässig. Sämtliche Maße und Maßangaben sind circa-Angaben und können sich noch ändern. Haustechnik und Elektroanrichtungen, abgehängte Decken sowie Potenzen sind nur nach Erfordernis dargestellt. Für die Anfertigung von Einbaumöbeln sind die Naturmaße zu nehmen. Änderungen während der Bauausführung – infolge Behördenauflagen, haustechnischer und konstruktiver Maßnahmen – vorbehalten. Planstand: 10.09.2025
*Die Raumhöhe verringert sich bei abgehängten Decken und Potenzen.

EIN PROJEKT DER **ARE**
AUSTRIAN REAL ESTATE

Irrtümer und Änderungen vorbehalten

VERFÜGBARE EINHEITEN



Top 56 - Stiege 1

75,70 m²

Gesamtmietzins: € 1.929,00

Kautions: 5.787,00



TOP 56

VILLAGE D R I T T E N

Top Nr 56

Billy-Wilder-Promenade 3
Stiege 1 | 9.OG, 1030 Wien

Baufeld 1

Lage im Quartier



Lage im Gebäude

Stiege 1 | 9.OG



Zimmeranzahl	3
Raumhöhe*	ca. 2,55 m
Wohnfläche	75,70 m ²
Loggia	-
Balkon	6,14 m ²
Terrasse	-
Garten	-
Einlagerung	2,33 m ²

Kontakt

www.villageimdritten.at/wohnungsfinder/



LEGENDE

UV-M/UV-W	Medienverteiler Stromverteiler
ZL	Zuluft
HK	Badheizkörper
BTA	Verteiler für Bauteilaktivierung
NU	Regenabflrohr Notüberlauf
RAR	Regenabflrohr



Die gärtnerische Gestaltung ist nur symbolisch dargestellt. Änderungen vorbehalten. Die Möblierung und Begrünung gilt nur als Möblierungsvorschlag und ist daher nicht Bestandteil des Lieferumfanges und Vertrages. Die Raum- und Wohnungsgrößen, sowie Raumhöhen sind ungefähre Werte und können sich noch geringfügig ändern. Bauübliche Toleranzen sind zulässig. Sämtliche Maße und Maßangaben sind circa-Angaben und können sich noch ändern. Haustechnik und Elektroeinrichtungen, abgehängte Decken sowie Potenzen sind nur nach Erfordernis dargestellt. Für die Anfertigung von Einbaumöbeln sind die Naturmaße zu nehmen. Änderungen während der Bauausführung – infolge Behördenauflagen, haustechnischer und konstruktiver Maßnahmen – vorbehalten. Planstand: 10.09.2025
*Die Raumhöhe verringert sich bei abgehängten Decken und Potenzen.

EIN PROJEKT DER **ARE**
AUSTRIAN REAL ESTATE

VERFÜGBARE EINHEITEN



Top 57 - Stiege 1

Gesamtmietzins: € 1.299,00

55,46 m²

Kautions: 3.897,00

VILLAGE D R I T T E N

Top Nr 57

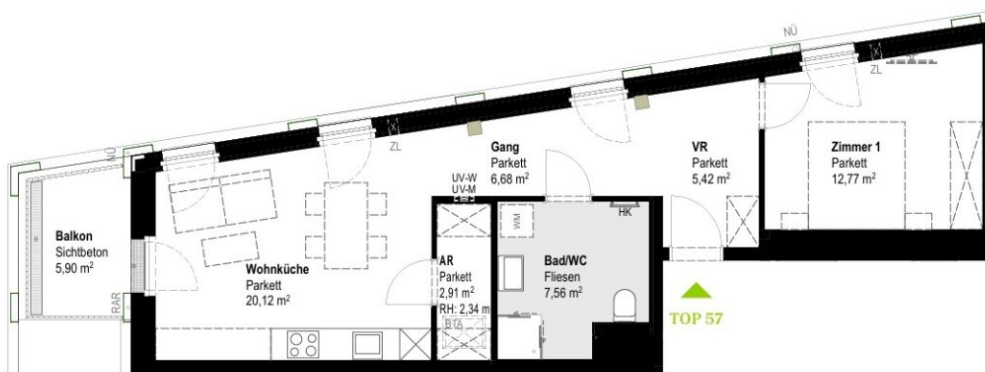
Billy-Wilder-Promenade 3
Stiege 1 | 9. OG, 1030 Wien

Baufeld 1

Lage im Quartier



Lage im Gebäude
Stiege 1 | 9. OG



LEGENDE

UV-M,UV-W	Medienverteiler Stromverteiler
ZL	Zuluft
HK	Badheizkörper
BTA	Verteiler für Bauteilaktivierung
NU	Regenabflrohr Notüberlauf
RAR	Regenabflrohr

Zimmeranzahl	2
Raumhöhe*	ca. 2,55 m
Wohnfläche	55,46 m ²
Loggia	-
Balkon	5,90 m ²
Terrasse	-
Garten	-
Einlagerung	2,63 m ²

Kontakt

www.villageimdritten.at/wohnungsfinder/



Die gärtnerische Gestaltung ist nur symbolisch dargestellt. Änderungen vorbehalten. Die Möblierung und Begrünung gilt nur als Möblierungsvorschlag und ist daher nicht Bestandteil des Lieferumfangs und Vertrages. Die Raum- und Wohnungsgrößen, sowie Raumhöhen sind ungefähre Werte und können sich noch geringfügig ändern. Bauübliche Toleranzen sind zulässig. Sämtliche Maße und Maßangaben sind die Naturmaße und können sich noch ändern. Haustechnik und Elektroeinrichtungen, abgehängte Decken sowie Potenzen sind nur nach Erfordernis dargestellt. Für die Anfertigung von Einbaumöbeln sind die Naturmaße zu nehmen. Änderungen während der Bauausführung – insb. Behördenaufträgen, haustechnischer und konstruktiver Maßnahmen – vorbehalten. Planstand: 10.09.2025
*Die Raumhöhe verringert sich bei abgehängten Decken und Potenzen.

EIN PROJEKT DER **ARE**
AUSTRIAN REAL ESTATE

VERFÜGBARE EINHEITEN



Top 2 - Stiege 2

Gesamtmietzins: € 1.649,00

66,68 m²

Kaution: 4.947,00



VILLAGE DRITTEN

Top Nr 2

Otto-Preminger-Straße 22
Stiege 2 | EG, 1030 Wien

Baufeld 1

Lage im Quartier



Lage im Gebäude
Stiege 2 | EG



Zimmeranzahl	3
Raumhöhe*	ca. 3,27 m
Wohnfläche	66,68 m ²
Loggia	-
Balkon	-
Terrasse	10,20 m ²
Garten	8,70 m ²
Einlagerung	2,73 m ²

Kontakt

www.villageimdritten.at/wohnungsfinder/



LEGENDE

UV-MUV-W	Medienverteiler Stromverteiler
ZL	Zuluft
HK	Badheizkörper
BTA	Verteiler für Bauteilaktivierung
NU	Regenabflrohr Notüberlauf
RAR	Regenabflrohr
PH	Parapethöhe

VILLAGE
DRITTEN

Die gärtnerische Gestaltung ist nur symbolisch dargestellt. Änderungen vorbehalten. Die Möblierung und Begrünung gilt nur als Möblierungsvorschlag und ist daher nicht Bestandteil des Lieferumfangs und Vertrages. Die Raum- und Wohnungsgrößen, sowie Raumhöhen sind ungefähre Werte und können sich noch geringfügig ändern. Bauübliche Toleranzen sind zulässig. Sämtliche Maße und Maßangaben sind circa-Angaben und können sich noch ändern. Haustechnik und Elektroeinrichtungen, abgehängte Decken sowie Poterien sind nur nach Erfordernis dargestellt. Für die Anfertigung von Einbaumöbeln sind die Netzmäße zu nehmen. Änderungen während der Bauführung – infolge Behördenauflagen, haustechnischer und konstruktiver Maßnahmen – vorbehalten. Planstand: 10.09.2025
*Die Raumhöhe verringert sich bei abgehängten Decken und Poterien.

EIN PROJEKT DER **ARE**
AUSTRIAN REAL ESTATE

VERFÜGBARE EINHEITEN



Top 3 - Stiege 2

Gesamtmietzins: € 1.599,00

66,75 m²

Kaution: 4.797,00

VILLAGE D R I T T E N

Top Nr 3

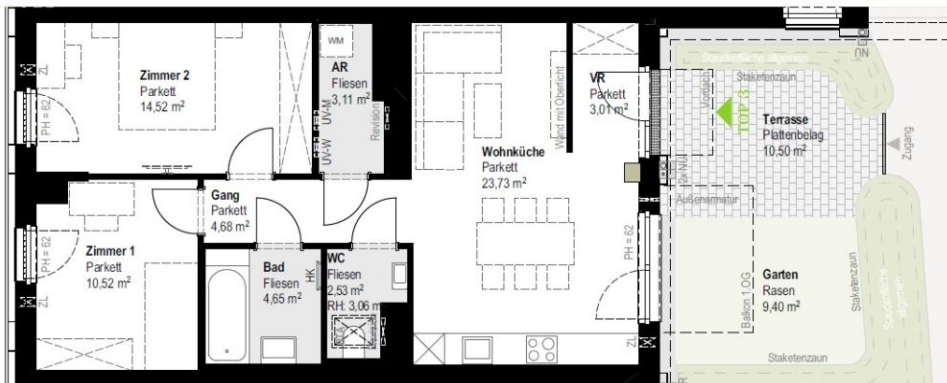
Otto-Preminger-Straße 22
Stiege 2 | EG, 1030 Wien

Baufeld 1

Lage im Quartier



Lage im Gebäude
Stiege 2 | EG



LEGENDE
 UV-MUV-W Medienverteiler | Stromverteiler
 ZL Zuluft
 HK Badheizkörper
 BTA Verteiler für Bauteilaktivierung
 NU Regenabfallrohr Notüberlauf
 RAR Regenabfallrohr
 PH Parapethöhe

Zimmeranzahl	3
Raumhöhe*	ca. 3,27 m
Wohnfläche	66,75 m ²
Loggia	-
Balkon	-
Terrasse	10,50 m ²
Garten	9,40 m ²
Einlagerung	2,38 m ²

Kontakt

www.villageimdritten.at/wohnungsfinder/



Die gärtnerische Gestaltung ist nur symbolisch dargestellt. Änderungen vorbehalten. Die Möblierung und Begrünung gilt nur als Möblierungsvorschlag und ist daher nicht Bestandteil des Lieferumfangs und Vertrages. Die Raum- und Wohnungsgrößen, sowie Raumhöhen sind ungefähre Werte und können sich noch geringfügig ändern. Bauübliche Toleranzen sind zulässig. Sämtliche Maße und Maßangaben sind circa-Angaben und können sich noch ändern. Haustechnik und Elektroeinrichtungen, abgehängte Decken sowie Potenzen sind nur nach Erfordernis dargestellt. Für die Anfertigung von Einbaumöbeln sind die Naturmaße zu nehmen. Änderungen während der Bauausführung – infolge Behördenauflagen, haustechnischer und konstruktiver Maßnahmen – vorbehalten. Planstand: 10.09.2025
 *Die Raumhöhe verringert sich bei abgehängten Decken und Potenzen.

EIN PROJEKT DER **ARE**
 AUSTRIAN REAL ESTATE

VERFÜGBARE EINHEITEN



Top 4 - Stiege 2

Gesamtmietzins: € 1.049,00

46,87 m²

Kaution: 3.147,00

VILLAGE D R I T T E N

Top Nr 4

Otto-Preminger-Straße 22
Stiege 2 | 1.OG., 1030 Wien

Baufeld 1

Lage im Quartier



Lage im Gebäude
Stiege 2 | 1.OG



TOP 4



- LEGENDE
- UN-MJUV-W Medienverteiler | Stromverteiler
 - ZL Zuluft
 - HK Badheizkörper
 - BTA Verteiler für Bauteilaktivierung
 - NÜ Regenabfallrohr Notüberlauf
 - RAR Regenabfallrohr

Zimmeranzahl	2
Raumhöhe*	ca. 2,55 m
Wohnfläche	46,87 m ²
Loggia	3,52 m ²
Balkon	-
Terrasse	-
Garten	-
Einlagerung	2,76 m ²

Kontakt

www.villageimdritten.at/wohnungsfinder/



Die ärtnerische Gestaltung ist nur symbolisch dargestellt. Änderungen vorbehalten. Die Mblierung und Begrünung gilt nur als Mblierungsvorschlag und ist daher nicht Bestandteil des Lieferumfangs und Vertrages. Die Raum- und Wohnungsgrößen, sowie Raumhöhen sind ungefähre Werte und können sich noch geringfügig ändern. Bauübliche Toleranzen sind zulässig. Sämtliche Maße und Maßangaben sind die Naturmaße zu nehmen. Änderungen während der Bauausführung - infolge Behördenauflagen, haustechnischer und konstruktiver Maßnahmen - vorbehalten. Planstand: 10.09.2025
*Die Raumhöhe verringert sich bei abgehängten Decken und Poterien.



VERFÜGBARE EINHEITEN

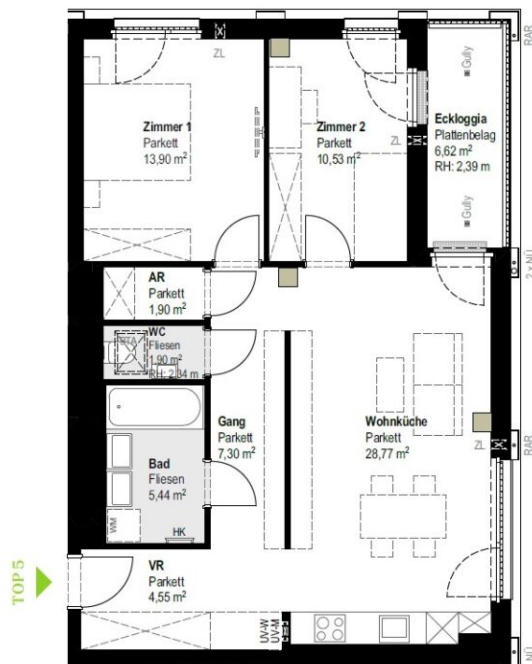


Top 5 - Stiege 2

Gesamtmietzins: € 1.629,00

74,29 m²

Kaution: 4.887,00



VILLAGE D R I T T E N

Top Nr 5

Otto-Preminger-Straße 22
Stiege 2 | 1.OG, 1030 Wien

Baufeld 1

Lage im Quartier



Lage im Gebäude
Stiege 2 | 1.OG



Zimmeranzahl	3
Raumhöhe*	ca. 2,55 m
Wohnfläche	74,29 m ²
Loggia	6,62 m ²
Balkon	-
Terrasse	-
Garten	-
Einlagerung	2,53 m ²

Kontakt

www.villageimdritten.at/wohnungsfinder/



LEGENDE	
UV-MUV-W	Medienverteiler Stromverteiler
ZL	Zuluft
HK	Badheizkörper
BTA	Verteiler für Bauteilaktivierung
NU	Regenabflrohr Notüberlauf
RAR	Regenabflrohr

VILLAGE
D R I T T E N

Die gärtnerische Gestaltung ist nur symbolisch dargestellt. Änderungen vorbehalten. Die Möblierung und Begrünung gilt nur als Möblierungsvorschlag und ist daher nicht Bestandteil des Lieferumfangs und Vertrages. Die Raum- und Wohnungsgrößen, sowie Raumhöhen sind ungefähre Werte und können sich noch geringfügig ändern. Bauübliche Toleranzen sind zulässig. Sämtliche Maße und Maßangaben sind circa-Angaben und können sich noch ändern. Haustechnik und Elektrorichtungen, abgehängte Decken sowie Poterien sind nur nach Erfordernis dargestellt. Für die Anfertigung von Einbaumöbeln sind die Naturmaße zu nehmen. Änderungen während der Bauausführung – infolge Behördenauflagen, haustechnischer und konstruktiver Maßnahmen – vorbehalten. Planstand: 10.09.2025

*Die Raumhöhe verringert sich bei abgehängten Decken und Poterien.

EIN PROJEKT DER **ARE**
AUSTRIAN REAL ESTATE

VERFÜGBARE EINHEITEN



Top 6 - Stiege 2

Gesamtmietzins: € 1.099,00

51,01 m²

Kaution: 3.297,00

VILLAGE D R I T T E N

Top Nr 6

Otto-Preminger-Straße 22
Stiege 2 | 1.OG, 1030 Wien

Baufeld 1

Lage im Quartier



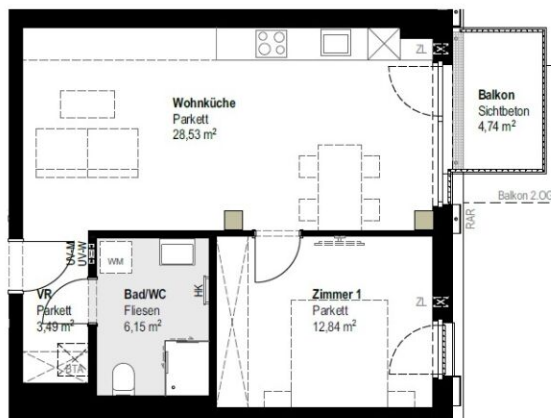
Lage im Gebäude
Stiege 2 | 1.OG



Zimmeranzahl	2
Raumhöhe*	ca. 2,55 m
Wohnfläche	51,01 m ²
Loggia	-
Balkon	4,74 m ²
Terrasse	-
Garten	-
Einlagerung	2,24 m ²

Kontakt

www.villageimdrinnen.at/wohnungsfinder/



LEGENDE

UV-MUV-W	Medienverteiler Stromverteiler
ZL	Zuluft
HK	Badheizkörper
BTA	Verteiler für Bauteilaktivierung
NU	Regenabflrohr Notüberlauf
RAR	Regenabflrohr



Die gärtnerische Gestaltung ist nur symbolisch dargestellt. Änderungen vorbehalten. Die Möblierung und Begrünung gilt nur als Möblierungsvorschlag und ist daher nicht Bestandteil des Lieferumfangs und Vertrages. Die Raum- und Wohnungsgrößen, sowie Raumhöhen sind ungefähre Werte und können sich noch geringfügig ändern. Bauübliche Toleranzen sind zulässig. Sämtliche Maße und Maßangaben sind circa-Angaben und können sich noch ändern. Haustechnik und Elektroeinrichtungen, abgehängte Decken sowie Poterien sind nur nach Erfordernis dargestellt. Für die Anfertigung von Einbaumöbeln sind die Naturmaße zu nehmen. Änderungen während der Bauausführung – infolge Behördenauflagen, haustechnischer und konstruktiver Maßnahmen – vorbehalten. Planstand: 10.09.2025

*Die Raumhöhe variiert sich bei abgehängten Decken und Poterien.

EIN PROJEKT DER **ARE**
AUSTRIAN REAL ESTATE

VERFÜGBARE EINHEITEN



Top 7 - Stiege 2

Gesamtmietzins: € 2.349,00

100,02 m²

Kautions: 7.047,00

VILLAGE D R I T T E N

Top Nr 7

Otto-Preminger-Straße 22
Stiege 2 | 1.OG, 1030 Wien

Baufeld 1

Lage im Quartier



Lage im Gebäude
Stiege 2 | 1.OG



Zimmeranzahl	4
Raumhöhe*	ca. 2,53 m
Wohnfläche	100,02 m ²
Loggia	4,62 m ²
Balkon	3,87 m ²
Terrasse	-
Garten	-
Einlagerung	2,53 m ²

Kontakt

www.villageimdritten.at/wohnungsfinder/



LEGENDE

- UV-M/UV-W Medientverteiler | Stromverteiler
- ZL Zuluft
- HK Badheizkörper
- BTA Verteiler für Bauteilaktivierung
- NU Regenabflrohr Notüberlauf
- RAR Regenabflrohr



Die architektonische Gestaltung ist nur symbolisch dargestellt. Änderungen vorbehalten. Die Möblierung und Begrünung gilt nur als Möblierungsvorschlag und ist daher nicht Bestandteil des Lieferumfangs und Vertrages. Die Raum- und Wohnungsgrößen, sowie Raumhöhen sind ungefähre Werte und können sich noch geringfügig ändern. Bauübliche Toleranzen sind zulässig. Sämtliche Maße und Maßangaben sind die Naturmaße zu nehmen. Änderungen während der Bauausführung – infolge Behördenauflagen, haustechnischer und konstruktiver Maßnahmen – vorbehalten. Planstand: 10.09.2025
*Die Raumhöhe verringert sich bei abgehängten Decken und Poterien.

EIN PROJEKT DER **ARE**
AUSTRIAN REAL ESTATE

VERFÜGBARE EINHEITEN

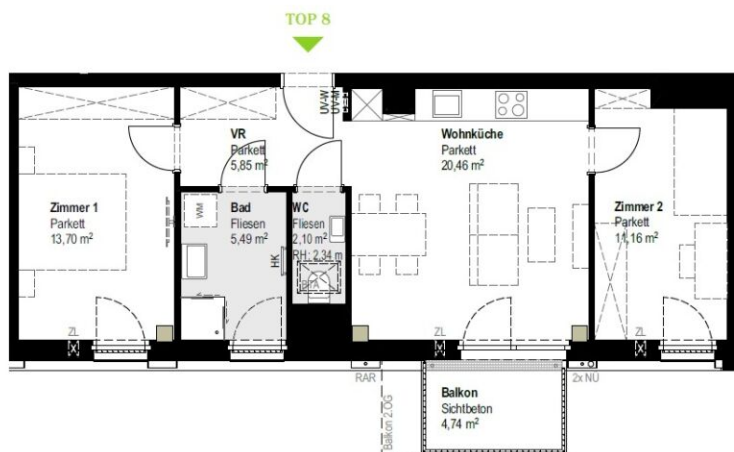


Top 8 - Stiege 2

Gesamtmietzins: € 1.329,00

58,76 m²

Kaution: 3.987,00



VILLAGE D R I T T E N

Top Nr 8

Otto-Preminger-Straße 22
Stiege 2 | 1.OG, 1030 Wien

Baufeld 1

Lage im Quartier



Lage im Gebäude
Stiege 2 | 1.OG



Zimmeranzahl	3
Raumhöhe*	ca. 2,55 m
Wohnfläche	58,76 m ²
Loggia	-
Balkon	4,74 m ²
Terrasse	-
Garten	-
Einlagerung	2,38 m ²

Kontakt

www.villageimdritten.at/wohnungsfinder/



Die gärtnerische Gestaltung ist nur symbolisch dargestellt. Änderungen vorbehalten. Die Möblierung und Begrünung gilt nur als Möblierungsvorschlag und ist daher nicht Bestandteil des Lieferumfanges und Vertrages. Die Raum- und Wohnungsgrößen, sowie Raumhöhen sind ungefähre Werte und können sich noch geringfügig ändern. Bauübliche Toleranzen sind zulässig. Sämtliche Maße und Maßangaben sind circa-Angaben und können sich noch ändern. Haustechnik und Elektroeinrichtungen, abgehängte Decken sowie Poterien sind nur nach Erfordernis dargestellt. Für die Anfertigung von Einbaumöbeln sind die Naturmaße zu nehmen. Änderungen während der Bauausführung – infolge Behördenauflagen, haustechnischer und konstruktiver Maßnahmen – vorbehalten. Planstand: 10.05.2025

*Die Raumhöhe verringert sich bei abgehängten Decken und Poterien.

EIN PROJEKT DER **ARE**
AUSTRIAN REAL ESTATE

VERFÜGBARE EINHEITEN



Top 9 - Stiege 2

Gesamtmietzins: € 2.199,00

87,65 m²

Kaution: 6.597,00



VILLAGE D R I T T E N

Top Nr 9

Otto-Preminger-Straße 22
Stiege 2 | 1.OG, 1030 Wien

Baufeld 1

Lage im Quartier



Lage im Gebäude
Stiege 2 | 1.OG



Zimmeranzahl	4
Raumhöhe*	ca. 2,55 m
Wohnfläche	87,65 m ²
Loggia	6,14 m ²
Balkon	6,15 m ²
Terrasse	-
Garten	-
Einlagerung	2,32 m ²

Kontakt

www.villageimdritten.at/wohnungsfinder/



LEGENDE

UV-M/UV-W	Medienverteiler Stromverteiler
ZL	Zuluft
HK	Badheizkörper
BTA	Verteiler für Bauteilaktivierung
NU	Regenabflrohr Notüberlauf
RAR	Regenabflrohr



Die gärtnerische Gestaltung ist nur symbolisch dargestellt. Änderungen vorbehalten. Die Möblierung und Begrünung gilt nur als Möblierungsvorschlag und ist daher nicht Bestandteil des Lieferumfangs und Vertrages. Die Raum- und Wohnungsgrößen, sowie Raumhöhen sind ungefähre Werte und können sich noch geringfügig ändern. Bauübliche Toleranzen sind zulässig. Sämtliche Maße und Maßangaben sind die Naturmaße zu nehmen. Änderungen während der Bauausführung – infolge Behördenauflagen, haustechnischer und konstruktiver Maßnahmen – vorbehalten. Planstand: 10.09.2025
*Die Raumhöhe verringert sich bei abgehängten Decken und Poterien.

EIN PROJEKT DER **ARE**
AUSTRIAN REAL ESTATE

VERFÜGBARE EINHEITEN

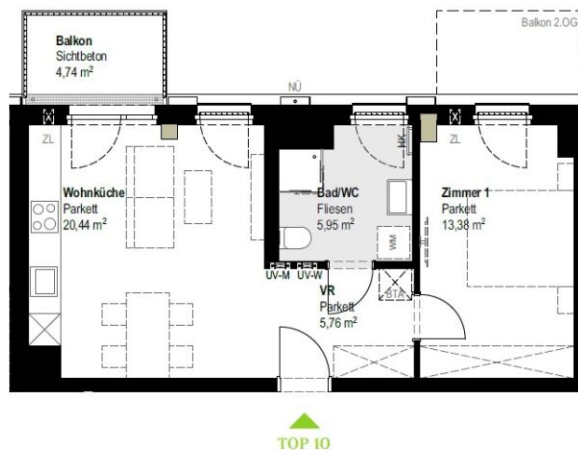


Top 10 - Stiege 2

45,53 m²

Gesamtmietzins: € 1.029,00

Kaution: 3.087,00



LEGENDE
UV-M/UV-W Medienverteiler | Stromverteiler
ZL Zuluft
HK Badheizkörper
BTA Verteiler für Bauteilaktivierung
NU Regenabfallrohr Notüberlauf
RAR Regenabfallrohr

VILLAGE
DRITTEN

Die gärtnerische Gestaltung ist nur symbolisch dargestellt. Änderungen vorbehalten. Die Möblierung und Begrünung gilt nur als Möblierungsvorschlag und ist daher nicht Bestandteil des Lieferumfanges und Vertrages. Die Raum- und Wohnungsgrößen, sowie Raumhöhen sind ungefähre Werte und können sich noch geringfügig ändern. Bauübliche Toleranzen sind zulässig. Sämtliche Maße und Maßangaben sind circa-Angaben und können sich noch ändern. Haustechnik und Elektroeinrichtungen, abgehängte Decken sowie Poterien sind nur nach Erkundnis dargestellt. Für die Anfertigung von Einbaumöbeln sind die Naturmaße zu nehmen. Änderungen während der Bauausführung – infolge Behördenauflagen, haustechnischer und konstruktiver Maßnahmen – vorbehalten. Planstand: 10.09.2025
*Die Raumhöhe verringert sich bei abgehängten Decken und Poterien.

VILLAGE
DRITTEN

Top Nr 10

Otto-Preminger-Straße 22
Stiege 2 | 1.OG, 1030 Wien

Baufeld 1

Lage im Quartier



Lage im Gebäude
Stiege 2 | 1.OG



Zimmeranzahl	2
Raumhöhe*	ca. 2,55 m
Wohnfläche	45,53 m ²
Loggia	-
Balkon	4,74 m ²
Terrasse	-
Garten	-
Einlagerung	2,19 m ²

Kontakt

www.villageimdritten.at/wohnungsfinder/

EIN PROJEKT DER ARE
AUSTRIAN REAL ESTATE

VERFÜGBARE EINHEITEN



Top 11 - Stiege 2

Gesamtmietzins: € 1.099,00

46,88 m²

Kautions: 3.297,00



TOP 11



LEGENDE
 LV-MUV-W Medienverteiler | Stromverteiler
 ZL Zuluft
 HK Badheizkörper
 BTA Verteiler für Bauteilaktivierung
 NU Regenabflrohr Notüberlauf
 RAR Regenabflrohr

VILLAGE
 DRITTEN

Die gärtnerische Gestaltung ist nur symbolisch dargestellt. Änderungen vorbehalten. Die Möblierung und Begrünung gilt nur als Möblierungsvorschlag und ist daher nicht Bestandteil des Lieferumfangs und Vertrages. Die Raum- und Wohnungsgrößen, sowie Raumhöhen sind ungefähre Werte und können sich noch geringfügig ändern. Bauübliche Toleranzen sind zulässig. Sämtliche Maße und Maßangaben sind die Nettomaße zu nehmen. Änderungen während der Bauausführung – infolge Behördenauflagen, haustechnischer und konstruktiver Maßnahmen – vorbehalten. Planstand: 10.09.2025
 *Die Raumhöhe verringert sich bei abgehängten Decken und Poterien.

VILLAGE
 DRITTEN

Top Nr 11

Otto-Preminger-Straße 22
 Stiege 2 | 2.OG, 1030 Wien

Baufeld 1

Lage im Quartier



Lage im Gebäude
 Stiege 2 | 2.OG



Zimmeranzahl	2
Raumhöhe*	ca. 2,55 m
Wohnfläche	46,88 m ²
Loggia	3,52 m ²
Balkon	-
Terrasse	-
Garten	-
Einlagerung	2,23 m ²

Kontakt

www.villageimdritten.at/wohnungsfinder/

EIN PROJEKT DER **ARE**
 AUSTRIAN REAL ESTATE

VERFÜGBARE EINHEITEN

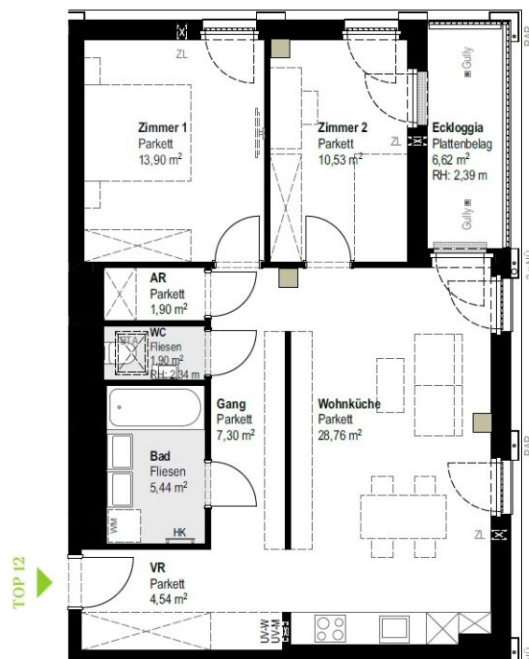


Top 12 - Stiege 2

Gesamtmietzins: € 1.699,00

74,27 m²

Kautions: 5.097,00



LEGENDE

UV-MUV-W	Medienverteiler Stromverteiler
ZL	Zuluft
HK	Badheizkörper
BTA	Verteiler für Bauteilaktivierung
NU	Regenabflrohr Notüberlauf
RAR	Regenabflrohr



Die gärtnerische Gestaltung ist nur symbolisch dargestellt. Änderungen vorbehalten. Die Möblierung und Begrünung gilt nur als Möblierungsvorschlag und ist daher nicht Bestandteil des Lieferumfanges und Vertrages. Die Raum- und Wohnungsgrößen, sowie Raumhöhen sind ungefähre Werte und können sich noch geringfügig ändern. Bauübliche Toleranzen sind zulässig. Sämtliche Maße und Maßangaben sind circa-Angaben und können sich noch ändern. Haustechnik und Elektroeinrichtungen, abgehängte Decken sowie Potenzen sind nur nach Erfordernis dargestellt. Für die Anfertigung von Einbaumöbeln sind die Naturmaße zu nehmen. Änderungen während der Bauausführung – infolge Behördenauflagen, haustechnischer und konstruktiver Maßnahmen – vorbehalten. Planstand: 10.09.2025
*Die Raumhöhe verringert sich bei abgehängten Decken und Potenzen.

VILLAGE DRITTEN

Top Nr 12

Otto-Preminger-Straße 22
Stiege 2 | 2.OG, 1030 Wien

Baufeld 1

Lage im Quartier



Lage im Gebäude
Stiege 2 | 2.OG



Zimmeranzahl	3
Raumhöhe*	ca. 2,55 m
Wohnfläche	74,27 m ²
Loggia	6,62 m ²
Balkon	-
Terrasse	-
Garten	-
Einlagerung	2,19 m ²

Kontakt

www.villageimdritten.at/wohnungsfinder/

EIN PROJEKT DER **ARE**
AUSTRIAN REAL ESTATE

VERFÜGBARE EINHEITEN



Top 13 - Stiege 2

Gesamtmietzins: € 1.149,00

50,86 m²

Kaution: 3.447,00

VILLAGE D R I T T E N

Top Nr 13

Otto-Preminger-Straße 22
Stiege 2 | 2.OG, 1030 Wien

Baufeld 1

Lage im Quartier



Lage im Gebäude
Stiege 2 | 2.OG



Zimmeranzahl	2
Raumhöhe*	ca. 2,55 m
Wohnfläche	50,86 m ²
Loggia	-
Balkon	5,12 m ²
Terrasse	-
Garten	-
Einlagerung	2,53 m ²

Kontakt

www.villageimdritten.at/wohnungsfinder/



Maßstab in Meter | 1:100

LEGENDE
UV-M/JV-W Medierverteiler | Stromverteiler
ZL Zuluft
HK Badheizkörper
BTA Verteiler für Bauteilaktivierung
NU Regenabflrohr Notüberlauf
RAR Regenabflrohr

VILLAGE
D R I T T E N

Die gärtnerische Gestaltung ist nur symbolisch dargestellt. Änderungen vorbehalten. Die Möblierung und Begrünung gilt nur als Möblierungsvorschlag und ist daher nicht Bestandteil des Lieferumfanges und Vertrages. Die Raum- und Wohnungsgrößen, sowie Raumhöhen sind ungefähre Werte und können sich noch geringfügig ändern. Baubliche Toleranzen sind zulässig. Sämtliche Maße und Maßangaben sind circa-Angaben und können sich noch ändern. Haustechnik und Elektroeinrichtungen, abgehängte Decken sowie Poterien sind nur nach Erfordernis dargestellt. Für die Anfertigung von Einbaumöbeln sind die Naturmaße zu nehmen. Änderungen während der Bauausführung – infolge Behördensauflagen, haustechnischer und konstruktiver Maßnahmen – vorbehalten. Planstand: 10.09.2025
*Die Raumhöhe verringert sich bei abgehängten Decken und Poterien.

EIN PROJEKT DER **ARE**
AUSTRIAN REAL ESTATE

VERFÜGBARE EINHEITEN



Top 14 - Stiege 2

Gesamtmietzins: € 2.399,00

100,32 m²

Kaution: 7.197,00

VILLAGE DRITTEN

Top Nr 14

Otto-Preminger-Straße 22
Stiege 2 | 2.OG, 1030 Wien

Baufeld 1

Lage im Quartier



Lage im Gebäude
Stiege 2 | 2.OG



Zimmeranzahl	4
Raumhöhe*	ca. 2,53 m
Wohnfläche	100,32 m ²
Loggia	4,60 m ²
Balkon	3,87 m ²
Terrasse	-
Garten	-
Einlagerung	2,37 m ²

Kontakt

www.villageimdritten.at/wohnungsfinder/



LEGENDE

UV-M/JV-W	Medienverteiler Stromverteiler
ZL	Zuluft
HK	Badheizkörper
BTA	Verteiler für Bauteilaktivierung
NU	Regenablaufrohr Notüberlauf
RAR	Regenablaufrohr



Die gärtnerische Gestaltung ist nur symbolisch dargestellt. Änderungen vorbehalten. Die Möblierung und Begrünung gilt nur als Möblierungsvorschlag und ist daher nicht Bestandteil des Lieferumfangs und Vertrages. Die Raum- und Wohnungsgrößen, sowie Raumhöhen sind ungefähre Werte und können sich noch geringfügig ändern. Bauübliche Toleranzen sind zulässig. Sämtliche Maße und Maßangaben sind circa-Angaben und können sich noch ändern. Haustechnik und Elektroeinrichtungen, abgehängte Decken sowie Potenzen sind nur nach Erfordernis dargestellt. Für die Anfertigung von Einbaumöbeln sind die Naturmaße zu nehmen. Änderungen während der Bauausführung – infolge Behördenauflagen, haustechnischer und konstruktiver Maßnahmen – vorbehalten. Planstand: 10.09.2025
*Die Raumhöhe verringert sich bei abgehängten Decken und Potenzen.

EIN PROJEKT DER **ARE**
AUSTRIAN REAL ESTATE

VERFÜGBARE EINHEITEN



Top 16 - Stiege 2

Gesamtmietzins: € 2.229,00

87,65 m²

Kaution: 6.687,00



VILLAGE D R I T T E N

Top Nr 16

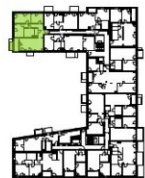
Otto-Preminger-Straße 22
Stiege 2 | 2.OG, 1030 Wien

Baufeld 1

Lage im Quartier



Lage im Gebäude
Stiege 2 | 2.OG



Zimmeranzahl	4
Raumhöhe*	ca. 2,55 m
Wohnfläche	87,65 m ²
Loggia	6,14 m ²
Balkon	3,39 m ²
Terrasse	-
Garten	-
Einlagerung	2,37 m ²

Kontakt

www.villageimdritten.at/wohnungsfinder/



LEGENDE

UV-M UV-W	Medienverteiler Stromverteiler
ZL	Zuluft
HK	Badheizkörper
BTA	Verteiler für Bauteilaktivierung
NU	Regenabflrohr Notüberlauf
RAR	Regenabflrohr

VILLAGE
D R I T T E N

Die künstlerische Gestaltung ist nur symbolisch dargestellt. Änderungen vorbehalten. Die Möblierung und Begrünung gilt nur als Möblierungsvorschlag und ist daher nicht Bestandteil des Lieferumfanges und Vertrages. Die Raum- und Wohnungsgrößen, sowie Raumhöhen sind ungefähre Werte und können sich noch geringfügig ändern. Bauübliche Toleranzen sind zulässig. Sämtliche Maße und Maßangaben sind circa-Angaben und können sich noch ändern. Haustechnik und Elektroeinrichtungen, abgehängte Decken sowie Poterien sind nur nach Erfordernis dargestellt. Für die Anfertigung von Einbaumöbeln sind die Naturmaße zu nehmen. Änderungen während der Bauausführung – infolge Behördenauflagen, haustechnischer und konstruktiver Maßnahmen – vorbehalten. Planstand: 10.09.2025

*Die Raumhöhe vertritt sich bei abgehängten Decken und Poterien.

EIN PROJEKT DER **ARE**
AUSTRIAN REAL ESTATE

VERFÜGBARE EINHEITEN



Top 17 - Stiege 2

Gesamtmietzins: € 1.079,00

45,67 m²

Kaution: 3.237,00

VILLAGE IM DRITTEN

Top Nr 17

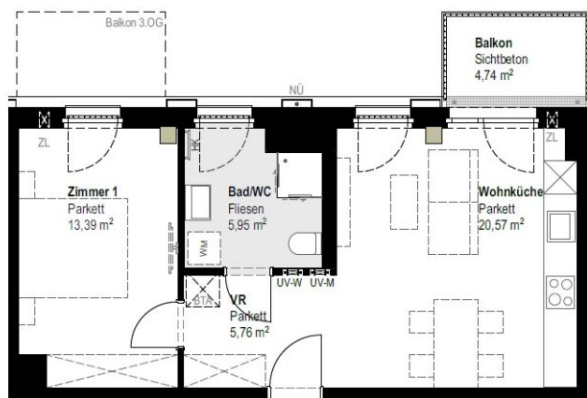
Otto-Preminger-Straße 22
Stiege 2 | 2.OG, 1030 Wien

Baufeld 1

Lage im Quartier



Lage im Gebäude
Stiege 2 | 2.OG



TOP 17

LEGENDE
UV-MJUV-W Medienverteiler | Stromverteiler
ZL Zuluft
HK Badheizkörper
BTA Verteiler für Bauteilaktivierung
NU Regenabflusstroh Notüberlauf
RAR Regenabflusstroh

N



Maßstab in Meter | 1:100

Zimmeranzahl	2
Raumhöhe*	ca. 2,55 m
Wohnfläche	45,67 m ²
Loggia	-
Balkon	4,74 m ²
Terrasse	-
Garten	-
Einlagerung	2,32 m ²

Kontakt

www.villageimdritten.at/wohnungsfinder/

VILLAGE
IM DRITTEN

Die gärtnerische Gestaltung ist nur symbolisch dargestellt. Änderungen vorbehalten. Die Moblierung und Begrünung gilt nur als Moblierungsvorschlag und ist daher nicht Bestandteil des Uferumtanges und Vertrages. Die Raum- und Wohnungsgrößen, sowie Raumhöhen sind ungefähre Werte und können sich noch geringfügig ändern. Bauübliche Toleranzen sind zulässig. Sämtliche Maße und Maßangaben sind circa-Angaben und können sich noch ändern. Haustechnik und Elektroeinrichtungen, abgehängte Decken sowie Poterien sind nur nach Erfordernis dargestellt. Für die Anfertigung von Einbaumöbeln sind die Naturmaße zu nehmen. Änderungen während der Bauausführung – infolge Behördenauflagen, haustechnischer und konstruktiver Maßnahmen – vorbehalten. Planstand: 10.09.2025
*Die Raumhöhe verringert sich bei abgehängten Decken und Poterien.

EIN PROJEKT DER **ARE**
AUSTRIAN REAL ESTATE

VERFÜGBARE EINHEITEN



Top 18 - Stiege 2

Gesamtmietzins: € 1.129,00

46,88 m²

Kaution: 3.387,00

VILLAGE DRIITTEN

Top Nr 18

Otto-Preminger-Straße 22
Stiege 2 | 3.OG, 1030 Wien

Baufeld 1

Lage im Quartier



Lage im Gebäude

Stiege 2 | 3.OG



TOP 18

Zimmeranzahl	2
Raumhöhe*	ca. 2,55 m
Wohnfläche	46,88 m ²
Loggia	3,52 m ²
Balkon	-
Terrasse	-
Garten	-
Einlagerung	2,14 m ²

Kontakt

www.villageim dritten.at/wohnungsfinder/



Maßstab in Meter | 1:100

LEGENDE
UV-MUV-W Medienverteiler | Stromverteiler
ZL Zuluß
HK Badheizkörper
BTA Verteiler für Bauteilaktivierung
NÜ Regenabfallrohr Notüberlauf
RAR Regenabfallrohr

VILLAGE
DRIITTEN

Die gärtnerische Gestaltung ist nur symbolisch dargestellt. Änderungen vorbehalten. Die Möblierung und Begrünung gilt nur als Möblierungsvorschlag und ist daher nicht Bestandteil des Lieferumfanges und Vertrages. Die Raum- und Wohnungsgrößen, sowie Raumhöhen sind ungefähre Werte und können sich noch geringfügig ändern. Bauübliche Toleranzen sind zulässig. Sämtliche Maße und Maßangaben sind circa-Angaben und können sich noch ändern. Haustechnik und Elektroeinrichtungen, abgehängte Decken sowie Poterien sind nur nach Erfordernis dargestellt. Für die Anfertigung von Einbaumöbeln sind die Naturmaße zu nehmen. Änderungen während der Bauausführung - infolge Behördenauflagen, haustechnischer und konstruktiver Maßnahmen - vorbehalten. Planstand: 10.09.2025

*Die Raumhöhe verringert sich bei abgehängten Decken und Poterien.

EIN PROJEKT DER **ARE**
AUSTRIAN REAL ESTATE

VERFÜGBARE EINHEITEN



Top 19 - Stiege 2

Gesamtmietzins: € 1.749,00

74,56 m²

Kaution: 5.247,00

VILLAGE D R I T T E N

Top Nr 19

Otto-Preminger-Straße 22
Stiege 2 | 3.OG, 1030 Wien

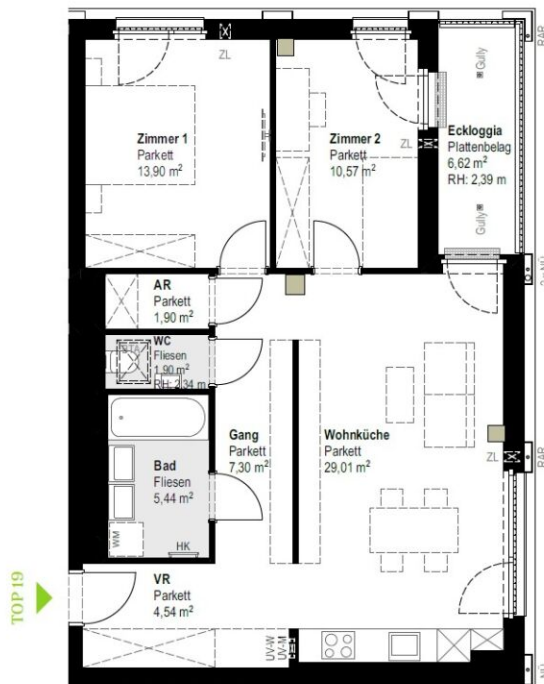
Baufeld 1

Lage im Quartier



Lage im Gebäude

Stiege 2 | 3.OG



TOP 19

LEGENDE

UV-M/JV-W	Medienverteiler Stromverteiler
ZL	Zuluft
HK	Badheizkörper
BTA	Verteiler für Bauteilaktivierung
NU	Regenabfallrohr Notüberlauf
RAR	Regenabfallrohr



Zimmeranzahl	3
Raumhöhe*	ca. 2,55 m
Wohnfläche	74,56 m ²
Loggia	6,62 m ²
Balkon	-
Terrasse	-
Garten	-
Einlagerung	2,79 m ²

Kontakt

www.villageimdritten.at/wohnungsfinder/

EIN PROJEKT DER **ARE**
AUSTRIAN REAL ESTATE

Die gärtnerische Gestaltung ist nur symbolisch dargestellt. Änderungen vorbehalten. Die Möblierung und Begrünung gilt nur als Möblierungsvorschlag und ist daher nicht Bestandteil des Lieferumfanges und Vertrages. Die Raum- und Wohnungsgrößen, sowie Raumhöhen sind ungefähre Werte und können sich noch geringfügig ändern. Baubliche Toleranzen sind zulässig. Sämtliche Maße und Maßangaben sind circa-Angaben und können sich noch ändern. Haustechnik und Elektroeinrichtungen, abgehängte Decken sowie Poterien sind nur nach Erfordernis dargestellt. Für die Anfertigung von Einbaumöbeln sind die Naturmaße zu nehmen. Änderungen während der Bauausführung – infolge Behördenauflagen, haustechnischer und konstruktiver Maßnahmen – vorbehalten. Planstand: 10.09.2025
*Die Raumhöhe verringert sich bei abgehängten Decken und Poterien.

VERFÜGBARE EINHEITEN



Top 20 - Stiege 2

Gesamtmietzins: € 1.199,00

51,00 m²

Kautions: 3.597,00

VILLAGE D R I T T E N

Top Nr 20

Otto-Preminger-Straße 22
Stiege 2 | 3.OG, 1030 Wien

Baufeld 1

Lage im Quartier



Lage im Gebäude

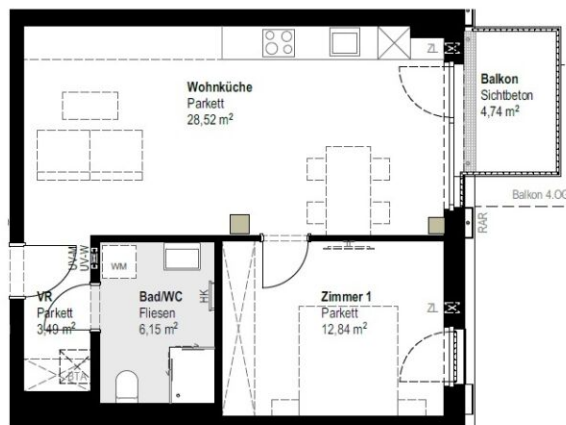
Stiege 2 | 3.OG



Zimmeranzahl	2
Raumhöhe*	ca. 2,55 m
Wohnfläche	51,00 m ²
Loggia	-
Balkon	4,74 m ²
Terrasse	-
Garten	-
Einlagerung	2,64 m ²

Kontakt

www.villageimdritten.at/wohnungsfinder/



TOP 20

LEGENDE

UV-M/UV-W	Medienverteiler Stromverteiler
ZL	Zuluft
HK	Badheizkörper
BTA	Verteiler für Bauteilaktivierung
NU	Regenabfallrohr Notüberlauf
RAR	Regenabfallrohr

N



Maßstab in Meter | 1:100

Die gärtnerische Gestaltung ist nur symbolisch dargestellt. Änderungen vorbehalten. Die Moblierung und Begrünung gilt nur als Moblierungsvorschlag und ist daher nicht Bestandteil des Lieferumfanges und Vertrages. Die Raum- und Wohnungsgrößen, sowie Raumhöhen sind ungefähre Werte und können sich noch geringfügig ändern. Bauübliche Toleranzen sind zulässig. Sämtliche Maße und Maßangaben sind circa-Angaben und können sich noch ändern. Haustechnik und Elektroeinrichtungen, abgehängte Decken sowie Poterien sind nur nach Erfordernis dargestellt. Für die Anfertigung von Einbaumöbeln sind die Naturmaße zu nehmen. Änderungen während der Bauausführung - infolge Behördenauflagen, haustechnischer und konstruktiver Maßnahmen - vorbehalten. Planstand: 10.09.2025

*Die Raumhöhe verringert sich bei abgehängten Decken und Poterien.

EIN PROJEKT DER **ARE**
AUSTRIAN REAL ESTATE

VERFÜGBARE EINHEITEN



Top 21 - Stiege 2

Gesamtmietzins: € 2.499,00

100,35 m²

Kaution: 7.497,00

VILLAGE IM DRITTEN

Top Nr 21

Otto-Preminger-Straße 22
Stiege 2 | 3.OG, 1030 Wien

Baufeld 1

Lage im Quartier



Lage im Gebäude
Stiege 2 | 3.OG



LEGENDE
UV-M|UV-W Medienverteiler | Stromverteiler
ZL Zuluft
HK Badheizkörper
BTA Verteiler für Bauteilaktivierung
NU Regenabfallrohr Notüberlauf
RAR Regenabfallrohr

Maßstab in Meter | 1:100

Zimmeranzahl	4
Raumhöhe*	ca. 2,53 m
Wohnfläche	100,35 m ²
Loggia	4,60 m ²
Balkon	3,87 m ²
Terrasse	-
Garten	-
Einlagerung	2,53 m ²

Kontakt

www.villageimdritten.at/wohnungsfinder/



Die gärtnerische Gestaltung ist nur symbolisch dargestellt. Änderungen vorbehalten. Die Möblierung und Begrünung gilt nur als Möblierungsvorschlag und ist daher nicht Bestandteil des Lieferumfanges und Vertrages. Die Raum- und Wohnungsgrößen, sowie Raumhöhen sind ungefähre Werte und können sich noch geringfügig ändern. Bauübliche Toleranzen sind zulässig. Sämtliche Maße und Maßangaben sind circa-Angaben und können sich noch ändern. Haustechnik und Elektroeinrichtungen, abgehängte Decken sowie Poterien sind nur nach Erfordernis dargestellt. Für die Anfertigung von Einbaumöbeln sind die Naturmaße zu nehmen. Änderungen während der Bauausführung - infolge Behördenauflagen, haustechnischer und konstruktiver Maßnahmen - vorbehalten. Planstand: 10.05.2022
*Die Raumhöhe verringert sich bei abgehängten Decken und Poterien.

EIN PROJEKT DER **ARE**
AUSTRIAN REAL ESTATE

VERFÜGBARE EINHEITEN



Top 23 - Stiege 2

Gesamtmietzins: € 2.279,00

87,65 m²

Kautions: 6.837,00



TOP 23



Maßstab in Meter | 1:100

- LEGENDE
- UV-M/UV-W Medierverteiler | Stromverteiler
 - ZL Zuluft
 - HK Badheizkörper
 - BTA Verteiler für Bauteilaktivierung
 - NU Regenabflrohr Notüberlauf
 - RAR Regenabflrohr

VILLAGE D R I T T E N

Top Nr 23

Otto-Preminger-Straße 22
Stiege 2 | 3.OG, 1030 Wien

Baufeld 1

Lage im Quartier



Lage im Gebäude

Stiege 2 | 3.OG



Zimmeranzahl	4
Raumhöhe*	ca. 2,55 m
Wohnfläche	87,65 m ²
Loggia	6,14 m ²
Balkon	6,15 m ²
Terrasse	-
Garten	-
Einlagerung	2,53 m ²

Kontakt

www.villageimdritten.at/wohnungsfinder/



Die stürmerische Gestaltung ist nur symbolisch dargestellt. Änderungen vorbehalten. Die Möblierung und Begrünung gilt nur als Möblierungsvorschlag und ist daher nicht Bestandteil des Lieferumfanges und Vertrages. Die Raum- und Wohnungsgrößen, sowie Raumhöhen sind ungefähre Werte und können sich noch geringfügig ändern. Bauübliche Toleranzen sind zulässig. Sämtliche Maße und Maßangaben sind circa-Angaben und können sich noch ändern. Haustechnik und Elektroeinrichtungen, abgehängte Decken sowie Poterien sind nur nach Erfordernis dargestellt. Für die Anfertigung von Einbaumöbeln sind die Naturmaße zu nehmen. Änderungen während der Bauausführung – infolge Behördenauflagen, haustechnischer und konstruktiver Maßnahmen – vorbehalten. Planstand: 10.09.2025

*Die Raumhöhe verringert sich bei abgehängten Decken und Poterien.

EIN PROJEKT DER **ARE**
AUSTRIAN REAL ESTATE

Irrtümer und Änderungen vorbehalten

VERFÜGBARE EINHEITEN

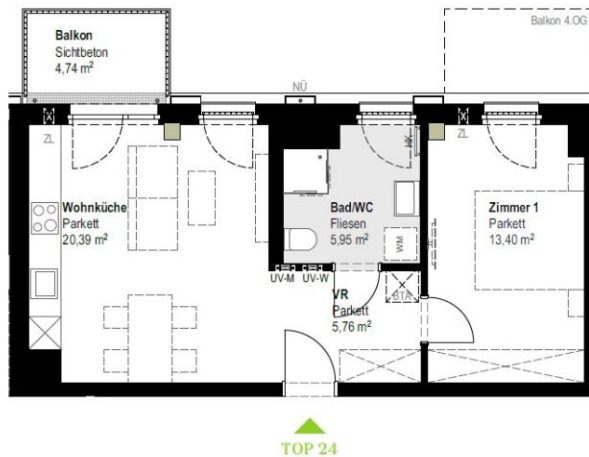


Top 24 - Stiege 2

45,99 m²

Gesamtmietzins: € 1.099,00

Kaution: 3.297,00



VILLAGE IM DRITTEN

Top Nr 24

Otto-Preminger-Straße 22
Stiege 2 | 3.OG, 1030 Wien

Baufeld 1

Lage im Quartier



Lage im Gebäude
Stiege 2 | 3.OG



Zimmeranzahl	2
Raumhöhe*	ca. 2,55 m
Wohnfläche	45,50 m ²
Loggia	-
Balkon	4,74 m ²
Terrasse	-
Garten	-
Einlagerung	2,38 m ²

Kontakt

www.villageimdritten.at/wohnungsfinder/



LEGENDE

UV-M/UV-W	Medienverteiler Stromverteiler
ZL	Zuluf
HK	Badheizkörper
BTA	Verteiler für Bauteilaktivierung
NU	Regenabflusrohr Notüberlauf
RAR	Regenabflusrohr



Die gärtnerische Gestaltung ist nur symbolisch dargestellt. Änderungen vorbehalten. Die Möblierung und Begrünung gilt nur als Möblierungsvorschlag und ist daher nicht Bestandteil des Lieferumfanges und Vertrages. Die Raum- und Wohnungsgrößen, sowie Raumhöhen sind ungefähre Werte und können sich noch geringfügig ändern. Bauübliche Toleranzen sind zulässig. Sämtliche Maße und Maßangaben sind circa-Angaben und können sich noch ändern. Haustechnik und Elektroeinrichtungen, abgehängte Decken sowie Poterien sind nur nach Erfordernis dargestellt. Für die Anfertigung von Einbaumöbeln sind die Natumaße zu nehmen. Änderungen während der Bauausführung - infolge Behördenauflagen, haustechnischer und konstruktiver Maßnahmen - vorbehalten. Planstand: 10.09.2025

*Die Raumhöhe verringert sich bei abgehängten Decken und Poterien.

EIN PROJEKT DER NRE
AUSTRIAN REAL ESTATE

VERFÜGBARE EINHEITEN



Top 25 - Stiege 2

46,85 m²

Gesamtmietzins: € 1.149,00

Kaution: 3.447,00



TOP 25

LEGENDE

UV-MJUV-W	Medienverteiler Stromverteiler
ZL	Zuluft
HK	Badheizkörper
BTA	Verteiler für Bauteilaktivierung
NU	Regenabfallrohr Notüberlauf
RAR	Regenabfallrohr



VILLAGE IM DRITTEN

Top Nr 25

Otto-Preminger-Straße 22
Stiege 2 | 4.OG, 1030 Wien

Baufeld 1

Lage im Quartier



Lage im Gebäude

Stiege 2 | 4.OG



Zimmeranzahl	2
Raumhöhe*	ca. 2,55 m
Wohnfläche	46,85 m ²
Loggia	3,52 m ²
Balkon	-
Terrasse	-
Garten	-
Einlagerung	2,26 m ²

Kontakt

www.villageimdritten.at/wohnungsfinder/



Die gärtnerische Gestaltung ist nur symbolisch dargestellt. Änderungen vorbehalten. Die Möblierung und Begrünung gilt nur als Möblierungsvorschlag und ist daher nicht Bestandteil des Lieferumfanges und Vertrages. Die Raum- und Wohnungsgrößen, sowie Raumhöhen sind ungefähre Werte und können sich noch geringfügig ändern. Bauübliche Toleranzen sind zulässig. Sämtliche Maße und Maßangaben sind circa-Angaben und können sich noch ändern. Haustechnik und Elektroeinrichtungen, abhängiges Becken sowie Poterien sind nur nach Erfordernis dargestellt. Für die Anlieferung von Einbaumöbeln sind die Natumaße zu nehmen. Änderungen während der Bauausführung – infolge Behördenauflagen, haustechnischer und konstruktiver Maßnahmen – vorbehalten. Planstand: 10.09.2025

*Die Raumhöhe verringert sich bei abgehängten Decken und Poterien.

EIN PROJEKT DER **ARE**
ALTBANK REAL ESTATE

VERFÜGBARE EINHEITEN



Top 26 - Stiege 2

Gesamtmietzins: € 1.799,00

74,09 m²

Kaution: 5.397,00

VILLAGE D R I T T E N

Top Nr 26

Otto-Preminger-Straße 22
Stiege 2 | 4.OG, 1030 Wien

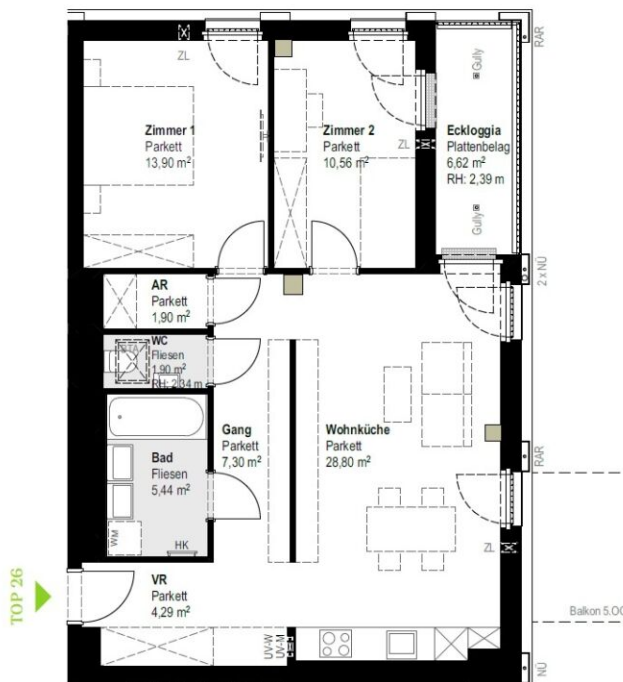
Baufeld 1

Lage im Quartier



Lage im Gebäude

Stiege 2 | 4.OG



LEGENDE

UV-M UV-W	Medienverteiler Stromverteiler
ZL	Zuluft
HK	Badheizkörper
BTA	Verteiler für Bauteilaktivierung
NU	Regenabflrohr Notüberlauf
RAR	Regenabflrohr

Zimmeranzahl	3
Raumhöhe*	ca. 2,55 m
Wohnfläche	74,09 m ²
Loggia	6,62 m ²
Balkon	-
Terrasse	-
Garten	-
Einlagerung	3,10 m ²

Kontakt

www.villageimdritten.at/wohnungsfinder/



Die gärtnerische Gestaltung ist nur symbolisch dargestellt. Änderungen vorbehalten. Die Möblierung und Begrünung gilt nur als Möblierungsvorschlag und ist daher nicht Bestandteil des Lieferumfanges und Vertrages. Die Raum- und Wohnungsgrößen, sowie Raumhöhen sind ungefähre Werte und können sich noch geringfügig ändern. Baubliche Toleranzen sind zulässig. Sämtliche Maße und Maßangaben sind circa-Angaben und können sich noch ändern. Haustechnik und Elektroinstalltionen, abhängige Decken sowie Poterien sind nur nach Erfordernis dargestellt. Für die Anfertigung von Einbaumöbeln sind die Naturmaße zu nehmen. Änderungen während der Bauausführung – infolge Behördenauflagen, haustechnischer und konstruktiver Maßnahmen – vorbehalten. Planstand: 10.09.2025
*Die Raumhöhe verringert sich bei abgehängten Decken und Poterien.

EIN PROJEKT DER **ARE**
AUSTRIAN REAL ESTATE

VERFÜGBARE EINHEITEN



Top 27 - Stiege 2

Gesamtmietzins: € 1.249,00

51,00 m²

Kaution: 3.747,00

VILLAGE IM DRITTEN

Top Nr 27

Otto-Preminger-Straße 22
Stiege 2 | 4.OG, 1030 Wien

Baufeld 1

Lage im Quartier



Lage im Gebäude
Stiege 2 | 4.OG



Zimmeranzahl	2
Raumhöhe*	ca. 2,55 m
Wohnfläche	51,00 m ²
Loggia	-
Balkon	5,12 m ²
Terrasse	-
Garten	-
Einlagerung	2,83 m ²

Kontakt

www.villageimdritten.at/wohnungsfinder/



LEGENDE
UV-M|UV-W Medienverteiler | Stromverteiler
ZL Zuluft
HK Badheizkörper
BTA Verteiler für Bauteilaktivierung
NU Regenabfallrohr Notüberlauf
RAR Regenabfallrohr

N



Maßstab in Meter | 1:100

VILLAGE
IM DRITTEN

Die gärtnerische Gestaltung ist nur symbolisch dargestellt. Änderungen vorbehalten. Die Möblierung und Begrünung gilt nur als Möblierungsvorschlag und ist daher nicht Bestandteil des Lieferumfanges und Vertrages. Die Raum- und Wohnungsgrößen, sowie Raumhöhen sind ungefähre Werte und können sich noch geringfügig ändern. Bauübliche Toleranzen sind zulässig. Sämtliche Maße und Maßangaben sind circa-Angaben und können sich noch ändern. Haustechnik und Elektroeinrichtungen, abgehängte Decken sowie Poterien sind nur nach Erfordernis dargestellt. Für die Anfertigung von Einbaumöbeln sind die Naturmaße zu nehmen. Änderungen während der Bauausführung – infolge Behördenauflagen, haustechnischer und konstruktiver Maßnahmen – vorbehalten. Planstand: 10.09.2025
*Die Raumhöhe verringert sich bei abgehängten Decken und Poterien.

EIN PROJEKT DER NRE
AUSTRIAN REAL ESTATE

VERFÜGBARE EINHEITEN



Top 28 - Stiege 2

Gesamtmietzins: € 2.549,00

100,35 m²

Kaution: 7.647,00



Maßstab in Meter | 1:100

LEGENDE
 UV-M/UV-W Medienverteiler | Stromverteiler
 ZL Zuluft
 HK Badheizkörper
 BT Verteiler für Bauteilaktivierung
 NU Regenabfallrohr Notüberlauf
 RAR Regenabfallrohr

VILLAGE DRITTEN

Top Nr 28

Otto-Preminger-Straße 22
 Stiege 2 | 4.OG, 1030 Wien

Baufeld 1

Lage im Quartier



Lage im Gebäude

Stiege 2 | 4.OG



Zimmeranzahl	4
Raumhöhe*	ca. 2,53 m
Wohnfläche	100,35 m ²
Loggia	4,40 m ²
Balkon	3,87 m ²
Terrasse	-
Garten	-
Einlagerung	2,50 m ²

Kontakt

www.villageimdritten.at/wohnungsfinder/



Die gärtnerische Gestaltung ist nur symbolisch dargestellt. Änderungen vorbehalten. Die Möblierung und Begrünung gilt nur als Möblierungsvorschlag und ist daher nicht Bestandteil des Lieferumfanges und Vertrages. Die Raum- und Wohnungsgrößen, sowie Raumhöhen sind ungefähre Werte und können sich noch geringfügig ändern. Bauübliche Toleranzen sind zulässig. Sämtliche Maße und Maßangaben sind die Naturmaße zu nehmen. Änderungen während der Bauausführung - infolge Behördenauflagen, haustechnischer und konstruktiver Maßnahmen - vorbehalten. Planstand: 10.09.2025

*Die Raumhöhe verringert sich bei abgehängten Decken und Poterien.

EIN PROJEKT DER **ARE**
 AUSTRIAN REAL ESTATE

VERFÜGBARE EINHEITEN

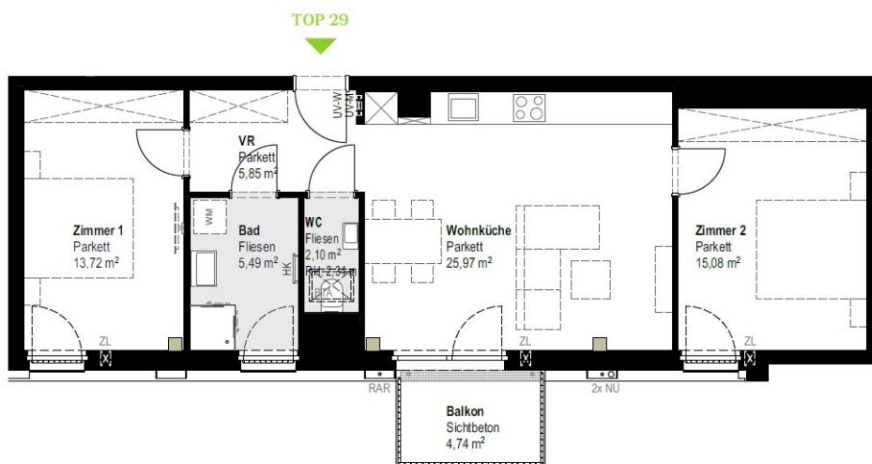


Top 29 - Stiege 2

Gesamtmietzins: € 1.599,00

68,22 m²

Kaution: 4.797,00



TOP 29



LEGENDE
UV-MJUV-W Medienverteiler | Stromverteiler
ZL Zuluft
HK Bodheizkörper
BTA Verteiler für Bauteilaktivierung
NU Regenabflrohr Notüberlauf
RAR Regenabflrohr

VILLAGE DRIITTEN

Top Nr 29

Otto-Preminger-Straße 22
Stiege 2 | 4.OG, 1030 Wien

Baufeld 1

Lage im Quartier



Lage im Gebäude

Stiege 2 | 4.OG



Zimmeranzahl	3
Raumhöhe*	ca. 2,55 m
Wohnfläche	68,22 m ²
Loggia	-
Balkon	4,74 m ²
Terrasse	-
Garten	-
Einlagerung	2,50 m ²

Kontakt

www.villageimdritten.at/wohnungsfinder/

EIN PROJEKT DER **ARE**
AUSTRIAN REAL ESTATE

VILLAGE
DRIITTEN

Die gärtnerische Gestaltung ist nur symbolisch dargestellt. Änderungen vorbehalten. Die Möblierung und Begrünung gilt nur als Möblierungsvorschlag und ist daher nicht Bestandteil des Lieferumfanges und Vertrages. Die Raum- und Wohnungsgrößen, sowie Raumhöhen sind ungefähre Werte und können sich noch geringfügig ändern. Bauübliche Toleranzen sind zulässig. Sämtliche Maße und Maßangaben sind circa-Angaben und können sich noch ändern. Haustechnik und Elektroeinrichtungen, abgehängte Decken sowie Poterien sind nur nach Erfordernis dargestellt. Für die Anfertigung von Einbaumöbeln sind die Naturmaße zu nehmen. Änderungen während der Bauausführung – Infolge Behördenauflagen, haustechnischer und konstruktiver Maßnahmen – vorbehalten. Planstand: 10.09.2025
*Die Raumhöhe verringert sich bei abgehängten Decken und Poterien.

Irrtümer und Änderungen vorbehalten

VERFÜGBARE EINHEITEN



Top 30 - Stiege 2

Gesamtmietzins: € 2.299,00

87,81 m²

Kautions: 6.897,00



VILLAGE IM DRITTEN

Top Nr 30

Otto-Preminger-Straße 22
Stiege 2 | 4.OG, 1030 Wien

Baufeld 1

Lage im Quartier



Lage im Gebäude
Stiege 2 | 4.OG



Zimmeranzahl	4
Raumhöhe*	ca. 2,55 m
Wohnfläche	87,81 m ²
Loggia	6,14 m ²
Balkon	3,39 m ²
Terrasse	-
Garten	-
Einlagerung	2,88 m ²

Kontakt

www.villageimdritten.at/wohnungsfinder/



LEGENDE

UV-M UV-W	Medienverteiler Stromverteiler
ZL	Zuluft
HK	Badheizkörper
BT	Verteiler für Bauteilaktivierung
NU	Regenabfallrohr Notüberlauf
RAR	Regenabfallrohr



Die gärtnerische Gestaltung ist nur symbolisch dargestellt. Änderungen vorbehalten. Die Möblierung und Begrünung gilt nur als Möblierungsvorschlag und ist daher nicht Bestandteil des Lieferumfanges und Vertrages. Die Raum- und Wohnungsgrößen, sowie Raumhöhen sind ungefähre Werte und können sich noch geringfügig ändern. Baubliche Toleranzen sind zulässig. Sämtliche Maße und Maßangaben sind circa-Angaben und können sich noch ändern. Haustechnik und Elektroeinrichtungen, abgehängte Decken sowie Poterien sind nur nach Erfordernis dargestellt. Für die Anfertigung von Einbaumöbeln sind die Naturmaße zu nehmen. Änderungen während der Bauausführung – infolge Behördenauflagen, haustechnischer und konstruktiver Maßnahmen – vorbehalten. Planstand: 10.09.2025

*Die Raumhöhe verringert sich bei abgehängten Decken und Poterien.

EIN PROJEKT DER **ARE**
AUSTRIAN REAL ESTATE

VERFÜGBARE EINHEITEN

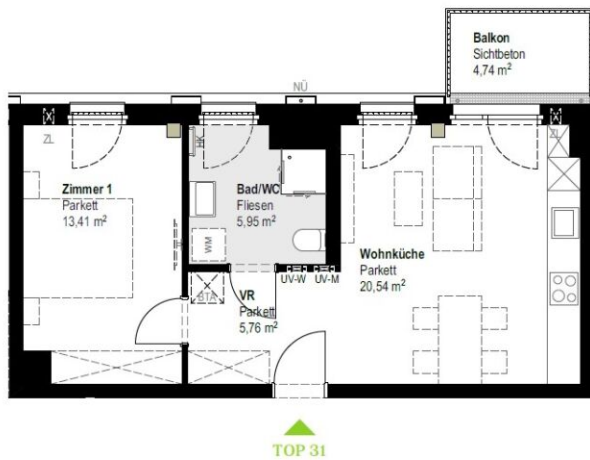


Top 31 - Stiege 2

45,66 m²

Gesamtmietzins: € 1.129,00

Kaution: 3.387,00



VILLAGE ZDRITTEN

Top Nr 31

Otto-Preminger-Straße 22
Stiege 2 | 4.OG, 1030 Wien

Baufeld 1

Lage im Quartier



Lage im Gebäude

Stiege 2 | 4.OG



Zimmeranzahl	2
Raumhöhe*	ca. 2,55 m
Wohnfläche	45,66 m ²
Loggia	-
Balkon	4,74 m ²
Terrasse	-
Garten	-
Einlagerung	2,63 m ²

Kontakt

www.villageimdritten.at/wohnungsfinder/

EIN PROJEKT DER **ARE**
AUSTRIAN REAL ESTATE



Maßstab in Meter | 1:100

LEGENDE
 UV-M|UV-W Medientverteiler | Stromverteiler
 ZL Zuluft
 HK Badheizkörper
 BTA Verteiler für Bauteilaktivierung
 NU Regenabfallrohr Nottüberlauf
 RAR Regenabfallrohr



Die ästhetische Gestaltung ist nur symbolisch dargestellt. Änderungen vorbehalten. Die Möblierung und Begrünung gilt nur als Möblierungsvorschlag und ist daher nicht Bestandteil des Lieferumfanges und Vertrages. Die Raum- und Wohnungsgrößen, sowie Raumhöhen sind ungefähre Werte und können sich noch geringfügig ändern. Bauliche Toleranzen sind zulässig. Sämtliche Maße und Maßangaben sind die Naturmaße zu nehmen. Änderungen während der Bauausführung - infolge Behördenauflagen, haustechnischer und konstruktiver Maßnahmen - vorbehalten. Planstand: 10.09.2025

*Die Raumhöhe verringert sich bei abgehängten Decken und Poterien.

Irrtümer und Änderungen vorbehalten

VERFÜGBARE EINHEITEN



Top 32 - Stiege 2

Gesamtmietzins: € 2.299,00

87,17 m²

Kautions: 6.897,00



TOP 32



Maßstab in Meter | 1:100

LEGENDE	
UV-M UV-W	Medienverteiler Stromverteiler
ZL	Zuluft
HK	Badheizkörper
BTA	Verteiler für Bauteilaktivierung
NU	Regenabflrohr Notüberlauf
RAR	Regenabflrohr

VILLAGE D R I T T E N

Top Nr 32

Otto-Preminger-Straße 22
Stiege 2 | 5.OG, 1030 Wien

Baufeld 1

Lage im Quartier



Lage im Gebäude
Stiege 2 | 5.OG



Zimmeranzahl	4
Raumhöhe*	ca. 2,53 m
Wohnfläche	87,17 m ²
Loggia	-
Balkon	-
Terrasse	9,80 m ²
Garten	-
Einlagerung	2,50 m ²

Kontakt

www.villageimdritten.at/wohnungsfinder/



Die ärtnerische Gestaltung ist nur symbolisch dargestellt. Änderungen vorbehalten. Die Mobblierung und Begrnngung gilt nur als Mobblierungsvorschlag und ist daher nicht Bestandteil des Lieferumlnges und Vertrages. Die Raum- und Wohnngsrgrenzen, sowie Raumhhen sind ungefhre Werte und knnen sich noch geringfgig ndern. Bauhbliche Toleranzen sind zulssig. Smtliche Maue und Maangaben sind circa-Angaben und knnen sich noch ndern. Haustechnik und Elektrischeinrichtungen, abghngige Decken sowie Poterien sind nur nach Erfordernis dargestellt. Fr die Anfertigung von Einbaumbbeln sind die Naturmaue zu nehmen. Änderungen whrend der Bauausfhrung – infolge Behrdenaufgaben, haustechnischer und konstruktiver Manahmen – vorbehalten. Planstand: 10.09.2025

*Die Raumhhe verringert sich bei abghngigen Decken und Poterien.

EIN PROJEKT DER **ARE**
ALBRECHT REAL ESTATE

VERFÜGBARE EINHEITEN

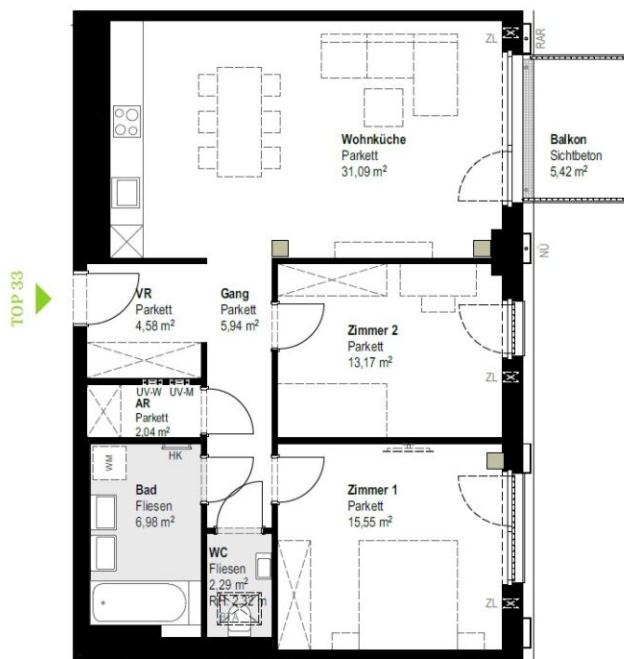


Top 33 - Stiege 2

Gesamtmietzins: € 2.099,00

81,64 m²

Kaution: 6.297,00



VILLAGE IM DRITTEN

Top Nr 33

Otto-Preminger-Straße 22
Stiege 2 | 5.OG, 1030 Wien

Baufeld 1

Lage im Quartier



Lage im Gebäude Stiege 2 | 5.OG



Zimmeranzahl	3
Raumhöhe*	ca. 2,53 m
Wohnfläche	81,64 m ²
Loggia	-
Balkon	5,42 m ²
Terrasse	-
Garten	-
Einlagerung	2,63 m ²

Kontakt

www.villageimdritten.at/wohnungsfinder/



Maßstab in Meter | 1:100

LEGENDE	
UV-M UV-W	Medienverteiler Stromverteiler
ZL	Zuluft
HK	Badheizkörper
BTA	Verteiler für Bauteilaktivierung
NU	Regenabflrohr Nottüberlauf
RAR	Regenabflrohr

Die gärtnerische Gestaltung ist nur symbolisch dargestellt. Änderungen vorbehalten. Die Möblierung und Begrünung gilt nur als Möblierungsvorschlag und ist daher nicht Bestandteil des Lieferumfanges und Vertrages. Die Raum- und Wohnungsgrößen, sowie Raumhöhen sind ungefähre Werte und können sich noch geringfügig ändern. Bauübliche Toleranzen sind zulässig. Sämtliche Maße und Maßangaben sind die Naturmaße zu nehmen. Änderungen während der Bauausführung – infolge Behördenauflagen, haustechnischer und konstruktiver Maßnahmen – vorbehalten. Planstand: 10.09.2025

*Die Raumhöhe verringert sich bei abgehängten Decken und Poterien.

VILLAGE
IM DRITTEN

EIN PROJEKT DER **ARE**
AUSTRIAN REAL ESTATE

VERFÜGBARE EINHEITEN



Top 34 - Stiege 2

Gesamtmietzins: € 1.199,00

47,38 m²

Kaution: 3.597,00

VILLAGE D RITTEN

Top Nr 34

Otto-Preminger-Straße 22
Stiege 2 | 5.OG, 1030 Wien

Baufeld 1

Lage im Quartier



Lage im Gebäude
Stiege 2 | 5.OG



Zimmeranzahl	2
Raumhöhe*	ca. 2,55 m
Wohnfläche	47,38 m ²
Loggia	-
Balkon	3,87 m ²
Terrasse	-
Garten	-
Einlagerung	2,38 m ²

Kontakt

www.villageimdritten.at/wohnungsfinder/



TOP 34

LEGENDE

UV-MJUV-W	Medienverteiler Stromverteiler
ZL	Zuluft
HK	Badheizkörper
BTA	Verteiler für Bauteilaktivierung
NU	Regenabfallrohr Notüberlauf
RAR	Regenabfallrohr

Maßstab in Meter | 1:100



VILLAGE
D RITTEN

Die gärtnerische Gestaltung ist nur symbolisch dargestellt. Änderungen vorbehalten. Die Möblierung und Begrünung gilt nur als Möblierungsvorschlag und ist daher nicht Bestandteil des Lieferumfangs und Vertrages. Die Raum- und Wohnungsgrößen, sowie Raumhöhen sind ungefähre Werte und können sich noch geringfügig ändern. Bauübliche Toleranzen sind zulässig. Sämtliche Maße und Maßangaben sind circa-Angaben und können sich noch ändern. Haustechnik und Elektroeinrichtungen, abgehängte Decken sowie Poterien sind nur nach Erfordernis dargestellt. Für die Anlieferung von Einbaumöbeln sind die Naturmaße zu nehmen. Änderungen während der Bauausführung - infolge Behördenauflagen, haustechnischer und konstruktiver Maßnahmen - vorbehalten. Planstand: 10.09.2025

*Die Raumhöhe verringert sich bei abgehängten Decken und Poterien.

EN PROJEKT DER **ARE**
AUSTRIAN REAL ESTATE

Irrtümer und Änderungen vorbehalten

VERFÜGBARE EINHEITEN

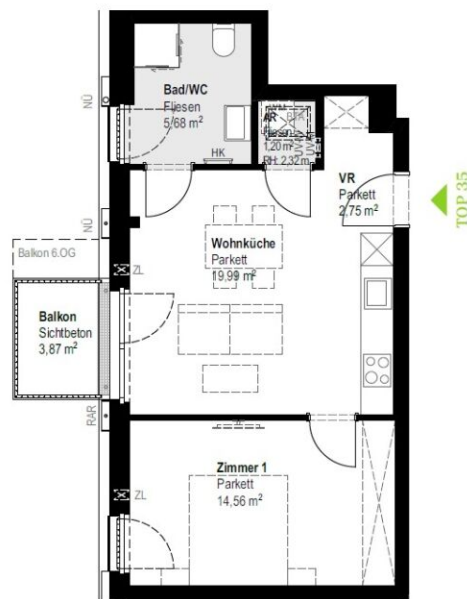


Top 35 - Stiege 2

43,98 m²

Gesamtmietzins: € 1.149,00

Kautions: 3.447,00



LEGENDE
 UV-M|UV-W Medienverteiler | Stromverteiler
 ZL Zuluft
 HK Badheizkörper
 BTA Verteiler für Bauteilaktivierung
 NU Regenabfallrohr Notüberlauf
 RAR Regenabfallrohr

VILLAGE IM DRITTEN

Top Nr 35

Otto-Preminger-Straße 22
 Stiege 2 | 5.OG, 1030 Wien

Baufeld 1

Lage im Quartier



Lage im Gebäude
 Stiege 2 | 5.OG



Zimmeranzahl	2
Raumhöhe*	ca. 2,53 m
Wohnfläche	43,98 m ²
Loggia	-
Balkon	3,87 m ²
Terrasse	-
Garten	-
Einlagerung	2,37 m ²

Kontakt

www.villageimdritten.at/wohnungsfinder/



Maßstab in Meter | 1:100



Die gärtnerische Gestaltung ist nur symbolisch dargestellt. Änderungen vorbehalten. Die Möblierung und Begrünung gilt nur als Möblierungsvorschlag und ist daher nicht Bestandteil des Lieferumfangs und Vertrages. Die Raum- und Wohnungsgrößen, sowie Raumhöhen sind ungefähre Werte und können sich noch geringfügig ändern. Bauübliche Toleranzen sind zulässig. Sämtliche Maße und Maßangaben sind circa-Angaben und können sich noch ändern. Haustechnik und Elektroeinrichtungen, abgehängte Decken sowie Poterien sind nur nach Erfordernis dargestellt. Für die Anfertigung von Einbaumöbeln sind die Naturmaße zu nehmen. Änderungen während der Bauausführung - inklusive Behördeneinlagen, haustechnischer und konstruktiver Maßnahmen - vorbehalten. Planstand: 10.09.2025

*Die Raumhöhe verringert sich bei abgehängten Decken und Poterien.

EN PROJEKT DER **ARE**
 AUSTRIAN REAL ESTATE

VERFÜGBARE EINHEITEN



Top 36 - Stiege 2

Gesamtmietzins: € 2.479,00

94,14 m²

Kaution: 7.437,00

VILLAGE D R I T T E N

Top Nr 36

Otto-Preminger-Straße 22
Stiege 2 | 6.OG, 1030 Wien

Baufeld 1

Lage im Quartier



Lage im Gebäude
Stiege 2 | 6.OG



N



Maßstab in Meter | 1:100

LEGENDE

UV-M|UV-W Medierverteiler | Stromverteiler
ZL Zuluft
HK Badheizkörper
BTA Verteiler für Bauteilaktivierung
NU Regenabfallrohr Notüberlauf
RAR Regenabfallrohr

Zimmeranzahl	4
Raumhöhe*	ca. 2,55 m
Wohnfläche	94,14 m ²
Loggia	-
Balkon	7,89 m ²
Terrasse	-
Garten	-
Einlagerung	2,50 m ²

Kontakt

www.villageimdritten.at/wohnungsfinder/



Die gärtnerische Gestaltung ist nur symbolisch dargestellt. Änderungen vorbehalten. Die Möblierung und Begrünung gilt nur als Möblierungsvorschlag und ist daher nicht Bestandteil des Lieferumfanges und Vertrages. Die Raum- und Wohnungsgrößen, sowie Raumhöhen sind ungefähre Werte und können sich noch geringfügig ändern. Bauliche Toleranzen sind zulässig. Sämtliche Maße und Maßangaben sind die Naturmaße zu nehmen. Änderungen während der Bauausführung - infolge Behördenauflagen, haustechnischer und konstruktiver Maßnahmen - vorbehalten. Planstand: 10.09.2025
*Die Raumhöhe verringert sich bei abgehängten Decken und Poterien.

EIN PROJEKT DER **ARE**
AUSTRIAN REAL ESTATE

VERFÜGBARE EINHEITEN



Top 37 - Stiege 2

Gesamtmietzins: € 2.149,00

81,72 m²

Kautions: 6.447,00



VILLAGE D R I T T E N

Top Nr 37

Otto-Preminger-Straße 22
Stiege 2 | 6.OG, 1030 Wien

Baufeld 1

Lage im Quartier



Lage im Gebäude
Stiege 2 | 6.OG



Zimmeranzahl	3
Raumhöhe*	ca. 2,55 m
Wohnfläche	81,72 m ²
Loggia	-
Balkon	5,42 m ²
Terrasse	-
Garten	-
Einlagerung	2,37 m ²

Kontakt

www.villageimdritten.at/wohnungsfinder/



Maßstab in Meter | 1:100

LEGENDE

UV-MJUV-W	Medienverteiler Stromverteiler
ZL	Zuluft
HK	Badheizkörper
BTA	Verteiler für Bauteilaktivierung
NU	Regenabfallrohr Notüberlauf
RAR	Regenabfallrohr



Die gärtnerische Gestaltung ist nur symbolisch dargestellt. Änderungen vorbehalten. Die Möblierung und Begrünung gilt nur als Möblierungsvorschlag und ist daher nicht Bestandteil des Lieferumfanges und Vertrages. Die Raum- und Wohnungsgrößen, sowie Raumhöhen sind ungefähre Werte und können sich noch geringfügig ändern. Bauübliche Toleranzen sind zulässig. Sämtliche Maße und Maßangaben sind circa-Angaben und können sich noch ändern. Haustechnik und Elektroeinrichtungen, abgehängte Decken sowie Poterien sind nur nach Erfordernis dargestellt. Für die Anfertigung von Einbaumöbeln sind die Naturmaße zu nehmen. Änderungen während der Bauausführung – infolge Behördenauflagen, haustechnischer und konstruktiver Maßnahmen – vorbehalten. Planstand: 10.09.2025

*Die Raumhöhe verringert sich bei abgehängten Decken und Poterien.

EIN PROJEKT DER **IRE**
AUSTRIAN REAL ESTATE

Irrtümer und Änderungen vorbehalten

VERFÜGBARE EINHEITEN



Top 38 - Stiege 2

Gesamtmietzins: € 2.649,00

100,35 m²

Kautions: 7.947,00



VILLAGE D R I T T E N

Top Nr 38

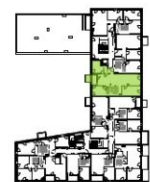
Otto-Preminger-Straße 22
Stiege 2 | 6.OG, 1030 Wien

Baufeld 1

Lage im Quartier



Lage im Gebäude
Stiege 2 | 6.OG



Zimmeranzahl	4
Raumhöhe*	ca. 2,55 m
Wohnfläche	100,35 m ²
Loggia	4,60 m ²
Balkon	3,87 m ²
Terrasse	-
Garten	-
Einlagerung	2,50 m ²

Kontakt

www.villageimdritten.at/wohnungsfinder/



LEGENDE

UV-MJUV-W	Medienverteiler Stromverteiler
ZL	Zuluft
HK	Badheizkörper
BTA	Verteiler für Bauteilaktivierung
NU	Regenabflrohr Notüberlauf
RAR	Regenabflrohr



Die gärtnerische Gestaltung ist nur symbolisch dargestellt. Änderungen vorbehalten. Die Möblierung und Begrünung gilt nur als Möblierungsvorschlag und ist daher nicht Bestandteil des Lieferumfanges und Vertrages. Die Raum- und Wohnungsgrößen, sowie Raumhöhen sind ungefähre Werte und können sich noch geringfügig ändern. Bauübliche Toleranzen sind zulässig. Sämtliche Maße und Maßangaben sind circa-Angaben und können sich noch ändern. Haustechnik und Elektroverbindungen, abgehängte Decken sowie Poterien sind nur nach Erfordernis dargestellt. Für die Anfertigung von Einbaumöbeln sind die Naturmaße zu nehmen. Änderungen während der Bauausführung – infolge Behördenauflagen, haustechnischer und konstruktiver Maßnahmen – vorbehalten. Planstand: 10.09.2025
*Die Raumhöhe verringert sich bei abgehängten Decken und Poterien.

Ein Projekt der **ARE**
Austrian Real Estate