

# Village im Dritten – Modernes Wohnen in urbaner Bestlage!

Billy-Wilder-Promenade 9 | 1030 Wien



teamneunzehn-Gruppe

Handelskai 94-96/21.0G | Millennium Tower, 1200 Wien  
T +43 1 236 97 97  
[www.teamneunzehn.at](http://www.teamneunzehn.at)

## HIGHLIGHTS

---

- **Tiefgarage** (optional anmietbar)
- **9 zusätzliche Lagerräume** zur separaten Anmietung
- Eigenes **Kellerabteil** für jede Wohnung
- **Fahrrad- und Kinderwagenraum**
- **Gemeinschaftsraum**
- **Waschsalon**

Für Familien und gemeinschaftliches Wohnen stehen zudem ein **Kleinkinder- und Jugendspielbereich** sowie eine **Gemeinschaftsterrasse** zur Verfügung.

Im Erdgeschoss befinden sich ergänzende **Nutzflächen**, die das Gesamtangebot des Hauses sinnvoll abrunden und zur Attraktivität des Wohnumfelds beitragen.

## KEY FACTS

---

<b>Adresse:</b>	1030 Wien, Billy-Wilder-Promenade 9
<b>Objektart:</b>	Wohnung
<b>Bauart:</b>	Neubau
<b>Zustand:</b>	Erstbezug
<b>verfügbare Einheiten:</b>	78 von 138 verfügbar
<b>Zimmer:</b>	2 - 3
<b>Beziehbar ab:</b>	01.10.2026
<b>Befristung:</b>	5 Jahre

## NEBENKOSTEN

---

<b>Kaution:</b>	3 Bruttomonatsmieten
<b>Provision:</b>	Gemäß Erstauftraggeberprinzip bezahlt der Abgeber die Provision.





## AUSSTATTUNG

---

- Hochwertige **Eichenparkettböden**
- **Holzfenster mit 3-Scheiben-Isolierverglasung**
- **Bauteilaktivierung (Deckenheizung/-kühlung)**
- **Außenliegender Sonnenschutz** (elektrisch steuerbar)
- **Voll ausgestattete Einbauküche** (Tischlerküche Kitzberger)
- **Zentrales Raumthermostat**
- **PV-Anlage** (optionale Teilnahme zur Nutzung des vor Ort erzeugten Solarstroms möglich)
- **Lastenmanagement**

## ENERGIEAUSWEIS

---

- HWB 24.5 kWh/m<sup>2</sup>a
- Klasse A

## Gesundheit

Arzt	100 m
Apotheke	525 m
Klinik	600 m
Krankenhaus	950 m

## Nahversorgung

Supermarkt	250 m
Bäckerei	575 m
Einkaufszentrum	250 m

## Verkehr

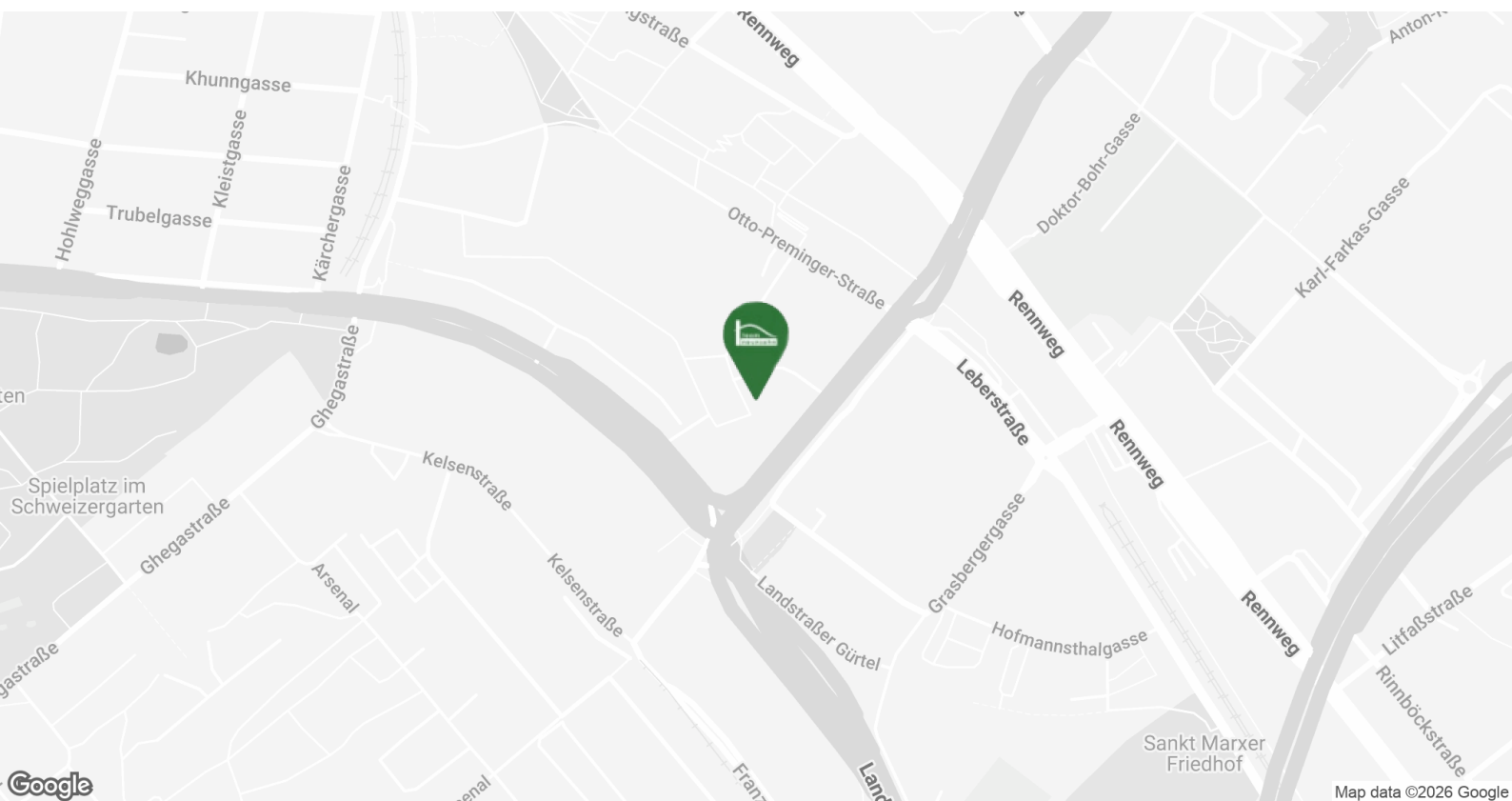
Bus	125 m
U-Bahn	1.100 m
Straßenbahn	125 m
Bahnhof	225 m
Autobahnanschluss	700 m

## Kinder & Schulen

Schule	400 m
Kindergarten	375 m
Universität	350 m
Höhere Schule	525 m

## Sonstige

Geldautomat	275 m
Bank	275 m
Post	275 m
Polizei	1.075 m





# VERFÜGBARE EINHEITEN

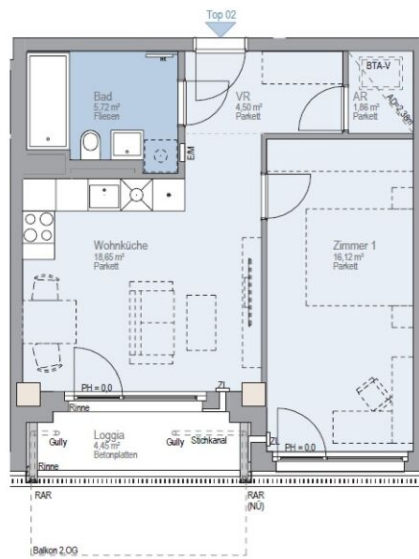


## Top 2 - Stiege 1

46,85 m<sup>2</sup>

Gesamtmietzins: € 1.049,00

Kaution: 3.147,00



## VILLAGE D RITTEN

### Stiege 01 / Top Nr 02

Billy-Wilder-Promenade 9  
1.OG, 1030 Wien

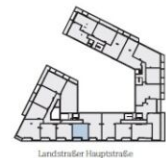
### Baufeld 3

Lage im Quartier



### Lage im Gebäude

Stiege 1 | 1.OG



Zimmeranzahl	2
Wohnfläche	46,85 m <sup>2</sup>
Loggia	4,45 m <sup>2</sup>
Balkon	-
Terrasse	-
Garten	-
Einlagerung	1,85 m <sup>2</sup>
Raumhöhe	ca. 2,58 m

Kontakt



#### LEGENDE

E/M	Elektro-/Medienverteiler	ZL	Zuluft	WA	Wasseranschluss	HK	Heizkörper
PH	Parapethöhe (in cm)	AD	Abgehängte Decke	NU	Notüberlauf		
RAR	Regenabfallrohr	RH	Raumhöhe	BTA-V	Heizungsverteiler (Bauteilaktivierung)		

[www.villageimdritten.at/baufeld3](http://www.villageimdritten.at/baufeld3)



Die ärtnerische Gestaltung ist nur symbolisch dargestellt. Änderungen vorbehalten. Die Mblierung und Begrünung gilt nur als Mblierungsvorschlag und ist daher nicht Bestandteil des Lieferumfangs und Vertrages. Die Raum- und Wohnungsgrößen, sowie Raumhöhen sind ungefähre Werte und können sich noch geringfügig ändern. Bauübliche Toleranzen sind zulässig. Sämtliche Maße und Maßangaben sind circa-Angaben und können sich noch ändern. Haustechnik und Elektroeinrichtungen, abgehängte Decken sowie Poterien sind nur nach Erfordernis dargestellt. Für die Anfertigung von Einbaumöbeln sind die Naturmaße zu nehmen. Änderungen während der Bauausführung – infolge Behördenauflagen, haustechnischer und konstruktiver Maßnahmen – vorbehalten. Planstand: 12.05.2026

EIN PROJEKT DER **ARE**  
AUSTRIAN REAL ESTATE

# VERFÜGBARE EINHEITEN

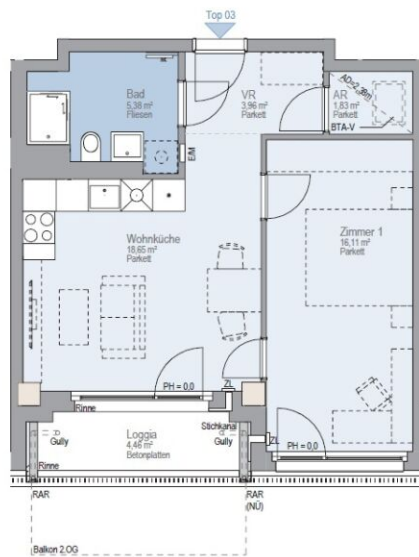


## Top 3 - Stiege 1

45,93 m<sup>2</sup>

Gesamtmietzins: € 1.049,00

Kaution: 3.147,00



## VILLAGE D R I T T E N

### Stiege 01 / Top Nr 03

Billy-Wilder-Promenade 9  
1.OG, 1030 Wien

### Baufeld 3

Lage im Quartier



Lage im Gebäude  
Stiege 1 | 1.OG



Zimmeranzahl	2
Wohnfläche	45,93 m <sup>2</sup>
Loggia	4,46 m <sup>2</sup>
Balkon	-
Terrasse	-
Garten	-
Einlagerung	1,85 m <sup>2</sup>
Raumhöhe	ca. 2,58 m

Kontakt



#### LEGENDE

E/M	Elektro-/Medienverteiler	ZL	Zuluft	WA	Wasseranschluss	HK	Heizkörper
PH	Parapethöhe (in cm)	AD	Abgehängte Decke	NU	Notüberlauf		
RAR	Regenabflusrohr	RH	Raumhöhe	BTAV	Heizungsverteiler (Bauteilaktivierung)		

[www.villageimdritten.at/baufeld3](http://www.villageimdritten.at/baufeld3)



Die gärtnerische Gestaltung ist nur symbolisch dargestellt. Änderungen vorbehalten. Die Möblierung und Begrünung gilt nur als Möblierungsvorschlag und ist daher nicht Bestandteil des Lieferumfangs und Vertrages. Die Raum- und Wohnungsgrößen, sowie Raumhöhen sind ungefähre Werte und können sich noch geringfügig ändern. Bautliche Toleranzen sind zulässig. Sämtliche Maße und Maßangaben sind circa-Angaben und können sich noch ändern. Haustechnik und Elektroeinrichtungen, abgehängte Decken sowie Poterien sind nur nach Erfordernis dargestellt. Für die Anfertigung von Einbaumöbeln sind die Naturmaße zu nehmen. Änderungen während der Bauausführung - infolge Behördenauflagen, haustechnischer und konstruktiver Maßnahmen - vorbehalten. Planstand: 12.05.2026

EIN PROJEKT DER **ARE**  
AUSTRIAN REAL ESTATE

# VERFÜGBARE EINHEITEN

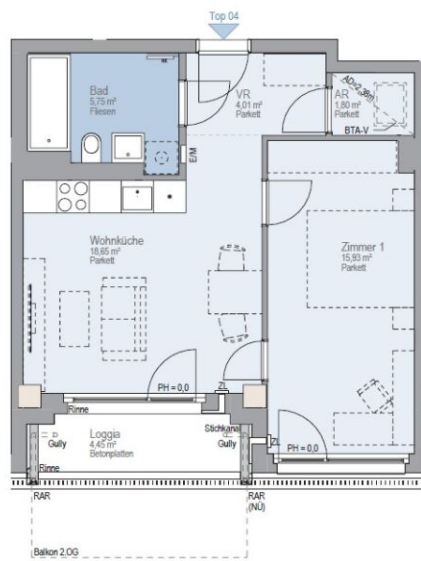


## Top 4 - Stiege 1

46,14 m<sup>2</sup>

Gesamtmietzins: € 1.049,00

Kaution: 3.147,00



## VILLAGE D R I T T E N

Stiege 01 / Top Nr 04

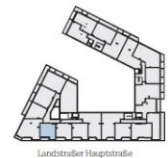
Billy-Wilder-Promenade 9  
1.OG, 1030 Wien

Baufeld 3

Lage im Quartier



Lage im Gebäude  
Stiege 1 | 1.OG



Zimmeranzahl	2
Wohnfläche	46,14 m <sup>2</sup>
Loggia	4,45 m <sup>2</sup>
Balkon	-
Terrasse	-
Garten	-
Einlagerung	1,85 m <sup>2</sup>
Raumhöhe	ca. 2,58 m

Kontakt



LEGENDE							
E/M	Elektro-/Medienverteiler	ZL	Zuluft	WA	Wasseranschluss	HK	Heizkörper
PH	Parapethöhe (in cm)	AD	Abgehängte Decke	NÜ	Notüberlauf		
RAR	Regenabfallrohr	RH	Raumhöhe	BTA-V	Heizungsverteiler (Bauteilaktivierung)		

[www.villageimdritten.at/baufeld3](http://www.villageimdritten.at/baufeld3)



Die künstlerische Gestaltung ist nur symbolisch dargestellt. Änderungen vorbehalten. Die Möblierung und Begrünung gilt nur als Möblierungsvorschlag und ist daher nicht Bestandteil des Lieferumfangs und Vertrages. Die Raum- und Wohnungsgrößen, sowie Raumhöhen sind ungefähre Werte und können sich noch geringfügig ändern. Bautübliche Toleranzen sind zulässig. Sämtliche Maße und Maßangaben sind circa-Angaben und können sich noch ändern. Haustechnik und Elektroeinrichtungen, abgehängte Decken sowie Poterien sind nur nach Erfordernis dargestellt. Für die Anfertigung von Einbaumöbeln sind die Naturmaße zu nehmen. Änderungen während der Bauausführung – infolge Behördenauflagen, haustechnischer und konstruktiver Maßnahmen – vorbehalten. Planstand: 12.05.2026

EIN PROJEKT DER **ARE**  
AUSTRIAN REAL ESTATE

# VERFÜGBARE EINHEITEN

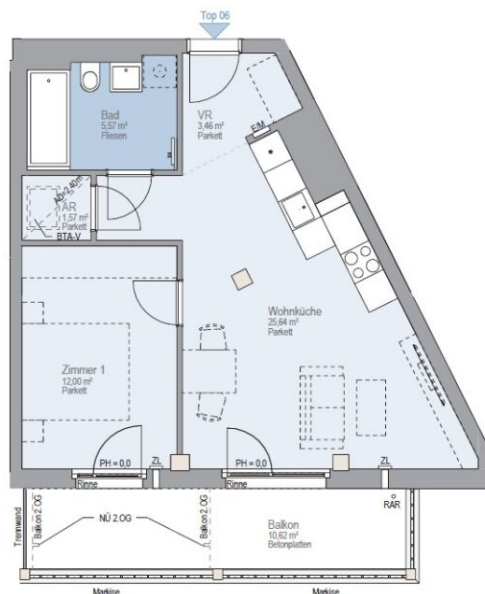


## Top 6 - Stiege 1

Gesamtmietzins: € 1.029,00

48,24 m<sup>2</sup>

Kaution: 3.087,00



## VILLAGE DRIITTEN

Stiege 01 / Top Nr 06

Billy-Wilder-Promenade 9  
1.OG, 1030 Wien

Baufeld 3

Lage im Quartier



Lage im Gebäude  
Stiege 1 | 1.OG



Zimmeranzahl	2
Wohnfläche	48,24 m <sup>2</sup>
Loggia	-
Balkon	10,62 m <sup>2</sup>
Terrasse	-
Garten	-
Einlagerung	1,76 m <sup>2</sup>
Raumhöhe	ca. 2,60 m

Kontakt



### LEGENDE

E/M	Elektro-/Medienverteiler	ZL	Zuluft	WA	Wasseranschluss	HK	Heizkörper
PH	Parapethöhe (in cm)	AD	Abgehängte Decke	NU	Nottüberlauf		
RAR	Regenabfallrohr	RH	Raumhöhe	BTA-V	Heizungsverteiler (Bauteilaktivierung)		

[www.villageimdritten.at/baufeld3](http://www.villageimdritten.at/baufeld3)

VILLAGE  
DRIITTEN

Die gärtnerische Gestaltung ist nur symbolisch dargestellt. Änderungen vorbehalten. Die Möblierung und Begrünung gilt nur als Möblierungsvorschlag und ist daher Bestandteil des Lieferumfangs und Vertrages. Die Raum- und Wohnungsgrößen, sowie Raumhöhen sind ungefähre Werte und können sich noch geringfügig ändern. Bauübliche Toleranzen sind zulässig. Sämtliche Maße und Maßangaben sind circa-Angaben und können sich noch ändern. Haustechnik und Elektroeinrichtungen, abgehängte Decken sowie Poterien sind nur nach Erfordernis dargestellt. Für die Anfertigung von Einbaumöbeln sind die Naturmaße zu nehmen. Änderungen während der Bauausführung – infolge Behördenauflagen, haustechnischer und konstruktiver Maßnahmen – vorbehalten. Planstand: 12.05.2025

EIN PROJEKT DER **ARE**  
AUSTRIAN REAL ESTATE

# VERFÜGBARE EINHEITEN

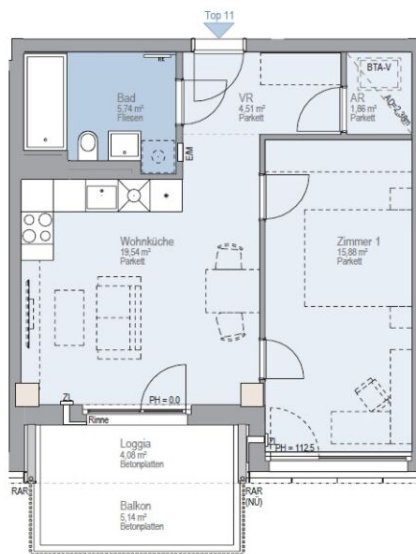


## Top 11 - Stiege 1

Gesamtmietzins: € 1.079,00

47,53 m<sup>2</sup>

Kaution: 3.237,00



## VILLAGE ≡ DRITTEN

### Stiege 01 / Top Nr 11

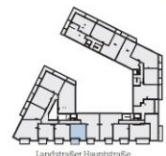
Billy-Wilder-Promenade 9  
2.OG, 1030 Wien

### Baufeld 3

Lage im Quartier



Lage im Gebäude  
Stiege 1 | 2.OG



Zimmeranzahl	2
Wohnfläche	47,53 m <sup>2</sup>
Loggia	4,08 m <sup>2</sup>
Balkon	5,14 m <sup>2</sup>
Terrasse	-
Garten	-
Einlagerung	1,76 m <sup>2</sup>
Raumhöhe	ca. 2,58 m

Kontakt



#### LEGENDE

E/M	Elektro-/Medienverteiler	ZL	Zuluft	WA	Wasseranschluss	HK	Heizkörper
PH	Parapethöhe (in cm)	AD	Abgehängte Decke	NU	Notüberlauf		
RAR	Regenabfallrohr	RH	Raumhöhe	BTA-V	Heizungsverteiler (Bauteilaktivierung)		

[www.villageimdritten.at/baufeld3](http://www.villageimdritten.at/baufeld3)



Die gärtnerische Gestaltung ist nur symbolisch dargestellt. Änderungen vorbehalten. Die Möblierung und Begrünung gilt nur als Möblierungsvorschlag und ist daher nicht Bestandteil des Lieferumfangs und Vertrages. Die Raum- und Wohnungsgrößen, sowie Raumböhen sind ungefähre Werte und können sich noch geringfügig ändern. Bauteilliche Toleranzen sind zulässig. Sämtliche Maße und Maßangaben sind circa-Angaben und können sich noch ändern. Haustechnik und Elektroeinrichtungen, abgehängte Decken sowie Poterien sind nur nach Erfordernis dargestellt. Für die Anfertigung von Einbaumöbeln sind die Naturmaße zu nehmen. Änderungen während der Bauausführung – infolge Behördenauflagen, haustechnischer und konstruktiver Maßnahmen – vorbehalten. Planstand: 12.05.2026

EIN PROJEKT DER **ARE**  
AUSTRIAN REAL ESTATE

Irrtümer und Änderungen vorbehalten

# VERFÜGBARE EINHEITEN



## Top 12 - Stiege 1

46,58 m<sup>2</sup>

Gesamtmietzins: € 1.079,00

Kaution: 3.237,00



## VILLAGE DRIITTEN

### Stiege 01 / Top Nr 12

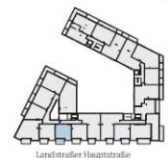
Billy-Wilder-Promenade 9  
2.OG, 1030 Wien

### Baufeld 3

Lage im Quartier



Lage im Gebäude  
Stiege 1 | 2.OG



Zimmeranzahl	2
Wohnfläche	46,58 m <sup>2</sup>
Loggia	4,08 m <sup>2</sup>
Balkon	5,14 m <sup>2</sup>
Terrasse	-
Garten	-
Einlagerung	1,69 m <sup>2</sup>
Raumhöhe	ca. 2,58 m

Kontakt



#### LEGENDE

E/M	Elektro-/Medienverteiler	ZL	Zuluft	WA	Wasseranschluss	HK	Heizkörper
PH	Parapethöhe (in cm)	AD	Abgehängte Decke	NÜ	Notüberlauf		
RAR	Regenabfallrohr	RH	Raumhöhe	BTA-V	Heizungsverteiler (Bauteilaktivierung)		

[www.villageimdritten.at/baufeld3](http://www.villageimdritten.at/baufeld3)



Die gärtnerische Gestaltung ist nur symbolisch dargestellt. Änderungen vorbehalten. Die Möblierung und Begrünung gilt nur als Möblierungsvorschlag und ist daher nicht Bestandteil des Lieferanlasses und Vertrages. Die Raum- und Wohnungsgrößen, sowie Raumhöhen sind ungefähre Werte und können sich noch geringfügig ändern. Bauübliche Toleranzen sind zulässig. Sämtliche Maße und Maßangaben sind circa-Angaben und können sich noch ändern. Haustechnik und Elektroeinrichtungen, abgehängte Decken sowie Poterien sind nur nach Erfordernis dargestellt. Für die Anfertigung von Einbaumöbeln sind die Naturmaße zu nehmen. Änderungen während der Bauausführung – infolge Behördenauflagen, haustechnischer und konstruktiver Maßnahmen – vorbehalten. Planstand: 12.05.2025

EIN PROJEKT DER **ARE**  
AUSTRIAN REAL ESTATE

# VERFÜGBARE EINHEITEN

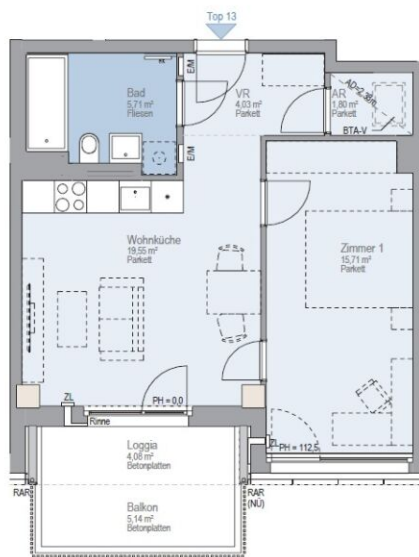


## Top 13 - Stiege 1

Gesamtmietzins: € 1.079,00

46,80 m<sup>2</sup>

Kautions: 3.237,00



## VILLAGE D R I T T E N

### Stiege 01 / Top Nr 13

Billy-Wilder-Promenade 9  
2.OG, 1030 Wien

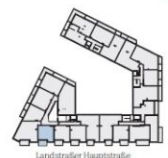
### Baufeld 3

Lage Im Quartier



### Lage Im Gebäude

Stiege 1 | 2.OG



Zimmeranzahl	2
Wohnfläche	46,80 m <sup>2</sup>
Loggia	4,08 m <sup>2</sup>
Balkon	5,14 m <sup>2</sup>
Terrasse	-
Garten	-
Einlagerung	1,76 m <sup>2</sup>
Raumhöhe	ca. 2,58 m

Kontakt



#### LEGENDE

E/M	Elektro-/Medienverteiler	ZL	Zuluft	WA	Wasseranschluss	HK	Heizkörper
PH	Parapethöhe (in cm)	AD	Abgehängte Decke	NÜ	Notüberlauf		
RAR	Regenabfallrohr	RH	Raumhöhe	BTA-V	Heizungsverteiler (Bauteilaktivierung)		

[www.villageimdritten.at/taufeld3](http://www.villageimdritten.at/taufeld3)



Die gärtnerische Gestaltung ist nur symbolisch dargestellt. Änderungen vorbehalten. Die Möblierung und Begrünung gilt nur als Möblierungsvorschlag und ist daher nicht Bestandteil des Lieferumfangs und Vertrages. Die Raum- und Wohnungsgrößen, sowie Raumhöhen sind ungefähre Werte und können sich noch geringfügig ändern. Bauübliche Toleranzen sind zulässig. Sämtliche Maße und Maßangaben sind circa-Angaben und können sich noch ändern. Haustechnik und Elektroeinrichtungen, abgehängte Decken sowie Poterien sind nur nach Erfordernis dargestellt. Für die Anfertigung von Einbaumöbeln sind die Naturmaße zu nehmen. Änderungen während der Bauausführung - infolge Behördenauflagen, haustechnischer und konstruktiver Maßnahmen - vorbehalten. Planstand: 12.05.2026

EIN PROJEKT DER **ARE**  
AUSTRIAN REAL ESTATE

# VERFÜGBARE EINHEITEN

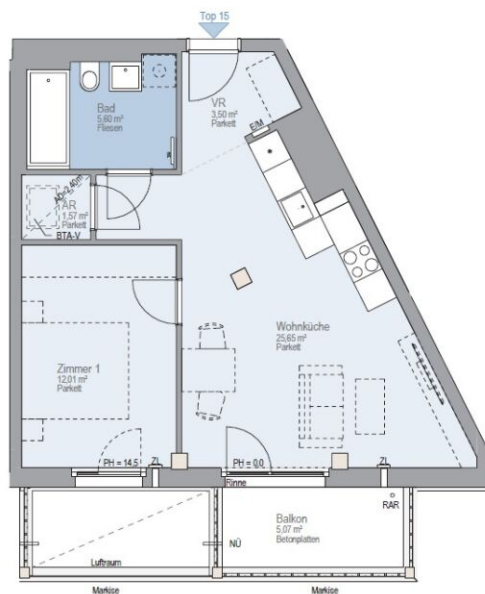


## Top 15 - Stiege 1

48,33 m<sup>2</sup>

Gesamtmietzins: € 1.079,00

Kaution: 3.237,00



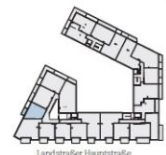
## VILLAGE D RITTEN

Stiege 01 / Top Nr 15  
Billy-Wilder-Promenade 9  
2.OG, 1030 Wien

### Baufeld 3 Lage im Quartier



### Lage im Gebäude Stiege 1 | 2.OG



Zimmeranzahl	2
Wohnfläche	48,33 m <sup>2</sup>
Loggia	-
Balkon	5,07 m <sup>2</sup>
Terrasse	-
Garten	-
Einlagerung	1,76 m <sup>2</sup>
Raumhöhe	ca. 2,60 m

Kontakt

[www.villageimdritten.at/baufeld3](http://www.villageimdritten.at/baufeld3)



#### LEGENDE

E/M	Elektro-/Medienverteiler	ZL	Zuluft	WA	Wasseranschluss	HK	Heizkörper
PH	Parapethöhe (in cm)	AD	Abgehängte Decke	NÜ	Notüberlauf		
RAR	Regenabfällrohr	RH	Raumhöhe	BTA-V	Heizungsverteiler (Bauteilaktivierung)		

VILLAGE  
D RITTEN

Die gärtnerische Gestaltung ist nur symbolisch dargestellt. Änderungen vorbehalten. Die Möblierung und Begrünung gilt nur als Möblierungsvorschlag und ist daher nicht Bestandteil des Lieferumfanges und Vertrages. Die Raum- und Wohnungsgrößen, sowie Raumhöhen sind ungefähre Werte und können sich noch geringfügig ändern. Bauübliche Toleranzen sind zulässig. Sämtliche Maße und Maßangaben sind circa-Angaben und können sich noch ändern. Haustechnik und Elektroeinrichtungen, abgehängte Decken sowie Poterien sind nur nach Erfordernis dargestellt. Für die Anfertigung von Einbaumöbeln sind die Naturmaße zu nehmen. Änderungen während der Bauausführung – initiale Behördenauflagen, haustechnischer und konstruktiver Maßnahmen – vorbehalten. Planstand: 12.05.2026

EIN PROJEKT DER **ARE**  
AUSTRIAN REAL ESTATE

# VERFÜGBARE EINHEITEN



## Top 20 - Stiege 1

47,55 m<sup>2</sup>

Gesamtmietzins: € 1.099,00

Kautions: 3.297,00

## VILLAGE DRIITTEN

### Stiege 01 / Top Nr 20

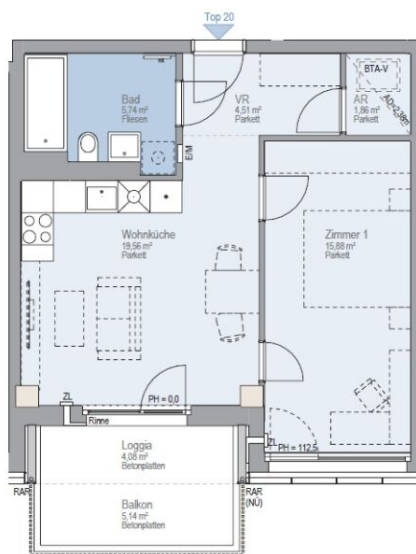
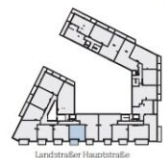
Billy-Wilder-Promenade 9  
3.OG, 1030 Wien

### Baufeld 3

Lage im Quartier



### Lage im Gebäude Stiege 1 | 3.OG



Zimmeranzahl	2
Wohnfläche	47,55 m <sup>2</sup>
Loggia	4,08 m <sup>2</sup>
Balkon	5,14 m <sup>2</sup>
Terrasse	-
Garten	-
Einlagerung	2,32 m <sup>2</sup>
Raumhöhe	ca. 2,58 m

Kontakt



#### LEGENDE

E/M	Elektro-/Medienverteiler	ZL	Zuluft	WA	Wasseranschluss	HK	Heizkörper
PH	Parapethöhe (in cm)	AD	Abgehängte Decke	NU	Notüberlauf		
RAR	Regenabfallrohr	RH	Raumhöhe	BTA-V	Heizungsverteiler (Bauteilaktivierung)		

[www.villageimdritten.at/baufeld3](http://www.villageimdritten.at/baufeld3)



Die gärtnerische Gestaltung ist nur symbolisch dargestellt. Änderungen vorbehalten. Die Möblierung und Begrünung gilt nur als Möblierungsvorschlag und ist daher nicht Bestandteil des Lieferumfangs und Vertrages. Die Raum- und Wohnungsgrößen, sowie Raumhöhen sind ungefähre Werte und können sich noch geringfügig ändern. Bauübliche Toleranzen sind zulässig. Sämtliche Maße und Maßangaben sind circa-Angaben und können sich noch ändern. Haustechnik und Elektroeinrichtungen, abgehängte Decken sowie Poterien sind nur nach Erfordernis dargestellt. Für die Anfertigung von Einbaumöbeln sind die Naturmaße zu nehmen. Änderungen während der Bauausführung – infolge Behördenauflagen, haustechnischer und konstruktiver Maßnahmen – vorbehalten. Planstand: 12.05.2025

EIN PROJEKT DER **ARE**  
AUSTRIAN REAL ESTATE

# VERFÜGBARE EINHEITEN

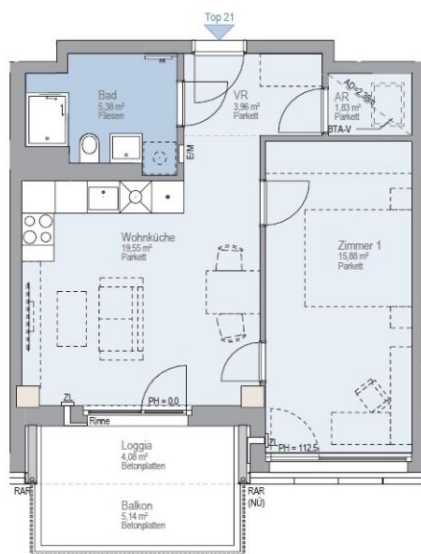


## Top 21 - Stiege 1

46,60 m<sup>2</sup>

Gesamtmietzins: € 1.099,00

Kautions: 3.297,00



## VILLAGE DRIITTEN

### Stiege 01 / Top Nr 21

Billy-Wilder-Promenade 9  
3.OG, 1030 Wien

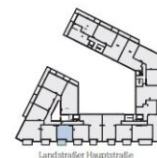
### Baufeld 3

Lage im Quartier



### Lage im Gebäude

Stiege 1 | 3.OG



Zimmeranzahl	2
Wohnfläche	46,60 m <sup>2</sup>
Loggia	4,08 m <sup>2</sup>
Balkon	5,14 m <sup>2</sup>
Terrasse	-
Garten	-
Einlagerung	2,28 m <sup>2</sup>
Raumhöhe	ca. 2,58 m

Kontakt

[www.villageimdritten.at/baufeld3](http://www.villageimdritten.at/baufeld3)



#### LEGENDE

E/M	Elektro-/Medienverteiler	ZL	Zuluft	WA	Wasseranschluss	HK	Heizkörper
PH	Parapethöhe (in cm)	AD	Abgehängte Decke	NU	Notüberlauf		
RAR	Regenabflusrohr	RH	Raumhöhe	BTA-V	Heizungsverteiler (Bauteilaktivierung)		



Die gärtnerische Gestaltung ist nur symbolisch dargestellt. Änderungen vorbehalten. Die Möblierung und Begrünung gilt nur als Möblierungsvorschlag und ist daher nicht Bestandteil des Lieferumfanges und Vertrages. Die Raum- und Wohnungsgrößen, sowie Raumhöhen sind ungefähre Werte und können sich noch geringfügig ändern. Bauübliche Toleranzen sind zulässig. Sämtliche Maße und Maßangaben sind circa-Angaben und können sich noch ändern. Haustechnik und Elektrotrichtungen, abgehängte Decken sowie Poterien sind nur nach Erfordernis dargestellt. Für die Anfertigung von Einbaumöbeln sind die Naturmaße zu nehmen. Änderungen während der Bauausführung – infolge Behördenauflagen, haustechnischer und konstruktiver Maßnahmen – vorbehalten. Planstand: 12.05.2026

EIN PROJEKT DER **ARE**  
AUSTRIAN REAL ESTATE

# VERFÜGBARE EINHEITEN

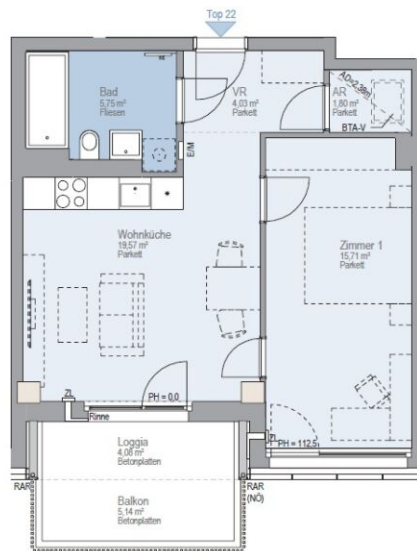


## Top 22 - Stiege 1

Gesamtmietzins: € 1.099,00

46,86 m<sup>2</sup>

Kaution: 3.297,00



## VILLAGE D RITTEN

### Stiege 01 / Top Nr 22

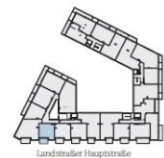
Billy-Wilder-Promenade 9  
3.0G, 1030 Wien

### Baufeld 3

Lage im Quartier



Lage im Gebäude  
Stiege I | 3.0G



Zimmeranzahl	2
Wohnfläche	46,86 m <sup>2</sup>
Loggia	4,08 m <sup>2</sup>
Balkon	5,14 m <sup>2</sup>
Terrasse	-
Garten	-
Einlagerung	2,28 m <sup>2</sup>
Raumhöhe	ca. 2,58 m

Kontakt



#### LEGENDE

E/M	Elektro-/Medienverteiler	ZL	Zuluft	WA	Wasseranschluss	HK	Heizkörper
PH	Parapethöhe (in cm)	AD	Abgehängte Decke	NU	Notüberlauf		
RAR	Regenabflrohr	RH	Raumhöhe	BTA-V	Heizungsverteiler (Bauteilaktivierung)		

[www.villageimdritten.at/baufeld3](http://www.villageimdritten.at/baufeld3)



Die gärtnerische Gestaltung ist nur symbolisch dargestellt. Änderungen vorbehalten. Die Möblierung und Begrünung gilt nur als Möblierungsvorschlag und ist daher nicht Bestandteil des Lieferumfangs und Vertrages. Die Raum- und Wohnungsgrößen, sowie Raumhöhen sind ungefähre Werte und können sich noch geringfügig ändern. Bautübliche Toleranzen sind zulässig. Sämtliche Maße und Maßangaben sind circa-Angaben und können sich noch ändern. Haustechnik und Elektrotrichtungen, abgehängte Decken sowie Poterien sind nur nach Erfordernis dargestellt. Für die Anfertigung von Einbaumöbeln sind die Naturmaße zu nehmen. Änderungen während der Bauausführung - infolge Behördenauflagen, haustechnischer und konstruktiver Maßnahmen - vorbehalten. Planstand: 12.05.2026

EIN PROJEKT DER **ARE**  
AUSTRIAN REAL ESTATE

# VERFÜGBARE EINHEITEN



## Top 24 - Stiege 1

48,33 m<sup>2</sup>

Gesamtmietzins: € 1.099,00

Kautions: 3.297,00



## VILLAGE D R I T T E N

### Stiege 01 / Top Nr 24

Billy-Wilder-Promenade 9  
3.OG, 1030 Wien

### Baufeld 3

Lage im Quartier



### Lage im Gebäude Stiege 1 | 3.OG



Zimmeranzahl	2
Wohnfläche	48,33 m <sup>2</sup>
Loggia	-
Balkon	10,55 m <sup>2</sup>
Terrasse	-
Garten	-
Einlagerung	1,76 m <sup>2</sup>
Raumhöhe	ca. 2,60 m

Kontakt

[www.villageimdritten.at/baufeld3](http://www.villageimdritten.at/baufeld3)

EIN PROJEKT DER **ARE**  
AUSTRIAN REAL ESTATE



#### LEGENDE

E/M	Elektro-/Medienverteiler	ZL	Zuluft	WA	Wasseranschluss	HK	Heizkörper
PH	Parapethöhe (in cm)	AD	Abgehängte Decke	NU	Notüberlauf		
RAR	Regenabflrohr	RH	Raumhöhe	BTA-V	Heizungsverteiler (Bauteilaktivierung)		



Die gärtnerische Gestaltung ist nur symbolisch dargestellt. Änderungen vorbehalten. Die Möblierung und Begrünung gilt nur als Möblierungsvorschlag und ist daher nicht Bestandteil des Lieferumfanges und Vertrages. Die Raum- und Wohnungsgrößen, sowie Raumhöhen sind ungefähre Werte und können sich noch geringfügig ändern. Bauübliche Toleranzen sind zulässig. Sämtliche Maße und Maßangaben sind circa-Angaben und können sich noch ändern. Haustechnik und Elektrotrichtungen, abgehängte Decken sowie Poterien sind nur nach Erfordernis dargestellt. Für die Anfertigung von Einbaumöbeln sind die Naturmaße zu nehmen. Änderungen während der Bauausführung - Infolge Behördenauflagen, haustechnischer und konstruktiver Maßnahmen - vorbehalten. Planstand: 12.05.2026

# VERFÜGBARE EINHEITEN



## Top 29 - Stiege 1

Gesamtmietzins: € 1.129,00

47,54 m<sup>2</sup>

Kaution: 3.387,00



## VILLAGE D R I T T E N

### Stiege 01 / Top Nr 29

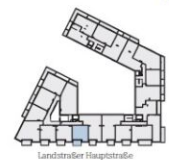
Billy-Wilder-Promenade 9  
4.OG, 1030 Wien

### Baufeld 3

Lage im Quartier



### Lage im Gebäude Stiege 1 | 4.OG



Zimmeranzahl	2
Wohnfläche	47,54 m <sup>2</sup>
Loggia	4,07 m <sup>2</sup>
Balkon	5,14 m <sup>2</sup>
Terrasse	-
Garten	-
Einlagerung	2,13 m <sup>2</sup>
Raumhöhe	ca. 2,58 m

Kontakt



#### LEGENDE

E/M	Elektro-/Medienverteiler	ZL	Zuluft	WA	Wasseranschluss	HK	Hetzkörper
PH	Parapethöhe (in cm)	AD	Abgehängte Decke	NU	Notüberlauf		
RAR	Regenabflrohr	RH	Raumhöhe	BTA-V	Heizungsverteiler (Bauteilaktivierung)		

[www.villageimdritten.at/baufeld3](http://www.villageimdritten.at/baufeld3)



Die gärtnerische Gestaltung ist nur symbolisch dargestellt. Änderungen vorbehalten. Die Möblierung und Begrünung gilt nur als Möblierungsvorschlag und ist daher nicht Bestandteil des Lieferumfangs und Vertrages. Die Raum- und Wohnungsgrößen, sowie Raumhöhen sind ungefähre Werte und können sich noch geringfügig ändern. Bauübliche Toleranzen sind zulässig. Sämtliche Maße und Maßangaben sind circa-Angaben und können sich noch ändern. Haustechnik und Elektroeinrichtungen, abgehängte Decken sowie Poterien sind nur nach Erfordernis dargestellt. Für die Anfertigung von Einbaumöbeln sind die Naturmaße zu nehmen. Änderungen während der Bauausführung - infolge Behördenauflagen, haustechnischer und konstruktiver Maßnahmen - vorbehalten. Planstand: 12.05.2026

EIN PROJEKT DER IRE  
AUSTRIAN REAL ESTATE

# VERFÜGBARE EINHEITEN

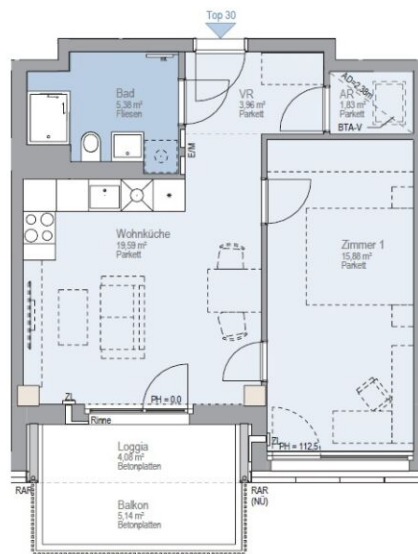


## Top 30 - Stiege 1

Gesamtmietzins: € 1.129,00

46,64 m<sup>2</sup>

Kaution: 3.387,00



## VILLAGE IM DRITTEN

Stiege 01 / Top Nr 30

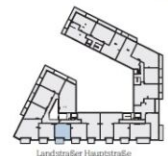
Billy-Wilder-Promenade 9  
4.OG, 1030 Wien

Baufeld 3

Lage im Quartier



Lage im Gebäude  
Stiege 1 | 4.OG



Zimmeranzahl	2
Wohnfläche	46,64 m <sup>2</sup>
Loggia	4,08 m <sup>2</sup>
Balkon	5,14 m <sup>2</sup>
Terrasse	-
Garten	-
Einlagerung	2,13 m <sup>2</sup>
Raumhöhe	ca. 2,58 m

Kontakt

[www.villageimdritten.at/baufeld3](http://www.villageimdritten.at/baufeld3)



LEGENDE							
E/M	Elektro-/Medienverteiler	ZL	Zuluft	WA	Wasseranschluss	HK	Heizkörper
PH	Parapethöhe (in cm)	AD	Abgehängte Decke	NÜ	Notüberlauf		
RAR	Regenabfallrohr	RH	Raumhöhe	BTA-V	Heizungsverteiler (Bauteilaktivierung)		



Die gärtnerische Gestaltung ist nur symbolisch dargestellt. Änderungen vorbehalten. Die Möblierung und Begrünung gilt nur als Möblierungsvorschlag und ist daher nicht Bestandteil des Lieferumfangs und Vertrages. Die Raum- und Wohnungsgrößen, sowie Raumhöhen sind ungefähre Werte und können sich noch geringfügig ändern. Bautübliche Toleranzen sind zulässig. Sämtliche Maße und Maßangaben sind circa-Angaben und können sich noch ändern. Haustechnik und Elektroeinrichtungen, abgehängte Decken sowie Poterien sind nur nach Erfordernis dargestellt. Für die Anfertigung von Einbaumöbeln sind die Naturmaße zu nehmen. Änderungen während der Bauausführung – infolge Behördenauflagen, haustechnischer und konstruktiver Maßnahmen – vorbehalten. Planstand: 12.05.2026

EIN PROJEKT DER **ARE**  
ALPINEAN REAL ESTATE

# VERFÜGBARE EINHEITEN



## Top 31 - Stiege 1

46,88 m<sup>2</sup>

Gesamtmietzins: € 1.129,00

Kaution: 3.387,00



## VILLAGE D R I T T E N

### Stiege 01 / Top Nr 31

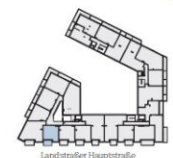
Billy-Wilder-Promenade 9  
4.OG, 1030 Wien

### Baufeld 3

Lage im Quartier



### Lage im Gebäude



Zimmeranzahl	2
Wohnfläche	46,88 m <sup>2</sup>
Loggia	4,08 m <sup>2</sup>
Balkon	5,14 m <sup>2</sup>
Terrasse	-
Garten	-
Einlagerung	2,13 m <sup>2</sup>
Raumhöhe	ca. 2,58 m

Kontakt



LEGENDE							
E/M	Elektro-/Medienverteiler	ZL	Zuluft	WA	Wasseranschluss	HK	Heizkörper
PH	Parapethöhe (in cm)	AD	Abgehängte Decke	NU	Notüberlauf		
RAR	Regenabfallrohr	RH	Raumhöhe	BTA-V	Heizungsverteiler (Bauteilaktivierung)		

[www.villageimdritten.at/baufeld3](http://www.villageimdritten.at/baufeld3)



Die gärtnerische Gestaltung ist nur symbolisch dargestellt. Änderungen vorbehalten. Die Möblierung und Begrünung gilt nur als Möblierungsvorschlag und ist daher nicht Bestandteil des Lieferumfangs und Vertrages. Die Raum- und Wohnungsgrößen, sowie Raumhöhen sind ungefähre Werte und können sich noch geringfügig ändern. Bauübliche Toleranzen sind zulässig. Sämtliche Maße und Maßangaben sind circa-Angaben und können sich noch ändern. Haustechnik und Elektroeinrichtungen, abgehängte Decken sowie Poterien sind nur nach Erfordernis dargestellt. Für die Anfertigung von Einbaumöbeln sind die Naturmaße zu nehmen. Änderungen während der Bauausführung – infolge Behördenauflagen, haustechnischer und konstruktiver Maßnahmen – vorbehalten. Planstand: 12.05.2025

EIN PROJEKT DER **ARE**  
AUSTRIAN REAL ESTATE

# VERFÜGBARE EINHEITEN



## Top 33 - Stiege 1

48,32 m<sup>2</sup>

Gesamtmietzins: € 1.129,00

Kautions: 3.387,00



## VILLAGE D RITTEN

### Stiege 01 / Top Nr 33

Billy-Wilder-Promenade 9  
4.OG, 1030 Wien

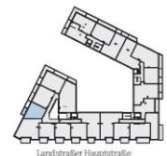
### Baufeld 3

Lage im Quartier



### Lage im Gebäude

Stiege 1 | 4.OG



Zimmeranzahl	2
Wohnfläche	48,32 m <sup>2</sup>
Loggia	-
Balkon	5,07 m <sup>2</sup>
Terrasse	-
Garten	-
Einlagerung	2,06 m <sup>2</sup>
Raumhöhe	ca. 2,60 m

Kontakt



#### LEGENDE

E/M	Elektro-/Medierverteiler	ZL	Zuluft	WA	Wasseranschluss	HK	Heizkörper
PH	Parapethöhe (in cm)	AD	Abgehängte Decke	NU	Nottüberlauf		
RAR	Regenabfallrohr	RH	Raumhöhe	BTA-V	Heizungsverteiler (Bauteilaktivierung)		

[www.villageimdritten.at/baufeld3](http://www.villageimdritten.at/baufeld3)

VILLAGE  
D RITTEN

Die gärtnerische Gestaltung ist nur symbolisch dargestellt. Änderungen vorbehalten. Die Möblierung und Begrünung gilt nur als Möblierungsvorschlag und ist daher nicht Bestandteil des Lieferumfanges und Vertrages. Die Raum- und Wohnungsgrößen, sowie Raumhöhen sind ungefähre Werte und können sich noch geringfügig ändern. Baubliche Toleranzen sind zulässig. Sämtliche Maße und Maßangaben sind circa-Angaben und können sich noch ändern. Haustechnik und Elektroeinrichtungen, abgehängte Decken sowie Poterien sind nur nach Erfordernis dargestellt. Für die Anfertigung von Einbaumöbeln sind die Naturmaße zu nehmen. Änderungen während der Bauausführung – infolge Behördenauflagen, haustechnischer und konstruktiver Maßnahmen – vorbehalten. Planstand: 12.05.2025

EIN PROJEKT DER **ARE**  
AUSTRIAN REAL ESTATE

# VERFÜGBARE EINHEITEN

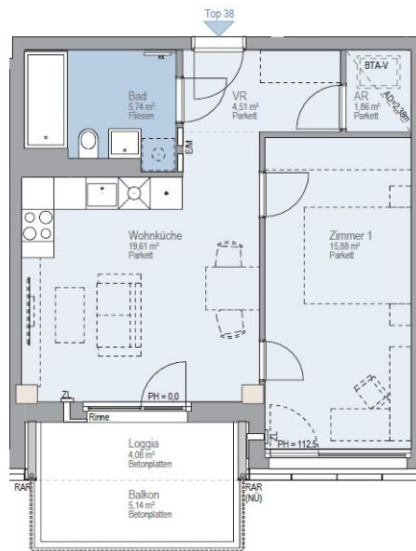


## Top 38 - Stiege 1

Gesamtmietzins: € 1.149,00

47,60 m<sup>2</sup>

Kaution: 3.447,00



## VILLAGE DRIITTEN

### Stiege 01 / Top Nr 38

Billy-Wilder-Promenade 9  
5.OG, 1030 Wien

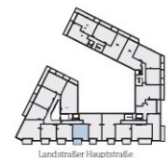
### Baufeld 3

Lage Im Quartier



### Lage Im Gebäude

Stiege 1 | 5.OG



Zimmeranzahl	2
Wohnfläche	47,60 m <sup>2</sup>
Loggia	4,08 m <sup>2</sup>
Balkon	5,14 m <sup>2</sup>
Terrasse	-
Garten	-
Einlagerung	1,66 m <sup>2</sup>
Raumhöhe	ca. 2,58 m

Kontakt



#### LEGENDE

E/M	Elektro-/Medienverteiler	ZL	Zuluft	WA	Wasseranschluss	HK	Heizkörper
PH	Parapethöhe (in cm)	AD	Abgehängte Decke	NU	Nottüberlauf		
RAR	Regenabfallrohr	RH	Raumhöhe	BTAV	Heizungswerteller (Bauteilaktivierung)		

[www.villageimdritten.at/taufeld3](http://www.villageimdritten.at/taufeld3)



Die ärtnerische Gestaltung ist nur symbolisch dargestellt. Änderungen vorbehalten. Die Mblierung und Begrnzung gilt nur als Mblierungsvorschlag und ist daher nicht Bestandteil des Lieferumfanges und Vertrages. Die Raum- und Wohnungsgrößen, sowie Raumhhen sind ungefähre Werte und knnen sich noch geringfgig ändern. Bauabhliche Toleranzen sind zulässig. Sämtliche Maße und Maßangaben sind circa-Angaben und knnen sich noch ändern. Haustechnik und Elektroeinrichtungen, abgehängte Decken sowie Poterien sind nur nach Erfordernis dargestellt. Für die Anfertigung von Einbaumöbeln sind die Naturmaße zu nehmen. Änderungen während der Bauausführung – infolge Behördenauflagen, haustechnischer und konstruktiver Maßnahmen – vorbehalten. Planstand: 12.05.2026

EIN PROJEKT DER **ARE**  
AUSTRIAN REAL ESTATE

# VERFÜGBARE EINHEITEN

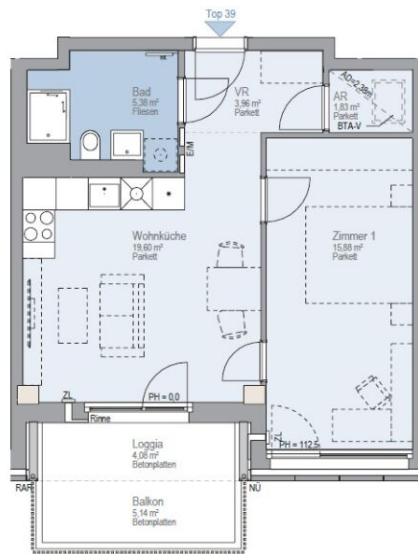


## Top 39 - Stiege 1

Gesamtmietzins: € 1.149,00

46,65 m<sup>2</sup>

Kautions: 3.447,00



## VILLAGE DRIITTEN

Stiege 01 / Top Nr 39

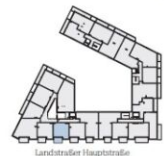
Billy-Wilder-Promenade 9  
5.OG, 1030 Wien

### Baufeld 3

Lage im Quartier



Lage im Gebäude  
Stiege 1 | 5.OG



Zimmeranzahl	2
Wohnfläche	46,65 m <sup>2</sup>
Loggia	4,08 m <sup>2</sup>
Balkon	5,14 m <sup>2</sup>
Terrasse	-
Garten	-
Einlagerung	2,08 m <sup>2</sup>
Raumhöhe	ca. 2,58 m

Kontakt



### LEGENDE

E/M	Elektro-/Medienverteiler	ZL	Zuluft	WA	Wasseranschluss	HK	Heizkörper
PH	Parapethöhe (in cm)	AD	Abgehängte Decke	NU	Notüberlauf		
RAR	Regenabfallrohr	RH	Raumhöhe	BTA-V	Heizungsverteiler (Bauteilaktivierung)		

[www.villageimdritten.at/baufeld3](http://www.villageimdritten.at/baufeld3)



Die gärtnerische Gestaltung ist nur symbolisch dargestellt. Änderungen vorbehalten. Die Möblierung und Begrünung gilt nur als Möblierungsvorschlag und ist daher nicht Bestandteil des Lieferumfangs und Vertrages. Die Raum- und Wohnungsgrößen, sowie Raumhöhen sind ungefähre Werte und können sich noch geringfügig ändern. Bauübliche Toleranzen sind zulässig. Sämtliche Maße und Maßangaben sind circa-Angaben und können sich noch ändern. Haustechnik und Elektroeinrichtungen, abgehängte Decken sowie Poterien sind nur nach Erfordernis dargestellt. Für die Anfertigung von Einbaumöbeln sind die Naturmaße zu nehmen. Änderungen während der Bauausführung – infolge Behördenauflagen, haustechnischer und konstruktiver Maßnahmen – vorbehalten. Planstand: 12.05.2025

EIN PROJEKT DER **ARE**  
ALBERT REAL ESTATE

Irrtümer und Änderungen vorbehalten

# VERFÜGBARE EINHEITEN

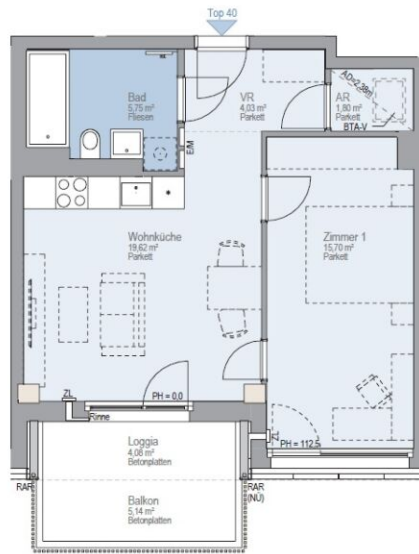


## Top 40 - Stiege 1

46,90 m<sup>2</sup>

Gesamtmietzins: € 1.149,00

Kaution: 3.447,00



## VILLAGE DRIITTEN

### Stiege 01 / Top Nr 40

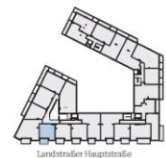
Billy-Wilder-Promenade 9  
5.OG, 1030 Wien

### Baufeld 3

Lage im Quartier



Lage im Gebäude  
Stiege 1 | 5.OG



Zimmeranzahl	2
Wohnfläche	46,90 m <sup>2</sup>
Loggia	4,08 m <sup>2</sup>
Balkon	5,14 m <sup>2</sup>
Terrasse	-
Garten	-
Einlagerung	1,77 m <sup>2</sup>
Raumhöhe	ca. 2,58 m

Kontakt



#### LEGENDE

E/M	Elektro-/Medienverteiler	ZL	Zuluft	WA	Wasseranschluss	HK	Heizkörper
PH	Parapethöhe (in cm)	AD	Abgehängte Decke	NÜ	Notüberlauf		
RAR	Regenabfallrohr	RH	Raumhöhe	BTA-V	Heizungsverteiler (Bauteilaktivierung)		



Die gärtnerische Gestaltung ist nur symbolisch dargestellt. Änderungen vorbehalten. Die Möblierung und Begrünung gilt nur als Möblierungsvorschlag und ist daher nicht Bestandteil des Lieferumfanges und Vertrages. Die Raum- und Wohnungsgrößen, sowie Raumhöhen sind ungefähre Werte und können sich noch geringfügig ändern. Bauübliche Toleranzen sind zulässig. Sämtliche Maße und Maßangaben sind circa-Angaben und können sich noch ändern. Haustechnik und Elektroeinrichtungen, abgehängte Decken sowie Poterien sind nur nach Erfordernis dargestellt. Für die Anfertigung von Einbaumöbeln sind die Naturmaße zu nehmen. Änderungen während der Bauausführung – infolge Behördenauflagen, haustechnischer und konstruktiver Maßnahmen – vorbehalten. Planstand: 12.05.2026

[www.villageimdritten.at/baufeld3](http://www.villageimdritten.at/baufeld3)

EIN PROJEKT DER ARE  
AUSTRIAN REAL ESTATE

# VERFÜGBARE EINHEITEN



## Top 42 - Stiege 1

48,34 m<sup>2</sup>

Gesamtmietzins: € 1.149,00

Kaution: 3.447,00



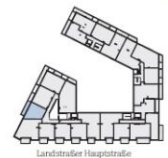
## VILLAGE D RITTEN

Stiege 01 / Top Nr 42  
Billy-Wilder-Promenade 9  
5.OG, 1030 Wien

### Baufeld 3 Lage im Quartier



### Lage im Gebäude Stiege 1 | 5.OG



Zimmeranzahl	2
Wohnfläche	48,34 m <sup>2</sup>
Loggia	-
Balkon	10,55 m <sup>2</sup>
Terrasse	-
Garten	-
Einlagerung	1,77 m <sup>2</sup>
Raumhöhe	ca. 2,58 m

Kontakt

[www.villageimdritten.at/baufeld3](http://www.villageimdritten.at/baufeld3)

EIN PROJEKT DER **ARE**  
AUSTRIAN REAL ESTATE



#### LEGENDE

E/M	Elektro-/Medienverteiler	ZL	Zuluft	WA	Wasseranschluss	HK	Hetzkörper
PH	Parapethöhe (in cm)	AD	Abgehängte Decke	NU	Notüberlauf		
RAR	Regenabflrohr	RH	Raumhöhe	BTA-V	Heizungsverteiler (Bauteilaktivierung)		

VILLAGE  
D RITTEN

Die gärtnerische Gestaltung ist nur symbolisch dargestellt. Änderungen vorbehalten. Die Möblierung und Begrünung gilt nur als Möblierungsvorschlag und ist daher nicht Bestandteil des Lieferumfanges und Vertrages. Die Raum- und Wohnungsgrößen, sowie Raumhöhen sind ungefähre Werte und können sich noch geringfügig ändern. Bautübliche Toleranzen sind zulässig. Sämtliche Maße und Maßangaben sind circa-Angaben und können sich noch ändern. Haustechnik und Elektrorichtungen, abgehängte Decken sowie Poterien sind nur nach Erfordernis dargestellt. Für die Ankerfürgung von Einbaumöbeln sind die Naturmaße zu nehmen. Änderungen während der Bauausführung – infolge Behördenauflagen, haustechnischer und konstruktiver Maßnahmen – vorbehalten. Planstand: 12.05.2025

# VERFÜGBARE EINHEITEN

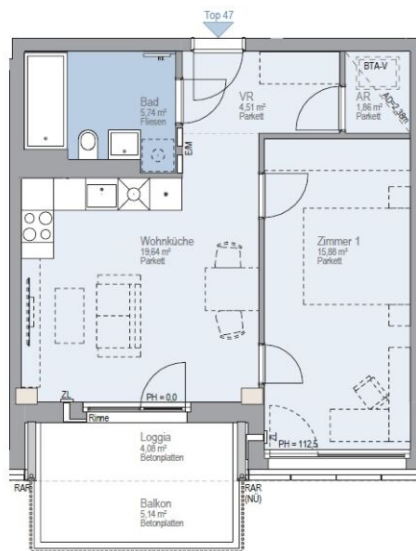


## Top 47 - Stiege 1

Gesamtmietzins: € 1.179,00

47,63 m<sup>2</sup>

Kaution: 3.537,00



## VILLAGE D RITTEN

### Stiege 01 / Top Nr 47

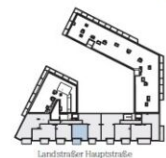
Billy-Wilder-Promenade 9  
6.0G, 1030 Wien

### Baufeld 3

Lage im Quartier



Lage im Gebäude  
Stiege 1 | 6.0G



Zimmeranzahl	2
Wohnfläche	47,63 m <sup>2</sup>
Loggia	4,08 m <sup>2</sup>
Balkon	5,14 m <sup>2</sup>
Terrasse	-
Garten	-
Einlagerung	1,76 m <sup>2</sup>
Raumhöhe	ca. 2,58 m

Kontakt



#### LEGENDE

E/M	Elektro-/Medienverteiler	ZL	Zuluft	WA	Wasseranschluss	HK	Heizkörper
PH	Parapethöhe (in cm)	AD	Abgehängte Decke	NÜ	Notüberlauf		
RAR	Regenabfällrohr	RH	Raumhöhe	BTA-V	Heizungsverteiler (Bauteilaktivierung)		

[www.villageimdritten.at/taufeld3](http://www.villageimdritten.at/taufeld3)

VILLAGE  
D RITTEN

Die gärtnerische Gestaltung ist nur symbolisch dargestellt. Änderungen vorbehalten. Die Möblierung und Begrünung gilt nur als Möblierungsvorschlag und ist daher nicht Bestandteil des Lieferumfangs und Vertrages. Die Raum- und Wohnungsgrößen, sowie Raumhöhen sind ungefähre Werte und können sich noch geringfügig ändern. Bautische Toleranzen sind zulässig. Sämtliche Maße und Maßangaben sind circa-Angaben und können sich noch ändern. Haustechnik und Elektroeinrichtungen, abgehängte Decken sowie Poterien sind nur nach Erfordernis dargestellt. Für die Anfertigung von Einbaumöbeln sind die Naturmaße zu nehmen. Änderungen während der Bauausführung - Infolge Behördenauflagen, haustechnischer und konstruktiver Maßnahmen - vorbehalten. Planstand: 12.05.2025

EIN PROJEKT DER **ARE**  
AUSTRIAN REAL ESTATE

# VERFÜGBARE EINHEITEN



## Top 48 - Stiege 1

Gesamtmietzins: € 1.179,00

46,68 m<sup>2</sup>

Kaution: 3.537,00

## VILLAGE D R I T T E N

### Stiege 01 / Top Nr 48

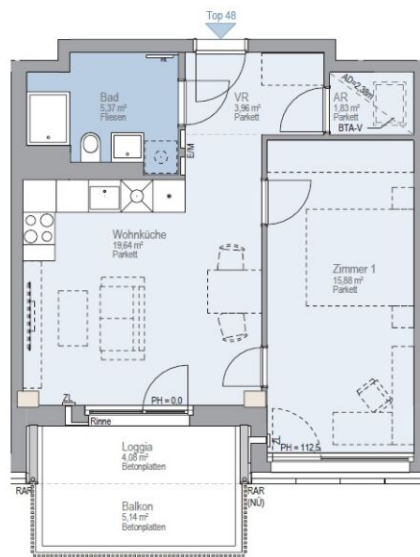
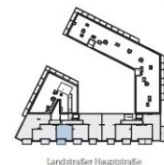
Billy-Wilder-Promenade 9  
6.OG, 1030 Wien

### Baufeld 3

Lage im Quartier



Lage im Gebäude  
Stiege 1 | 6.OG



Zimmeranzahl	2
Wohnfläche	46,68 m <sup>2</sup>
Loggia	4,08 m <sup>2</sup>
Balkon	5,14 m <sup>2</sup>
Terrasse	-
Garten	-
Einlagerung	1,81 m <sup>2</sup>
Raumhöhe	ca. 2,58 m

Kontakt



LEGENDE							
E/M	Elektro-/Medienverteiler	ZL	Zuluft	WA	Wasseranschluss	HK	Heizkörper
PH	Parapethöhe (in cm)	AD	Abgehängte Decke	NU	Notüberlauf		
RAR	Regenabfallrohr	RH	Raumhöhe	BTA-V	Heizungsverteiler (Bauteilaktivierung)		

[www.villageimdritten.at/baufeld3](http://www.villageimdritten.at/baufeld3)



Die ästhetische Gestaltung ist nur symbolisch dargestellt. Änderungen vorbehalten. Die Möblierung und Begrünung gilt nur als Möblierungsvorschlag und ist daher nicht Bestandteil des Lieferumfangs und Vertrages. Die Raum- und Wohnungsgrößen, sowie Raumhöhen sind ungefähre Werte und können sich noch geringfügig ändern. Bauübliche Toleranzen sind zulässig. Sämtliche Maße und Maßangaben sind circa-Angaben und können sich noch ändern. Haustechnik und Elektroeinrichtungen, abgehängte Decken sowie Poterien sind nur nach Erfordernis dargestellt. Für die Anfertigung von Einbaumöbeln sind die Naturmaße zu nehmen. Änderungen während der Bauausführung – infolge Behördenauflagen, haustechnischer und konstruktiver Maßnahmen – vorbehalten. Planstand: 12.05.2026



# VERFÜGBARE EINHEITEN

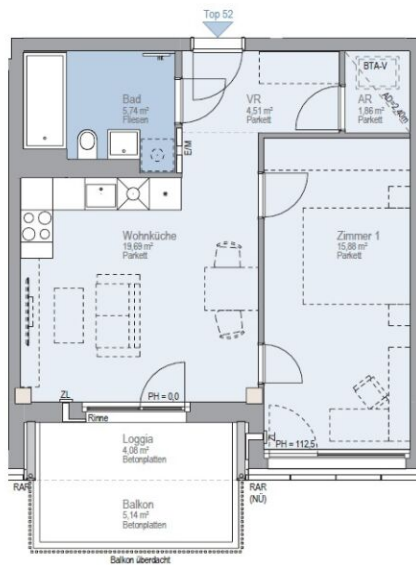


## Top 52 - Stiege 1

47,68 m<sup>2</sup>

Gesamtmietzins: € 1.199,00

Kaution: 3.597,00



## VILLAGE DRIITTEN

Stiege 01 / Top Nr 52

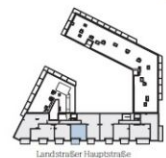
Billy-Wilder-Promenade 9  
7.0G, 1030 Wien

Baufeld 3

Lage im Quartier



Lage im Gebäude  
Stiege 1 | 7.0G



Zimmeranzahl	2
Wohnfläche	47,68 m <sup>2</sup>
Loggia	4,08 m <sup>2</sup>
Balkon	5,14 m <sup>2</sup>
Terrasse	-
Garten	-
Einlagerung	1,59 m <sup>2</sup>
Raumhöhe	ca. 2,60 m

Kontakt



### LEGENDE

E/M	Elektro-/Medienverteiler	ZL	Zuluft	WA	Wasseranschluss	HK	Heizkörper
PH	Parapethöhe (in cm)	AD	Abgehängte Decke	NU	Nottüberlauf		
RAR	Regenabfallrohr	RH	Raumhöhe	BTA-V	Heizungsverteiler (Bauteilaktivierung)		

[www.villageimdritten.at/baufeld3](http://www.villageimdritten.at/baufeld3)



Die gärtnerische Gestaltung ist nur symbolisch dargestellt. Änderungen vorbehalten. Die Möblierung und Begrünung gilt nur als Möblierungsvorschlag und ist daher nicht Bestandteil des Lieferumfanges und Vertrages. Die Raum- und Wohnungsgrößen, sowie Raumhöhen sind ungefähre Werte und können sich noch geringfügig ändern. Bauübliche Toleranzen sind zulässig. Sämtliche Maße und Maßangaben sind circa-Angaben und können sich noch ändern. Haustechnik und Elektroeinrichtungen, abgehängte Decken sowie Poterien sind nur nach Erfordernis dargestellt. Für die Anfertigung von Einbaumöbeln sind die Naturmaße zu nehmen. Änderungen während der Bauausführung – infolge Behördenauflagen, haustechnischer und konstruktiver Maßnahmen – vorbehalten. Planstand: 12.05.2025

EIN PROJEKT DER **ARE**  
AUSTRIAN REAL ESTATE

# VERFÜGBARE EINHEITEN

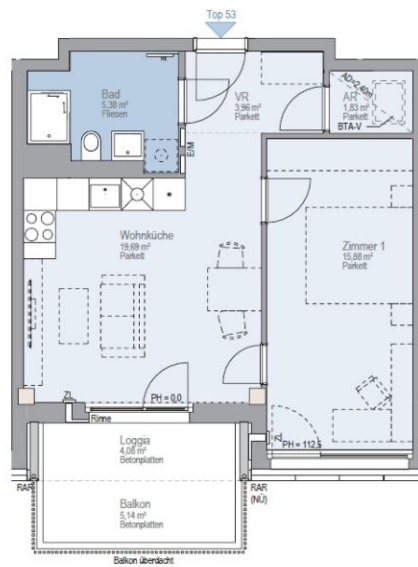


## Top 53 - Stiege 1

Gesamtmietzins: € 1.199,00

46,74 m<sup>2</sup>

Kaution: 3.597,00



## VILLAGE D R I T T E N

### Stiege 01 / Top Nr 53

Billy-Wilder-Promenade 9  
7.OG, 1030 Wien

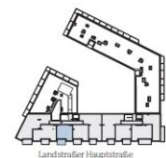
### Baufeld 3

Lage im Quartier



### Lage im Gebäude

Stiege 1 | 7.OG



Zimmeranzahl	2
Wohnfläche	46,74 m <sup>2</sup>
Loggia	4,08 m <sup>2</sup>
Balkon	5,14 m <sup>2</sup>
Terrasse	-
Garten	-
Einlagerung	1,76 m <sup>2</sup>
Raumhöhe	ca. 2,60 m

Kontakt



#### LEGENDE

E/M	Elektro-/Medierverteiler	ZL	Zuluft	WA	Wasseranschluss	HK	Heizkörper
PH	Parapethöhe (in cm)	AD	Abgehängte Decke	NÜ	Notüberlauf		
RAR	Regenabfallrohr	RH	Raumhöhe	BTA-V	Heizungsverteiler (Bauteilaktivierung)		

[www.villageimdritten.at/baufeld3](http://www.villageimdritten.at/baufeld3)

VILLAGE  
D R I T T E N

Die gärtnerische Gestaltung ist nur symbolisch dargestellt. Änderungen vorbehalten. Die Möblierung und Begrünung gilt nur als Möblierungsvorschlag und ist daher nicht Bestandteil des Lieferumfangs und Vertrages. Die Raum- und Wohnungsgrößen, sowie Raumhöhen sind ungefähre Werte und können sich noch geringfügig ändern. Bautliche Toleranzen sind zulässig. Sämtliche Maße und Maßangaben sind circa-Angaben und können sich noch ändern. Haustechnik und Elektroeinrichtungen, abgehängte Decken sowie Poterien sind nur nach Erfordernis dargestellt. Für die Anfertigung von Einbaumöbeln sind die Naturmaße zu nehmen. Änderungen während der Bauausführung - infolge Behördenauflagen, haustechnischer und konstruktiver Maßnahmen - vorbehalten. Planstand: 12.05.2026

EIN PROJEKT DER **ARE**  
AUSTRIAN REAL ESTATE

# VERFÜGBARE EINHEITEN



## Top 3 - Stiege 2

Gesamtmietzins: € 1.149,00

54,29 m<sup>2</sup>

Kautions: 3.447,00

## VILLAGE DRIITTEN

### Stiege 02 / Top Nr 03

Billy-Wilder-Promenade 9  
EG, 1030 Wien

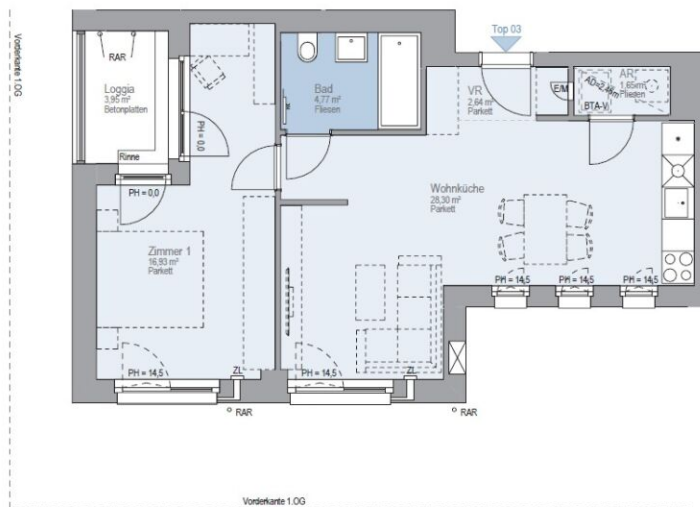
### Baufeld 3

Lage im Quartier



### Lage im Gebäude

Stiege 2 | EG



Zimmeranzahl	3
Wohnfläche	54,29 m <sup>2</sup>
Loggia	3,95 m <sup>2</sup>
Balkon	-
Terrasse	-
Garten	-
Einlagerung	1,92 m <sup>2</sup>
Raumhöhe	ca. 2,66 m

Kontakt



#### LEGENDE

E/M	Elektro-/Medienverteiler	ZL	Zuluft	WA	Wasseranschluss	HK	Heizkörper
PH	Parapethöhe (in cm)	AD	Abgehängte Decke	NU	Notüberlauf		
RAR	Regenabfallrohr	RH	Raumhöhe	BTAV	Heizungsverteiler (Bauteilaktivierung)		



Die gärtnerische Gestaltung ist nur symbolisch dargestellt. Änderungen vorbehalten. Die Möblierung und Begrünung gilt nur als Möblierungsvorschlag und ist daher nicht Bestandteil des Lieferumfangs und Vertrages. Die Raum- und Wohnungsgrößen, sowie Raumhöhen sind ungefähre Werte und können sich noch geringfügig ändern. Bauübliche Toleranzen sind zulässig. Sämtliche Maße und Maßangaben sind circa-Angaben und können sich noch ändern. Haustechnik und Elektroeinrichtungen, abgehängte Decken sowie Poterien sind nur nach Erfordernis dargestellt. Für die Anfertigung von Einbaumöbeln sind die Naturmaße zu nehmen. Änderungen während der Bauausführung – insb. Behördenanfragen, haustechnischer und konstruktiver Maßnahmen – vorbehalten. Planstand: 12.05.2026

[www.villageimdritten.at/baufeld3](http://www.villageimdritten.at/baufeld3)

EIN PROJEKT DER **ARE**  
AUSTRIAN REAL ESTATE

# VERFÜGBARE EINHEITEN

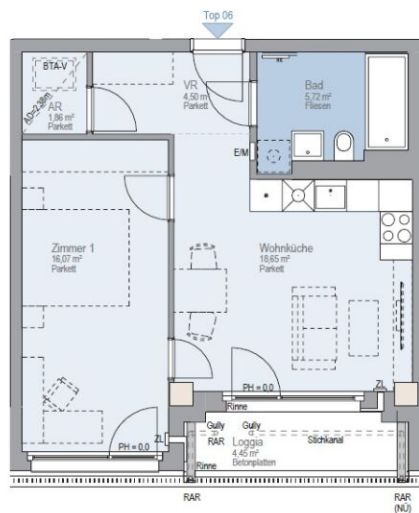


## Top 6 - Stiege 2

46,80 m<sup>2</sup>

Gesamtmietzins: € 1.029,00

Kaution: 3.087,00



## VILLAGE D RITTEN

### Stiege 02 / Top Nr 06

Billy-Wilder-Promenade 9  
1.OG, 1030 Wien

### Baufeld 3

Lage im Quartier



### Lage im Gebäude

Stiege 2 | 1.OG



Zimmeranzahl	2
Wohnfläche	46,80 m <sup>2</sup>
Loggia	4,45 m <sup>2</sup>
Balkon	-
Terrasse	-
Garten	-
Einlagerung	1,73 m <sup>2</sup>
Raumhöhe	ca. 2,58 m

Kontakt



#### LEGENDE

E/M	Elektro-/Medierverteiler	ZL	Zuluft	WA	Wasseranschluss	HK	Heizkörper
PH	Parapethöhe (in cm)	AD	Abgehängte Decke	NU	Notüberlauf		
RAR	Regenabfallrohr	RH	Raumhöhe	BTA-V	Heizungsverteiler (Bauteilaktivierung)		

[www.villageimdritten.at/baufeld3](http://www.villageimdritten.at/baufeld3)



Die gärtnerische Gestaltung ist nur symbolisch dargestellt. Änderungen vorbehalten. Die Möblierung und Begrünung gilt nur als Möblierungsvorschlag und ist daher nicht Bestandteil des Lieferumfanges und Vertrages. Die Raum- und Wohnungsgrößen, sowie Raumhöhen sind ungefähre Werte und können sich noch geringfügig ändern. Bauübliche Toleranzen sind zulässig. Sämtliche Maße und Maßangaben sind circa-Angaben und können sich noch ändern. Haustechnik und Elektrotrichtungen, abgehängte Decken sowie Poterien sind nur nach Erfordernis dargestellt. Für die Anfertigung von Einbaumöbeln sind die Naturmaße zu nehmen. Änderungen während der Bauausführung - infolge Behördenauflagen, haustechnischer und konstruktiver Maßnahmen - vorbehalten. Planstand: 12.05.2025

EIN PROJEKT DER **ARE**  
AUTRIM REAL ESTATE

# VERFÜGBARE EINHEITEN

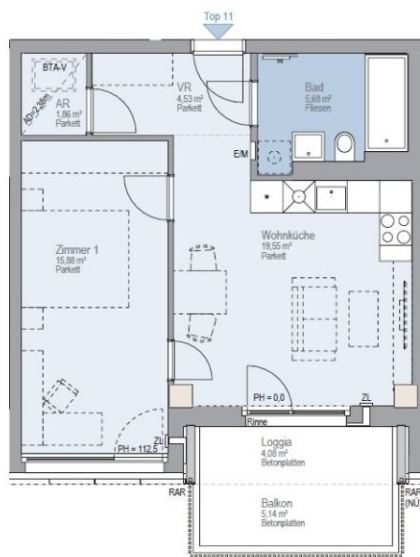


## Top 11 - Stiege 2

47,50 m<sup>2</sup>

Gesamtmietzins: € 1.129,00

Kautions: 3.387,00



## VILLAGE D R I T T E N

### Stiege 02 / Top Nr 11

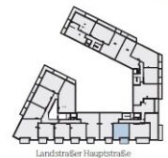
Billy-Wilder-Promenade 9  
2.OG, 1030 Wien

### Baufeld 3

Lage Im Quartier



### Lage Im Gebäude Stiege 2 | 2.OG



Zimmeranzahl	2
Wohnfläche	47,50 m <sup>2</sup>
Loggia	4,08 m <sup>2</sup>
Balkon	5,14 m <sup>2</sup>
Terrasse	-
Garten	-
Einlagerung	1,76 m <sup>2</sup>
Raumhöhe	ca. 2,58 m

Kontakt



#### LEGENDE

E/M	Elektro-/Medienverteiler	ZL	Zuluft	WA	Wasseranschluss	HK	Heizkörper
PH	Parapethöhe (in cm)	AD	Abgehängte Decke	NU	Notüberlauf		
RAR	Regenabfallrohr	RH	Raumhöhe	BTA-V	Heizungsverteiler (Bauteilaktivierung)		

[www.villageimdritten.at/baufeld3](http://www.villageimdritten.at/baufeld3)



Die gärtnerische Gestaltung ist nur symbolisch dargestellt. Änderungen vorbehalten. Die Möblierung und Begrünung gilt nur als Möblierungsvorschlag und ist daher nicht Bestandteil des Lieferumfangs und Vertrages. Die Raum- und Wohnungsgrößen, sowie Raumhöhen sind ungefähre Werte und können sich noch geringfügig ändern. Bauliche Toleranzen sind zulässig. Sämtliche Maße und Maßangaben sind circa-Angaben und können sich noch ändern. Haustechnik und Elektrotrichtungen, abgehängte Decken sowie Poterien sind nur nach Erfordernis dargestellt. Für die Anfertigung von Einbaumöbeln sind die Naturmaße zu nehmen. Änderungen während der Bauausführung - infolge Behördenauflagen, haustechnischer und konstruktiver Maßnahmen - vorbehalten. Planstand: 12.05.2026

EIN PROJEKT DER **ARE**  
AUSTRIAN REAL ESTATE

# VERFÜGBARE EINHEITEN



## Top 13 - Stiege 2

Gesamtmietzins: € 1.079,00

51,17 m<sup>2</sup>

Kaution: 3.237,00

## VILLAGE D R I T T E N

### Stiege 02 / Top Nr 13

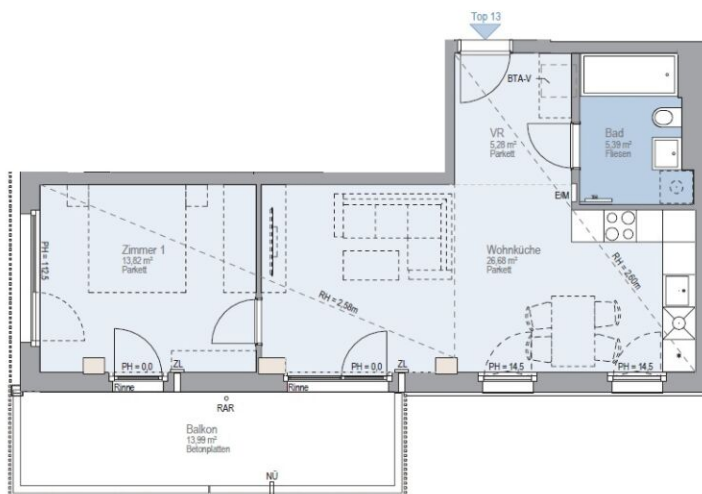
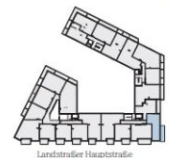
Billy-Wilder-Promenade 9  
2.OG, 1030 Wien

### Baufeld 3

Lage im Quartier



Lage im Gebäude  
Stiege 2 | 2.OG



Zimmeranzahl	2
Wohnfläche	51,17 m <sup>2</sup>
Loggia	-
Balkon	13,99 m <sup>2</sup>
Terrasse	-
Garten	-
Einlagerung	1,76 m <sup>2</sup>
Raumhöhe	ca. 2,60/2,58 m

Kontakt



#### LEGENDE

E/M	Elektro-/Medierverteiler	ZL	Zuluft	WA	Wasseranschluss	HK	Heizkörper
PH	Parapethöhe (in cm)	AD	Abgehängte Decke	NÜ	Notüberlauf		
RAR	Regenabfallrohr	RH	Raumhöhe	BTA-V	Heizungsverteiler (Bauteilaktivierung)		

VILLAGE  
D R I T T E N

Die gärtnerische Gestaltung ist nur symbolisch dargestellt. Änderungen vorbehalten. Die Möblierung und Begrünung gilt nur als Möblierungsvorschlag und ist daher nicht Bestandteil des Lieferumfanges und Vertrages. Die Raum- und Wohnungsgrößen, sowie Raumhöhen sind ungefähre Werte und können sich noch geringfügig ändern. Bauteilliche Toleranzen sind zulässig. Sämtliche Maße und Maßangaben sind circa-Angaben und können sich noch ändern. Haustechnik und Elektroverbindungen, abgehängte Decken sowie Poterien sind nur nach Erfordernis dargestellt. Für die Anfertigung von Einbaumöbeln sind die Naturmaße zu nehmen. Änderungen während der Bauausführung - infolge Behördenauflagen, haustechnischer und konstruktiver Maßnahmen - vorbehalten. Planstand: 12.05.2020

[www.villageimdrinnen.at/baufeld3](http://www.villageimdrinnen.at/baufeld3)

EIN PROJEKT DER **ARE**  
AUSTRIAN REAL ESTATE

Irrtümer und Änderungen vorbehalten

# VERFÜGBARE EINHEITEN



## Top 14 - Stiege 2

Gesamtmietzins: € 1.079,00

51,75 m<sup>2</sup>

Kautions: 3.237,00



## VILLAGE D R I T T E N

### Stiege 02 / Top Nr 14

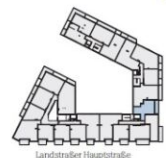
Billy-Wilder-Promenade 9  
2.OG, 1030 Wien

### Baufeld 3

Lage im Quartier



Lage im Gebäude  
Stiege 2 | 2.OG



Zimmeranzahl	2
Wohnfläche	51,75 m <sup>2</sup>
Loggia	9,78 m <sup>2</sup>
Balkon	-
Terrasse	-
Garten	-
Einlagerung	1,76 m <sup>2</sup>
Raumhöhe	ca. 2,60 m

Kontakt



#### LEGENDE

E/M	Elektro-/Medienverteiler	ZL	Zuluft	WA	Wasseranschluss	HK	Heizkörper
PH	Parapethöhe (in cm)	AD	Abgehängte Decke	NÜ	Notüberlauf		
RAR	Regenabfallrohr	RH	Raumhöhe	BTAV	Heizungsverteiler (Bauteilaktivierung)		

[www.villageimdritten.at/taufeld3](http://www.villageimdritten.at/taufeld3)



Die gärtnerische Gestaltung ist nur symbolisch dargestellt. Änderungen vorbehalten. Die Möblierung und Begrünung gilt nur als Möblierungsvorschlag und ist daher nicht Bestandteil des Lieferumfangs und Vertrages. Die Raum- und Wohnungsgrößen, sowie Raumhöhen sind ungefähre Werte und können sich noch geringfügig ändern. Bauübliche Toleranzen sind zulässig. Sämtliche Maße und Maßangaben sind circa-Angaben und können sich noch ändern. Haustechnik und Elektroeinrichtungen, abgehängte Decken sowie Poterien sind nur nach Erfordernis dargestellt. Für die Anfertigung von Einbaumöbeln sind die Naturmaße zu nehmen. Änderungen während der Bauausführung - infolge Behördenauflagen, haustechnischer und konstruktiver Maßnahmen - vorbehalten. Planstand: 12.05.2025

EIN PROJEKT DER **ARE**  
AUSTRIAN REAL ESTATE

# VERFÜGBARE EINHEITEN

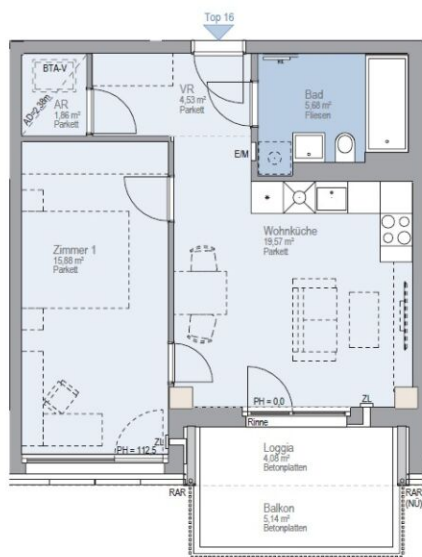


## Top 16 - Stiege 2

47,52 m<sup>2</sup>

Gesamtmietzins: € 1.149,00

Kautions: 3.447,00



## VILLAGE D R I T T E N

### Stiege 02 / Top Nr 16

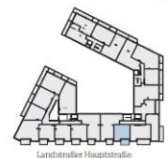
Billy-Wilder-Promenade 9  
3.OG, 1030 Wien

### Baufeld 3

Lage im Quartier



Lage im Gebäude  
Stiege 2 | 3.OG



Zimmeranzahl	2
Wohnfläche	47,52 m <sup>2</sup>
Loggia	4,08 m <sup>2</sup>
Balkon	5,14 m <sup>2</sup>
Terrasse	-
Garten	-
Einlagerung	1,76 m <sup>2</sup>
Raumhöhe	ca. 2,58 m

Kontakt



#### LEGENDE

E/M	Elektro-/Medienverteiler	ZL	Zuluft	WA	Wasseranschluss	HK	Heizkörper
PH	Parapethöhe (in cm)	AD	Abgehängte Decke	NÜ	Notüberlauf		
RAR	Regenabfallrohr	RH	Raumhöhe	BTA-V	Heizungsverteiler (Bauteilaktivierung)		

[www.villageimdritten.at/taufeld3](http://www.villageimdritten.at/taufeld3)



Die gärtnerische Gestaltung ist nur symbolisch dargestellt. Änderungen vorbehalten. Die Möblierung und Begrünung gilt nur als Möblierungsvorschlag und ist daher nicht Bestandteil des Lieferumfanges und Vertrages. Die Raum- und Wohnflächen sind ungefähre Werte und können sich noch geringfügig ändern. Bauübliche Toleranzen sind zulässig. Sämtliche Maße und Maßangaben sind circa-Angaben und können sich noch ändern. Haustechnik und Elektrorichtungen, abgehängte Decken sowie Poterien sind nur nach Erfordernis dargestellt. Für die Anfertigung von Einbaumöbeln sind die Naturmaße zu nehmen. Änderungen während der Bauausführung - infolge Behördenauflagen, haustechnischer und konstruktiver Maßnahmen - vorbehalten. Planstand: 12.05.2025

EIN PROJEKT DER **ARE**  
AUSTRIAN REAL ESTATE

Irrtümer und Änderungen vorbehalten

# VERFÜGBARE EINHEITEN

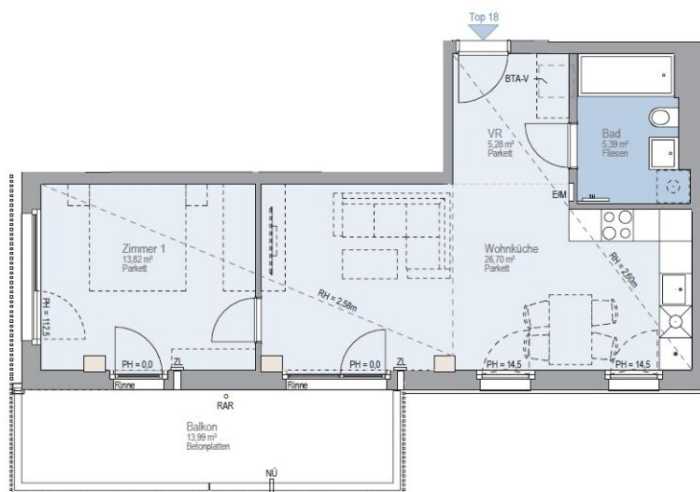


## Top 18 - Stiege 2

Gesamtmietzins: € 1.199,00

51,19 m<sup>2</sup>

Kaution: 3.597,00



## VILLAGE D R I T T E N

### Stiege 02 / Top Nr 18

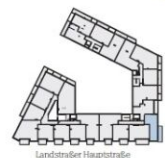
Billy-Wilder-Promenade 9  
3.OG, 1030 Wien

### Baufeld 3

Lage im Quartier



Lage im Gebäude  
Stiege 2 | 3.OG



Zimmeranzahl	2
Wohnfläche	51,19 m <sup>2</sup>
Loggia	-
Balkon	13,99 m <sup>2</sup>
Terrasse	-
Garten	-
Einlagerung	1,72 m <sup>2</sup>
Raumhöhe	ca. 2,60/2,58 m

Kontakt



#### LEGENDE

E/M	Elektro-/Medienverteiler	ZL	Zuluft	WA	Wasseranschluss	HK	Heizkörper
PH	Parapethöhe (in cm)	AD	Abgehängte Decke	NÜ	Notüberlauf		
RAR	Regenabfallrohr	RH	Raumhöhe	BTA-V	Heizungsverteiler (Bauteilaktivierung)		

[www.villageimdritten.at/baufeld3](http://www.villageimdritten.at/baufeld3)



Die gärtnerische Gestaltung ist nur symbolisch dargestellt. Änderungen vorbehalten. Die Möblierung und Begrünung gilt nur als Möblierungsvorschlag und ist daher nicht Bestandteil des Lieferumfangs und Vertrages. Die Raum- und Wohnungsgrößen, sowie Raumhöhen sind ungefähre Werte und können sich noch geringfügig ändern. Bauliche Toleranzen sind zulässig. Sämtliche Maße und Maßangaben sind circa-Angaben und können sich noch ändern. Haustechnik und Elektrotrichtungen, abgehängte Decken sowie Poterien sind nur nach Erfordernis dargestellt. Für die Anfertigung von Einbaumöbeln sind die Naturmaße zu nehmen. Änderungen während der Bauausführung - Infolge Behördenauflagen, haustechnischer und konstruktiver Maßnahmen - vorbehalten. Planstand: 12.05.2026

EIN PROJEKT DER **ARE**  
AUSTRIAN REAL ESTATE

# VERFÜGBARE EINHEITEN



## Top 19 - Stiege 2

Gesamtmietzins: € 1.199,00

51,75 m<sup>2</sup>

Kaution: 3.597,00



## VILLAGE D RITTEN

### Stiege 02 / Top Nr 19

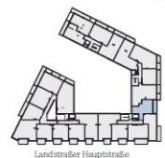
Billy-Wilder-Promenade 9  
3.OG, 1030 Wien

### Baufeld 3

Lage im Quartier



Lage im Gebäude  
Stiege 2 | 3.OG



Zimmeranzahl	2
Wohnfläche	51,75 m <sup>2</sup>
Loggia	9,78 m <sup>2</sup>
Balkon	-
Terrasse	-
Garten	-
Einlagerung	1,72 m <sup>2</sup>
Raumhöhe	ca. 2,60 m

Kontakt



#### LEGENDE

E/M	Elektro-/Medienverteiler	ZL	Zuluft	WA	Wasseranschluss	HK	Heizkörper
PH	Parapethöhe (in cm)	AD	Abgehängte Decke	NU	Notüberlauf		
RAR	Regenabflrohr	RH	Raumhöhe	BTAV	Heizungsverteiler (Bauteilaktivierung)		

[www.villageimdritten.at/baufeld3](http://www.villageimdritten.at/baufeld3)



Die gärtnerische Gestaltung ist nur symbolisch dargestellt. Änderungen vorbehalten. Die Möblierung und Begrünung gilt nur als Möblierungsvorschlag und ist daher nicht Bestandteil des Lieferumfangs und Vertrages. Die Raum- und Wohnungsgrößen, sowie Raumhöhen sind ungefähre Werte und können sich noch geringfügig ändern. Bauübliche Toleranzen sind zulässig. Sämtliche Maße und Maßangaben sind circa-Angaben und können sich noch ändern. Haustechnik und Elektroanrichtungen, abgehängte Decken sowie Poterien sind nur nach Erfordernis dargestellt. Für die Anfertigung von Einbaumöbeln sind die Naturmaße zu nehmen. Änderungen während der Bauausführung - infolge Behördenauflagen, haustechnischer und konstruktiver Maßnahmen - vorbehalten. Planstand: 12.05.2026

EIN PROJEKT DER **ARE**  
AUSTRIAN REAL ESTATE

# VERFÜGBARE EINHEITEN

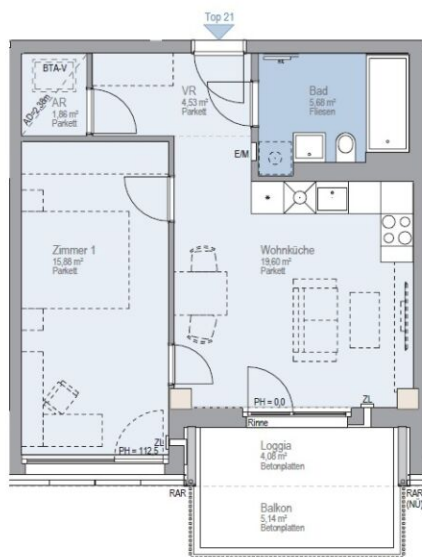


## Top 21 - Stiege 2

47,55 m<sup>2</sup>

Gesamtmietzins: € 1.149,00

Kautions: 3.447,00



## VILLAGE D R I T T E N

### Stiege 02 / Top Nr 21

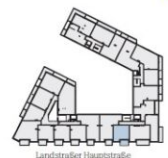
Billy-Wilder-Promenade 9  
4.OG, 1030 Wien

### Baufeld 3

Lage im Quartier



Lage im Gebäude  
Stiege 2 | 4.OG



Zimmeranzahl	2
Wohnfläche	47,55 m <sup>2</sup>
Loggia	4,08 m <sup>2</sup>
Balkon	5,14 m <sup>2</sup>
Terrasse	-
Garten	-
Einlagerung	1,76 m <sup>2</sup>
Raumhöhe	ca. 2,58 m

Kontakt



#### LEGENDE

E/M	Elektro-/Medienverteiler	ZL	Zuluft	WA	Wasseranschluss	HK	Heizkörper
PH	Parapethöhe (in cm)	AD	Abgehängte Decke	NÜ	Notüberlauf		
RAR	Regenabfallrohr	RH	Raumhöhe	BTA-V	Heizungsverteiler (Bauteilaktivierung)		

[www.villageimdritten.at/baufeld3](http://www.villageimdritten.at/baufeld3)



Die gärtnerische Gestaltung ist nur symbolisch dargestellt. Änderungen vorbehalten. Die Möblierung und Begrünung gilt nur als Möblierungsvorschlag und ist daher nicht Bestandteil des Lieferumfangs und Vertrages. Die Raum- und Wohnflächen, sowie Raumhöhen sind ungefähre Werte und können sich noch geringfügig ändern. Bauübliche Toleranzen sind zulässig. Sämtliche Maße und Maßangaben sind circa-Angaben und können sich noch ändern. Haustechnik und Elektroeinrichtungen, abgehängte Decken sowie Peteren sind nur nach Erfordernis dargestellt. Für die Anfertigung von Einbaumöbeln sind die Naturmaße zu nehmen. Änderungen während der Bauausführung - infolge Behördenauflagen, haustechnischer und konstruktiver Maßnahmen - vorbehalten. Planstand: 12.05.2025

EIN PROJEKT DER **ARE**  
AUSTRIAN REAL ESTATE

Irrtümer und Änderungen vorbehalten

# VERFÜGBARE EINHEITEN



## Top 23 - Stiege 2

Gesamtmietzins: € 1.229,00

51,23 m<sup>2</sup>

Kautions: 3.687,00

## VILLAGE IM DRITTEN

### Stiege 02 / Top Nr 23

Billy-Wilder-Promenade 9  
4.OG, 1030 Wien

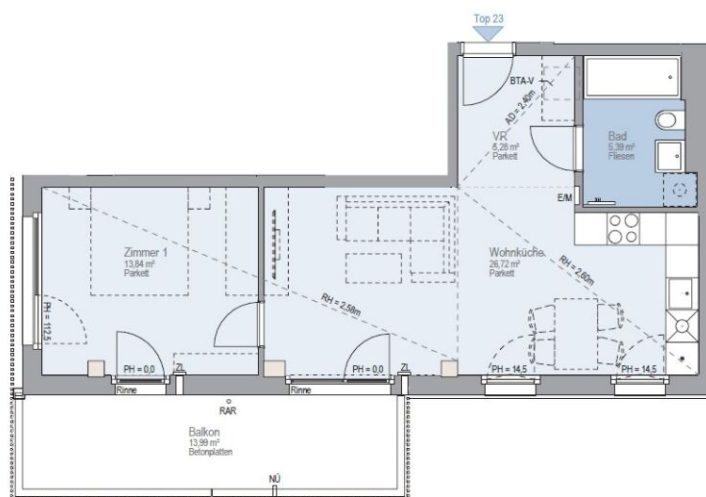
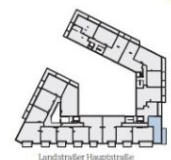
### Baufeld 3

Lage Im Quartier



### Lage Im Gebäude

Stiege 2 | 4.OG



Zimmeranzahl	2
Wohnfläche	51,23 m <sup>2</sup>
Loggia	-
Balkon	13,99 m <sup>2</sup>
Terrasse	-
Garten	-
Einlagerung	1,76 m <sup>2</sup>
Raumhöhe	ca. 2,60/2,58 m

Kontakt

[www.villageimdrritten.at/baufeld3](http://www.villageimdrritten.at/baufeld3)



#### LEGENDE

E/M	Elektro-/Medienverteiler	ZL	Zuluft	WA	Wasseranschluss	HK	Heizkörper
PH	Parapethöhe (in cm)	AD	Abgehängte Decke	NÜ	Notüberlauf		
RAR	Regenabfallrohr	RH	Raumhöhe	BTA-V	Heizungsverteiler (Bauteilaktivierung)		



Die gärtnerische Gestaltung ist nur symbolisch dargestellt. Änderungen vorbehalten. Die Möblierung und Begrünung gilt nur als Möblierungsvorschlag und ist daher nicht Bestandteil des Lieferumfangs und Vertrages. Die Raum- und Wohnungsgrößen, sowie Raumhöhen sind ungefähre Werte und können sich noch geringfügig ändern. Bauübliche Toleranzen sind zulässig. Sämtliche Maße und Maßangaben sind circa-Angaben und können sich noch ändern. Haustechnik und Elektroeinrichtungen, abgehängte Decken sowie Potenzen sind nur nach Erfordernis dargestellt. Für die Anfertigung von Einbaumöbeln sind die Naturmaße zu nehmen. Änderungen während der Bauausführung - infolge Behördenauflagen, haustechnischer und konstruktiver Maßnahmen - vorbehalten. Planstand: 12.05.2026

EIN PROJEKT DER **ARE**  
AUSTRIAN REAL ESTATE

# VERFÜGBARE EINHEITEN



## Top 24 - Stiege 2

51,75 m<sup>2</sup>

Gesamtmietzins: € 1.249,00

Kautions: 3.747,00



## VILLAGE D RITTEN

### Stiege 02 / Top Nr 24

Billy-Wilder-Promenade 9  
4.OG, 1030 Wien

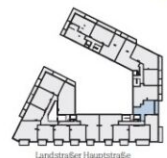
### Baufeld 3

Lage im Quartier



### Lage im Gebäude

Stiege 2 | 4.OG



Zimmeranzahl	2
Wohnfläche	51,75 m <sup>2</sup>
Loggia	9,78 m <sup>2</sup>
Balkon	-
Terrasse	-
Garten	-
Einlagerung	1,76 m <sup>2</sup>
Raumhöhe	ca. 2,60 m

Kontakt



#### LEGENDE

E/M	Elektro-/Medienverteiler	ZL	Zuluft	WA	Wasseranschluss	HK	Heizkörper
PH	Parapethöhe (in cm)	AD	Abgehängte Decke	NU	Notüberlauf		
RAR	Regenabflrohr	RH	Raumhöhe	BT-A-V	Heizungsverteiler (Bauteilaktivierung)		

[www.villageimdritten.at/baufeld3](http://www.villageimdritten.at/baufeld3)



Die gärtnerische Gestaltung ist nur symbolisch dargestellt. Änderungen vorbehalten. Die Möblierung und Begrünung gilt nur als Möblierungsvorschlag und ist daher nicht Bestandteil des Lieferumfangs und Vertrages. Die Raum- und Wohnungsgrößen, sowie Raumhöhen sind ungefähre Werte und können sich noch geringfügig ändern. Bauübliche Toleranzen sind zulässig. Sämtliche Maße und Maßangaben sind circa-Angaben und können sich noch ändern. Haustechnik und Elektroeinrichtungen, abgehängte Decken sowie Poterien sind nur nach Erfordernis dargestellt. Für die Anfertigung von Einbaumöbeln sind die Naturmaße zu nehmen. Änderungen während der Bauausführung – infolge Behördenauflagen, haustechnischer und konstruktiver Maßnahmen – vorbehalten. Planstand: 12.05.2025

EIN PROJEKT DER **ARE**  
AUSTRIAN REAL ESTATE

Irrtümer und Änderungen vorbehalten

# VERFÜGBARE EINHEITEN

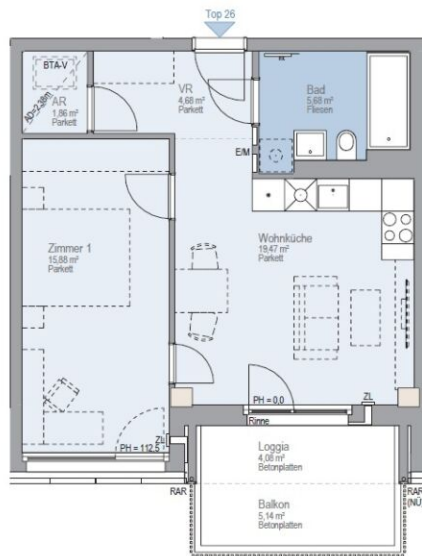


## Top 26 - Stiege 2

47,57 m<sup>2</sup>

Gesamtmietzins: € 1.179,00

Kaution: 3.537,00



## VILLAGE D R I T T E N

### Stiege 02 / Top Nr 26

Billy-Wilder-Promenade 9  
5.OG, 1030 Wien

### Baufeld 3

Lage im Quartier



### Lage im Gebäude Stiege 2 | 5.OG



Zimmeranzahl	2
Wohnfläche	47,57 m <sup>2</sup>
Loggia	4,08 m <sup>2</sup>
Balkon	5,14 m <sup>2</sup>
Terrasse	-
Garten	-
Einlagerung	1,76 m <sup>2</sup>
Raumhöhe	ca. 2,58 m

Kontakt



#### LEGENDE

E/M	Elektro-/Medienverteiler	ZL	Zuluft	WA	Wasseranschluss	HK	Heizkörper
PH	Parapethöhe (in cm)	AD	Abgehängte Decke	NU	Notüberlauf		
RAR	Regenabfallrohr	RH	Raumhöhe	BTA-V	Heizungsverteiler (Bauteilaktivierung)		

[www.villageimdritten.at/taufeld3](http://www.villageimdritten.at/taufeld3)



Die gärtnerische Gestaltung ist nur symbolisch dargestellt. Änderungen vorbehalten. Die Möblierung und Begrünung gilt nur als Möblierungsvorschlag und ist daher nicht Bestandteil des Lieferumfangs und Vertrages. Die Raum- und Wohnungsgrößen, sowie Raumhöhen sind ungefähre Werte und können sich noch geringfügig ändern. Bauübliche Toleranzen sind zulässig. Sämtliche Maße und Maßangaben sind circa-Angaben und können sich noch ändern. Haustechnik und Elektroeinrichtungen, abgehängte Decken sowie Poterien sind nur nach Erfordernis dargestellt. Für die Anfertigung von Einbaumöbeln sind die Naturmaße zu nehmen. Änderungen während der Bauausführung – infolge Behördenauflagen, haustechnischer und konstruktiver Maßnahmen – vorbehalten. Planstand: 12.05.2026

EIN PROJEKT DER **ARE**  
AUSTRIAN REAL ESTATE

Irrtümer und Änderungen vorbehalten

# VERFÜGBARE EINHEITEN



## Top 28 - Stiege 2

Gesamtmietzins: € 1.249,00

51,15 m<sup>2</sup>

Kaution: 3.747,00

## VILLAGE IM DRITTEN

### Stiege 02 / Top Nr 28

Billy-Wilder-Promenade 9  
5.OG, 1030 Wien

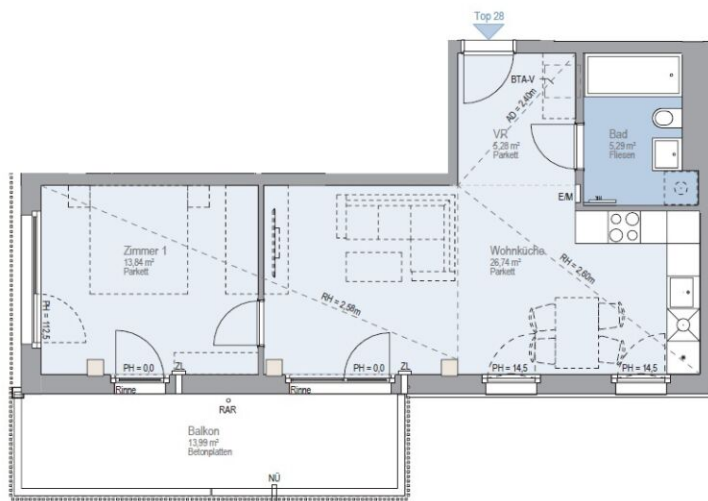
### Baufeld 3

Lage im Quartier



### Lage im Gebäude

Stiege 2 | 5.OG



Zimmeranzahl	2
Wohnfläche	51,15 m <sup>2</sup>
Loggia	-
Balkon	13,99 m <sup>2</sup>
Terrasse	-
Garten	-
Einlagerung	1,76 m <sup>2</sup>
Raumhöhe	ca. 2,60/2,58 m

### Kontakt

[www.villageimdritten.at/baufeld3](http://www.villageimdritten.at/baufeld3)



### LEGENDE

E/M	Elektro-/Medienverteiler	ZL	Zuluft	WA	Wasseranschluss	HK	Heizkörper
PH	Parapethöhe (in cm)	AD	Abgehängte Decke	NU	Notüberlauf		
RAR	Regenabfallrohr	RH	Raumhöhe	BTA-V	Heizungsverteiler (Bauteilaktivierung)		



Die gärtnerische Gestaltung ist nur symbolisch dargestellt. Änderungen vorbehalten. Die Möblierung und Begrünung gilt nur als Möblierungsvorschlag und ist daher nicht Bestandteil des Lieferumfangs und Vertrages. Die Raum- und Wohnungsgrößen, sowie Raumhöhen sind ungefähre Werte und können sich noch geringfügig ändern. Bauübliche Toleranzen sind zulässig. Sämtliche Maße und Maßangaben sind circa-Angaben und können sich noch ändern. Haustechnik und Elektroeinrichtungen, abgehängte Decken sowie Potenzen sind nur nach Erfordernis dargestellt. Für die Anfertigung von Einbaumöbeln sind die Naturmaße zu nehmen. Änderungen während der Bauausführung - infolge Behördenauflagen, haustechnischer und konstruktiver Maßnahmen - vorbehalten. Planstand: 12.05.2026

EIN PROJEKT DER **ARE**  
AUSTRIAN REAL ESTATE

# VERFÜGBARE EINHEITEN



## Top 29 - Stiege 2

Gesamtmietzins: € 1.299,00

51,74 m<sup>2</sup>

Kaution: 3.897,00



## VILLAGE D R I T T E N

### Stiege 02 / Top Nr 29

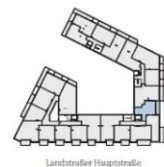
Billy-Wilder-Promenade 9  
5.OG, 1030 Wien

### Baufeld 3

Lage im Quartier



Lage im Gebäude  
Stiege 2 | 5.OG



Zimmeranzahl	2
Wohnfläche	51,74 m <sup>2</sup>
Loggia	9,78 m <sup>2</sup>
Balkon	-
Terrasse	-
Garten	-
Einlagerung	1,76 m <sup>2</sup>
Raumhöhe	ca. 2,58 m

Kontakt



#### LEGENDE

E/M	Elektro-/Medienverteiler	ZL	Zuluft	WA	Wasseranschluss	HK	Heizkörper
PH	Parapethöhe (in cm)	AD	Abgehängte Decke	NU	Nottüberlauf		
RAR	Regenabfallrohr	RH	Raumhöhe	BTIA-V	Heizungsverteiler (Bauteilaktivierung)		

[www.villageimdritten.at/taufeld3](http://www.villageimdritten.at/taufeld3)



Die gärtnerische Gestaltung ist nur symbolisch dargestellt. Änderungen vorbehalten. Die Möblierung und Begrünung gilt nur als Möblierungsvorschlag und ist daher nicht Bestandteil des Lieferumfanges und Vertrages. Die Raum- und Wohnflächen, sowie Raumhöhen sind ungefähre Werte und können sich noch geringfügig ändern. Bauübliche Toleranzen sind zulässig. Sämtliche Maße und Maßangaben sind circa-Angaben und können sich noch ändern. Haustechnik und Elektroeinrichtungen, abgehängte Decken sowie Platten sind nur nach Erfordernis dargestellt. Für die Anfertigung von Einbaumöbeln sind die Naturmaße zu nehmen. Änderungen während der Bauausführung – infolge Behördenauflagen, haustechnischer und konstruktiver Maßnahmen – vorbehalten. Planstand: 12.05.2026

EIN PROJEKT DER **ARE**  
AUSTRIAN REAL ESTATE

# VERFÜGBARE EINHEITEN

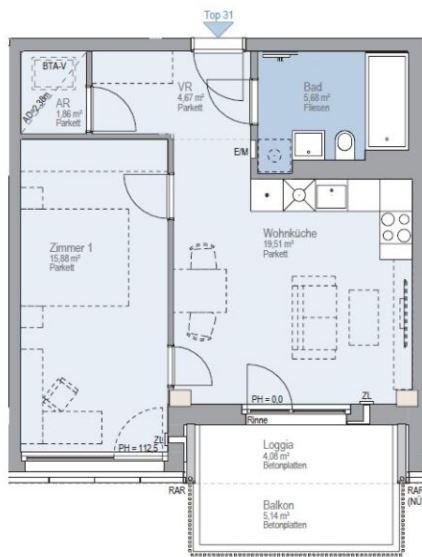


## Top 31 - Stiege 2

47,60 m<sup>2</sup>

Gesamtmietzins: € 1.199,00

Kautions: 3.597,00



## VILLAGE D R I T T E N

### Stiege 02 / Top Nr 31

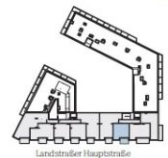
Billy-Wilder-Promenade 9  
6.OG, 1030 Wien

### Baufeld 3

Lage im Quartier



Lage im Gebäude  
Stiege 2 | 6.OG



Zimmeranzahl	2
Wohnfläche	47,60 m <sup>2</sup>
Loggia	4,08 m <sup>2</sup>
Balkon	5,14 m <sup>2</sup>
Terrasse	-
Garten	-
Einlagerung	1,76 m <sup>2</sup>
Raumhöhe	ca. 2,58 m

Kontakt



#### LEGENDE

E/M	Elektro-/Medienverteiler	ZL	Zuluft	WA	Wasseranschluss	HK	Heizkörper
PH	Parapethöhe (in cm)	AD	Abgehängte Decke	NU	Notüberlauf		
RAR	Regenabfallrohr	RH	Raumhöhe	BTA-V	Heizungsverteiler (Bauteilaktivierung)		

[www.villageimdritten.at/baufeld3](http://www.villageimdritten.at/baufeld3)



Die gärtnerische Gestaltung ist nur symbolisch dargestellt. Änderungen vorbehalten. Die Möblierung und Begrünung gilt nur als Möblierungsvorschlag und ist daher nicht Bestandteil des Lieferumfanges und Vertrages. Die Raum- und Wohnungsgrößen, sowie Raumhöhen sind ungefähre Werte und können sich noch geringfügig ändern. Bauübliche Toleranzen sind zulässig. Sämtliche Maße und Maßangaben sind circa-Angaben und können sich noch ändern. Haustechnik und Elektroeinrichtungen, abgehängte Decken sowie Poterien sind nur nach Erfordernis dargestellt. Für die Anfertigung von Einbaumöbeln sind die Naturmaße zu nehmen. Änderungen während der Bauausführung – infolge Behördenauflagen, haustechnischer und konstruktiver Maßnahmen – vorbehalten. Planstand: 12.05.2025

EIN PROJEKT DER **ARE**  
AUSTRIAN REAL ESTATE

# VERFÜGBARE EINHEITEN



## Top 33 - Stiege 2

Gesamtmietzins: € 1.349,00

60,22 m<sup>2</sup>

Kautions: 4.047,00



## VILLAGE IM DRITTEN

### Stiege 02 / Top Nr 33

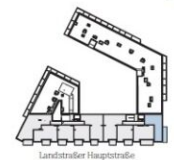
Billy-Wilder-Promenade 9  
6.0G, 1030 Wien

### Baufeld 3

Lage im Quartier



### Lage im Gebäude Stiege 2 | 6.0G



Zimmeranzahl	2
Wohnfläche	60,22 m <sup>2</sup>
Loggia	-
Balkon	13,99 m <sup>2</sup>
Terrasse	-
Garten	-
Einlagerung	1,76 m <sup>2</sup>
Raumhöhe	ca. 2,60/2,58 m

Kontakt

[www.villageimdrritten.at/baufeld3](http://www.villageimdrritten.at/baufeld3)



#### LEGENDE

E/M	Elektro-/Medienverteiler	ZL	Zuluft	WA	Wasseranschluss	HK	Heizkörper
PH	Parapethöhe (in cm)	AD	Abgehängte Decke	NÜ	Notüberlauf		
RAR	Regenabfallrohr	RH	Raumhöhe	BTA-V	Heizungsverteiler (Bauteilaktivierung)		



Die gärtnerische Gestaltung ist nur symbolisch dargestellt. Änderungen vorbehalten. Die Möblierung und Begrünung gilt nur als Möblierungsvorschlag und ist daher nicht Bestandteil des Lieferumfanges und Vertrages. Die Raum- und Wohnungsgrößen, sowie Raumhöhen sind ungefähre Werte und können sich noch geringfügig ändern. Bauübliche Toleranzen sind zulässig. Sämtliche Maße und Maßangaben sind circa-Angaben und können sich noch ändern. Haustechnik und Elektrorichtungen, abgehängte Decken sowie Poterien sind nur nach Erfordernis dargestellt. Für die Anfertigung von Einbaumöbeln sind die Naturmaße zu nehmen. Änderungen während der Bauausführung - infolge Behördenauflagen, haustechnischer und konstruktiver Maßnahmen - vorbehalten. Planstand: 12.05.2026

EIN PROJEKT DER AUSTRIAN REAL ESTATE

# VERFÜGBARE EINHEITEN

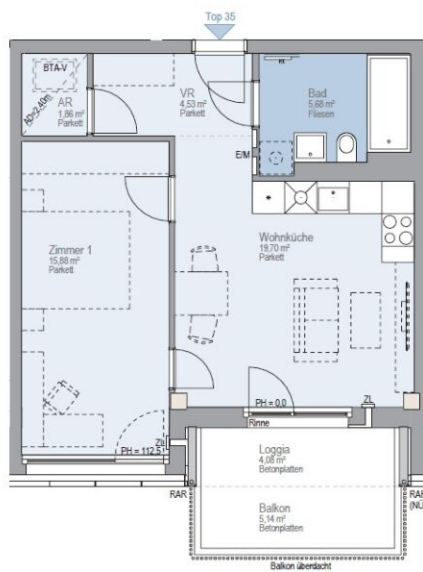


## Top 35 - Stiege 2

47,65 m<sup>2</sup>

Gesamtmietzins: € 1.229,00

Kautions: 3.687,00



## VILLAGE D R I T T E N

### Stiege 02 / Top Nr 35

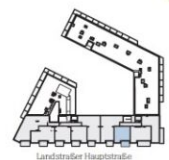
Billy-Wilder-Promenade 9  
7.OG, 1030 Wien

### Baufeld 3

Lage im Quartier



Lage im Gebäude  
Stiege 2 | 7.OG



Zimmeranzahl	2
Wohnfläche	47,65 m <sup>2</sup>
Loggia	4,08 m <sup>2</sup>
Balkon	5,14 m <sup>2</sup>
Terrasse	-
Garten	-
Einlagerung	1,76 m <sup>2</sup>
Raumhöhe	ca. 2,60 m

Kontakt



#### LEGENDE

E/M	Elektro-/Medienverteiler	ZL	Zuluft	WA	Wasseranschluss	HK	Heizkörper
PH	Parapethöhe (in cm)	AD	Abgehängte Decke	NU	Notüberlauf		
RAR	Regenabfallrohr	RH	Raumhöhe	BTA-V	Heizungsverteiler (Bauteilaktivierung)		

[www.villageimdritten.at/baufeld3](http://www.villageimdritten.at/baufeld3)



Die gärtnerische Gestaltung ist nur symbolisch dargestellt. Änderungen vorbehalten. Die Möblierung und Begrünung gilt nur als Möblierungsvorschlag und ist daher nicht Bestandteil des Lieferumfanges und Vertrages. Die Raum- und Wohnungsgrößen, sowie Raumhöhen sind ungefähre Werte und können sich noch geringfügig ändern. Bauteilliche Toleranzen sind zulässig. Sämtliche Maße und Maßangaben sind circa-Angaben und können sich noch ändern. Bautechnik und Elektroeinrichtungen, abgehängte Decken sowie Potenzen sind nur nach Erfordernis dargestellt. Für die Anfertigung von Einbaumöbeln sind die Naturmaße zu nehmen. Änderungen während der Bauausführung - infolge Behördenauflagen, haustechnischer und konstruktiver Maßnahmen - vorbehalten. Planstand: 12.05.2026

EIN PROJEKT DER **ARE**  
AUSTRIAN REAL ESTATE

# VERFÜGBARE EINHEITEN

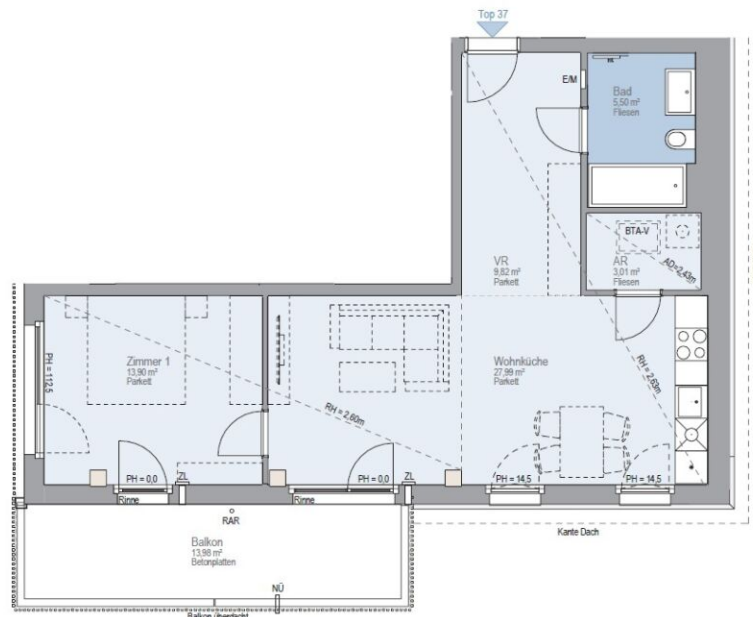


## Top 37 - Stiege 2

Gesamtmietzins: € 1.379,00

60,22 m<sup>2</sup>

Kaution: 4.137,00



## VILLAGE D R I T T E N

### Stiege 02 / Top Nr 37

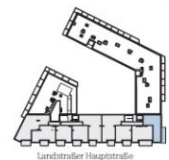
Billy-Wilder-Promenade 9  
7.OG, 1030 Wien

### Baufeld 3

Lage im Quartier



### Lage im Gebäude Stiege 2 | 7.OG



Zimmeranzahl	2
Wohnfläche	60,22 m <sup>2</sup>
Loggia	-
Balkon	13,98 m <sup>2</sup>
Terrasse	-
Garten	-
Einlagerung	1,76 m <sup>2</sup>
Raumhöhe	ca. 2,63/2,60 m

### Kontakt

[www.villageimdritten.at/baufeld3](http://www.villageimdritten.at/baufeld3)



### LEGENDE

E/M	Elektro-/Medienverteiler	ZL	Zuluft	WA	Wasseranschluss	HK	Heizkörper
PH	Parapethöhe (in cm)	AD	Abgehängte Decke	NÜ	Nottüberlauf		
RAR	Regenabflusrohr	RH	Raumhöhe	BTA-V	Heizungsverteiler (Bauteilaktivierung)		



Die gärtnerische Gestaltung ist nur symbolisch dargestellt. Änderungen vorbehalten. Die Möblierung und Begrünung gilt nur als Möblierungsvorschlag und ist daher nicht Bestandteil des Lieferumfanges und Vertrages. Die Raum- und Wohnungsgrößen, sowie Raumhöhen sind ungefähre Werte und können sich noch geringfügig ändern. Bauübliche Toleranzen sind zulässig. Sämtliche Maße und Maßangaben sind circa-Angaben und können sich noch ändern. Haustechnik und Elektroeinrichtungen, abgehängte Decken sowie Poterien sind nur nach Erfordernis dargestellt. Für die Anfertigung von Einbaumöbeln sind die Naturmaße zu nehmen. Änderungen während der Bauausführung – infolge Behördenauflagen, haustechnischer und konstruktiver Maßnahmen – vorbehalten. Planstand: 12.05.2026

EIN PROJEKT DER **IRE**  
AUSTRIAN REAL ESTATE

# VERFÜGBARE EINHEITEN

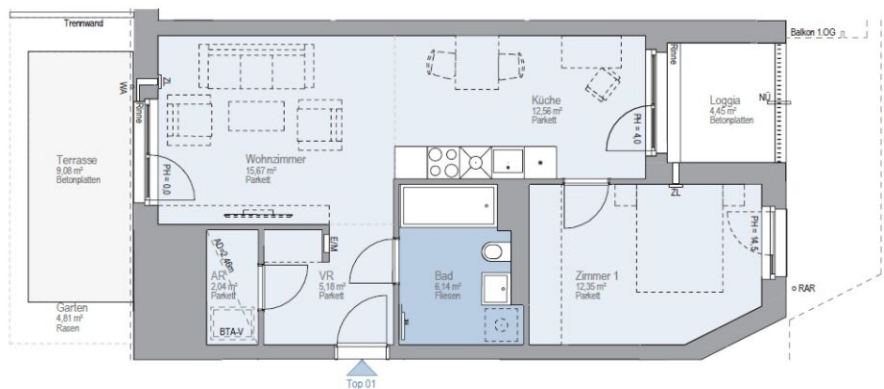


## Top 1 - Stiege 3

Gesamtmietzins: € 1.249,00

53,94 m<sup>2</sup>

Kaution: 3.747,00



## VILLAGE D R I T T E N

### Stiege 03 / Top Nr 01

Billy-Wilder-Promenade 9  
EG, 1030 Wien

### Baufeld 3

Lage im Quartier



### Lage im Gebäude Stiege 3 | EG



Zimmeranzahl	2
Wohnfläche	53,94 m <sup>2</sup>
Loggia	4,45 m <sup>2</sup>
Balkon	-
Terrasse	9,08 m <sup>2</sup>
Garten	4,81 m <sup>2</sup>
Einlagerung	3,01 m <sup>2</sup>
Raumhöhe	ca. 2,66 m

Kontakt

[www.villageimdritten.at/baufeld3](http://www.villageimdritten.at/baufeld3)

Maßstab in Meter: 1 2 3 4 5

**LEGENDE**  
 E/M Elektro-/Medienverteiler    ZL Zuluft    WA Wasseranschluss    HK Heizkörper  
 PH Parapethöhe (in cm)    AD Abgehängte Decke    NU Notüberlauf  
 RAR Regenabfallrohr    RH Raumhöhe    BTA-V Heizungsverteiler (Bauteilaktivierung)



Die gärtnerische Gestaltung ist nur symbolisch dargestellt. Änderungen vorbehalten. Die Möblierung und Begrünung gilt nur als Möblierungsvorschlag und ist daher nicht Bestandteil des Lieferumfanges und Vertrages. Die Raum- und Wohnungsgrößen, sowie Raumhöhen sind ungefähre Werte und können sich noch geringfügig ändern. Bauteiliche Toleranzen sind zulässig. Sämtliche Maße und Maßangaben sind circa-Angaben und können sich noch ändern. Haustechnik und Elektroeinrichtungen, abgehängte Decken sowie Poterien sind nur nach Erfordernis dargestellt. Für die Anfertigung von Einbaumöbeln sind die Naturmaße zu nehmen. Änderungen während der Bauausführung – Infolge Behördenauflagen, haustechnischer und konstruktiver Maßnahmen – vorbehalten. Planstand: 12.05.2025

EIN PROJEKT DER **ARE**  
AUSTRIAN REAL ESTATE

# VERFÜGBARE EINHEITEN

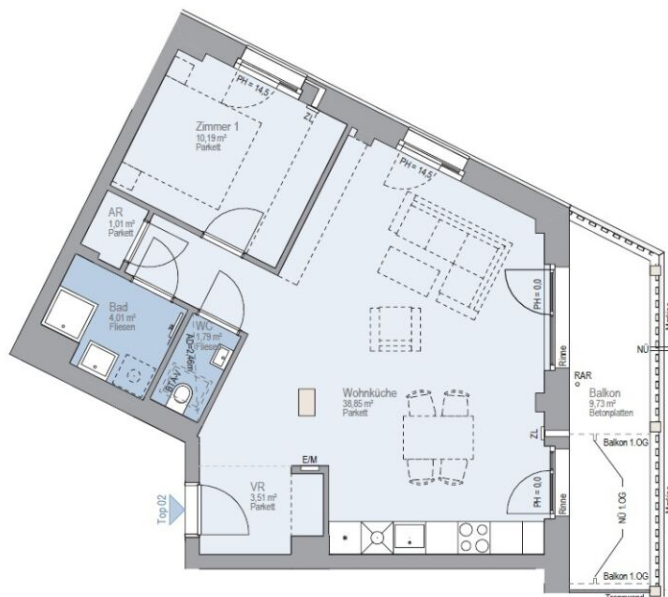


## Top 2 - Stiege 3

59,36 m<sup>2</sup>

Gesamtmietzins: € 1.249,00

Kaution: 3.747,00



## VILLAGE IM DRITTEN

### Stiege 03 / Top Nr 02

Billy-Wilder-Promenade 9  
EG, 1030 Wien

### Baufeld 3

Lage im Quartier



### Lage im Gebäude

Stiege 3 | EG



Zimmeranzahl	2
Wohnfläche	59,36 m <sup>2</sup>
Loggia	-
Balkon	9,73 m <sup>2</sup>
Terrasse	-
Garten	-
Einlagerung	2,97 m <sup>2</sup>
Raumhöhe	ca. 2,66 m

Kontakt



#### LEGENDE

E/M	Elektro-/Medienverteiler	ZL	Zuluft	WA	Wasseranschluss	HK	Heizkörper
PH	Parapethöhe (in cm)	AD	Abgehängte Decke	NU	Notüberlauf		
RAR	Regenabfällrohr	RH	Raumhöhe	BTA-V	Heizungsverteiler (Bauteilaktivierung)		

VILLAGE  
IM DRITTEN

Die gärtnerische Gestaltung ist nur symbolisch dargestellt. Änderungen vorbehalten. Die Möblierung und Begrünung gilt nur als Möblierungsvorschlag und ist daher nicht Bestandteil des Lieferumfangs und Vertrages. Die Raum- und Wohnungsgrößen, sowie Raumhöhen sind ungefähre Werte und können sich noch geringfügig ändern. Bauübliche Toleranzen sind zulässig. Sämtliche Maße und Maßangaben sind circa-Angaben und können sich noch ändern. Haustechnik und Elektrotrichtungen, abgehängte Decken sowie Poterien sind nur nach Erfordernis dargestellt. Für die Anfertigung von Einbaumöbeln sind die Naturmaße zu nehmen. Änderungen während der Bauausführung – insolge Behördenauflagen, haustechnischer und konstruktiver Maßnahmen – vorbehalten. Planstand: 12.05.2026

[www.villageimdritten.at/baufeld3](http://www.villageimdritten.at/baufeld3)

EIN PROJEKT DER **ARE**  
AUSTRIAN REAL ESTATE

# VERFÜGBARE EINHEITEN

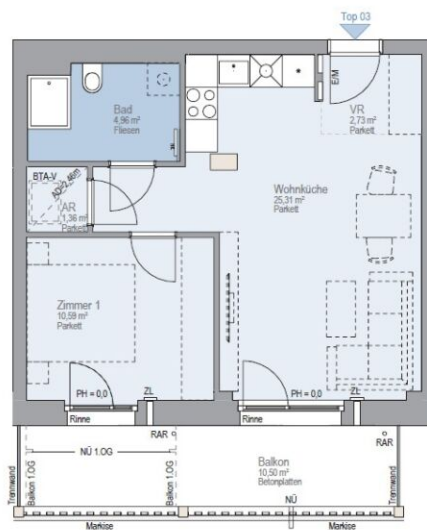


## Top 3 - Stiege 3

Gesamtmietzins: € 1.049,00

44,95 m<sup>2</sup>

Kaution: 3.147,00



## VILLAGE D R I T T E N

### Stiege 03 / Top Nr 03

Billy-Wilder-Promenade 9  
EG, 1030 Wien

### Baufeld 3

Lage im Quartier



### Lage im Gebäude

Stiege 3 | EG



Zimmeranzahl	2
Wohnfläche	44,95 m <sup>2</sup>
Loggia	-
Balkon	10,50 m <sup>2</sup>
Terrasse	-
Garten	-
Einlagerung	2,97 m <sup>2</sup>
Raumhöhe	ca. 2,66 m

Kontakt



#### LEGENDE

E/M	Elektro-/Medierverteiler	ZL	Zuluft	WA	Wasseranschluss	HK	Heizkörper
PH	Parapethöhe (in cm)	AD	Abgehängte Decke	NÜ	Notüberlauf		
RAR	Regenabfallrohr	RH	Raumhöhe	BTA-V	Heizungsverteiler (Bauteilaktivierung)		

[www.villageimdritten.at/baufeld3](http://www.villageimdritten.at/baufeld3)



Die gärtnerische Gestaltung ist nur symbolisch dargestellt. Änderungen vorbehalten. Die Möblierung und Begrünung gilt nur als Möblierungsvorschlag und ist daher nicht Bestandteil des Lieferumfanges und Vertrages. Die Raum- und Wohnungsgrößen, sowie Raumhöhen sind ungefähre Werte und können sich noch geringfügig ändern. Bauübliche Toleranzen sind zulässig. Sämtliche Maße und Maßangaben sind circa-Angaben und können sich noch ändern. Haustechnik und Elektrorichtungen, abgehängte Decken sowie Poterien sind nur nach Erfordernis dargestellt. Für die Anfertigung von Einbaumöbeln sind die Naturmaße zu nehmen. Änderungen während der Bauausführung - infolge Behördenauflagen, haustechnischer und konstruktiver Maßnahmen - vorbehalten. Planstand: 12.05.2020

EIN PROJEKT DER **ARE**  
AUSTRIAN REAL ESTATE

# VERFÜGBARE EINHEITEN

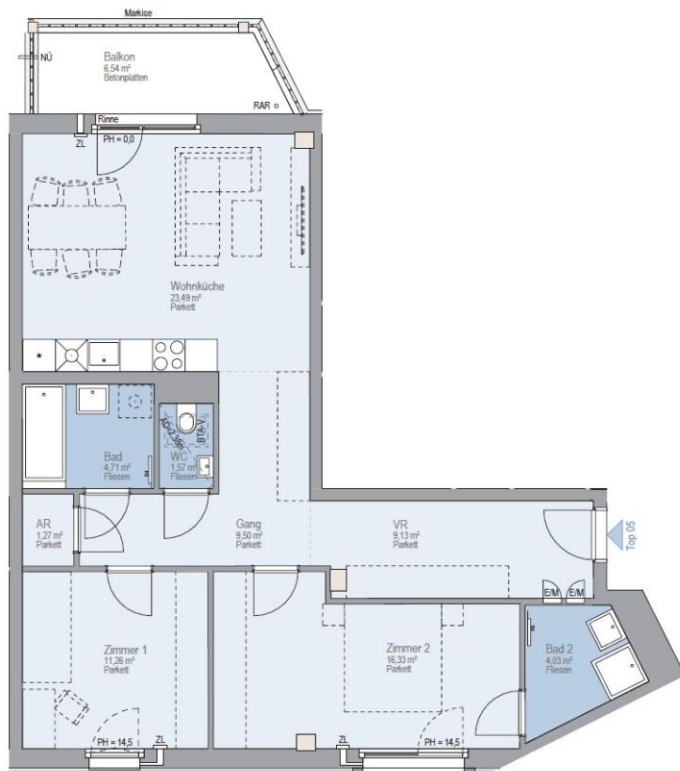


## Top 5 - Stiege 3

Gesamtmietzins: € 1.649,00

81,29 m<sup>2</sup>

Kaution: 4.947,00



## VILLAGE D R I T T E N

### Stiege 03 / Top Nr 05

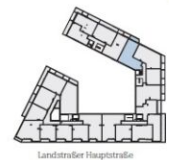
Billy-Wilder-Promenade 9  
1.OG, 1030 Wien

### Baufeld 3

Lage im Quartier



### Lage im Gebäude Stiege 3 | 1.OG



Zimmeranzahl	3
Wohnfläche	81,29 m <sup>2</sup>
Loggia	-
Balkon	6,54 m <sup>2</sup>
Terrasse	-
Garten	-
Einlagerung	2,48 m <sup>2</sup>
Raumhöhe	ca. 2,58 m

### Kontakt

[www.villageimdritten.at/baufeld3](http://www.villageimdritten.at/baufeld3)



#### LEGENDE

E/M	Elektro-/Medienverteiler	ZL	Zuluft	WA	Wasseranschluss	HK	Heizkörper
PH	Parapethöhe (in cm)	AD	Abgehängte Decke	NU	Notüberlauf		
RAR	Regenabfallrohr	RH	Raumhöhe	BTA-V	Heizungsverteiler (Bauteilaktivierung)		



Die gärtnerische Gestaltung ist nur symbolisch dargestellt. Änderungen vorbehalten. Die Möblierung und Begrünung gilt nur als Möblierungsvorschlag und ist daher nicht Bestandteil des Lieferumfanges und Vertrages. Die Raum- und Wohnungsgrößen, sowie Raumhöhen sind ungefähre Werte und können sich noch geringfügig ändern. Bautübliche Toleranzen sind zulässig. Sämtliche Maße und Maßangaben sind circa-Angaben und können sich noch ändern. Haustechnik und Elektroeinrichtungen, abgehängte Decken sowie Poterien sind nur nach Erfordernis dargestellt. Für die Anfertigung von Einbaumöbeln sind die Naturmaße zu nehmen. Änderungen während der Bauausführung - infolge Behördenauflagen, haustechnischer und konstruktiver Maßnahmen - vorbehalten. Planstand: 12.05.2025

EIN PROJEKT DER **ARE**  
AUSTRIAN REAL ESTATE

# VERFÜGBARE EINHEITEN

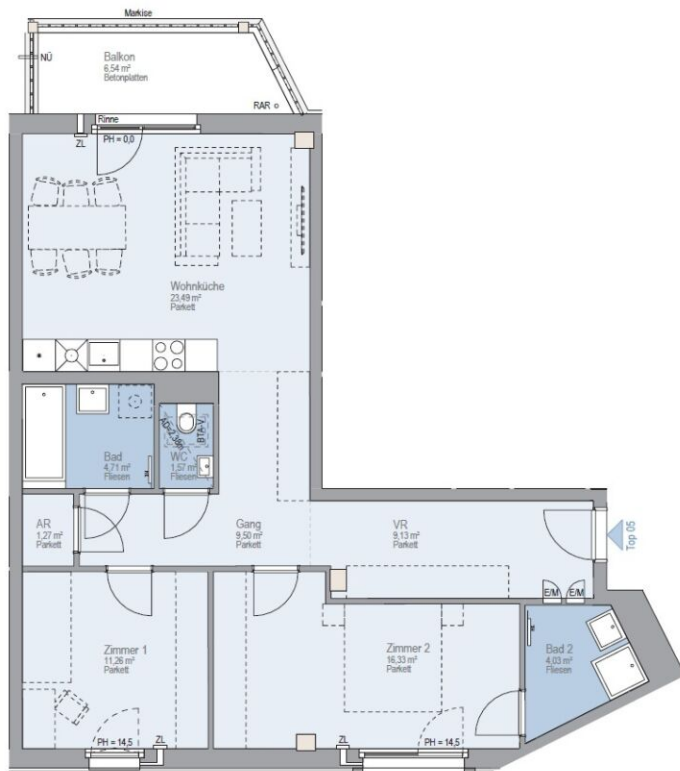


## Top 5 - Stiege 3

Gesamtmietzins: € 1.649,00

81,29 m<sup>2</sup>

Kaution: 4.947,00



## VILLAGE D R I T T E N

### Stiege 03 / Top Nr 05

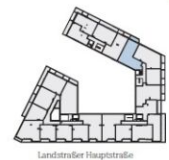
Billy-Wilder-Promenade 9  
1.OG, 1030 Wien

### Baufeld 3

Lage im Quartier



Lage im Gebäude  
Stiege 3 | 1.OG



Zimmeranzahl	3
Wohnfläche	81,29 m <sup>2</sup>
Loggia	-
Balkon	6,54 m <sup>2</sup>
Terrasse	-
Garten	-
Einlagerung	2,48 m <sup>2</sup>
Raumhöhe	ca. 2,58 m

Kontakt



#### LEGENDE

E/M	Elektro-/Medienverteiler	ZL	Zuluft	WA	Wasseranschluss	HK	Heizkörper
PH	Parapethöhe (in cm)	AD	Abgehängte Decke	NU	Notüberlauf		
RAR	Regenabfallrohr	RH	Raumhöhe	BTM-V	Heizungsverteiler (Bauteilaktivierung)		

[www.villageimdritten.at/taufeld3](http://www.villageimdritten.at/taufeld3)



Die gärtnerische Gestaltung ist nur symbolisch dargestellt. Änderungen vorbehalten. Die Möblierung und Begrünung gilt nur als Möblierungsvorschlag und ist daher nicht Bestandteil des Lieferumfanges und Vertrages. Die Raum- und Wohnungsgrößen, sowie Raumhöhen sind ungefähre Werte und können sich noch geringfügig ändern. Bautübliche Toleranzen sind zulässig. Sämtliche Maße und Maßangaben sind circa-Angaben und können sich noch ändern. Haustechnik und Elektroeinrichtungen, abgehängte Decken sowie Poterien sind nur nach Erfordernis dargestellt. Für die Anfertigung von Einbaumöbeln sind die Naturmaße zu nehmen. Änderungen während der Bauausführung - infolge Behördenauflagen, haustechnischer und konstruktiver Maßnahmen - vorbehalten. Planstand: 12.05.2025

EIN PROJEKT DER **ARE**  
AUSTRIAN REAL ESTATE

# VERFÜGBARE EINHEITEN



## Top 6 - Stiege 3

Gesamtmietzins: € 1.749,00

81,21 m<sup>2</sup>

Kaution: 5.247,00

## VILLAGE IM DRITTEN

### Stiege 03 / Top Nr 06

Billy-Wilder-Promenade 9  
1.OG, 1030 Wien

### Baufeld 3

Lage Im Quartier



### Lage Im Gebäude Stiege 3 | 1.OG



Zimmeranzahl	3
Wohnfläche	81,21 m <sup>2</sup>
Loggia	-
Balkon	5,10 m <sup>2</sup>
Terrasse	-
Garten	-
Einlagerung	2,54 m <sup>2</sup>
Raumhöhe	ca. 2,60/2,58 m

Kontakt

[www.villageimdritten.at/baufeld3](http://www.villageimdritten.at/baufeld3)



#### LEGENDE

E/M	Elektro-/Medienverteiler	ZL	Zuluft	WA	Wasseranschluss	HK	Heizkörper
PH	Parapethöhe (in cm)	AD	Abgehängte Decke	NU	Notüberlauf		
RAR	Regenabfällrohr	RH	Raumhöhe	BTA-V	Heizungsverteiler (Bauteilaktivierung)		



Die gärtnerische Gestaltung ist nur symbolisch dargestellt. Änderungen vorbehalten. Die Möblierung und Begrünung gilt nur als Möblierungsvorschlag und ist daher nicht Bestandteil des Lieferumfanges und Vertrages. Die Raum- und Wohnungsgrößen, sowie Raumhöhen sind ungefähre Werte und können sich noch geringfügig ändern. Bauliche Toleranzen sind zulässig. Sämtliche Maße und Maßangaben sind circa-Angaben und können sich noch ändern. Haustechnik und Elektroeinrichtungen, abgehängte Decken sowie Poterien sind nur nach Erfordernis dargestellt. Für die Anfertigung von Einbaumöbeln sind die Naturmaße zu nehmen. Änderungen während der Bauausführung - infolge Behördenauflagen, haustechnischer und konstruktiver Maßnahmen - vorbehalten. Planstand: 12.05.2026

EIN PROJEKT DER **ARE**  
AUSTRIAN REAL ESTATE

# VERFÜGBARE EINHEITEN



## Top 7 - Stiege 3

Gesamtmietzins: € 1.099,00

45,60 m<sup>2</sup>

Kaution: 3.297,00

## VILLAGE DRIITTEN

### Stiege 03 / Top Nr 07

Billy-Wilder-Promenade 9  
1.OG, 1030 Wien

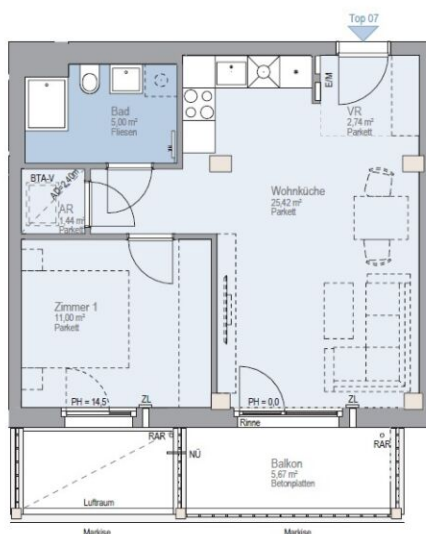
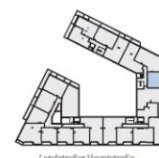
### Baufeld 3

Lage Im Quartier



### Lage Im Gebäude

Stiege 3 | 1.OG



Zimmeranzahl	2
Wohnfläche	45,60 m <sup>2</sup>
Loggia	-
Balkon	5,67 m <sup>2</sup>
Terrasse	-
Garten	-
Einlagerung	2,49 m <sup>2</sup>
Raumhöhe	ca. 2,60 m

Kontakt



#### LEGENDE

E/M	Elektro-/Medienverteiler	ZL	Zuluft	WA	Wasseranschluss	HK	Heizkörper
PH	Parapethöhe (in cm)	AD	Abgehängte Decke	NÜ	Notüberlauf		
RAR	Regenabfallrohr	RH	Raumhöhe	BTA-V	Heizungsverteiler (Bauteilaktivierung)		

[www.villageimdritten.at/baufeld3](http://www.villageimdritten.at/baufeld3)



Die gärtnerische Gestaltung ist nur symbolisch dargestellt. Änderungen vorbehalten. Die Möblierung und Begrünung gilt nur als Möblierungsvorschlag und ist daher nicht Bestandteil des Lieferumfangs und Vertrages. Die Raum- und Wohnmaße sind ungefähre Werte und können sich noch geringfügig ändern. Bauübliche Toleranzen sind zulässig. Sämtliche Maße und Maßangaben sind circa-Angaben und können sich noch ändern. Haustechnik und Elektroanlagen, abgehängte Decken sowie Potenzen sind nur nach Erfordernis dargestellt. Für die Anfertigung von Einbaumöbeln sind die Naturmaße zu nehmen. Änderungen während der Bauausführung - infolge Behördenauflagen, haustechnischer und konstruktiver Maßnahmen - vorbehalten. Planstand: 12.05.2026

EIN PROJEKT DER AUSTRIAN REAL ESTATE

Irrtümer und Änderungen vorbehalten

# VERFÜGBARE EINHEITEN

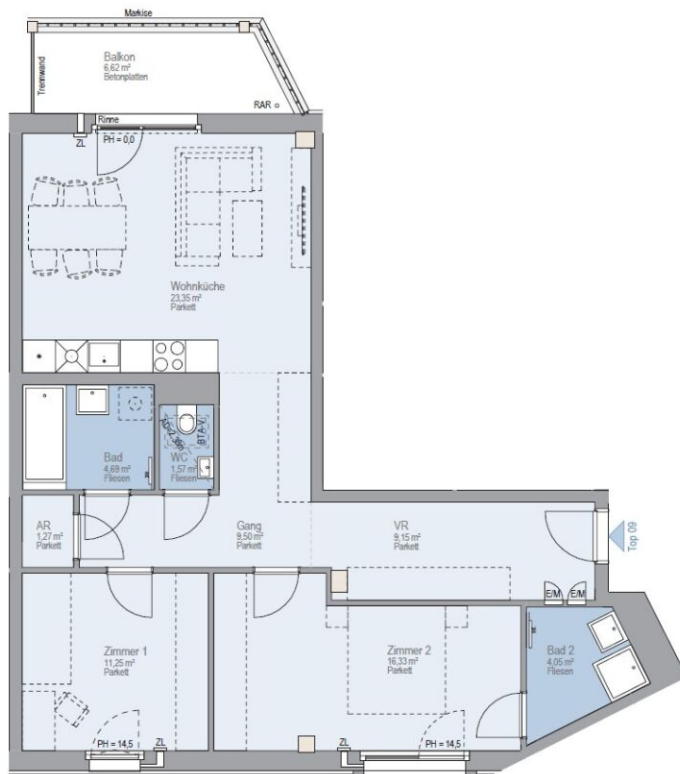


## Top 9 - Stiege 3

Gesamtmietzins: € 1.699,00

81,16 m<sup>2</sup>

Kautions: 5.097,00



## VILLAGE DRIITTEN

### Stiege 03 / Top Nr 09

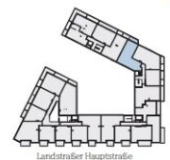
Billy-Wilder-Promenade 9  
2.OG, 1030 Wien

### Baufeld 3

Lage im Quartier



### Lage im Gebäude Stiege 3 | 2.OG



Zimmeranzahl	3
Wohnfläche	81,16 m <sup>2</sup>
Loggia	-
Balkon	6,62 m <sup>2</sup>
Terrasse	-
Garten	-
Einlagerung	2,31 m <sup>2</sup>
Raumhöhe	ca. 2,58 m

### Kontakt

[www.villageimdritten.at/baufeld3](http://www.villageimdritten.at/baufeld3)



#### LEGENDE

E/M	Elektro-/Medienverteiler	ZL	Zuluft	WA	Wasseranschluss	HK	Heizkörper
PH	Parapethöhe (in cm)	AD	Abgehängte Decke	NU	Notüberlauf		
RAR	Regenabfallrohr	RH	Raumhöhe	BTA-V	Heizungsverteiler (Bauteilaktivierung)		



Die gärtnerische Gestaltung ist nur symbolisch dargestellt. Änderungen vorbehalten. Die Möblierung und Begrünung gilt nur als Möblierungsvorschlag und ist daher nicht Bestandteil des Lieferumfangs und Vertrages. Die Raum- und Wohnungsgrößen, sowie Raumhöhen sind ungefähre Werte und können sich noch geringfügig ändern. Räumliche Toleranzen sind zulässig. Sämtliche Maße und Maßangaben sind circa-Angaben und können sich noch ändern. Haustechnik und Elektroeinrichtungen, abgehängte Decken sowie Poterien sind nur nach Erläuterung dargestellt. Für die Anfertigung von Einbaumöbeln sind die Naturmaße zu nehmen. Änderungen während der Bauausführung – infolge Behördenauflagen, haustechnischer und konstruktiver Maßnahmen – vorbehalten. Planstand: 12.05.2026

EIN PROJEKT DER **ARE**  
AUSTRIAN REAL ESTATE

# VERFÜGBARE EINHEITEN



## Top 10 - Stiege 3

Gesamtmietzins: € 1.799,00

81,43 m<sup>2</sup>

Kautions: 5.397,00

## VILLAGE D R I T T E N

Stiege 03 / Top Nr 10

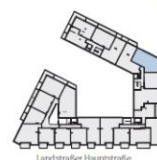
Billy-Wilder-Promenade 9  
2.OG, 1030 Wien

**Baufeld 3**

Lage im Quartier



Lage im Gebäude  
Stiege 3 | 2.OG



Zimmeranzahl	3
Wohnfläche	81,43 m <sup>2</sup>
Loggia	-
Balkon	5,01 m <sup>2</sup>
Terrasse	-
Garten	-
Einlagerung	2,26 m <sup>2</sup>
Raumhöhe	ca. 2,60/2,58 m

Kontakt

[www.villageimdritten.at/baufeld3](http://www.villageimdritten.at/baufeld3)



### LEGENDE

E/M	Elektro-/Medienverteiler	ZL	Zuluft	WA	Wasseranschluss	HK	Heizkörper
PH	Parapethöhe (in cm)	AD	Abgehängte Decke	NU	Notüberlauf		
RAR	Regenabfallrohr	RH	Raumhöhe	BTAV	Heizungsverteiler (Bauteilaktivierung)		



Die gärtnerische Gestaltung ist nur symbolisch dargestellt. Änderungen vorbehalten. Die Möblierung und Begrünung gilt nur als Möblierungsvorschlag und ist daher nicht Bestandteil des Lieferumfangs und Vertrages. Die Raum- und Wohnungsgrößen, sowie Raumhöhen sind ungefähre Werte und können sich noch geringfügig ändern. Bauübliche Toleranzen sind zulässig. Sämtliche Maße und Maßangaben sind circa-Angaben und können sich noch ändern. Haustechnik und Elektroeinrichtungen, abgehängte Decken sowie Poterien sind nur nach Erfordernis dargestellt. Für die Anfertigung von Einbaumöbeln sind die Naturmaße zu nehmen. Änderungen während der Bauausführung – infolge Behördenauflagen, haustechnischer und konstruktiver Maßnahmen – vorbehalten. Planstand: 12.05.2026

EIN PROJEKT DER **ARE**  
AUSTRIAN REAL ESTATE

# VERFÜGBARE EINHEITEN

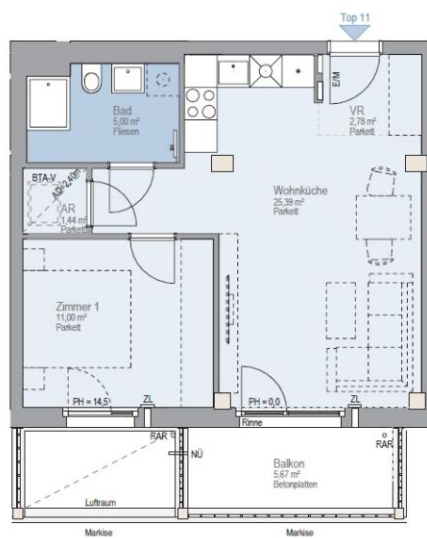


## Top 11 - Stiege 3

Gesamtmietzins: € 1.149,00

45,61 m<sup>2</sup>

Kaution: 3.447,00



## VILLAGE D R I T T E N

### Stiege 03 / Top Nr 11

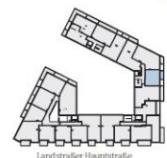
Billy-Wilder-Promenade 9  
2.OG, 1030 Wien

### Baufeld 3

Lage Im Quartier



### Lage Im Gebäude Stiege 3 | 2.OG



Zimmeranzahl	2
Wohnfläche	45,61 m <sup>2</sup>
Loggia	-
Balkon	5,67 m <sup>2</sup>
Terrasse	-
Garten	-
Einlagerung	2,21 m <sup>2</sup>
Raumhöhe	ca. 2,60 m

Kontakt



#### LEGENDE

E/M	Elektro-/Medienverteiler	ZL	Zuluft	WA	Wasseranschluss	HK	Hetzkörper
PH	Parapethöhe (in cm)	AD	Abgehängte Decke	NÜ	Notüberlauf		
RAR	Regenabfallrohr	RH	Raumhöhe	BTA-V	Heizungsverteiler (Bauteilaktivierung)		

[www.villageimdritten.at/baufeld3](http://www.villageimdritten.at/baufeld3)



Die ästhetische Gestaltung ist nur symbolisch dargestellt. Änderungen vorbehalten. Die Möblierung und Begrünung gilt nur als Möblierungsvorschlag und ist daher nicht Bestandteil des Lieferumfanges und Vertrages. Die Raum- und Wohnungsgrößen, sowie Raumhöhen sind ungefähre Werte und können sich noch geringfügig ändern. Bauteiliche Toleranzen sind zulässig. Sämtliche Maße und Maßangaben sind circa-Angaben und können sich noch ändern. Haustechnik und Elektroeinrichtungen, abgehängte Decken sowie Poterien sind nur nach Erkundnis dargestellt. Für die Anfertigung von Einbaumöbeln sind die Naturmaße zu nehmen. Änderungen während der Bauausführung - infolge Behördenauflagen, haustechnischer und konstruktiver Maßnahmen - vorbehalten. Planstand: 12.05.2026

EIN PROJEKT DER **ARE**  
AUSTRIAN REAL ESTATE

Irrtümer und Änderungen vorbehalten

# VERFÜGBARE EINHEITEN

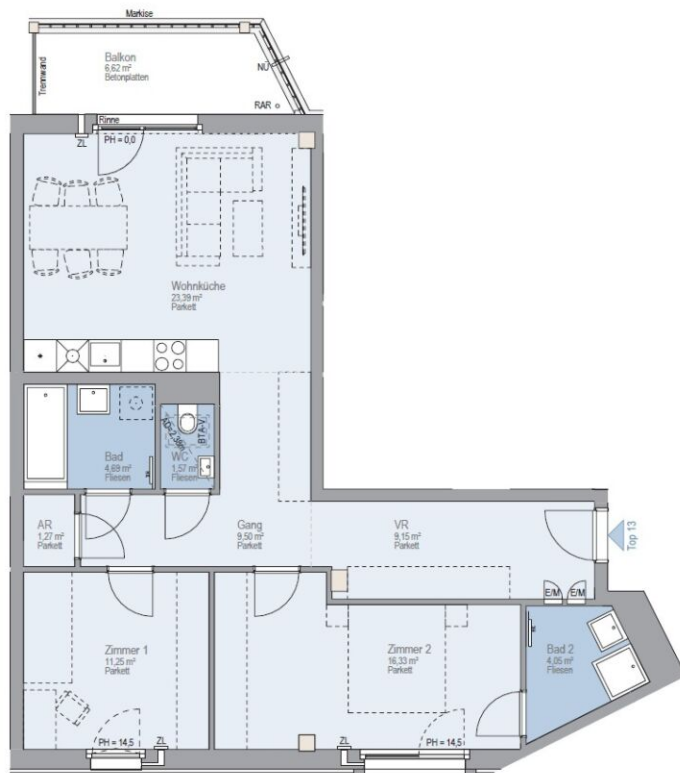


## Top 13 - Stiege 3

Gesamtmietzins: € 1.749,00

81,20 m<sup>2</sup>

Kautions: 5.247,00



## VILLAGE D R I T T E N

### Stiege 03 / Top Nr 13

Billy-Wilder-Promenade 9  
3.OG, 1030 Wien

### Baufeld 3

Lage Im Quartier



### Lage Im Gebäude Stiege 3 | 3.OG



Zimmeranzahl	3
Wohnfläche	81,20 m <sup>2</sup>
Loggia	-
Balkon	6,62 m <sup>2</sup>
Terrasse	-
Garten	-
Einlagerung	2,30 m <sup>2</sup>
Raumhöhe	ca. 2,58 m

### Kontakt

[www.villageimdritten.at/baufeld3](http://www.villageimdritten.at/baufeld3)



#### LEGENDE

E/M	Elektro-/Medienverteiler	ZL	Zuluft	WA	Wasseranschluss	HK	Heizkörper
PH	Parapethöhe (in cm)	AD	Abgehängte Decke	NÜ	Notüberlauf		
RAR	Regenabfallrohr	RH	Raumhöhe	BTA-V	Heizungsverteiler (Bauteilaktivierung)		



Die gärtnerische Gestaltung ist nur symbolisch dargestellt. Änderungen vorbehalten. Die Möblierung und Begrünung gilt nur als Möblierungsvorschlag und ist daher nicht Bestandteil des Lieferumfangs und Vertrages. Die Raum- und Wohnungsgrößen, sowie Raumhöhen sind ungefähre Werte und können sich noch geringfügig ändern. Bauübliche Toleranzen sind zulässig. Sämtliche Maße und Maßangaben sind circa-Angaben und können sich noch ändern. Haustechnik und Elektroeinrichtungen, abgehängte Decken sowie Putzerlöcher sind nur nach Erfordernis dargestellt. Für die Anfertigung von Einbaumöbeln sind die Naturmaße zu nehmen. Änderungen während der Bauausführung - infolge Behördenauflagen, haustechnischer und konstruktiver Maßnahmen - vorbehalten. Planstand: 12.05.2025

EIN PROJEKT DER AUSTRIAN REAL ESTATE

# VERFÜGBARE EINHEITEN



## Top 14 - Stiege 3

Gesamtmietzins: € 1.849,00

81,43 m<sup>2</sup>

Kaution: 5.547,00

## VILLAGE D R I T T E N

### Stiege 03 / Top Nr 14

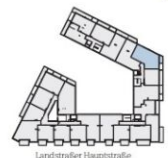
Billy-Wilder-Promenade 9  
3.OG, 1030 Wien

### Baufeld 3

Lage im Quartier



### Lage im Gebäude Stiege 3 | 3.OG



Zimmeranzahl	3
Wohnfläche	81,43 m <sup>2</sup>
Loggia	-
Balkon	5,01 m <sup>2</sup>
Terrasse	-
Garten	-
Einlagerung	2,00 m <sup>2</sup>
Raumhöhe	ca. 2,60/2,58 m

Kontakt

[www.villageimdritten.at/baufeld3](http://www.villageimdritten.at/baufeld3)



#### LEGENDE

E/M	Elektro-/Medienverteiler	ZL	Zuluft	WA	Wasseranschluss	HK	Heizkörper
PH	Parapethöhe (in cm)	AD	Abgehängte Decke	NU	Notüberlauf		
RAR	Regenabfallrohr	RH	Raumhöhe	BTA-V	Heizungsverteiler (Bauteilaktivierung)		



Die gärtnerische Gestaltung ist nur symbolisch dargestellt. Änderungen vorbehalten. Die Möblierung und Begrünung gilt nur als Möblierungsvorschlag und ist daher nicht Bestandteil des Lieferumfangs und Vertrages. Die Raum- und Wohnungsgrößen, sowie Raumhöhen sind ungefähre Werte und können sich noch geringfügig ändern. Bauübliche Toleranzen sind zulässig. Sämtliche Maße und Maßangaben sind circa-Angaben und können sich noch ändern. Haustechnik und Elektroeinrichtungen, abgehängte Decken sowie Poterien sind nur nach Erfordernis dargestellt. Für die Anfertigung von Einbaumöbeln sind die Naturmaße zu nehmen. Änderungen während der Bauausführung – infolge Behördenauflagen, haustechnischer und konstruktiver Maßnahmen – vorbehalten. Planstand: 12.05.2026

EIN PROJEKT DER **ARE**  
AUSTRIAN REAL ESTATE

# VERFÜGBARE EINHEITEN



## Top 15 - Stiege 3

Gesamtmietzins: € 1.179,00

45,62 m<sup>2</sup>

Kaution: 3.537,00

## VILLAGE DRIITTEN

### Stiege 03 / Top Nr 15

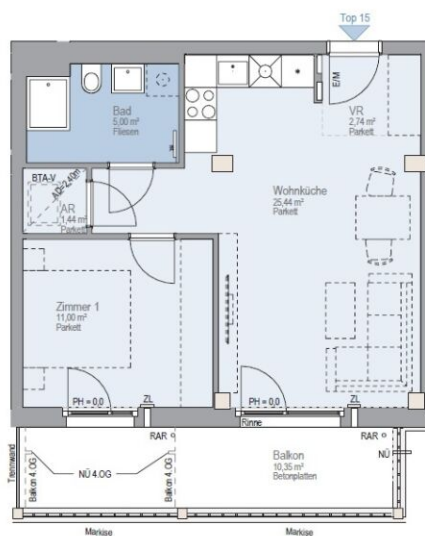
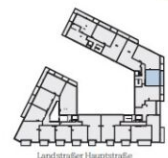
Billy-Wilder-Promenade 9  
3.OG, 1030 Wien

### Baufeld 3

Lage Im Quartier



### Lage Im Gebäude Stiege 3 | 3.OG



Zimmeranzahl	2
Wohnfläche	45,62 m <sup>2</sup>
Loggia	-
Balkon	10,35 m <sup>2</sup>
Terrasse	-
Garten	-
Einlagerung	2,08 m <sup>2</sup>
Raumhöhe	ca. 2,60 m

Kontakt



#### LEGENDE

E/M	Elektro-/Medienverteiler	ZL	Zuluft	WA	Wasseranschluss	HK	Heizkörper
PH	Parapethöhe (in cm)	AD	Abgehängte Decke	NÜ	Notüberlauf		
RAR	Regenabfallrohr	RH	Raumhöhe	BTA-V	Heizungsverteiler (Bauteilaktivierung)		

[www.villageimdritten.at/baufeld3](http://www.villageimdritten.at/baufeld3)

VILLAGE  
DRIITTEN

Die gärtnerische Gestaltung ist nur symbolisch dargestellt. Änderungen vorbehalten. Die Möblierung und Begrünung gilt nur als Möblierungsvorschlag und ist daher nicht Bestandteil des Lieferumfangs und Vertrages. Die Raum- und Wohnungsgrößen, sowie Raumhöhen sind ungefähre Werte und können sich noch geringfügig ändern. Bauübliche Toleranzen sind zulässig. Sämtliche Maße und Maßangaben sind circa-Angaben und können sich noch ändern. Haustechnik und Elektroeinrichtungen, abgehängte Decken sowie Poterien sind nur nach Erfordernis dargestellt. Für die Anfertigung von Einbaumöbeln sind die Naturmaße zu nehmen. Änderungen während der Bauausführung - infolge Behördenauflagen, haustechnischer und konstruktiver Maßnahmen - vorbehalten. Planstand: 12.05.2025

EIN PROJEKT DER **ARE**  
AUSTRIAN REAL ESTATE

# VERFÜGBARE EINHEITEN



## Top 17 - Stiege 3

Gesamtmietzins: € 1.779,00

81,20 m<sup>2</sup>

Kautions: 5.337,00



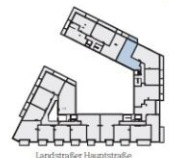
## VILLAGE IM DRITTEN

Stiege 03 / Top Nr 17  
Billy-Wilder-Promenade 9  
4.0G, 1030 Wien

### Baufeld 3 Lage Im Quartier



### Lage Im Gebäude Stiege 3 | 4.0G



Zimmeranzahl	3
Wohnfläche	81,20 m <sup>2</sup>
Loggia	-
Balkon	6,62 m <sup>2</sup>
Terrasse	-
Garten	-
Einlagerung	2,54 m <sup>2</sup>
Raumhöhe	ca. 2,58 m

### Kontakt

[www.villageimdritten.at/baufeld3](http://www.villageimdritten.at/baufeld3)



### LEGENDE

E/M	Elektro-/Medienverteiler	ZL	Zuluft	WA	Wasseranschluss	HK	Heizkörper
PH	Parapethöhe (in cm)	AD	Abgehängte Decke	NÜ	Notüberlauf		
RAR	Regenabfallrohr	RH	Raumhöhe	BTA-V	Heizungsverteiler (Bauteilaktivierung)		



Die gärtnerische Gestaltung ist nur symbolisch dargestellt. Änderungen vorbehalten. Die Möblierung und Begrünung gilt nur als Möblierungsvorschlag und ist daher nicht Bestandteil des Lieferumfangs und Vertrages. Die Raum- und Wohnungsgrößen, sowie Raumhöhen sind ungefähre Werte und können sich noch geringfügig ändern. Bauübliche Toleranzen sind zulässig. Sämtliche Maße und Maßangaben sind circa-Angaben und können sich noch ändern. Haustechnik und Elektroeinrichtungen, abgehängte Decken sowie Poterien sind nur nach Erfordernis dargestellt. Für die Anfertigung von Einbaumöbeln sind die Naturmaße zu nehmen. Änderungen während der Bauausführung – infolge Behördenauflagen, haustechnischer und konstruktiver Maßnahmen – vorbehalten. Planstand: 12.05.2026

EIN PROJEKT DER **ARE**  
AUSTRIAN REAL ESTATE

# VERFÜGBARE EINHEITEN



## Top 18 - Stiege 3

Gesamtmietzins: € 1.879,00

81,51 m<sup>2</sup>

Kaution: 5.637,00

## VILLAGE IM DRITTEN

### Stiege 03 / Top Nr 18

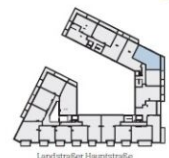
Billy-Wilder-Promenade 9  
4.OG, 1030 Wien

### Baufeld 3

Lage im Quartier



### Lage im Gebäude Stiege 3 | 4.OG



Zimmeranzahl	3
Wohnfläche	81,51 m <sup>2</sup>
Loggia	-
Balkon	9,69 m <sup>2</sup>
Terrasse	-
Garten	-
Einlagerung	2,37 m <sup>2</sup>
Raumhöhe	ca. 2,60/2,58 m

Kontakt



#### LEGENDE

E/M	Elektro-/Medienverteiler	ZL	Zuluft	WA	Wasseranschluss	HK	Heizkörper
PH	Parapethöhe (in cm)	AD	Abgehängte Decke	NÜ	Notüberlauf		
RAR	Regenabfallrohr	RH	Raumhöhe	BTA-V	Heizungsverteiler (Bauteilaktivierung)		

[www.villageimdrritten.at/baufeld3](http://www.villageimdrritten.at/baufeld3)



Die ästhetische Gestaltung ist nur symbolisch dargestellt. Änderungen vorbehalten. Die Möblierung und Begrünung gilt nur als Möblierungsvorschlag und ist daher nicht Bestandteil des Lieferumfanges und Vertrages. Die Raum- und Wohnungsgrößen, sowie Raumhöhen sind ungefähre Werte und können sich noch geringfügig ändern. Bauübliche Toleranzen sind zulässig. Sämtliche Maße und Maßangaben sind circa-Angaben und können sich noch ändern. Haustechnik und Elektroeinrichtungen, abgehängte Decken sowie Poterien sind nur nach Erfordernis dargestellt. Für die Anfertigung von Einbaumöbeln sind die Naturmaße zu nehmen. Änderungen während der Bauausführung - infolge Behördenauflagen, haustechnischer und konstruktiver Maßnahmen - vorbehalten. Planstand: 12.05.2026

EIN PROJEKT DER **ARE**  
AUSTRIAN REAL ESTATE

# VERFÜGBARE EINHEITEN



## Top 19 - Stiege 3

Gesamtmietzins: € 1.179,00

45,67 m<sup>2</sup>

Kautions: 3.537,00

## VILLAGE D R I T T E N

### Stiege 03 / Top Nr 19

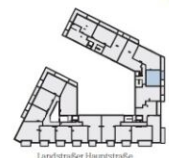
Billy-Wilder-Promenade 9  
4.OG, 1030 Wien

### Baufeld 3

Lage Im Quartier



### Lage Im Gebäude Stiege 3 | 4.OG



Zimmeranzahl	2
Wohnfläche	45,67 m <sup>2</sup>
Loggia	-
Balkon	5,79 m <sup>2</sup>
Terrasse	-
Garten	-
Einlagerung	2,37 m <sup>2</sup>
Raumhöhe	ca. 2,60 m

Kontakt



#### LEGENDE

E/M	Elektro-/Medienverteiler	ZL	Zuluft	WA	Wasseranschluss	HK	Heizkörper
PH	Parapethöhe (in cm)	AD	Abgehängte Decke	NÜ	Notüberlauf		
RAR	Regenabfallrohr	RH	Raumhöhe	BTA-V	Heizungsverteiler (Bauteilaktivierung)		

[www.villageimdritten.at/baufeld3](http://www.villageimdritten.at/baufeld3)



Die gärtnerische Gestaltung ist nur symbolisch dargestellt. Änderungen vorbehalten. Die Möblierung und Begrünung gilt nur als Möblierungsvorschlag und ist daher nicht Bestandteil des Lieferumfangs und Vertrages. Die Raum- und Wohnungsgrößen, sowie Raumhöhen sind ungefähre Werte und können sich noch geringfügig ändern. Bauliche Toleranzen sind zulässig. Sämtliche Maße und Maßangaben sind circa-Angaben und können sich noch ändern. Haustechnik und Elektroerichtungen, abgehängte Decken sowie Poterien sind nur nach Erfordernis dargestellt. Für die Anfertigung von Einbaumöbeln sind die Naturmaße zu nehmen. Änderungen während der Bauausführung – infolge Behördenauflagen, haustechnischer und konstruktiver Maßnahmen – vorbehalten. Planstand: 12.05.2026

EIN PROJEKT DER **ARE**  
AUSTRIAN REAL ESTATE

# VERFÜGBARE EINHEITEN

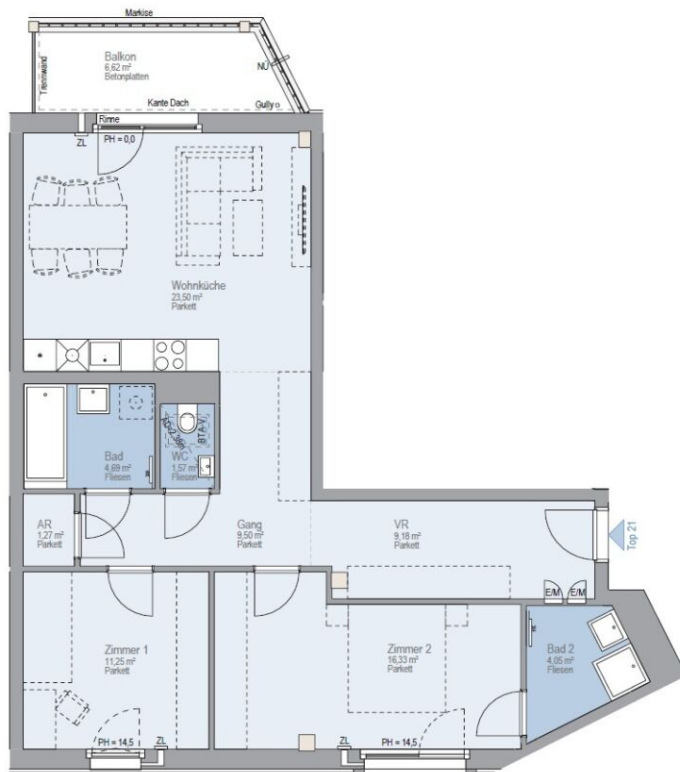


## Top 21 - Stiege 3

Gesamtmietzins: € 1.799,00

81,34 m<sup>2</sup>

Kaution: 5.397,00



## VILLAGE IM DRITTEN

### Stiege 03 / Top Nr 21

Billy-Wilder-Promenade 9  
5.0G, 1030 Wien

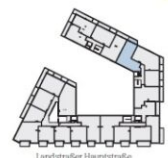
### Baufeld 3

Lage Im Quartier



### Lage Im Gebäude

Stiege 3 | 5.0G



Zimmeranzahl	3
Wohnfläche	81,34 m <sup>2</sup>
Loggia	-
Balkon	6,62 m <sup>2</sup>
Terrasse	-
Garten	-
Einlagerung	2,47 m <sup>2</sup>
Raumhöhe	ca. 2,58 m

### Kontakt

[www.villageimdritten.at/baufeld3](http://www.villageimdritten.at/baufeld3)



### LEGENDE

E/M	Elektro-/Medienverteiler	ZL	Zuluft	WA	Wasseranschluss	HK	Heizkörper
PH	Parapethöhe (in cm)	AD	Abgehängte Decke	NÜ	Notüberlauf		
RAR	Regenabfuhrrohr	RH	Raumhöhe	BTA-V	Heizungsverteiler (Bauteilaktivierung)		



Die gärtnerische Gestaltung ist nur symbolisch dargestellt. Änderungen vorbehalten. Die Möblierung und Begrünung gilt nur als Möblierungsvorschlag und ist daher nicht Bestandteil des Lieferumfangs und Vertrages. Die Raum- und Wohnungsgrößen, sowie Raumhöhen sind ungefähre Werte und können sich noch geringfügig ändern. Bautübliche Toleranzen sind zulässig. Sämtliche Maße und Maßangaben sind circa-Angaben und können sich noch ändern. Haustechnik und Elektroeinrichtungen, abgehängte Decken sowie Poterien sind nur nach Erfordernis dargestellt. Für die Anfertigung von Einbaumöbeln sind die Naturmaße zu nehmen. Änderungen während der Bauausführung - infolge Behördenauflagen, haustechnischer und konstruktiver Maßnahmen - vorbehalten. Planstand: 12.05.2026

EIN PROJEKT DER **ARE**  
AUSTRIAN REAL ESTATE

# VERFÜGBARE EINHEITEN



## Top 22 - Stiege 3

Gesamtmietzins: € 1.899,00

81,50 m<sup>2</sup>

Kautions: 5.697,00



## VILLAGE D R I T T E N

### Stiege 03 / Top Nr 22

Billy-Wilder-Promenade 9  
5.OG, 1030 Wien

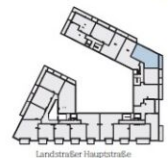
### Baufeld 3

Lage Im Quartier



### Lage Im Gebäude

Stiege 3 | 5.OG



Zimmeranzahl	3
Wohnfläche	81,50 m <sup>2</sup>
Loggia	-
Balkon	5,01 m <sup>2</sup>
Terrasse	-
Garten	-
Einlagerung	2,16 m <sup>2</sup>
Raumhöhe	ca. 2,58 m

Kontakt



#### LEGENDE

E/M	Elektro-/Medienverteiler	ZL	Zuluft	WA	Wasseranschluss	HK	Heizkörper
PH	Parapethöhe (in cm)	AD	Abgehängte Decke	NU	Notüberlauf		
RAR	Regenabfallrohr	RH	Raumhöhe	BTA-V	Heizungsverteiler (Bauteilaktivierung)		



Die ästhetische Gestaltung ist nur symbolisch dargestellt. Änderungen vorbehalten. Die Möblierung und Begrünung gilt nur als Möblierungsvorschlag und ist daher nicht Bestandteil des Lieferumfangs und Vertrags. Die Raum- und Wohnungsgrößen, sowie Raumhöhen sind ungefähre Werte und können sich noch geringfügig ändern. Bauübliche Toleranzen sind zulässig. Sämtliche Maße und Maßangaben sind circa-Angaben und können sich noch ändern. Haustechnik und Elektroeinrichtungen, abgehängte Decken sowie Poterien sind nur nach Erfordernis dargestellt. Für die Anfertigung von Einbaumöbeln sind die Naturmaße zu nehmen. Änderungen während der Bauausführung – infolge Behördenauflagen, haustechnischer und konstruktiver Maßnahmen – vorbehalten. Planstand: 12.05.2026

[www.villageimdritten.at/baufeld3](http://www.villageimdritten.at/baufeld3)

EIN PROJEKT DER **ARE**  
AUSTRIAN REAL ESTATE



# VERFÜGBARE EINHEITEN



## Top 1 - Stiege 4

41,57 m<sup>2</sup>

Gesamtmietzins: € 999,00

Kautions: 2.997,00



## VILLAGE DRIITTEN

### Stiege 04 / Top Nr 01

Billy-Wilder-Promenade 9  
EG, 1030 Wien

### Baufeld 3

Lage im Quartier



### Lage im Gebäude

Stiege 4 | EG



Zimmeranzahl	2
Wohnfläche	41,57 m <sup>2</sup>
Loggia	4,46 m <sup>2</sup>
Balkon	-
Terrasse	-
Garten	-
Einlagerung	4,15 m <sup>2</sup>
Raumhöhe	ca. 2,66 m

Kontakt



#### LEGENDE

E/M	Elektro-/Medienverteiler	ZL	Zuluft	WA	Wasseranschluss	HK	Heizkörper
PH	Parapethöhe (in cm)	AD	Abgehängte Decke	NU	Notüberlauf		
RAR	Regenabfallrohr	RH	Raumhöhe	BTA-V	Heizungsverteiler (Bauteilaktivierung)		

[www.villageimdritten.at/baufeld3](http://www.villageimdritten.at/baufeld3)

**VILLAGE  
DRIITTEN**

Die gärtnerische Gestaltung ist nur symbolisch dargestellt. Änderungen vorbehalten. Die Möblierung und Begrünung gilt nur als Möblierungsvorschlag und ist daher nicht Bestandteil des Lieferumfangs und Vertrages. Die Raum- und Wohnungsgrößen, sowie Raumhöhen sind ungefähre Werte und können sich noch geringfügig ändern. Bautübliche Toleranzen sind zulässig. Sämtliche Maße und Maßangaben sind circa-Angaben und können sich noch ändern. Haustechnik und Elektroeinrichtungen, abgehängte Decken sowie Poterien sind nur nach Erfordernis dargestellt. Für die Anfertigung von Einbaumöbeln sind die Naturmaße zu nehmen. Änderungen während der Bauausführung – infolge Behördenauflagen, haustechnischer und konstruktiver Maßnahmen – vorbehalten. Planstand: 12.05.2026

EIN PROJEKT DER **ARE**  
AUSTRIAN REAL ESTATE

# VERFÜGBARE EINHEITEN



## Top 2 - Stiege 4

Gesamtmietzins: € 1.649,00

71,79 m<sup>2</sup>

Kaution: 4.947,00

## VILLAGE IM DRITTEN

### Stiege 04 / Top Nr 02

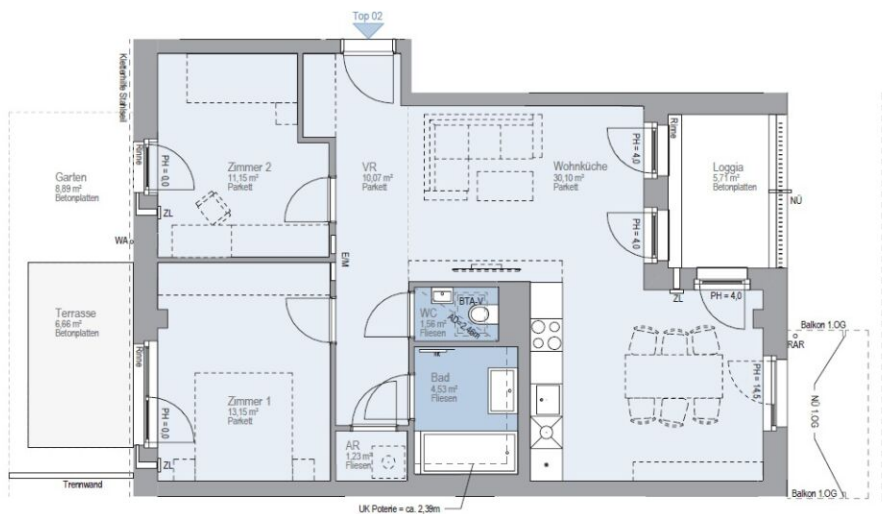
Billy-Wilder-Promenade 9  
EG, 1030 Wien

### Baufeld 3

Lage im Quartier



### Lage im Gebäude Stiege 4 / EG



Zimmeranzahl	3
Wohnfläche	71,79 m <sup>2</sup>
Loggia	5,71 m <sup>2</sup>
Balkon	-
Terrasse	6,66 m <sup>2</sup>
Garten	8,89 m <sup>2</sup>
Einlagerung	2,13 m <sup>2</sup>
Raumhöhe	ca. 2,66 m

Kontakt



#### LEGENDE

E/M	Elektro-/Medienverteiler	ZL	Zuluft	WA	Wasseranschluss	HK	Heizkörper
PH	Parapethöhe (in cm)	AD	Abgehängte Decke	NÜ	Notüberlauf		
RAR	Regenabfallrohr	RH	Raumhöhe	BTA-V	Heizungsverteiler (Bauteilaktivierung)		



Die gärtnerische Gestaltung ist nur symbolisch dargestellt. Änderungen vorbehalten. Die Möblierung und Begrünung gilt nur als Möblierungsvorschlag und ist daher nicht Bestandteil des Lieferumfangs und Vertrages. Die Raum- und Wohnungsgrößen, sowie Raumhöhen sind ungefähre Werte und können sich noch geringfügig ändern. Bautübliche Toleranzen sind zulässig. Sämtliche Maße und Maßangaben sind circa-Angaben und können sich noch ändern. Haustechnik und Elektrorichtungen, abgehängte Decken sowie Poterien sind nur nach Erfordernis dargestellt. Für die Anfertigung von Einbaumöbeln sind die Naturmaße zu nehmen. Änderungen während der Bauausführung - infolge Behördenauflagen, haustechnischer und konstruktiver Maßnahmen - vorbehalten. Planstand: 12.05.2026

[www.villageimdrritten.at/baufeld3](http://www.villageimdrritten.at/baufeld3)

EIN PROJEKT DER **ARE**  
AUSTRIAN REAL ESTATE

Irrtümer und Änderungen vorbehalten

# VERFÜGBARE EINHEITEN

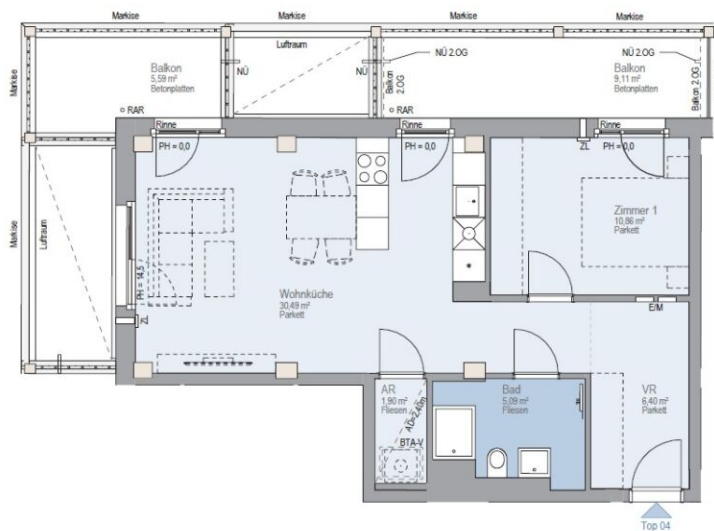


## Top 4 - Stiege 4

Gesamtmietzins: € 1.199,00

54,74 m<sup>2</sup>

Kautions: 3.597,00



## VILLAGE IM DRITTEN

### Stiege 04 / Top Nr 04

Billy-Wilder-Promenade 9  
1.OG, 1030 Wien

### Baufeld 3

Lage im Quartier



### Lage im Gebäude

Stiege 4 | 1.OG



Zimmeranzahl	2
Wohnfläche	54,74 m <sup>2</sup>
Loggia	-
Balkon	14,70 m <sup>2</sup>
Terrasse	-
Garten	-
Einlagerung	2,13 m <sup>2</sup>
Raumhöhe	ca. 2,60 m

Kontakt

[www.villageimdritten.at/baufeld3](http://www.villageimdritten.at/baufeld3)



#### LEGENDE

E/M	Elektro-/Medienverteiler	ZL	Zuluft	WA	Wasseranschluss	HK	Heizkörper
PH	Parapethöhe (in cm)	AD	Abgehängte Decke	NU	Nottüberlauf		
RAR	Regenabfallrohr	RH	Raumhöhe	BTAV	Heizungsverteiler (Bauteilaktivierung)		



Die gärtnerische Gestaltung ist nur symbolisch dargestellt. Änderungen vorbehalten. Die Möblierung und Begrünung gilt nur als Möblierungsvorschlag und ist daher nicht Bestandteil des Lieferumfangs und Vertrages. Die Raum- und Wohnflächen sowie Raumhöhen sind ungefähre Werte und können sich noch geringfügig ändern. Bauübliche Toleranzen sind zulässig. Sämtliche Maße und Maßangaben sind circa-Angaben und können sich noch ändern. Haustechnik und Elektroeinrichtungen, abgehängte Decken sowie Platten sind nur nach Erfordernis dargestellt. Für die Anfertigung von Einbaumöbeln sind die Naturmaße zu nehmen. Änderungen während der Bauausführung - infolge Behördenauflagen, haustechnischer und konstruktiver Maßnahmen - vorbehalten. Planstand: 12.05.2025

EIN PROJEKT DER **ARE**  
AUSTRIAN REAL ESTATE

# VERFÜGBARE EINHEITEN



## Top 5 - Stiege 4

Gesamtmietzins: € 1.399,00

60,02 m<sup>2</sup>

Kautions: 4.197,00

## VILLAGE D R I T T E N

### Stiege 04 / Top Nr 05

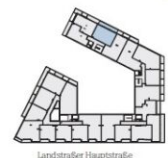
Billy-Wilder-Promenade 9  
1.OG, 1030 Wien

### Baufeld 3

Lage im Quartier



Lage im Gebäude  
Stiege 4 | 1.OG



Zimmeranzahl	3
Wohnfläche	60,02 m <sup>2</sup>
Loggia	-
Balkon	14,33 m <sup>2</sup>
Terrasse	-
Garten	-
Einlagerung	2,13 m <sup>2</sup>
Raumhöhe	ca. 2,60 m

Kontakt



#### LEGENDE

E/M	Elektro-/Medienverteiler	ZL	Zuluft	WA	Wasseranschluss	HK	Heizkörper
PH	Parapethöhe (in cm)	AD	Abgehängte Decke	NU	Notüberlauf		
RAR	Regenabfallrohr	RH	Raumhöhe	BTA-V	Heizungsverteiler (Bauteilaktivierung)		



Die ästhetische Gestaltung ist nur symbolisch dargestellt. Änderungen vorbehalten. Die Möblierung und Begrünung gilt nur als Möblierungsvorschlag und ist daher nicht Bestandteil des Lieferumfangs und Vertrages. Die Raum- und Wohnungsgrößen, sowie Raumhöhen sind ungefähre Werte und können sich noch geringfügig ändern. Bauübliche Toleranzen sind zulässig. Sämtliche Maße und Maßangaben sind circa-Angaben und können sich noch ändern. Haustechnik und Elektroverbindungen, abgehängte Decken sowie Poterien sind nur nach Erfordernis dargestellt. Für die Anfertigung von Einbaumöbeln sind die Naturmaße zu nehmen. Änderungen während der Bauausführung – infolge Behördenauflagen, haustechnischer und konstruktiver Maßnahmen – vorbehalten. Planstand: 12.05.2026

[www.villageimdritten.at/baufeld3](http://www.villageimdritten.at/baufeld3)

EIN PROJEKT DER **ARE**  
AUSTRIAN REAL ESTATE



# VERFÜGBARE EINHEITEN



## Top 9 - Stiege 4

Gesamtmietzins: € 1.479,00

59,95 m<sup>2</sup>

Kaution: 4.437,00



## VILLAGE D R I T T E N

### Stiege 04 / Top Nr 09

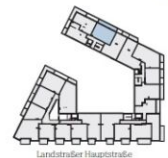
Billy-Wilder-Promenade 9  
2.OG, 1030 Wien

### Baufeld 3

Lage im Quartier



Lage im Gebäude  
Stiege 4 | 2.OG



Zimmeranzahl	3
Wohnfläche	59,95 m <sup>2</sup>
Loggia	-
Balkon	14,06 m <sup>2</sup>
Terrasse	-
Garten	-
Einlagerung	2,48 m <sup>2</sup>
Raumhöhe	ca. 2,60 m

Kontakt

[www.villageimdritten.at/baufeld3](http://www.villageimdritten.at/baufeld3)



#### LEGENDE

E/M	Elektro-/Medienverteiler	ZL	Zuluft	WA	Wasseranschluss	HK	Heizkörper
PH	Parapethöhe (in cm)	AD	Abgehängte Decke	NÜ	Notüberlauf		
RAR	Regenabfallrohr	RH	Raumhöhe	BTA-V	Heizungsverteiler (Bauteilaktivierung)		



Die gärtnerische Gestaltung ist nur symbolisch dargestellt. Änderungen vorbehalten. Die Möblierung und Begrünung gilt nur als Möblierungsvorschlag und ist daher nicht Bestandteil des Lieferumfanges und Vertrages. Die Raum- und Wohnungsgrößen, sowie Raumhöhen sind ungefähre Werte und können sich noch geringfügig ändern. Bauübliche Toleranzen sind zulässig. Sämtliche Maße und Maßangaben sind circa-Angaben und können sich noch ändern. Haustechnik und Elektroeinrichtungen, abgehängte Decken sowie Poterien sind nur nach Erfordernis dargestellt. Für die Anfertigung von Einbaumöbeln sind die Naturmaße zu nehmen. Änderungen während der Bauausführung – infolge Behördenauflagen, haustechnischer und konstruktiver Maßnahmen – vorbehalten. Planstand: 12.05.2026

EIN PROJEKT DER **ARE**  
AUSTRIAN REAL ESTATE

# VERFÜGBARE EINHEITEN

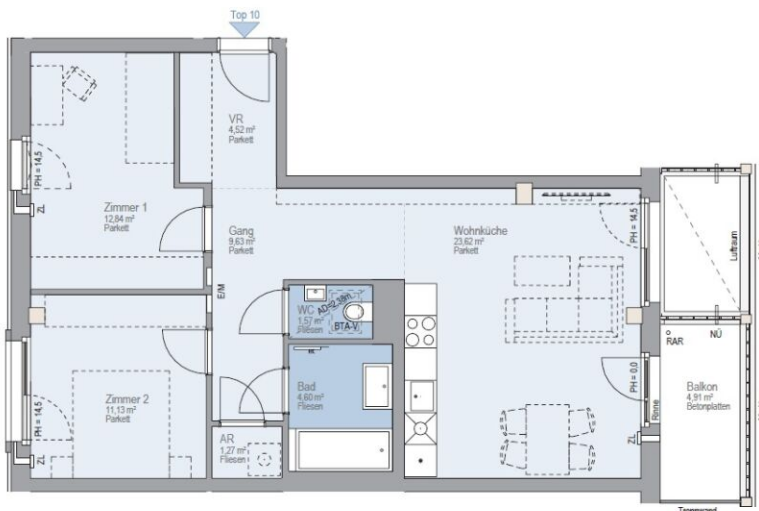


## Top 10 - Stiege 4

Gesamtmietzins: € 1.599,00

69,18 m<sup>2</sup>

Kautions: 4.797,00



## VILLAGE D RITTEN

### Stiege 04 / Top Nr 10

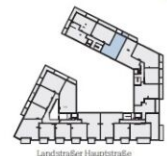
Billy-Wilder-Promenade 9  
2.OG, 1030 Wien

### Baufeld 3

Lage im Quartier



Lage im Gebäude  
Stiege 4 | 2.OG



Zimmeranzahl	3
Wohnfläche	69,18 m <sup>2</sup>
Loggia	-
Balkon	4,91 m <sup>2</sup>
Terrasse	-
Garten	-
Einlagerung	2,50 m <sup>2</sup>
Raumhöhe	ca. 2,58 m

Kontakt



#### LEGENDE

E/M	Elektro-/Medienverteiler	ZL	Zuluft	WA	Wasseranschluss	HK	Heizkörper
PH	Parapethöhe (in cm)	AD	Abgehängte Decke	NU	Notüberlauf		
RAR	Regenabfallrohr	RH	Raumhöhe	BTA-V	Heizungswerteller (Bauteilaktivierung)		

[www.villageimdritten.at/taufeld3](http://www.villageimdritten.at/taufeld3)



Die architektonische Gestaltung ist nur symbolisch dargestellt. Änderungen vorbehalten. Die Möblierung und Begrünung gilt nur als Möblierungsvorschlag und ist daher nicht Bestandteil des Lieferumfanges und Vertrages. Die Raum- und Wohnungsgrößen, sowie Raumhöhen sind ungefähre Werte und können sich noch geringfügig ändern. Bauübliche Toleranzen sind zulässig. Sämtliche Maße und Maßangaben sind circa-Angaben und können sich noch ändern. Haustechnik und Elektroeinrichtungen, abgehängte Decken sowie Poterien sind nur nach Erfordernis dargestellt. Für die Anfertigung von Einbaumöbeln sind die Naturmaße zu nehmen. Änderungen während der Bauausführung – infolge Behördenauflagen, haustechnischer und konstruktiver Maßnahmen – vorbehalten. Planstand: 12.05.2025

EIN PROJEKT DER **ARE**  
AUSTRIAN REAL ESTATE

# VERFÜGBARE EINHEITEN

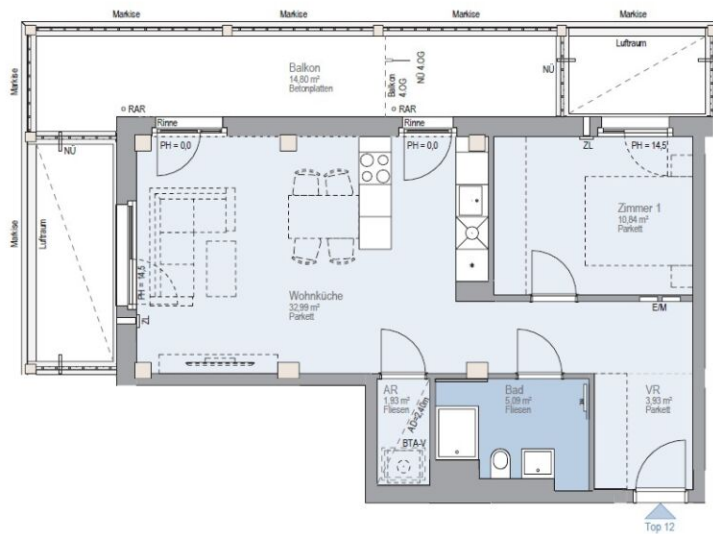


## Top 12 - Stiege 4

Gesamtmietzins: € 1.249,00

54,78 m<sup>2</sup>

Kautions: 3.747,00



## VILLAGE D RITTEN

### Stiege 04 / Top Nr 12

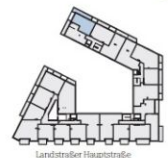
Billy-Wilder-Promenade 9  
3.OG, 1030 Wien

### Baufeld 3

Lage im Quartier



Lage im Gebäude  
Stiege 4 | 3.OG



Zimmeranzahl	2
Wohnfläche	54,78 m <sup>2</sup>
Loggia	-
Balkon	14,80 m <sup>2</sup>
Terrasse	-
Garten	-
Einlagerung	2,77 m <sup>2</sup>
Raumhöhe	ca. 2,60 m

Kontakt



#### LEGENDE

E/M	Elektro-/Medienverteiler	ZL	Zuluft	WA	Wasseranschluss	HK	Heizkörper
PH	Parapethöhe (in cm)	AD	Abgehängte Decke	NU	Notüberlauf		
RAR	Regenabfallrohr	RH	Raumhöhe	BTAV	Heizungsverteiler (Bauteilaktivierung)		

[www.villageimdritten.at/baufeld3](http://www.villageimdritten.at/baufeld3)



Die künstlerische Gestaltung ist nur symbolisch dargestellt. Änderungen vorbehalten. Die Möblierung und Begrünung gilt nur als Möblierungsvorschlag und ist daher nicht Bestandteil des Lieferumfangs und Vertrages. Die Raum- und Wohnungsgrößen sowie Raumhöhen sind ungefähre Werte und können sich noch geringfügig ändern. Raumliche Toleranzen sind zulässig. Sämtliche Maße und Maßangaben sind circa-Angaben und können sich noch ändern. Haustechnik und Elektroeinrichtungen, abgehängte Decken sowie Potenzen sind nur nach Erfordernis dargestellt. Für die Anfertigung von Einbaumöbeln sind die Naturmaße zu nehmen. Änderungen während der Bauausführung – infolge Behördenauflagen, haustechnischer und konstruktiver Maßnahmen – vorbehalten. Planstand: 12.05.2026

EIN PROJEKT DER **ARE**  
AUSTRIAN REAL ESTATE

# VERFÜGBARE EINHEITEN



## Top 13 - Stiege 4

Gesamtmietzins: € 1.529,00

60,07 m<sup>2</sup>

Kautions: 4.587,00

## VILLAGE IM DRITTEN

### Stiege 04 / Top Nr 13

Billy-Wilder-Promenade 9  
3.OG, 1030 Wien

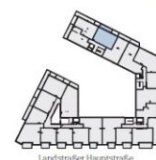
### Baufeld 3

Lage im Quartier



### Lage im Gebäude

Stiege 4 | 3.OG



Zimmeranzahl	3
Wohnfläche	60,07 m <sup>2</sup>
Loggia	-
Balkon	8,96 m <sup>2</sup>
Terrasse	-
Garten	-
Einlagerung	2,77 m <sup>2</sup>
Raumhöhe	ca. 2,60 m

### Kontakt

[www.villageimdrritten.at/baufeld3](http://www.villageimdrritten.at/baufeld3)



### LEGENDE

E/M	Elektro-/Medienverteiler	ZL	Zuluft	WA	Wasseranschluss	HK	Heizkörper
PH	Parapethöhe (in cm)	AD	Abgehängte Decke	NÜ	Notüberlauf		
RAR	Regenabfallrohr	RH	Raumhöhe	BTA-V	Heizungsverteiler (Bauteilaktivierung)		



Die gärtnerische Gestaltung ist nur symbolisch dargestellt. Änderungen vorbehalten. Die Möblierung und Begrünung gilt nur als Möblierungsvorschlag und ist daher nicht Bestandteil des Lieferumfangs und Vertrages. Die Raum- und Wohnungsgrößen, sowie Raumhöhen sind ungefähre Werte und können sich noch geringfügig ändern. Bauübliche Toleranzen sind zulässig. Sämtliche Maße und Maßangaben sind circa-Angaben und können sich noch ändern. Haustechnik und Elektroanlagen, abgehängte Decken sowie Poterien sind nur nach Erfordernis dargestellt. Für die Anfertigung von Einbaumöbeln sind die Naturmaße zu nehmen. Änderungen während der Bauausführung - infolge Behördenauflagen, haustechnischer und konstruktiver Maßnahmen - vorbehalten. Planstand: 12.05.2026

EIN PROJEKT DER AUSTRIAN REAL ESTATE

# VERFÜGBARE EINHEITEN

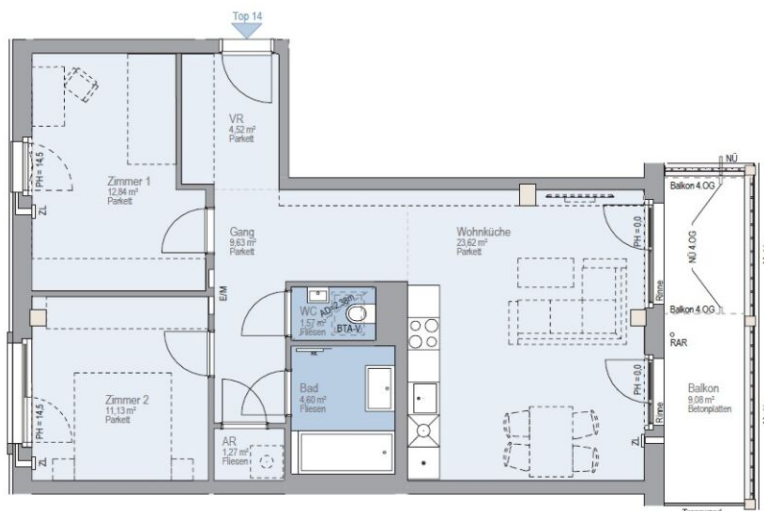


## Top 14 - Stiege 4

Gesamtmietzins: € 1.649,00

69,18 m<sup>2</sup>

Kautions: 4.947,00



## VILLAGE D R I T T E N

### Stiege 04 / Top Nr 14

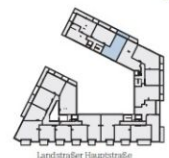
Billy-Wilder-Promenade 9  
3.OG, 1030 Wien

### Baufeld 3

Lage im Quartier



Lage im Gebäude  
Stiege 4 | 3.OG



Zimmeranzahl	3
Wohnfläche	69,18 m <sup>2</sup>
Loggia	-
Balkon	9,08 m <sup>2</sup>
Terrasse	-
Garten	-
Einlagerung	2,66 m <sup>2</sup>
Raumhöhe	ca. 2,58 m

Kontakt



#### LEGENDE

E/M	Elektro-/Medienverteiler	ZL	Zuluft	WA	Wasseranschluss	HK	Heizkörper
PH	Parapothöhe (in cm)	AD	Abgehängte Decke	NÜ	Notüberlauf		
RAR	Regenabfallrohr	RH	Raumhöhe	BTA-V	Heizungsverteiler (Bauteilaktivierung)		

[www.villageimdritten.at/taufeld3](http://www.villageimdritten.at/taufeld3)



Die gärtnerische Gestaltung ist nur symbolisch dargestellt. Änderungen vorbehalten. Die Möblierung und Begrünung gilt nur als Möblierungsvorschlag und ist daher nicht Bestandteil des Lieferumfangs und Vertrages. Die Baum- und Wohnungsgrößen, sowie Raumhöhen sind ungefähre Werte und können sich noch geringfügig ändern. Bauübliche Toleranzen sind zulässig. Sämtliche Maße und Maßangaben sind circa-Angaben und können sich noch ändern. Haustechnik und Elektroeinrichtungen, abgehängte Decken sowie Poterien sind nur nach Erkundnis dargestellt. Für die Anfertigung von Einbaumöbeln sind die Naturmaße zu nehmen. Änderungen während der Bauausführung - infolge Behördenauflagen, haustechnischer und konstruktiver Maßnahmen - vorbehalten. Planstand: 12.05.2025

EIN PROJEKT DER **ARE**  
AUSTRIAN REAL ESTATE

# VERFÜGBARE EINHEITEN

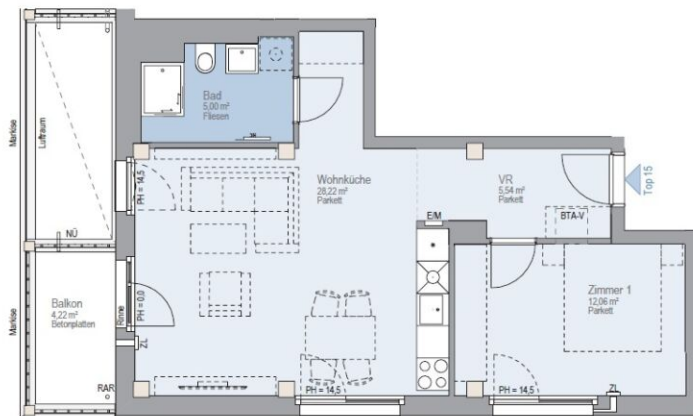


## Top 15 - Stiege 4

Gesamtmietzins: € 1.179,00

50,82 m<sup>2</sup>

Kautions: 3.537,00



## VILLAGE D R I T T E N

Stiege 04 / Top Nr 15  
Billy-Wilder-Promenade 9  
4.OG, 1030 Wien

### Baufeld 3 Lage im Quartier



### Lage im Gebäude Stiege 4 | 4.OG



Zimmeranzahl	3
Wohnfläche	50,82 m <sup>2</sup>
Loggia	-
Balkon	4,22 m <sup>2</sup>
Terrasse	-
Garten	-
Einlagerung	2,68 m <sup>2</sup>
Raumhöhe	ca. 2,60 m

Kontakt



#### LEGENDE

E/M	Elektro-/Medienverteiler	ZL	Zuluft	WA	Wasseranschluss	HK	Heizkörper
PH	Parapethöhe (in cm)	AD	Abgehängte Decke	NÜ	Notüberlauf		
RAR	Regenabfallrohr	RH	Raumhöhe	BTA-V	Heizungsverteiler (Bautelaktivierung)		

[www.villageimdritten.at/baufeld3](http://www.villageimdritten.at/baufeld3)



Die ästhetische Gestaltung ist nur symbolisch dargestellt. Änderungen vorbehalten. Die Möblierung und Begrünung gilt nur als Möblierungsvorschlag und ist daher nicht Bestandteil des Lieferumfangs und Vertrages. Die Raum- und Wohnungsgrößen, sowie Raumhöhen sind ungefähre Werte und können sich noch geringfügig ändern. Bauübliche Toleranzen sind zulässig. Sämtliche Maße und Maßangaben sind circa-Angaben und können sich noch ändern. Haustechnik und Elektroeinrichtungen, abgehängte Decken sowie Poterien sind nur nach Erfordernis dargestellt. Für die Anfertigung von Einbaumöbeln sind die Naturmaße zu nehmen. Änderungen während der Bauausführung – infolge Behördenauflagen, haustechnischer und konstruktiver Maßnahmen – vorbehalten. Planstand: 12.05.2026

EIN PROJEKT DER **ARE**  
AUSTRIAN REAL ESTATE

# VERFÜGBARE EINHEITEN

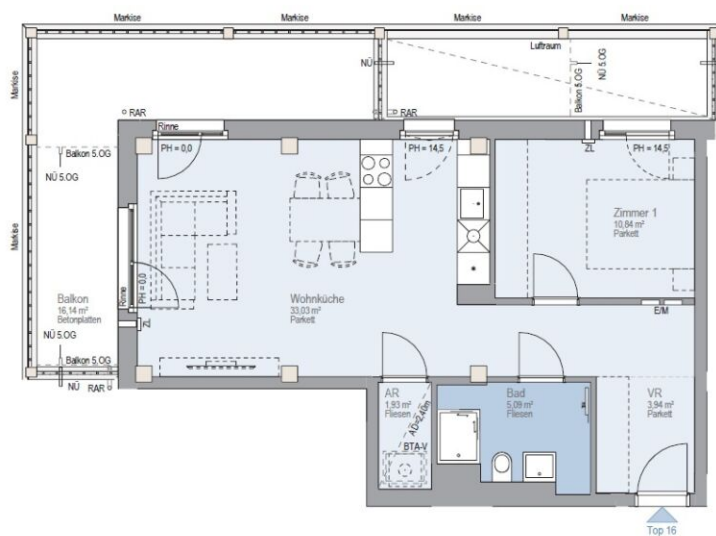


## Top 16 - Stiege 4

Gesamtmietzins: € 1.279,00

54,83 m<sup>2</sup>

Kaution: 3.837,00



## VILLAGE D R I T T E N

### Stiege 04 / Top Nr 16

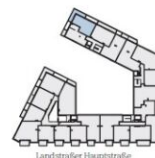
Billy-Wilder-Promenade 9  
4.OG, 1030 Wien

### Baufeld 3

Lage im Quartier



### Lage im Gebäude Stiege 4 | 4.OG



Zimmeranzahl	2
Wohnfläche	54,83 m <sup>2</sup>
Loggia	-
Balkon	15,14 m <sup>2</sup>
Terrasse	-
Garten	-
Einlagerung	3,19 m <sup>2</sup>
Raumhöhe	ca. 2,60 m

Kontakt



#### LEGENDE

E/M	Elektro-/Medienverteiler	ZL	Zuluft	WA	Wasseranschluss	HK	Heizkörper
PH	Parapethöhe (in cm)	AD	Abgehängte Decke	NÜ	Notüberlauf		
RAR	Regenabfallrohr	RH	Raumhöhe	BTA-V	Heizungsverteiler (Bauteilaktivierung)		

[www.villageimdritten.at/baufeld3](http://www.villageimdritten.at/baufeld3)



Die gärtnerische Gestaltung ist nur symbolisch dargestellt. Änderungen vorbehalten. Die Möblierung und Begrünung gilt nur als Möblierungsvorschlag und ist daher nicht Bestandteil des Lieferumfanges und Vertrages. Die Raum- und Wohnungsgrößen, sowie Raumhöhen sind ungefähre Werte und können sich noch geringfügig ändern. Bauübliche Toleranzen sind zulässig. Sämtliche Maße und Maßangaben sind circa-Angaben und können sich noch ändern. Haustechnik und Elektroeinrichtungen, abgehängte Decken sowie Poterien sind nur nach Erfordernis dargestellt. Für die Anfertigung von Einbaumöbeln sind die Naturmaße zu nehmen. Änderungen während der Bauausführung – infolge Behördenauflagen, haustechnischer und konstruktiver Maßnahmen – vorbehalten. Planstand: 12.05.2026

EIN PROJEKT DER **ARE**  
AUSTRIAN REAL ESTATE



# VERFÜGBARE EINHEITEN

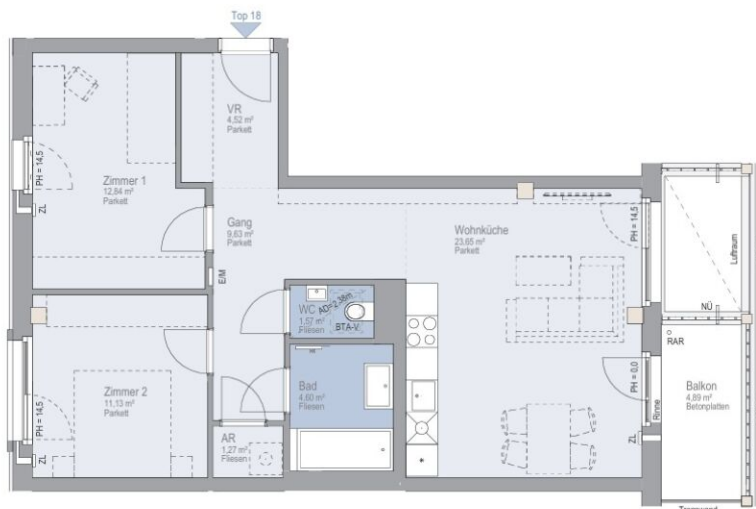


## Top 18 - Stiege 4

Gesamtmietzins: € 1.679,00

69,21 m<sup>2</sup>

Kautions: 5.037,00



## VILLAGE IM DRITTEN

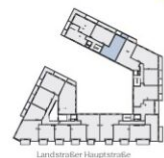
Stiege 04 / Top Nr 18  
Billy-Wilder-Promenade 9  
4.0G, 1030 Wien

### Baufeld 3

Lage im Quartier



Lage im Gebäude  
Stiege 4 | 4.0G



Zimmeranzahl	3
Wohnfläche	69,21 m <sup>2</sup>
Loggia	-
Balkon	4,89 m <sup>2</sup>
Terrasse	-
Garten	-
Einlagerung	2,77 m <sup>2</sup>
Raumhöhe	ca. 2,58 m

Kontakt



#### LEGENDE

E/M	Elektro-/Medienverteiler	ZL	Zuluft	WA	Wasseranschluss	HK	Heizkörper
PH	Parapethöhe (in cm)	AD	Abgehängte Decke	NU	Notüberlauf		
RAR	Regenabflrohr	RH	Raumhöhe	BTA-V	Heizungsverteiler (Bautellaktivierung)		

[www.villageimdritten.at/baufeld3](http://www.villageimdritten.at/baufeld3)

VILLAGE  
IM DRITTEN

Die gärtnerische Gestaltung ist nur symbolisch dargestellt. Änderungen vorbehalten. Die Möblierung und Begrünung gilt nur als Möblierungsvorschlag und ist daher nicht Bestandteil des Lieferumfangs und Vertrages. Die Raum- und Wohnungsgrößen, sowie Raumhöhen sind ungefähre Werte und können sich noch geringfügig ändern. Bauübliche Toleranzen sind zulässig. Sämtliche Maße und Maßangaben sind circa-Angaben und können sich noch ändern. Haustechnik und Elektroeinrichtungen, abgehängte Decken sowie Poterien sind nur nach Erfordernis dargestellt. Für die Anfertigung von Einbaumöbeln sind die Naturmaße zu nehmen. Änderungen während der Bauausführung - infolge Behördenauflagen, haustechnischer und konstruktiver Maßnahmen - vorbehalten. Planstand: 12.05.2026

EIN PROJEKT DER **ARE**  
AUSTRIAN REAL ESTATE

# VERFÜGBARE EINHEITEN



## Top 19 - Stiege 4

Gesamtmietzins: € 1.229,00

50,82 m<sup>2</sup>

Kaution: 3.687,00

## VILLAGE D R I T T E N

### Stiege 04 / Top Nr 19

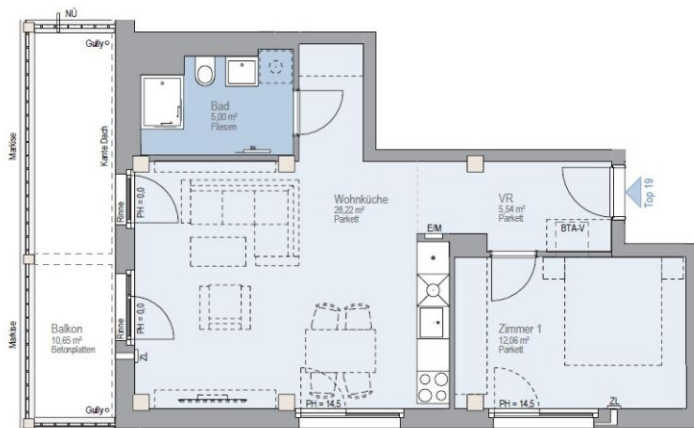
Billy-Wilder-Promenade 9  
5.OG, 1030 Wien

### Baufeld 3

Lage Im Quartier



### Lage im Gebäude Stiege 4 | 5.OG



Zimmeranzahl	2
Wohnfläche	50,82 m <sup>2</sup>
Loggia	-
Balkon	10,65 m <sup>2</sup>
Terrasse	-
Garten	-
Einlagerung	2,77 m <sup>2</sup>
Raumhöhe	ca. 2,58 m

### Kontakt

[www.villageimdritten.at/taufeld3](http://www.villageimdritten.at/taufeld3)



### LEGENDE

E/M	Elektro-/Medienverteiler	ZL	Zuluft	WA	Wasseranschluss	HK	Heizkörper
PH	Parapethöhe (in cm)	AD	Abgehängte Decke	NU	Notüberlauf		
RAR	Regenabfallrohr	RH	Raumhöhe	BTA-V	Heizungsverteiler (Bauteilaktivierung)		



Die gärtnerische Gestaltung ist nur symbolisch dargestellt. Änderungen vorbehalten. Die Möblierung und Begrünung gilt nur als Möblierungsvorschlag und ist daher nicht Bestandteil des Lieferumfangs und Vertrages. Die Raum- und Wohnungsgrößen, sowie Raumhöhen sind ungefähre Werte und können sich noch geringfügig ändern. Bauübliche Toleranzen sind zulässig. Sämtliche Maße und Maßangaben sind circa-Angaben und können sich noch ändern. Haustechnik und Elektroeinrichtungen, abgehängte Decken sowie Poterien sind nur nach Erfordernis dargestellt. Für die Anfertigung von Einbaumöbeln sind die Naturmaße zu nehmen. Änderungen während der Bauausführung - infolge Behördenauflagen, haustechnischer und konstruktiver Maßnahmen - vorbehalten. Planstand: 12.05.2026

EIN PROJEKT DER **ARE**  
AUSTRIAN REAL ESTATE

# VERFÜGBARE EINHEITEN



## Top 20 - Stiege 4

Gesamtmietzins: € 1.299,00

54,84 m<sup>2</sup>

Kaution: 3.897,00

## VILLAGE D R I T T E N

### Stiege 04 / Top Nr 20

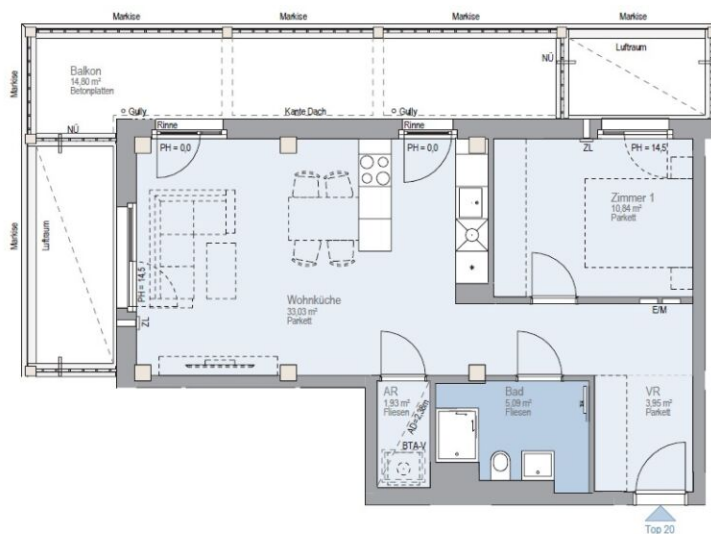
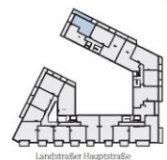
Billy-Wilder-Promenade 9  
5.OG, 1030 Wien

### Baufeld 3

Lage im Quartier



Lage im Gebäude  
Stiege 4 | 5.OG



Zimmeranzahl	2
Wohnfläche	54,84 m <sup>2</sup>
Loggia	-
Balkon	14,80 m <sup>2</sup>
Terrasse	-
Garten	-
Einlagerung	2,77 m <sup>2</sup>
Raumhöhe	ca. 2,58 m

Kontakt

[www.villageimdritten.at/baufeld3](http://www.villageimdritten.at/baufeld3)



#### LEGENDE

E/M	Elektro-/Medienverteiler	ZL	Zuluft	WA	Wasseranschluss	HK	Heizkörper
PH	Parapethöhe (in cm)	AD	Abgehängte Decke	NU	Notüberlauf		
RAR	Regenabfallrohr	RH	Raumhöhe	BTA-V	Heizungsverteiler (Bauteilaktivierung)		



Die ästhetische Gestaltung ist nur symbolisch dargestellt. Änderungen vorbehalten. Die Möblierung und Begrünung gilt nur als Möblierungsvorschlag und ist daher nicht Bestandteil des Lieferumfangs und Vertrages. Die Raum- und Wohnungsgrößen, sowie Raumhöhen sind ungefähre Werte und können sich noch geringfügig ändern. Bauübliche Toleranzen sind zulässig. Sämtliche Maße und Maßangaben sind circa-Angaben und können sich noch ändern. Haustechnik und Elektrorichtungen, abgehängte Decken sowie Poterien sind nur nach Erkundnis dargestellt. Für die Anfertigung von Einbaumöbeln sind die Naturmaße zu nehmen. Änderungen während der Bauausführung - infolge Behördenauflagen, haustechnischer und konstruktiver Maßnahmen - vorbehalten. Planstand: 12.05.2025

EIN PROJEKT DER **ARE**  
AUSTRIAN REAL ESTATE

# VERFÜGBARE EINHEITEN



## Top 21 - Stiege 4

Gesamtmietzins: € 1.579,00

60,16 m<sup>2</sup>

Kaution: 4.737,00



## VILLAGE D R I T T E N

### Stiege 04 / Top Nr 21

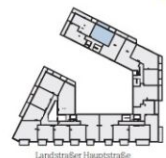
Billy-Wilder-Promenade 9  
5.OG, 1030 Wien

### Baufeld 3

Lage im Quartier



### Lage im Gebäude Stiege 4 | 5.OG



Zimmeranzahl	3
Wohnfläche	60,16 m <sup>2</sup>
Loggia	-
Balkon	8,96 m <sup>2</sup>
Terrasse	-
Garten	-
Einlagerung	2,77 m <sup>2</sup>
Raumhöhe	ca. 2,58 m

Kontakt

[www.villageimdritten.at/baufeld3](http://www.villageimdritten.at/baufeld3)



#### LEGENDE

E/M	Elektro-/Medierverteiler	ZL	Zuluft	WA	Wasseranschluss	HK	Hetzkörper
PH	Parapethöhe (in cm)	AD	Abgehängte Decke	NÜ	Notüberlauf		
RAR	Regenabfallrohr	RH	Raumhöhe	BTA-V	Heizungsverteiler (Bauteilaktivierung)		

VILLAGE  
D R I T T E N

Die gärtnerische Gestaltung ist nur symbolisch dargestellt. Änderungen vorbehalten. Die Möblierung und Begrünung gilt nur als Möblierungsvorschlag und ist daher nicht Bestandteil des Lieferumfangs und Vertrages. Die Raum- und Wohnungsgrößen, sowie Raumhöhen sind ungefähre Werte und können sich noch geringfügig ändern. Bauübliche Toleranzen sind zulässig. Sämtliche Maße und Maßangaben sind circa-Angaben und können sich noch ändern. Haustechnik und Elektroanrichtungen, abgehängte Decken sowie Poterien sind nur nach Erfordernis dargestellt. Für die Anfertigung von Einbaumöbeln sind die Naturmaße zu nehmen. Änderungen während der Bauausführung – infolge Behördenauflagen, haustechnischer und konstruktiver Maßnahmen – vorbehalten. Planstand: 12.05.2026

EIN PROJEKT DER **ARE**  
AUSTRIAN REAL ESTATE

# VERFÜGBARE EINHEITEN

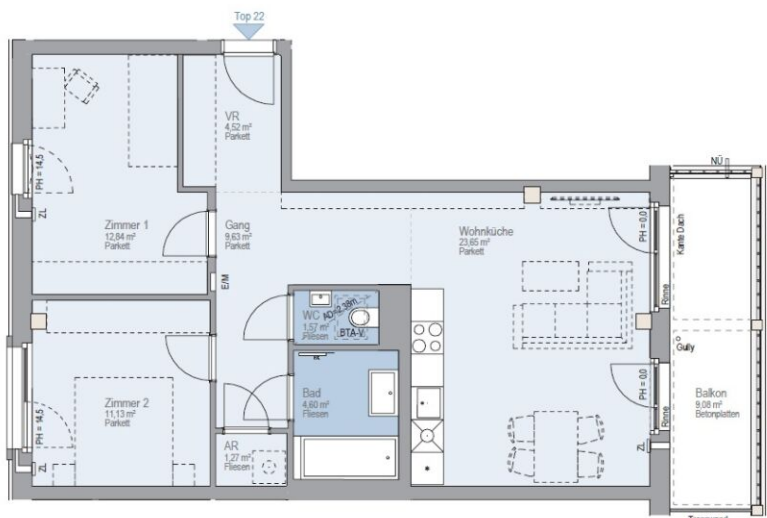


## Top 22 - Stiege 4

Gesamtmietzins: € 1.699,00

69,21 m<sup>2</sup>

Kautions: 5.097,00



## VILLAGE IM DRITTEN

### Stiege 04 / Top Nr 22

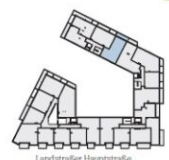
Billy-Wilder-Promenade 9  
5.OG, 1030 Wien

### Baufeld 3

Lage im Quartier



Lage im Gebäude  
Stiege 4 | 5.OG



Zimmeranzahl	3
Wohnfläche	69,21 m <sup>2</sup>
Loggia	-
Balkon	9,08 m <sup>2</sup>
Terrasse	-
Garten	-
Einlagerung	3,16 m <sup>2</sup>
Raumhöhe	ca. 2,58 m

Kontakt



#### LEGENDE

E/M	Elektro-/Medienverteiler	ZL	Zuluft	WA	Wasseranschluss	HK	Heizkörper
PH	Parapetische (in cm)	AD	Abgehängte Decke	NÜ	Notüberlauf		
RAR	Regenabfallrohr	RH	Raumhöhe	BTAV	Heizungsverteiler (Bauteilaktivierung)		

[www.villageimdrritten.at/baufeld3](http://www.villageimdrritten.at/baufeld3)



Die gärtnerische Gestaltung ist nur symbolisch dargestellt. Änderungen vorbehalten. Die Möblierung und Begrünung gilt nur als Möblierungsvorschlag und ist daher nicht Bestandteil des Lieferumfangs und Vertrages. Die Raum- und Wohnungsgrößen, sowie Raumhöhen sind ungefähre Werte und können sich noch geringfügig ändern. Bauliche Toleranzen sind zulässig. Sämtliche Maße und Maßangaben sind circa-Angaben und können sich noch ändern. Haustechnik und Elektroeinrichtungen, abgehängte Decken sowie Poterien sind nur nach Erfordernis dargestellt. Für die Anfertigung von Einbaumöbeln sind die Naturmaße zu nehmen. Änderungen während der Bauausführung – infolge Behördenauflagen, haustechnischer und konstruktiver Maßnahmen – vorbehalten. Planstand: 12.05.2026

EIN PROJEKT DER NRE  
AUTONOM REAL ESTATE

Irrtümer und Änderungen vorbehalten